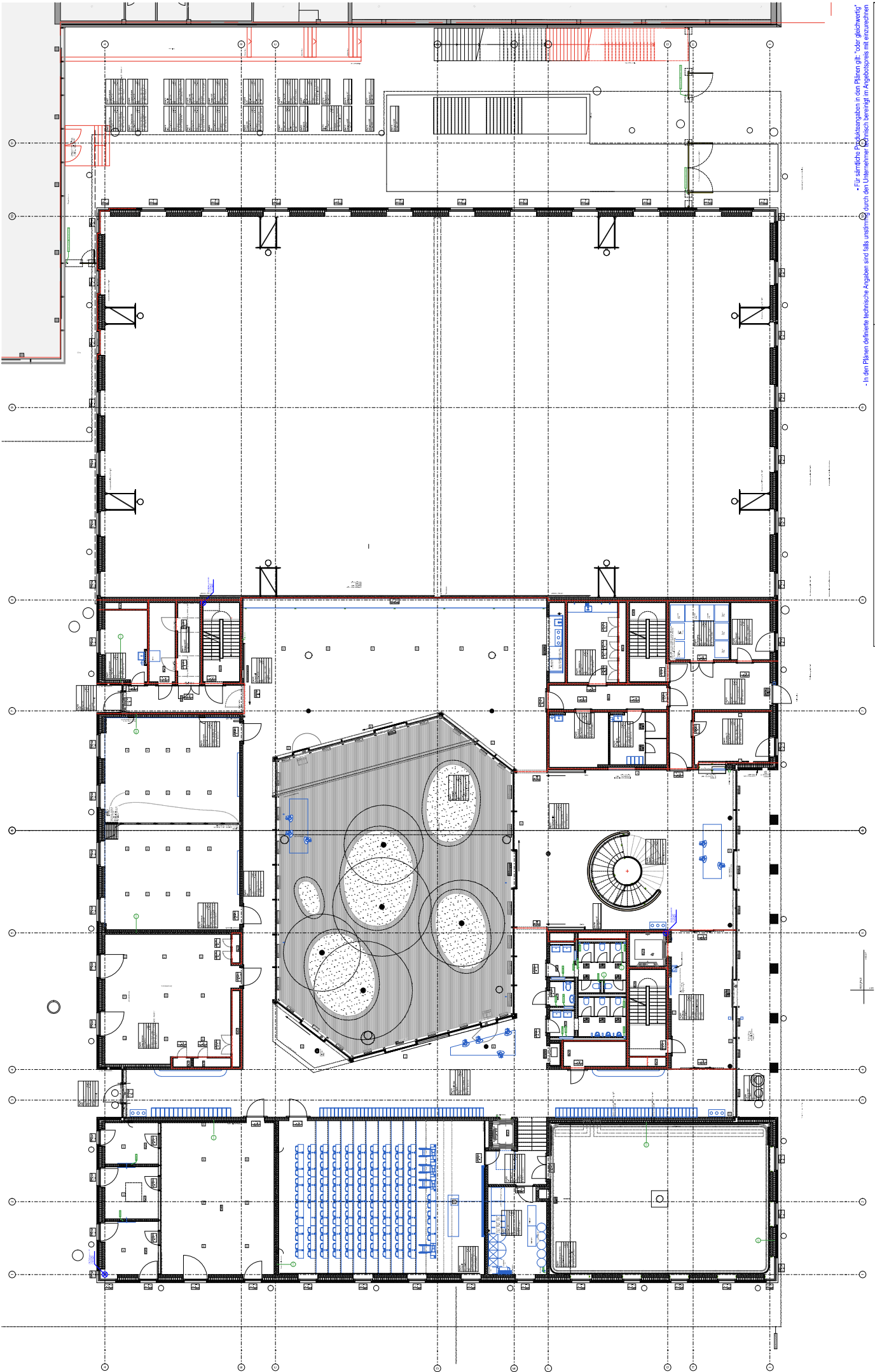


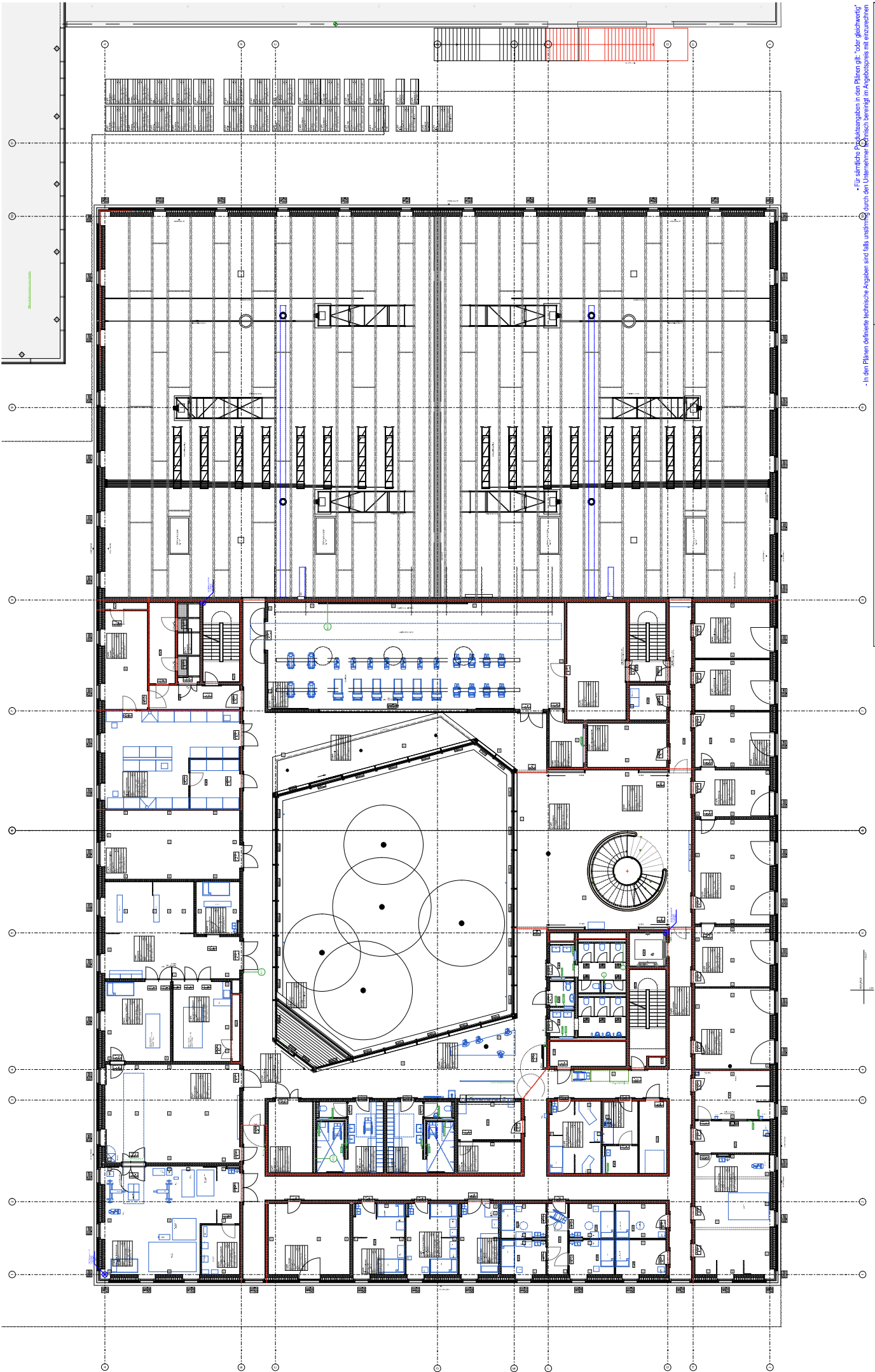
Für sämtliche Projektangaben in den Plänen gilt: "oder gleichwertig"
- In den Plänen definierte technische Angaben sind falls unstimmtig durch den Unternehmer technisch bereinigt im Angebotspreis mit einzurechnen

PROJEKTNAMEN		PLANZITTEL		PLANNUMMER		NST:	
UNI BASEL NEUBAU DSBG		fuer Maengel - Untergeschoss		10.31.1		INDEX:	
BAUHERSCHAFT:		Planungsphase		4.51 Ausführungsplanung		REVISION:	
Universität Basel		GEZ:		EV		DATUM:	
Vertreten durch		FORMAT:		A3		06.08.20	
Hochbauamt des Kantons BS		ARGE Zentrals Stern Zim Architekton		Ceresita + Widmann Generalplaner AG			



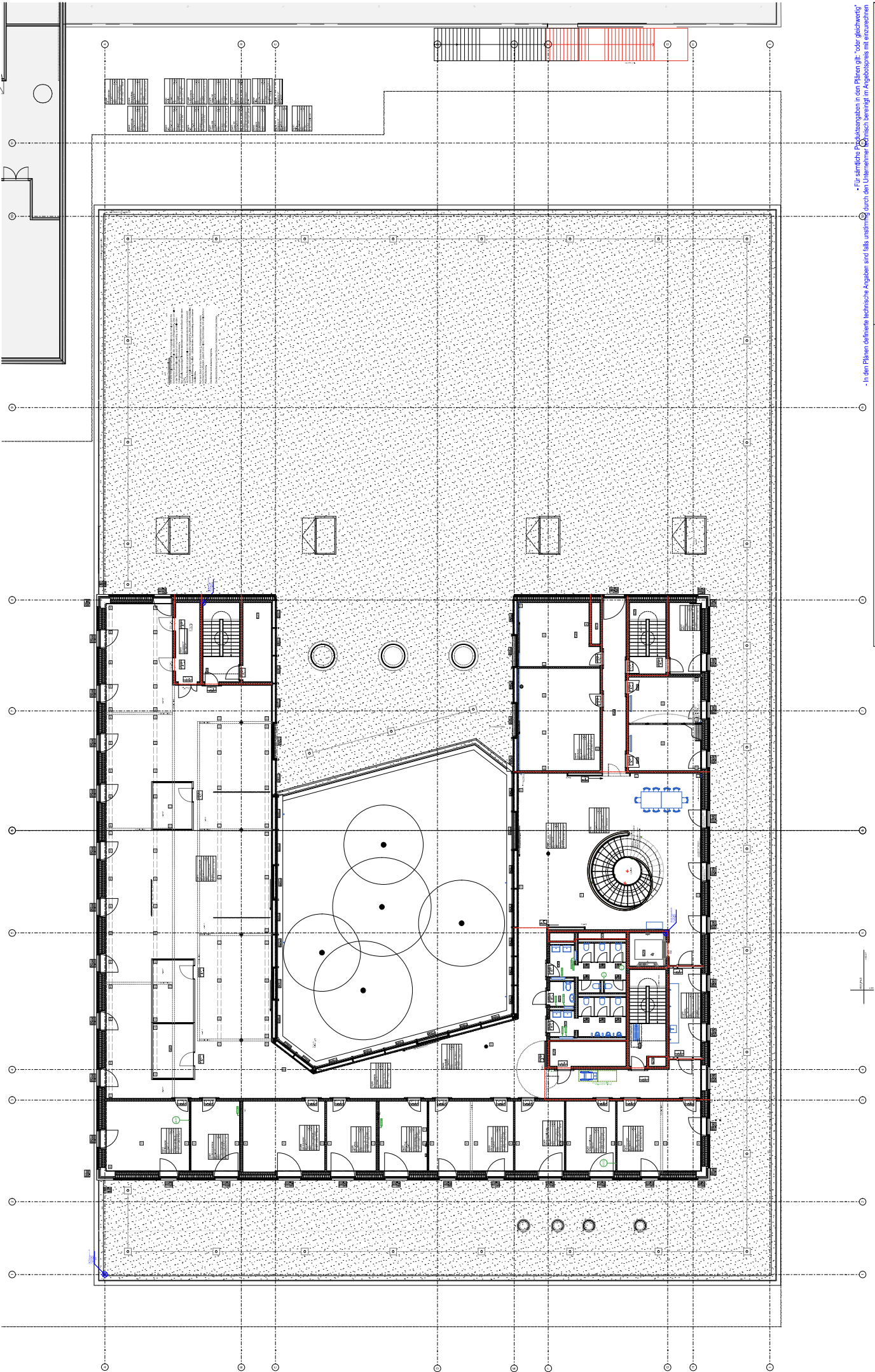
• Für sämtliche Probestellungen in den Plänen gilt: "oder gleichwertig"
• In den Plänen definierte technische Angaben sind falls unstimmtig durch den Unternehmer technisch bereinigt im Angebotspreis mit einzurechnen

PROJEKTNAMEN		PLANZITTEL	
UNI BASEL NEUBAU DSBG		fuer Maengel – Erdgeschoss	
BAUHERSCHAFT:		Planungsphase	
Universität Basel		PLANNUMMER	
Vertreten durch		10.31.2	
Hochbauamt des Kantons BS		DATUM	
		28.10.16	
		REVISION	
		06.08.20	
		INDEX	



• Für sämtliche Probestellungen in den Plänen gilt: "oder gleichwertig"
- In den Plänen definierte technische Angaben sind falls unstimmtig durch den Unternehmer technisch bereinigt im Angebotspreis mit einzurechnen

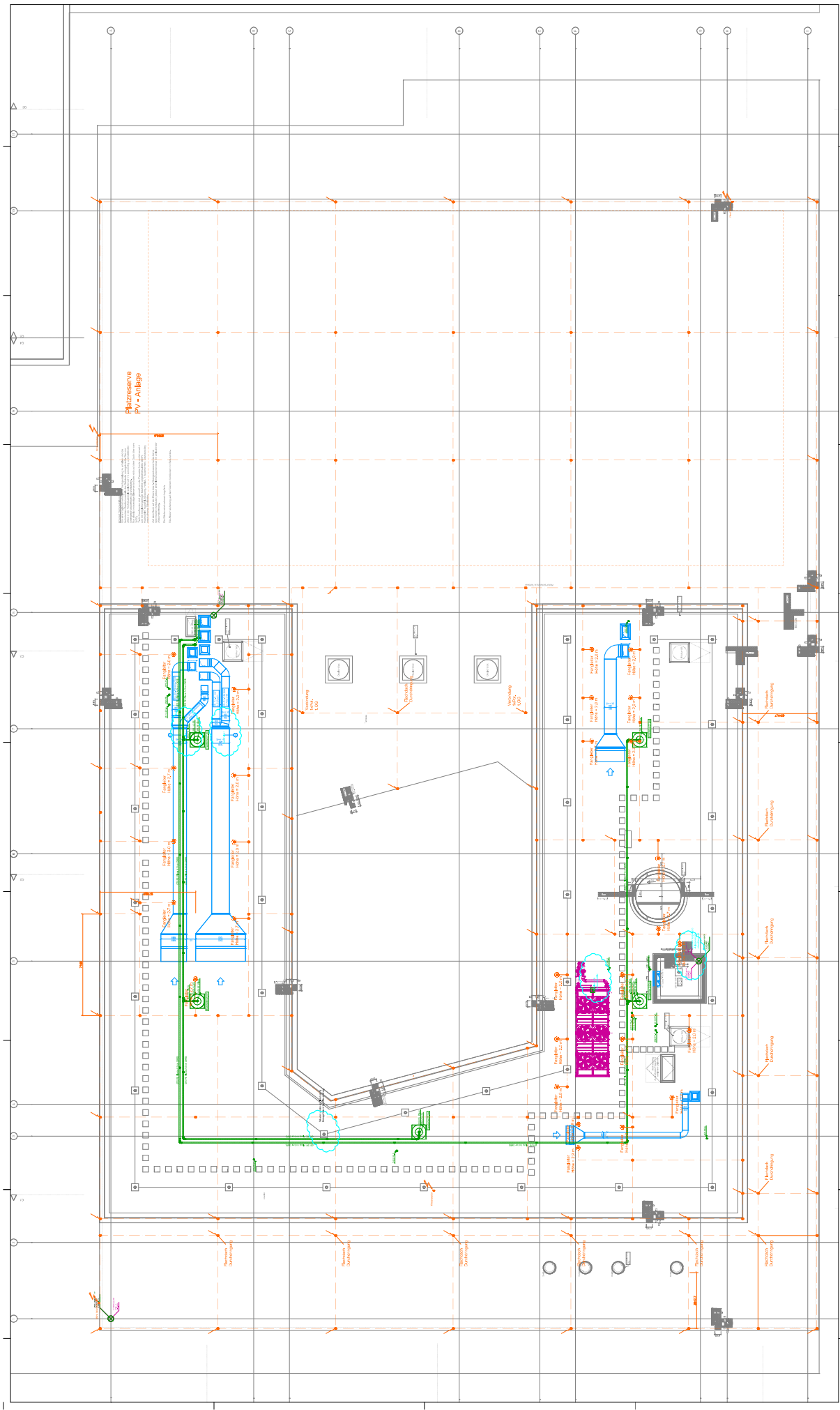
PROJEKTNAMEN		PLANZITTEL		PLANNUMMER		NST:	
UNI BASEL NEUBAU DSBG		fuer Maengel – Obergeschoss		10.31.3		INDEX	
BAUHERSCHAFT:		Planungsphase		4.51 Ausführungsplanung		REVISION:	
Universität Basel		GEZ:		EV		06.08.20	
Vertreten durch		FORMAT:		A3		28.10.16	
Hochbauamt des Kantons BS		ARGE Zuhör: Stern Zum Anichleiten		Carista + Widmann Generalplaner AG			



Für sämtliche Probestellungen in den Plänen gilt: "oder gleichwertig"

In den Plänen definierte technische Angaben sind falls unzulänglich durch den Unternehmer technisch bereinigt im Angebotspreis mit einzurechnen

PROJEKTNAMEN		PLANZITTEL	
UNI BASEL NEUBAU DSBG		fuer Maengel – Obergeschoss 2	
BAUHERSCHAFT:		Planungsphase	
Universität Basel		4.51 Ausführungsplanung	
Vertreten durch		PLANNUMMER	
Hochbauamt des Kantons BS		10.31.4	
		GEZ.	DATUM:
		EV	28.10.16
		FORMAT:	REVISION:
		A3	06.08.20
			INDEX:



Abmessungen in mm

Abmessungen in mm

Abmessungen in mm

Abmessungen in mm

Abmessungen in mm

Abmessungen in mm

Abmessungen in mm

Abmessungen in mm

Abmessungen in mm

Abmessungen in mm

Abmessungen in mm

Abmessungen in mm

Abmessungen in mm

Abmessungen in mm

Abmessungen in mm

Abmessungen in mm

Abmessungen in mm

Abmessungen in mm

Abmessungen in mm

Abmessungen in mm

Abmessungen in mm

Abmessungen in mm

Abmessungen in mm

Abmessungen in mm

Abmessungen in mm

Abmessungen in mm

Abmessungen in mm

Abmessungen in mm

Abmessungen in mm

Abmessungen in mm

Abmessungen in mm

Abmessungen in mm

Abmessungen in mm

Abmessungen in mm

