

4001

MS Turnhalle Härkingen

Fröschengasse 10
4624 Härkingen

Auftraggeber / Bauherrschaft

Gemeinde Härkingen
Fröschengasse 7
4624 Härkingen

Vorprojekt

Grundriss Untergeschoss

Massstab

1:100

Plannummer

110

Datum / gezeichnet

30.10.2020 / juv/cvi

Revision / Index

Leer /

Plangrösse

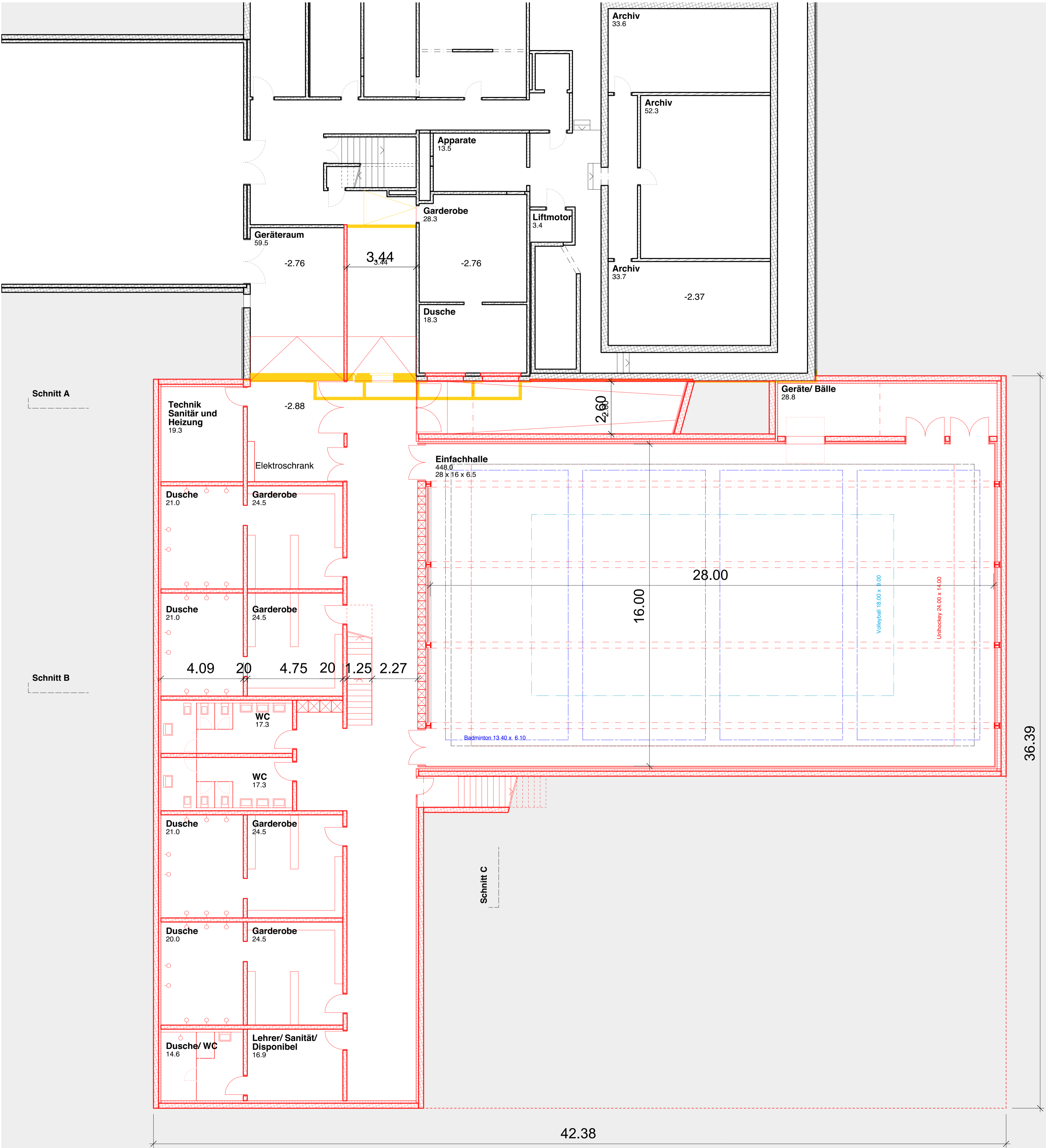
A1

Änderungsprotokoll

Ind. Datum / gez. Änderung

±0.00 = 431.50 MUM
Höhenfixpunkt = 431.50 MUM

Sämtliche Masse sind Rohmasse und sind vom Unternehmer auf eigene Verantwortung am Bau zu kontrollieren. Unklarheiten und Differenzen sind sofort der Bauleitung mitzuteilen.



Geräteliste nach BASPO 2018

2.1. Schulbedarf
Feste Geräte

Klettern: Kletternstangen, Gitterleiter, Kletterwand oder Seilpark	1
Klettertau	1x6
Reck	1x6
Schaukelringe	1x6
Sprossenwand	1x2

Mobile Geräte

Barren	4
Hochsprunglatte Fiberglas	2
Hochsprungständer mit Sicherheitsbügel	2 Paar
Langbank	4
Matten 200 x 100cm oder 160 x 110 cm	24
Mattenwagen	2
Minitrampolin	2
Funball/ Fussball Tor 180 x 120cm	2
Niedersprungmatte 16cm mit Mattenwagen	4
Smollball Tor 200 x 125cm	2
Sprungbretter	2
Sprungkasten mit 5 Elementen	
klein	2
gross	4
Sprungkissen 40cm mit Wagen	4
Schulhürde	8
Unihockey Wettkampftor	2
Minitor	4

Hand- und Spielgeräte
Diverses

2.2 Vereins- und Zusatzbedarf

3.Freianlagen

4001
MS Turnhalle Härkingen

Fröschengasse 10
4624 Härkingen

WERK 1
architekten und planer ag
dpl Architekten ETH/SA
Lebensgasse 15
CH-4600 Olten
Tel 062 207 50 50
Fax 062 207 50 59
www.werk1.ch

Auftraggeber / Bauherrschaft

Gemeinde Härkingen
Fröschengasse 7
4624 Härkingen

Vorprojekt

Grundriss Erdgeschoss

Massstab

1:100

Plannummer

111

Datum / gezeichnet

30.10.2020 / juv/cvi

Revision / Index

Leer /

Plangrösse

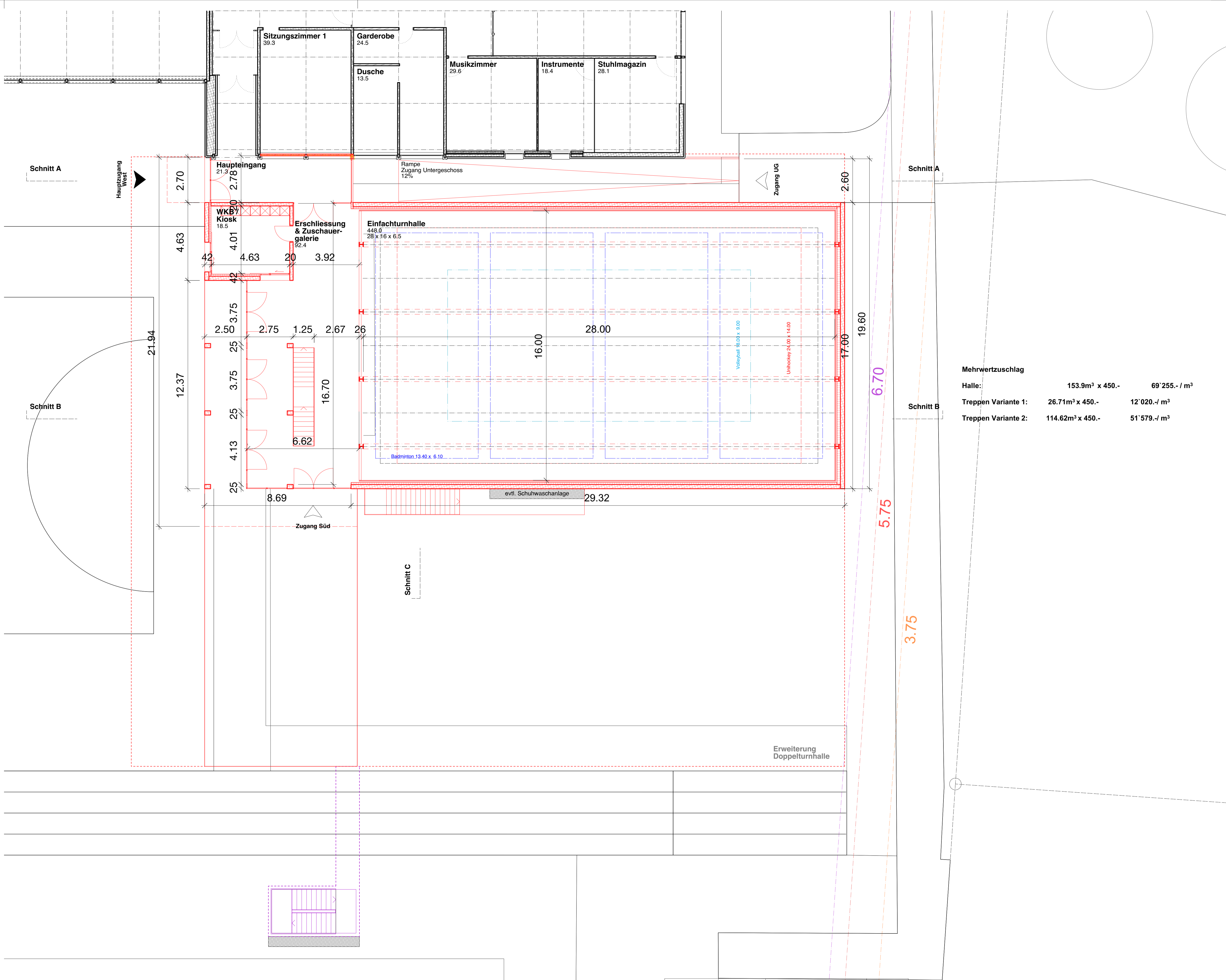
A1

Änderungsprotokoll

Ind. Datum / gez. Änderung

±0.00 = 431.50 MUM
Höhenfixpunkt = 431.50 MUM

Sämtliche Masse sind Rohmasse und sind vom Unternehmer auf eigene Verantwortung
am Bau zu kontrollieren. Unklarheiten und Differenzen sind sofort der Bauleitung mitzuteilen.



Mehrwertzuschlag

Halle:	153.9m³ x 450.-	69'255.- / m³
Treppen Variante 1:	26.71m³ x 450.-	12'020.- / m³
Treppen Variante 2:	114.62m³ x 450.-	51'579.- / m³

4001
MS Turnhalle Härkingen

Fröschengasse 10
4624 Härkingen

Auftraggeber / Bauherrschaft

Gemeinde Härkingen
Fröschengasse 7
4624 Härkingen

Vorprojekt

Grundriss Untergeschoss

Massstab

1:100

Plannummer

112

Datum / gezeichnet

30.10.2020 / juv/cvi

Revision / Index

Leer /

Plangrösse

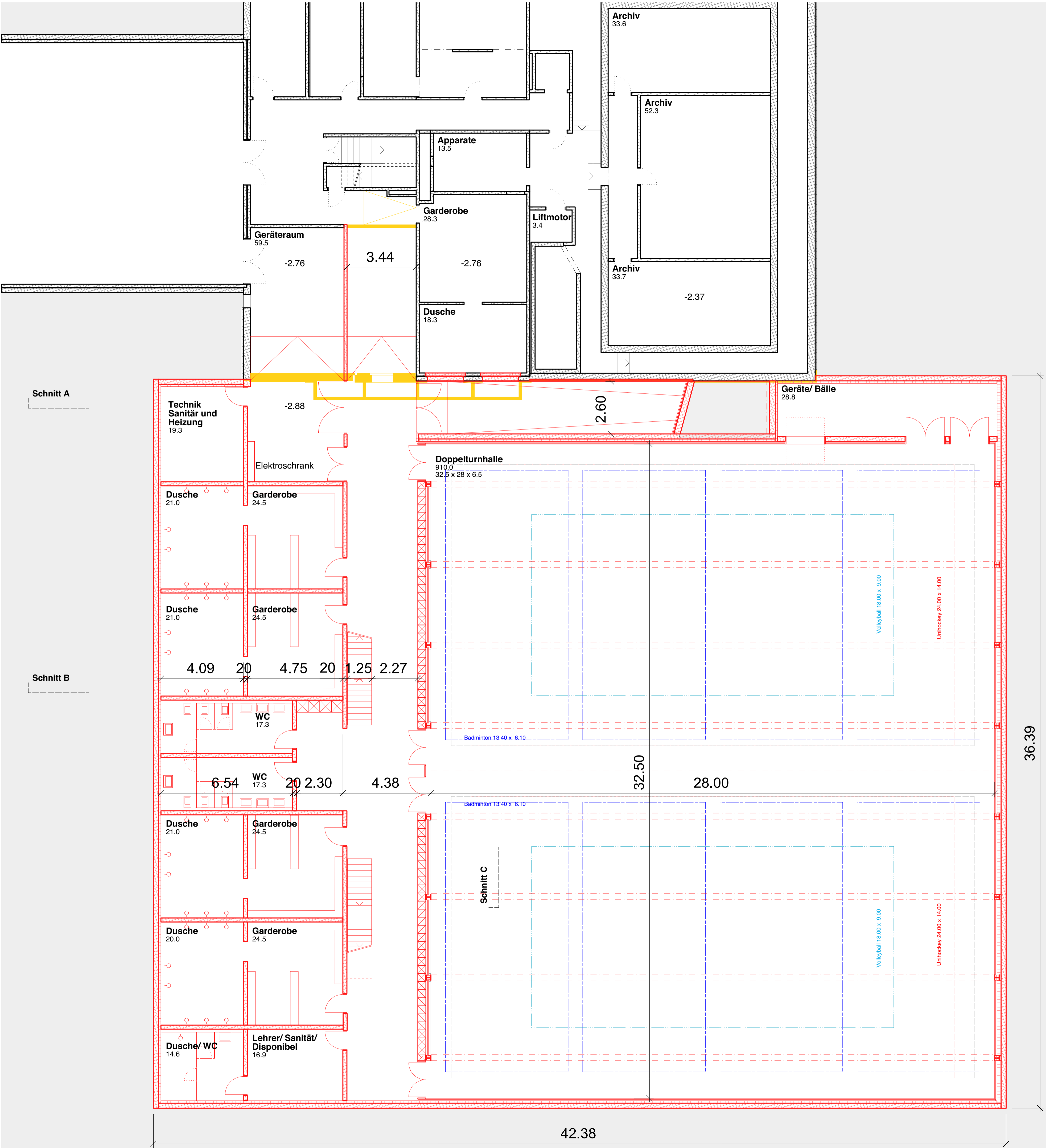
A1

Änderungsprotokoll

Ind. Datum / gez. Änderung

±0.00 = 431.50 MUM
Höhenfixpunkt = 431.50 MUM

Sämtliche Masse sind Rohmasse und sind vom Unternehmer auf eigene Verantwortung am Bau zu kontrollieren. Unklarheiten und Differenzen sind sofort der Bauleitung mitzuteilen.



Geräteliste nach BASPO 2018

2.1. Schulbedarf	
Feste Geräte	
Klettern: Kletternstangen, Gitterleiter, Klettertau oder Seilpark	1
Klettertau	2x6
Reck	2x6
Schaukelringe	2x6
Sprossenwand	2x2

Mobile Geräte	
Barren	6
Hochsprunglatte Fiberglas	4
Hochsprungständer mit Sicherheitsbügel	4 Paar
Langbank	8
Matten 200 x 100cm oder 160 x 110 cm	36
Mattenwagen	3
Minitrampolin	4
Funball/ Fussball Tor 180 x 120cm	4
Niedersprungmatte 16cm mit Mattenwagen	8
Smollball Tor 200 x 125cm	4
Sprungbretter	4
Sprungkasten mit 5 Elementen	
klein	4
gross	6
Sprungkissen 40cm mit Wagen	6
Schulhürde	12
Tischtennis portabel	6
Trampolin	1
Unihockey Wettkampftor	4
Monitor	8

Hand- und Spielgeräte
Diverses

2.2 Vereins- und Zusatzbedarf

3.Freianlagen

4001
MS Turnhalle Härkingen

Fröschengasse 10
4624 Härkingen

Auftraggeber / Bauherrschaft

Gemeinde Härkingen
Fröschengasse 7
4624 Härkingen

Vorprojekt

Grundriss Erdgeschoss

Massstab

1:100

Plannummer

113

Datum / gezeichnet

30.10.2020 / juv/cvi

Revision / Index

Leer /

Plangrösse

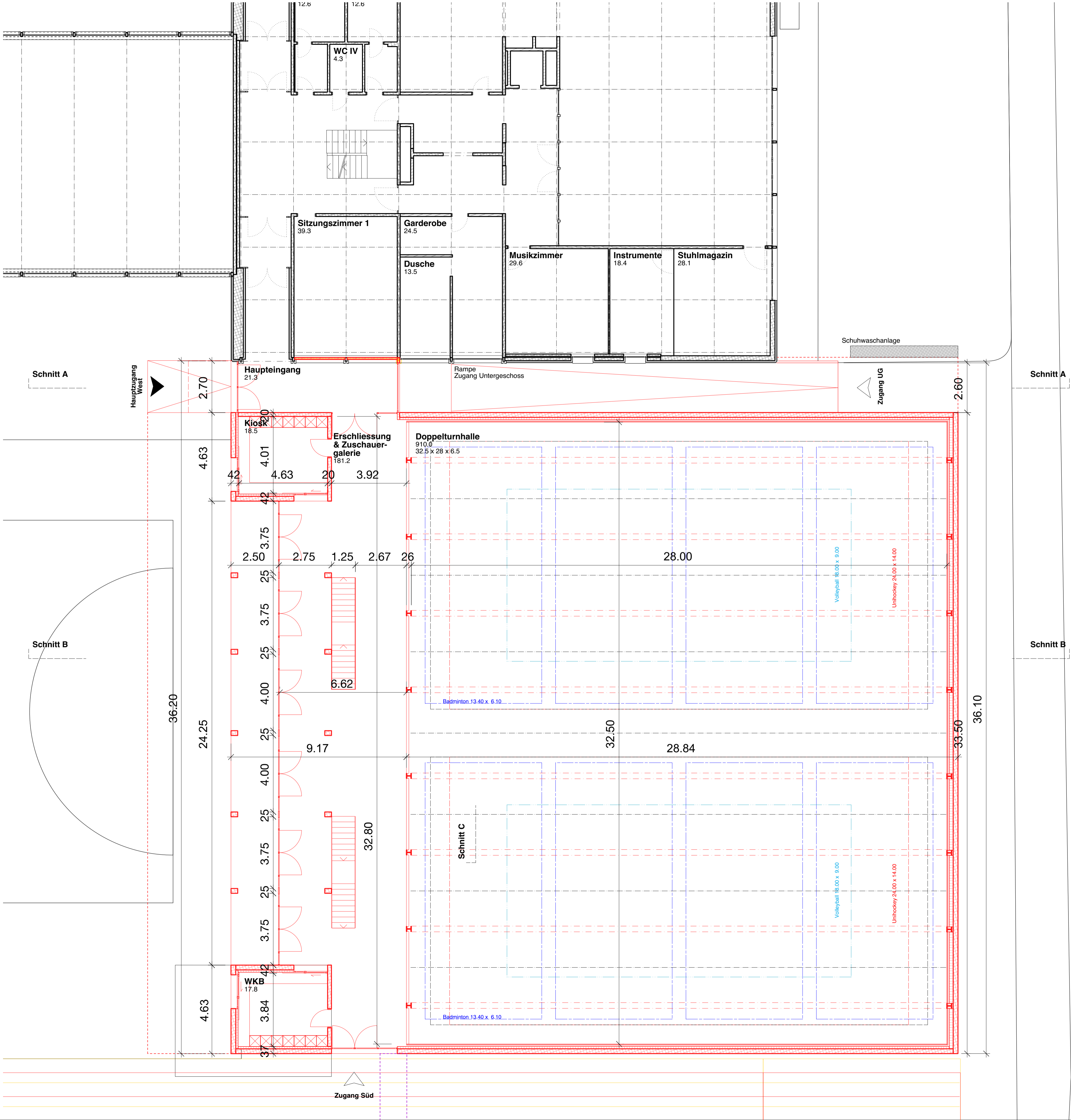
A1

Änderungsprotokoll

Ind. Datum / gez. Änderung

±0.00 = 431.50 MUM
Höhenfixpunkt = 431.50 MUM

Sämtliche Masse sind Rohmasse und sind vom Unternehmer auf eigene Verantwortung am Bau zu kontrollieren. Unklarheiten und Differenzen sind sofort der Bauleitung mitzuteilen.



4001

MS Turnhalle Härkingen

Fröschengasse 10
4624 Härkingen

Auftraggeber / Bauherrschaft

Gemeinde Härkingen
Fröschengasse 7
4624 Härkingen

Vorprojekt

Schnitte

Massstab

1:100

Plannummer

120

Datum / gezeichnet

30.10.2020 / juv/cvi

Revision / Index

Leer /

Plangrösse

A1

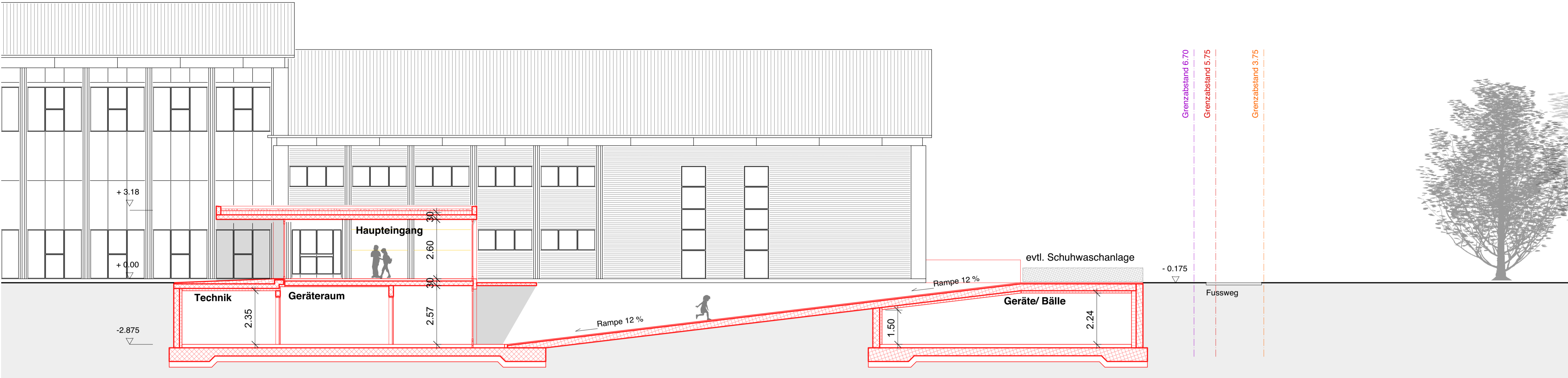
Änderungsprotokoll

Ind. Datum / gez. Änderung

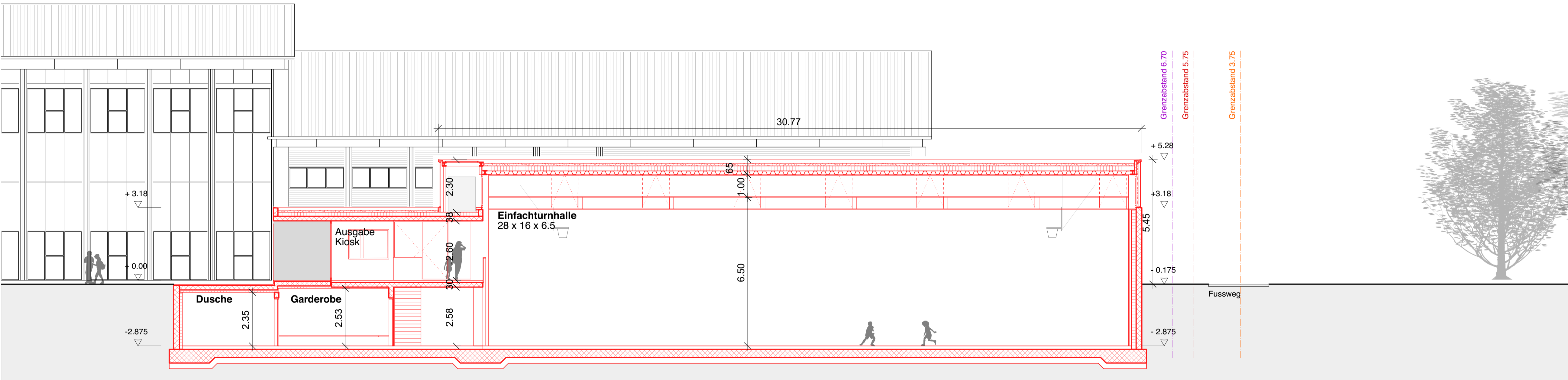
±0.00 = 431.50 MÜM
Höhenfixpunkt = 431.50 MÜM

Sämtliche Masse sind Rohmasse und sind vom Unternehmer auf eigene Verantwortung
am Bau zu kontrollieren. Unklarheiten und Differenzen sind sofort der Bauleitung mitzuteilen.

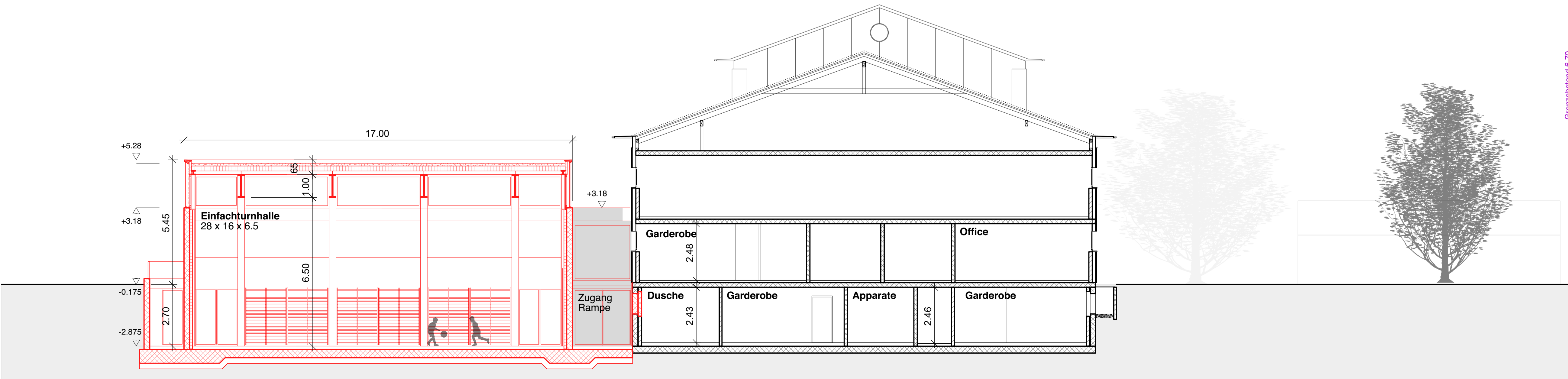
Schnitt A
Mst 1:100



Schnitt B
Mst 1:100



Schnitt C
Mst 1:100



4001

MS Turnhalle Härkingen

Fröschengasse 10
4624 Härkingen

Auftraggeber / Bauherrschaft

Gemeinde Härkingen
Fröschengasse 7
4624 Härkingen

Vorprojekt

Ansichten

Massstab

1:100

Plannummer

130

Datum / gezeichnet

30.10.2020 / juv/cvi

Revision / Index

Leer /

Plangrösse

84.1/42

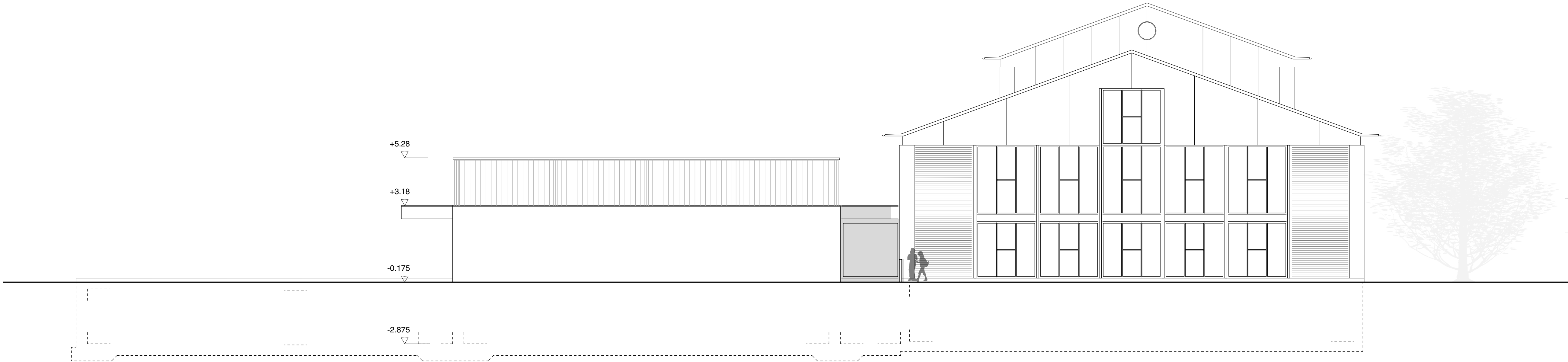
Änderungsprotokoll

Ind. Datum / gez. Änderung

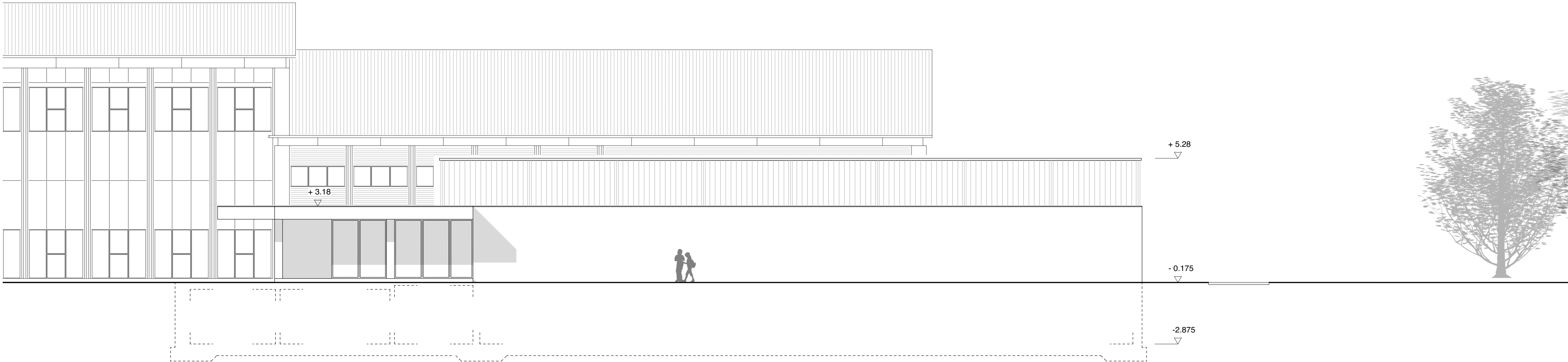
±0.00 = 431.50 MüM
Höhenfixpunkt = 431.50 MüM

Sämtliche Masse sind Rohmasse und sind vom Unternehmer auf eigene Verantwortung
am Bau zu kontrollieren. Unklarheiten und Differenzen sind sofort der Bauleitung mitzuteilen.

Ansicht Ost
Mst 1:100

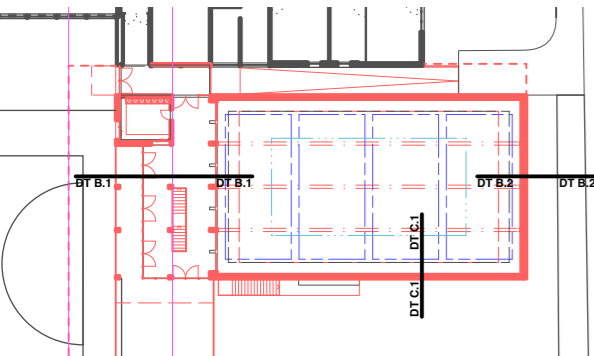


Ansicht Süd
Mst 1:100



4001
MS Turnhalle Härkingen

Fröschengasse 10
4624 Härkingen



Auftraggeber / Bauherrschaft

Gemeinde Härkingen
Fröschengasse 7
4624 Härkingen

Vorprojekt

Detail 01 1:50

Massstab

1:50

Plannummer

140

Datum / gezeichnet

30.10.2020 / juv

Revision / Index

Leer /

Plangrösse

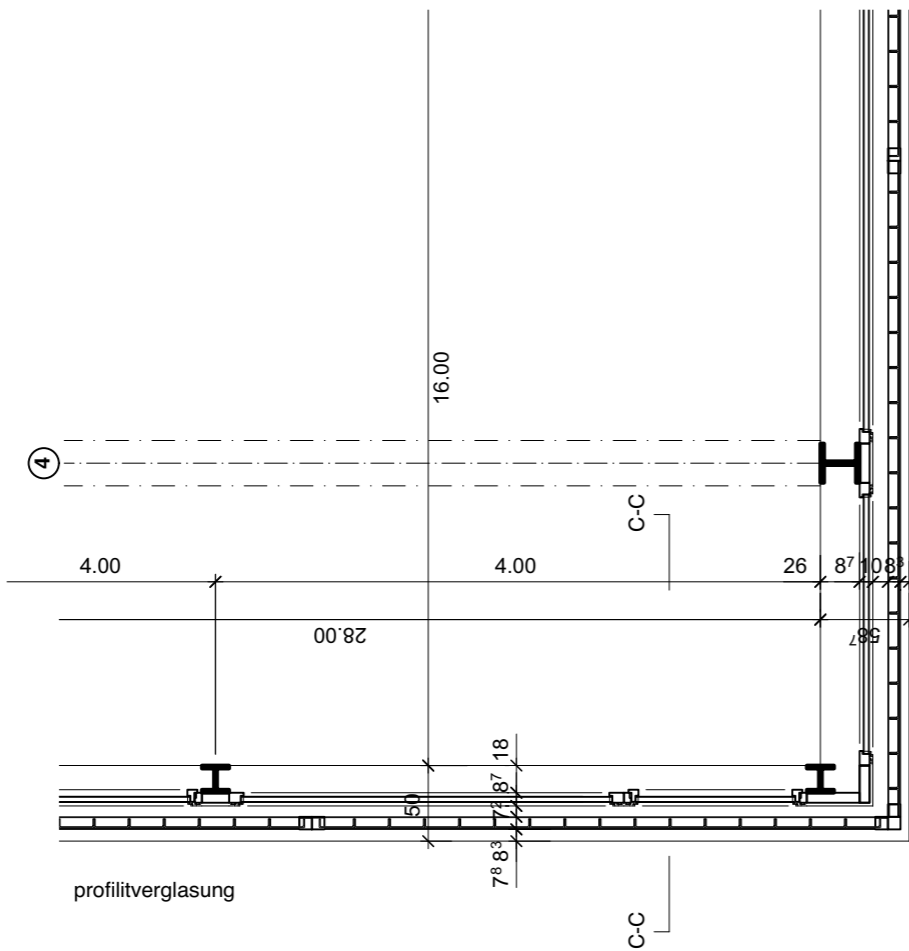
A2

Änderungsprotokoll

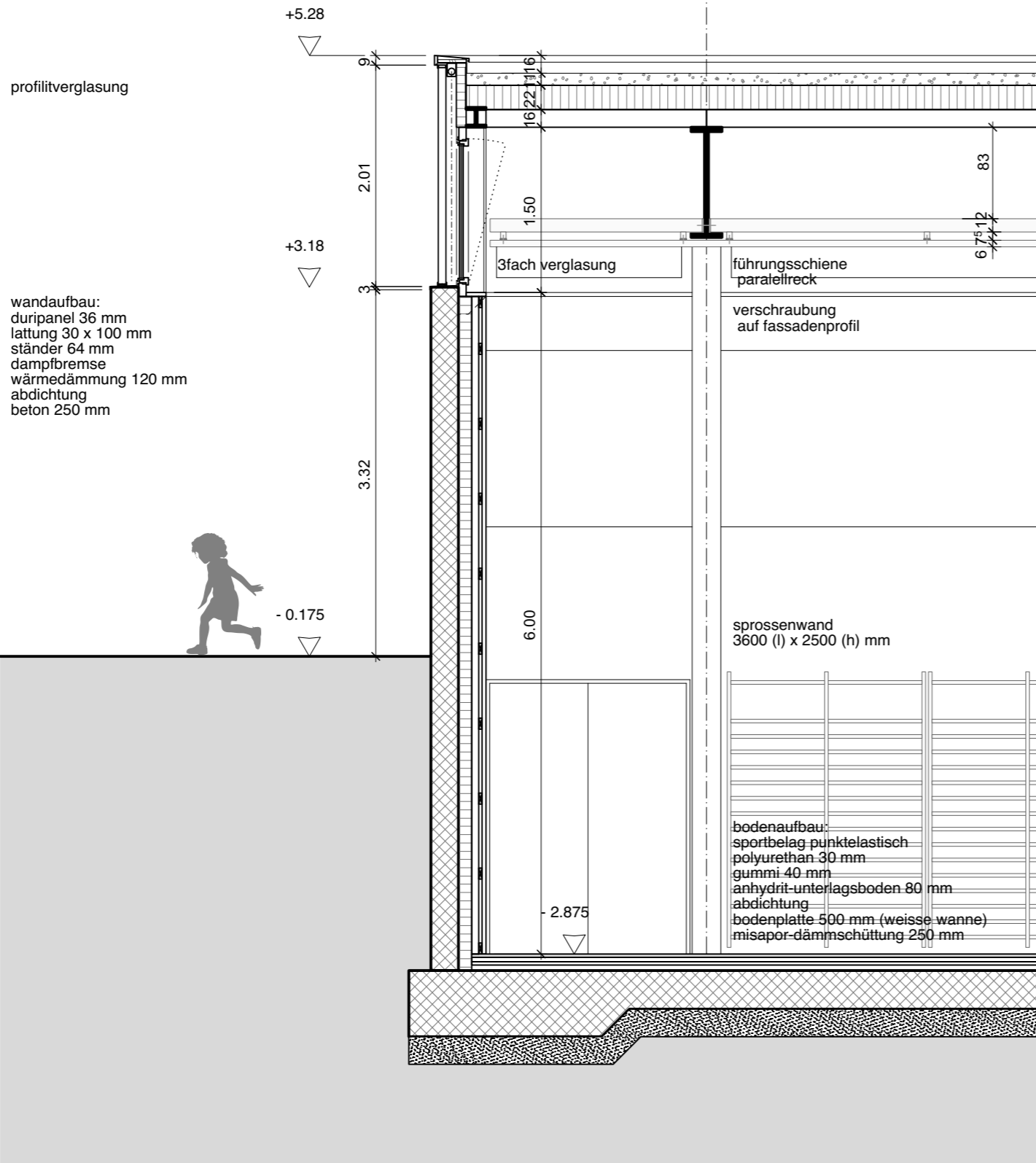
Ind. Datum /gez. Änderung

±0.00 = 431.50 MüM
Höhenfixpunkt = 431.50 MüM

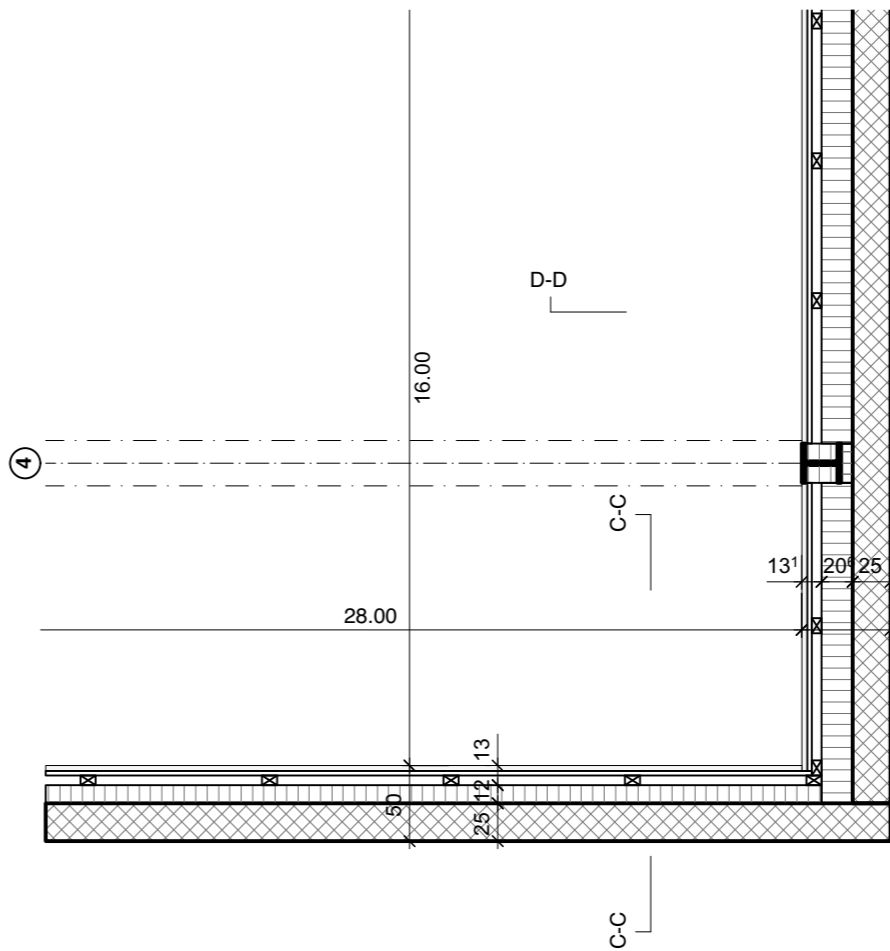
Sämtliche Masse sind Rohmasse und sind vom Unternehmer auf eigene Verantwortung
am Bau zu kontrollieren. Unklarheiten und Differenzen sind sofort der Bauleitung mitzuteilen.



Detail A-A
Mst 1:50

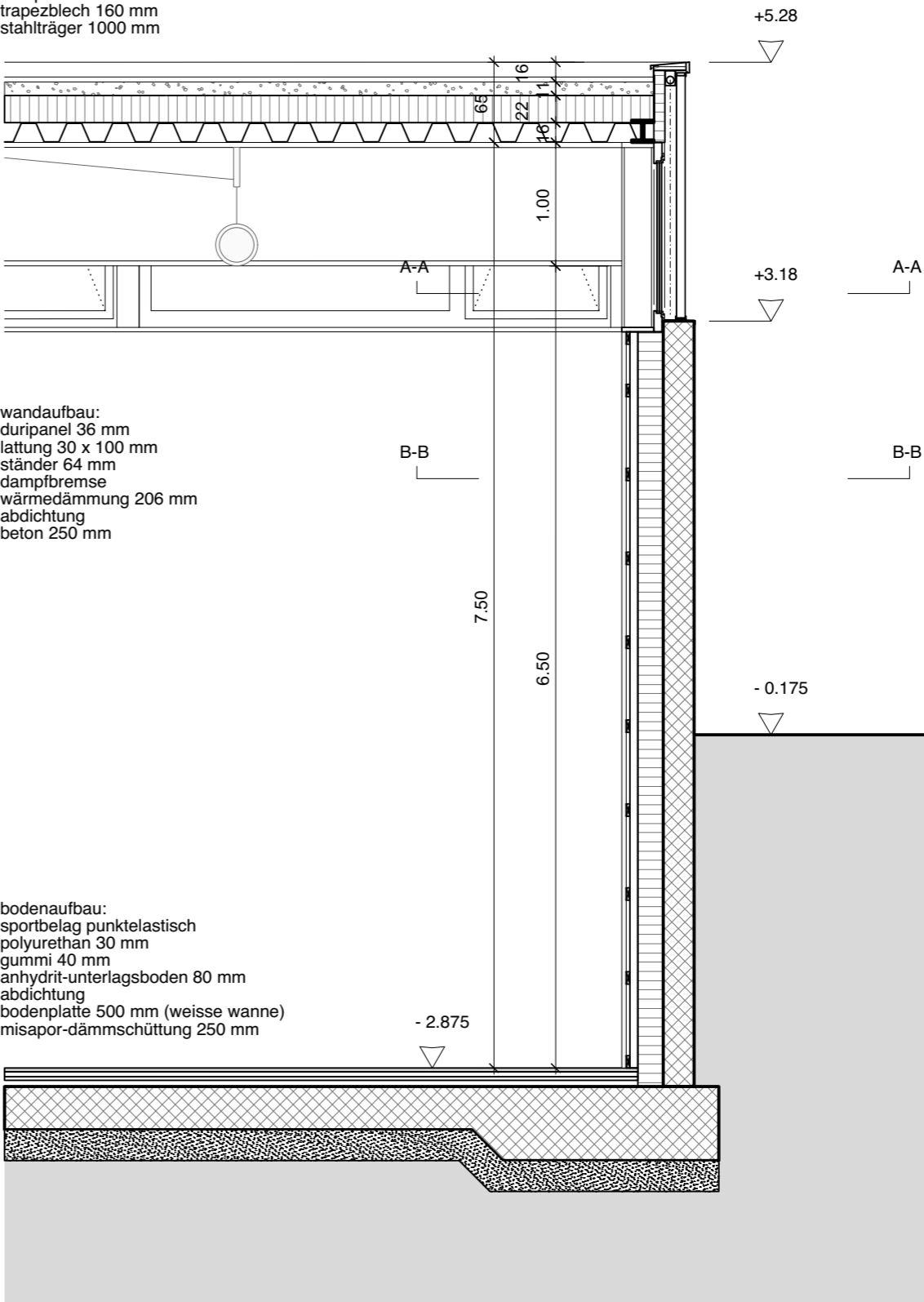


Detail C-C
Mst 1:50



Detail B-B
Mst 1:50

dachaufbau:
kiesdach, extensiv begrünt
retentionsschicht
schuttschicht
abdichtung
wärmedämmung 220 mm
dampfbremse
trapezblech 160 mm
stahlträger 1000 mm



Detail D-D
Mst 1:50

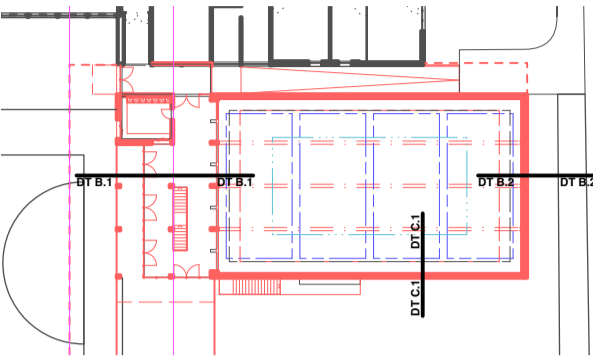
wandaufbau:
duripanel 36 mm
lattung 30 x 100 mm
ständer 64 mm
dampfbremse
wärmedämmung 206 mm
abdichtung
beton 250 mm

bodenaufbau:
sportbelag punktelastisch
polyurethan 30 mm
gummi 40 mm
anhydrit-unterlagsboden 80 mm
abdichtung
bodenplatte 500 mm (weisse wanne)
misapor-dämmschüttung 250 mm

4001

MS Turnhalle Härkingen

Fröschengasse 10
4624 Härkingen



Auftraggeber / Bauherrschaft

Gemeinde Härkingen
Fröschengasse 7
4624 Härkingen

Vorprojekt

Detail 02 1:50

Massstab
1:50

Plannummer
141

Datum / gezeichnet
30.10.2020 / juv

Revision / Index
Leer /

Plangrösse
A1

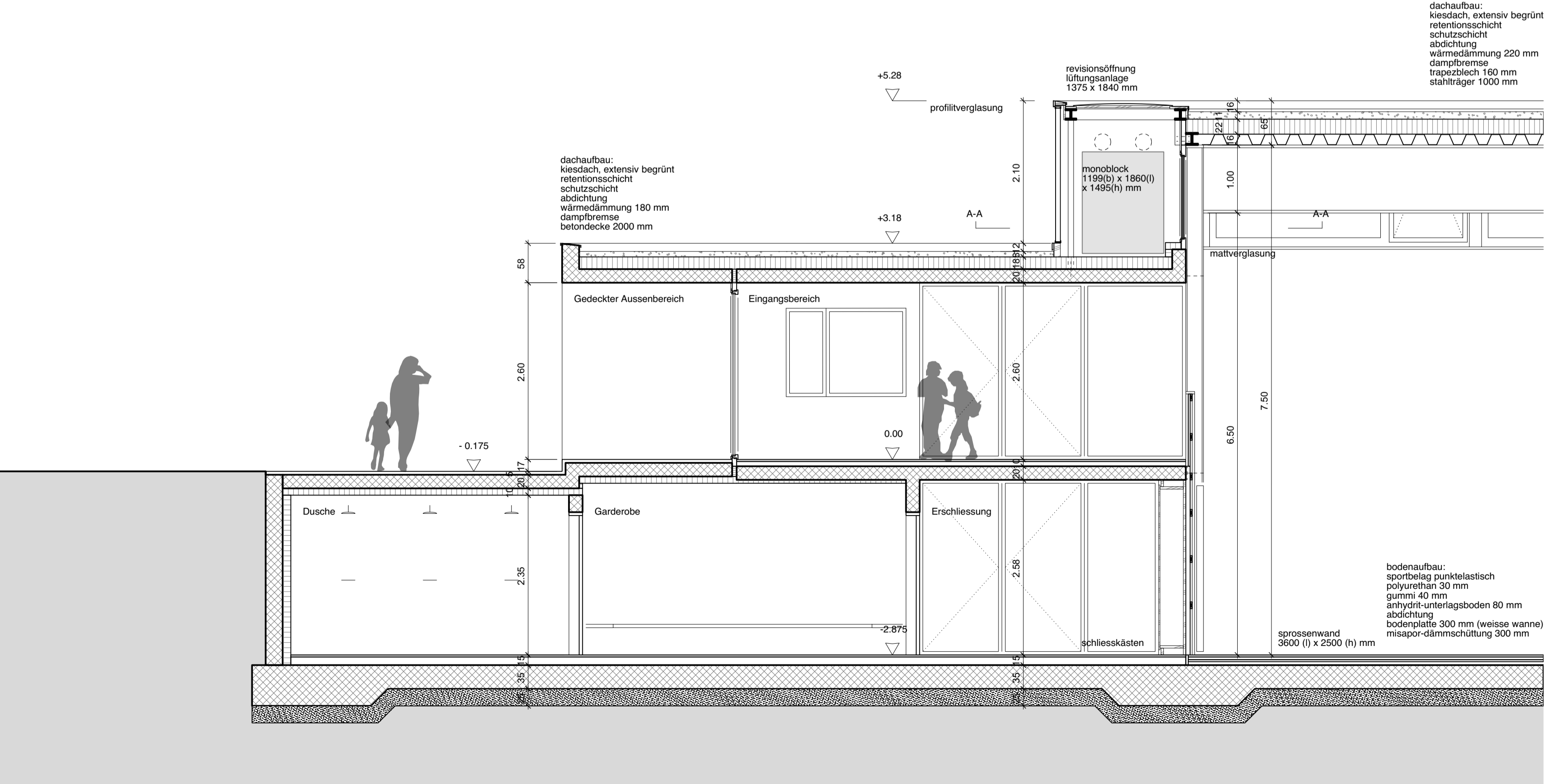
Änderungsprotokoll

Ind. Datum / gez. Änderung

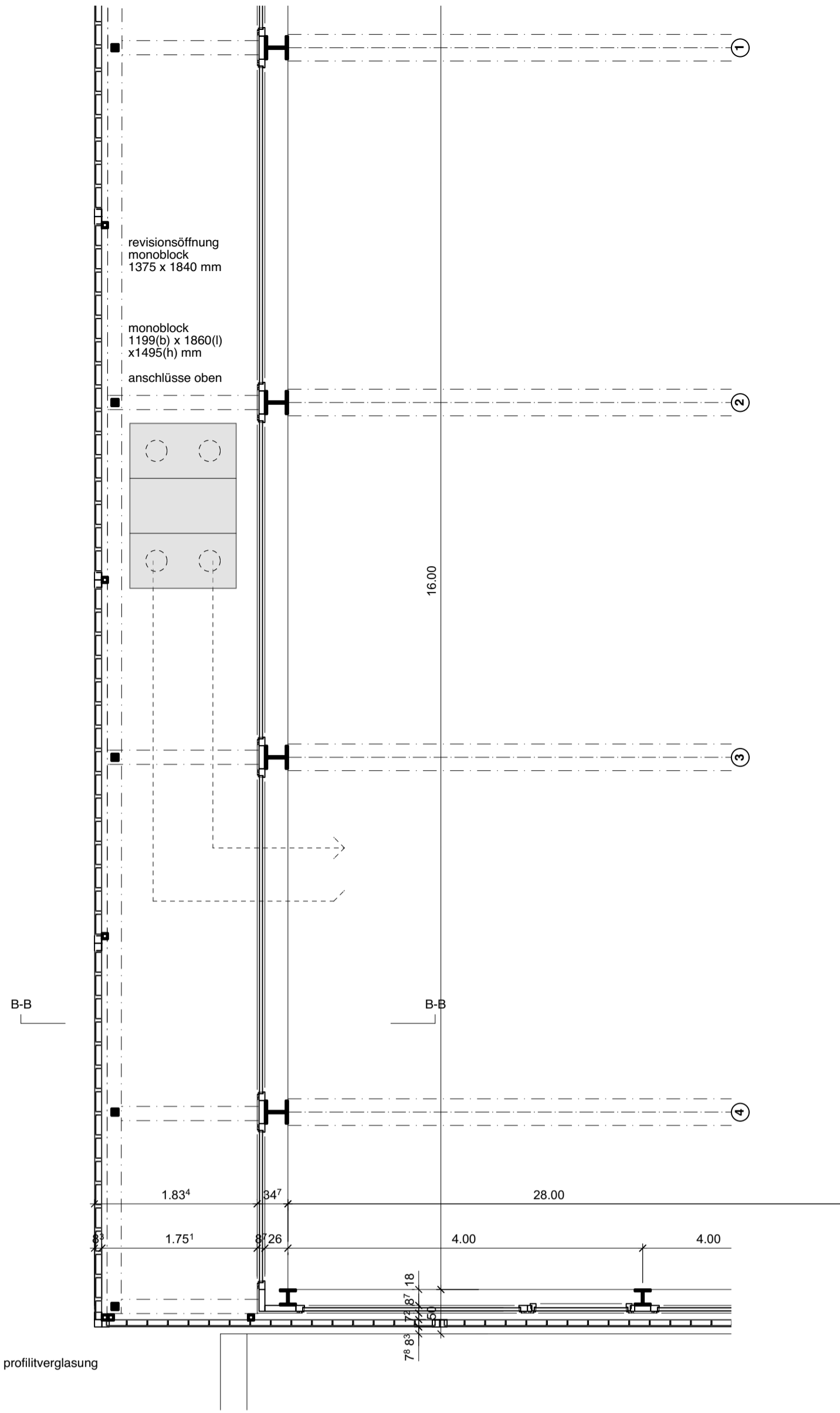
±0.00 = 431.50 MüM
Höhenfixpunkt = 431.50 MüM

Sämtliche Masse sind Rohmasse und sind vom Unternehmer auf eigene Verantwortung am Bau zu kontrollieren. Unklarheiten und Differenzen sind sofort der Bauleitung mitzuteilen.

Detail A-A
Mst 1:50

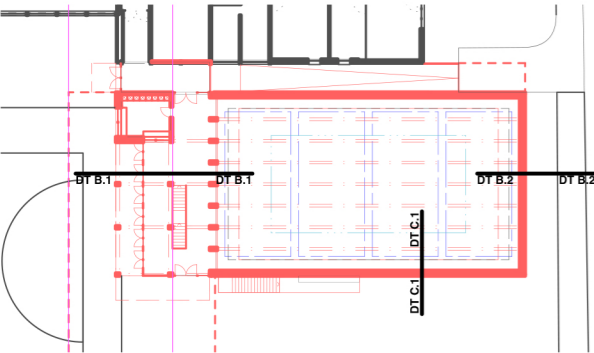


Detail B-B
Mst 1:50



4001
MS Turnhalle Härkingen

Fröschengasse 10
4624 Härkingen



Auftraggeber / Bauherrschaft

Gemeinde Härkingen
Fröschengasse 7
4624 Härkingen

Vorprojekt

Ansicht Süd 1:50

Massstab

1:50

Plannummer

142

Datum / gezeichnet

22.09.2020 / juv

Revision / Index

Leer /

Plangrösse

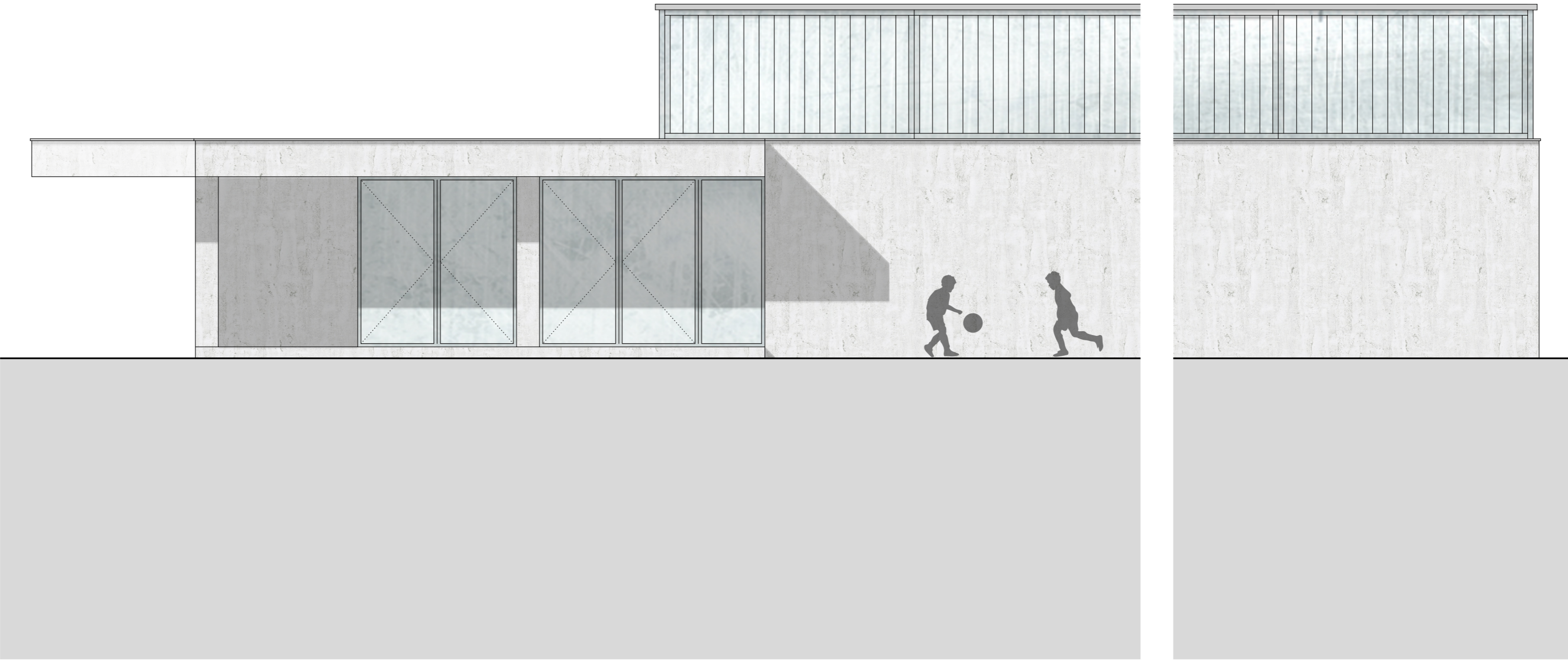
A2

Änderungsprotokoll

Ind. Datum / gez. Änderung

±0.00 = 431.50 MüM
Höhenfixpunkt = 431.50 MüM

Sämtliche Masse sind Rohmasse und sind vom Unternehmer auf eigene Verantwortung
am Bau zu kontrollieren. Unklarheiten und Differenzen sind sofort der Bauleitung mitzuteilen.

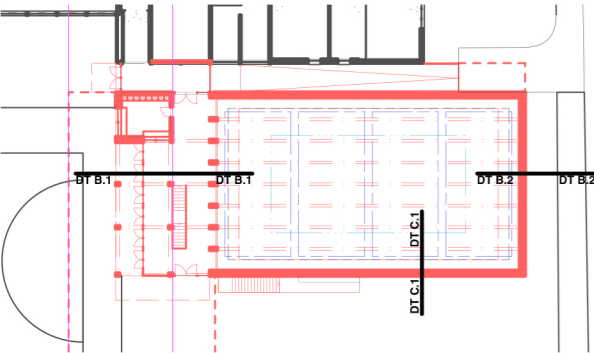


Ansicht Süd
Mst 1:50

4001

MS Turnhalle Härkingen

Fröschengasse 10
4624 Härkingen



Auftraggeber / Bauherrschaft

Gemeinde Härkingen
Fröschengasse 7
4624 Härkingen

Vorprojekt

Ansicht West 1:50

Massstab

1:50

Plannummer

142

Datum / gezeichnet

22.09.2020 / juv

Revision / Index

Leer /

Plangrösse

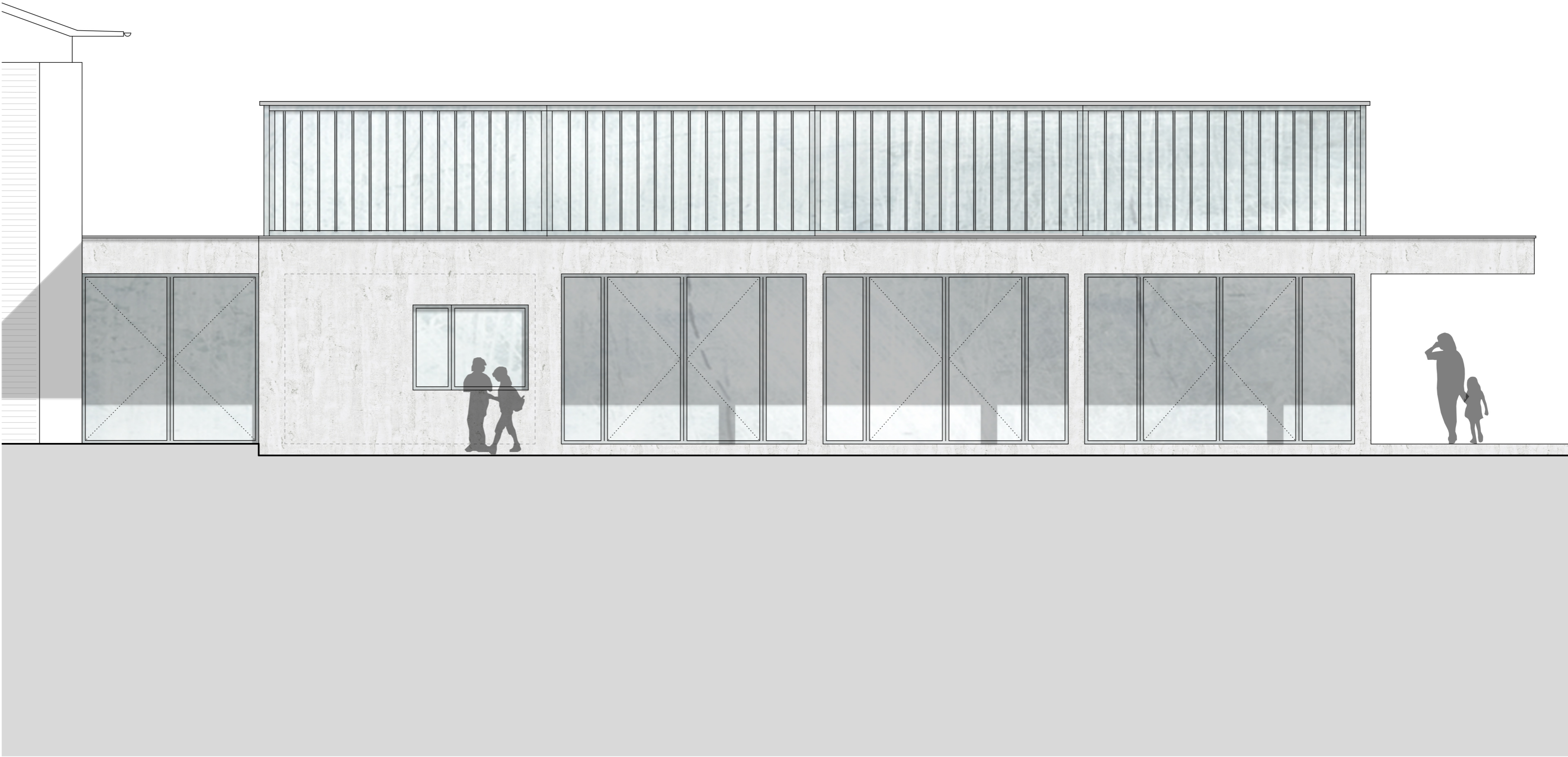
A2

Änderungsprotokoll

Ind. Datum / gez. Änderung

±0.00 = 431.50 MüM
Höhenfixpunkt = 431.50 MüM

Sämtliche Masse sind Rohmasse und sind vom Unternehmer auf eigene Verantwortung am Bau zu kontrollieren. Unklarheiten und Differenzen sind sofort der Bauleitung mitzuteilen.



Ansicht West
Mst 1:50