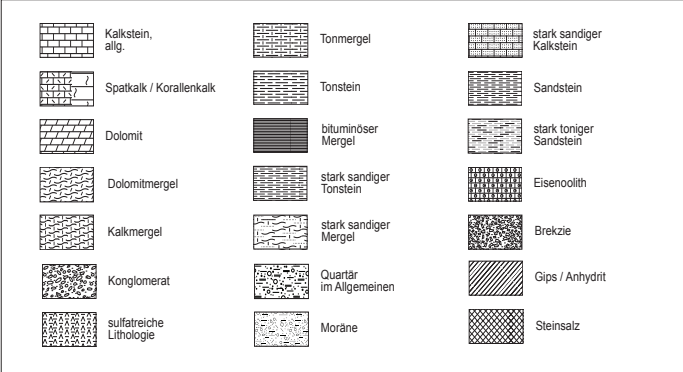


\*) Seismische Stratigraphie gemäss Meier et al. (2014) und Naef & Madritsch (2014), vgl. Nagra (2014) basierend auf NSG 18-01

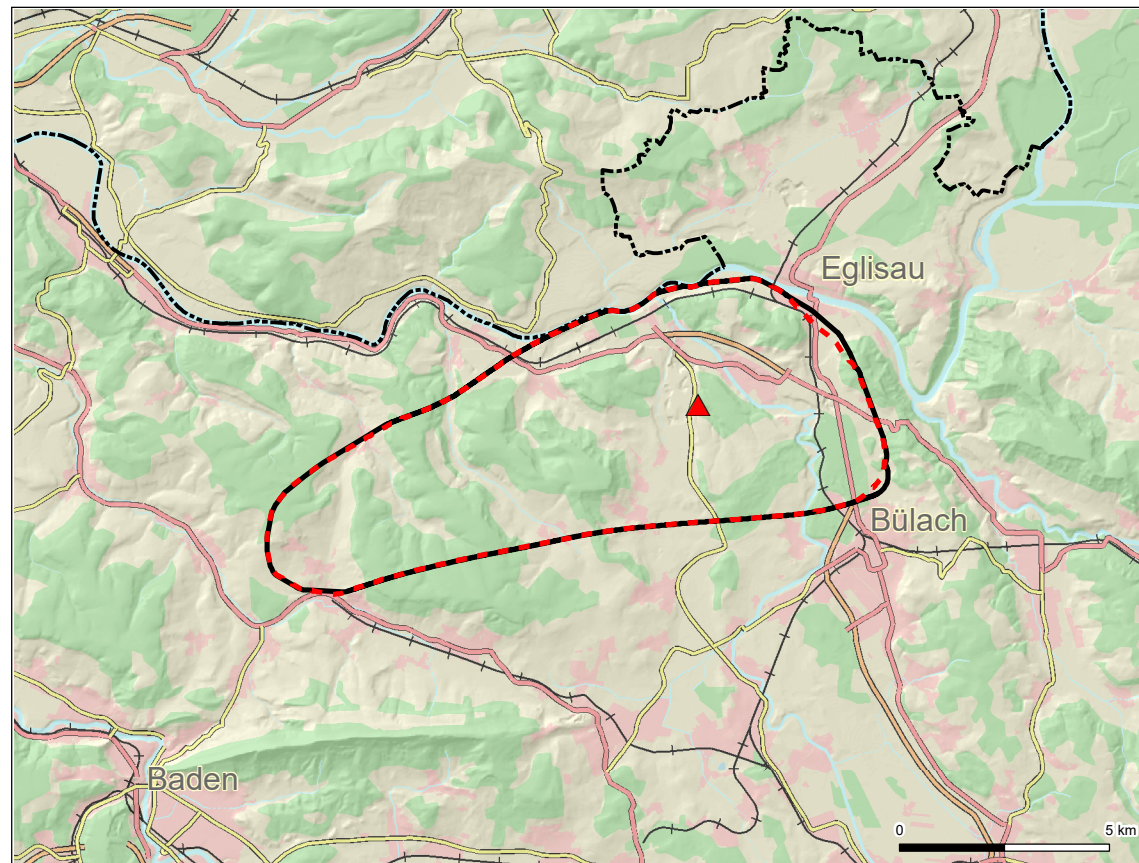


nagra

Bohrprofil — Stadel-3-1

10.11.2020

Beilage 5



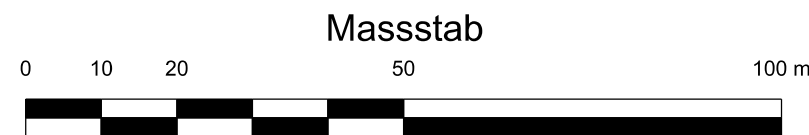
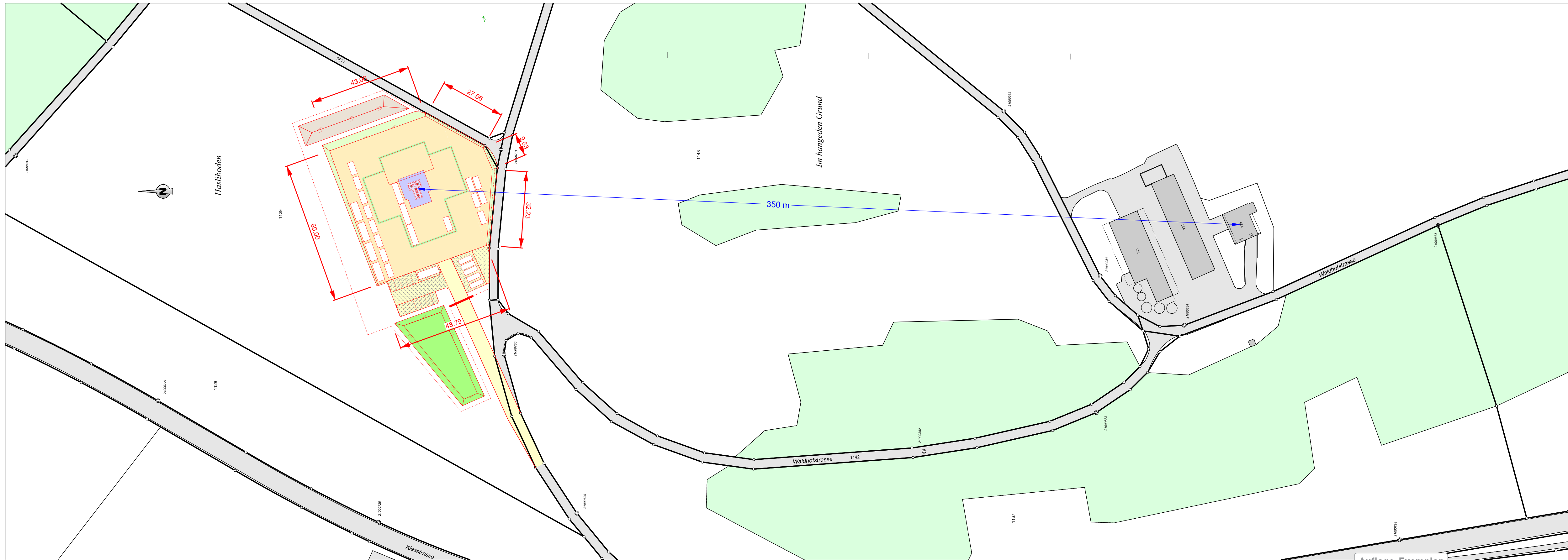
- Bohrstandort**  
▲ Bohrplatz
- Politische Grenzen**  
- - - Landesgrenze CH-D
- Standortgebiet**  
HAA  
SMA
- Landnutzung**  
Siedlungsgebiet  
Gewässer  
Wald  
Landwirtschaft und übrige Nutzung
- Hauptverkehrswege**  
Autobahn / Autostrasse  
Hauptstrasse  
Verbindungsstrasse  
Bahnlinie

**Legende Darstellung:**

- bestehender Belag  
bestehende Gebäude  
Bauzaun  
Abstand zu den Liegenschaften
- Bohrkeller  
Betonplatte  
Belag  
Parkplätze / Vorplätze Kiesbelag  
Humusdepot 2:3  
Aushubdepot / Aufschüttung 2:3  
Einschnittböschung 1:1 / 2:3

Best. Werkleitungen schematisch und ohne Gewähr für Lage und Vollständigkeit. Für Detailangaben sind die entsprechenden Werke zuständig. Für die Realisierung sind durch die ausführenden Unternehmungen aktuelle Katasterpläne von allen Werken anzufordern.

Basisdaten : AV-Grundlage vom 24.01.2017 (Techn. Stand : AV 95 )



Auflage-Exemplar

<b>nagra</b>	<b>NSG 18-01</b>
Übersicht Standort und Hauptabmessungen Bohrplatz, 1:1000 Sondierbohrungen Stadel 3	
Standortgebiet Nördlich Lägern (NL)	DAT.: 05.10.2018 Format 30 x 85cm
<b>BEILAGE 4</b>	