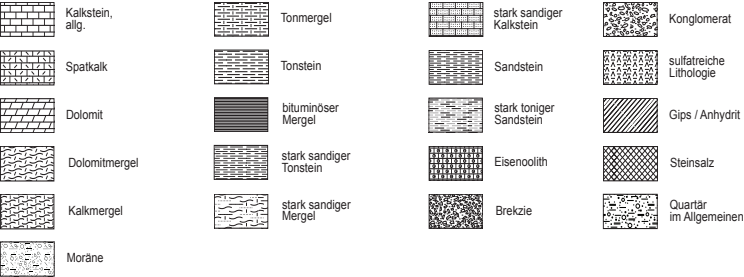


\*) Seismische Stratigraphie gemäss Meier et al. (2014) und Naef & Madritsch (2014), vgl. Nagra (2014b)

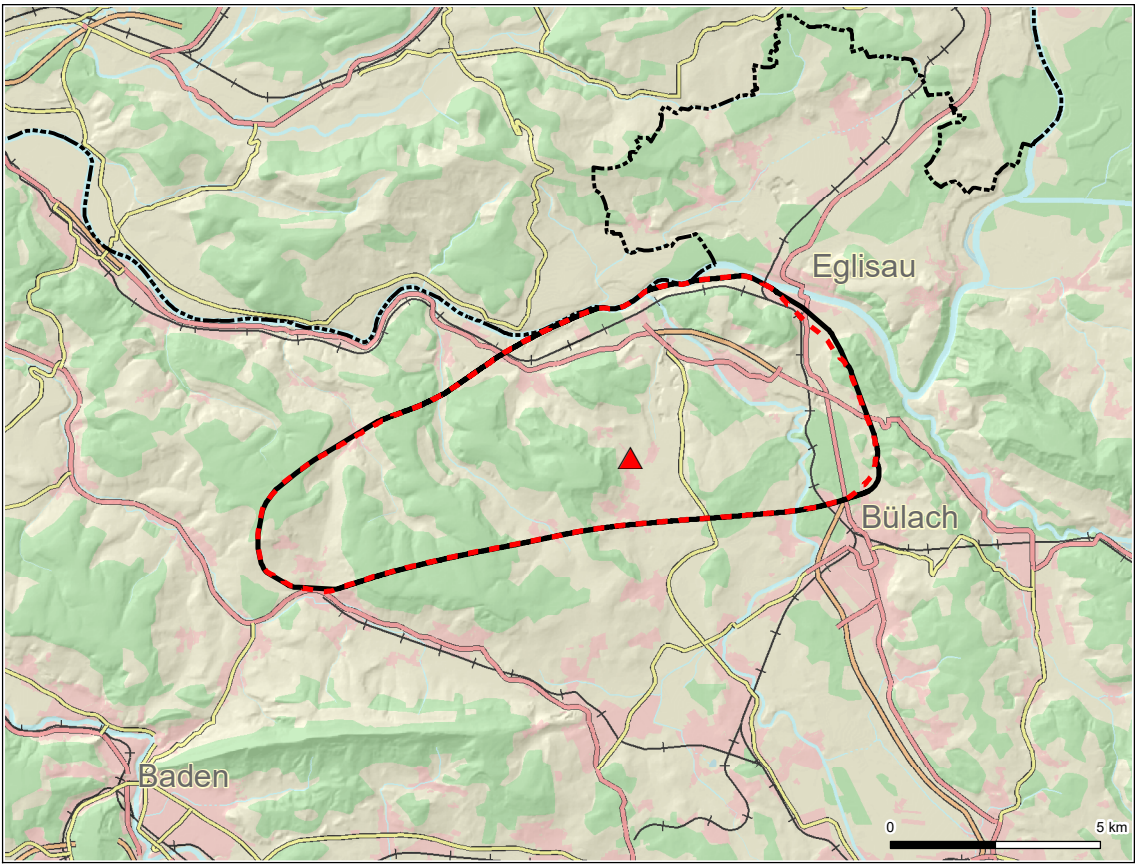


nagra

Bohrprofil - Stadel-2-1

10.11.2020

Beilage 4



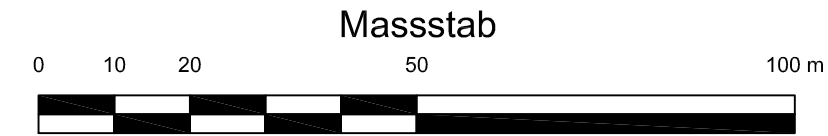
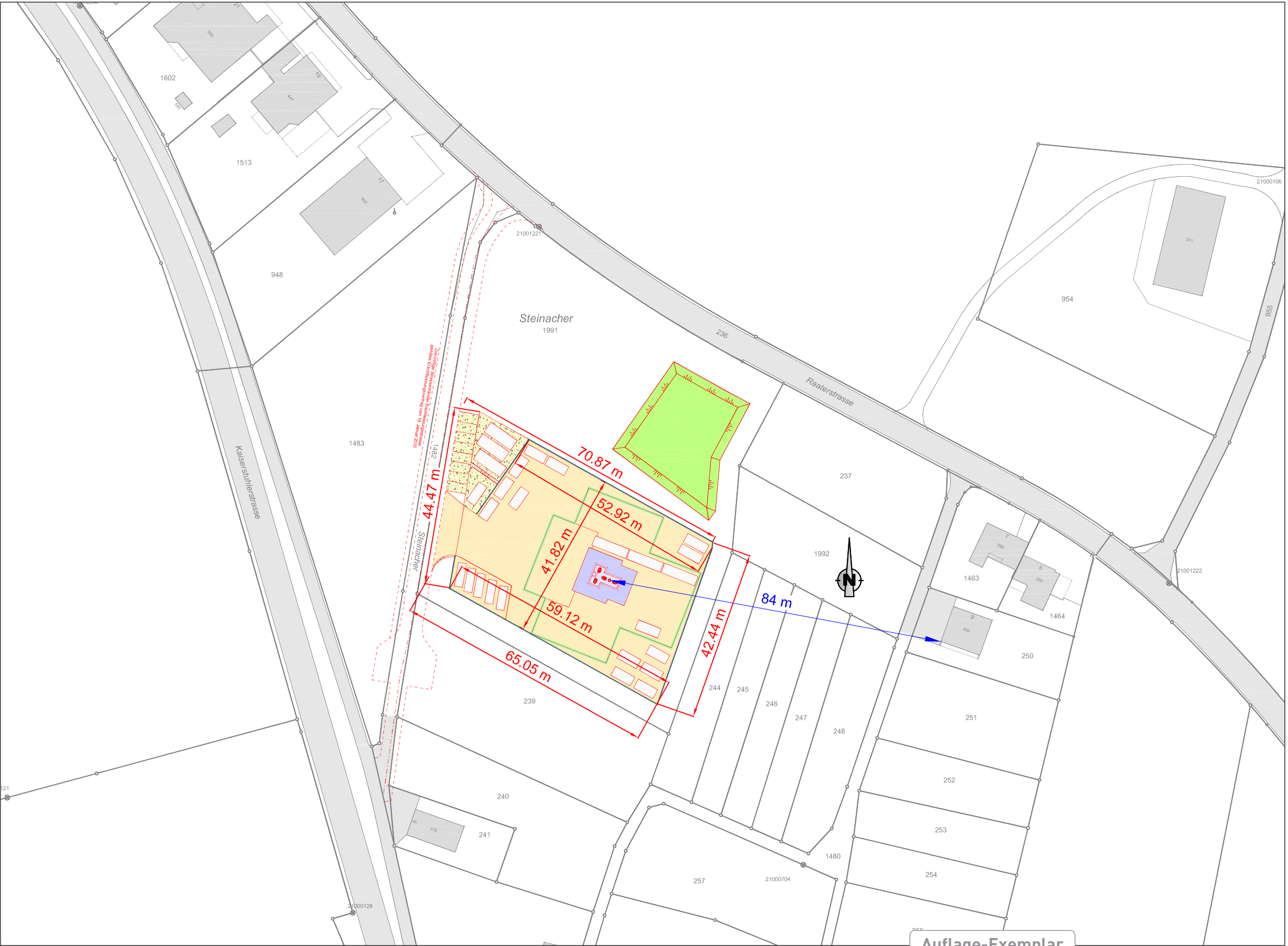
- Bohrstandort**  
▲ Bohrplatz
- Politische Grenzen**  
- - - Landesgrenze CH-D
- Standortgebiet**  
HAA  
SMA
- Landnutzung**  
Siedlungsgebiet  
Gewässer  
Wald  
Landwirtschaft und übrige Nutzung
- Hauptverkehrswege**  
Autobahn / Autostrasse  
Hauptstrasse  
Verbindungsstrasse  
Bahnlinie

**Legende Darstellung:**

- bestehender Belag
- bestehende Gebäude
- vertikaler Platzabschluss
- Abstand zu den Liegenschaften
- Bohrkeller
- Betonplatte
- Belag
- Parkplätze / Vorplätze Kiesbelag
- Humusdepot 2:3
- Aufschüttung 2:3
- Einschnittböschung 2:3

Best. Werkleitungen schematisch und ohne Gewähr für Lage und Vollständigkeit. Für Detailangaben sind die entsprechenden Werke zuständig. Für die Realisierung sind durch die ausführenden Unternehmungen aktuelle Katasterpläne von allen Werken anzufordern.

Basisdaten : AV-Grundlage vom 24.01.2017 (Techn. Stand : AV 95 )



**nagra****NSG 17-05**

Übersicht Standort und Hauptabmessungen Bohrplatz, 1:1000  
Sondierbohrungen Stadel 2

Standortgebiet Nördlich Lägern (NL)

DAT.: 04.07.2017  
Format: 30x55 cm

**BEILAGE 4**