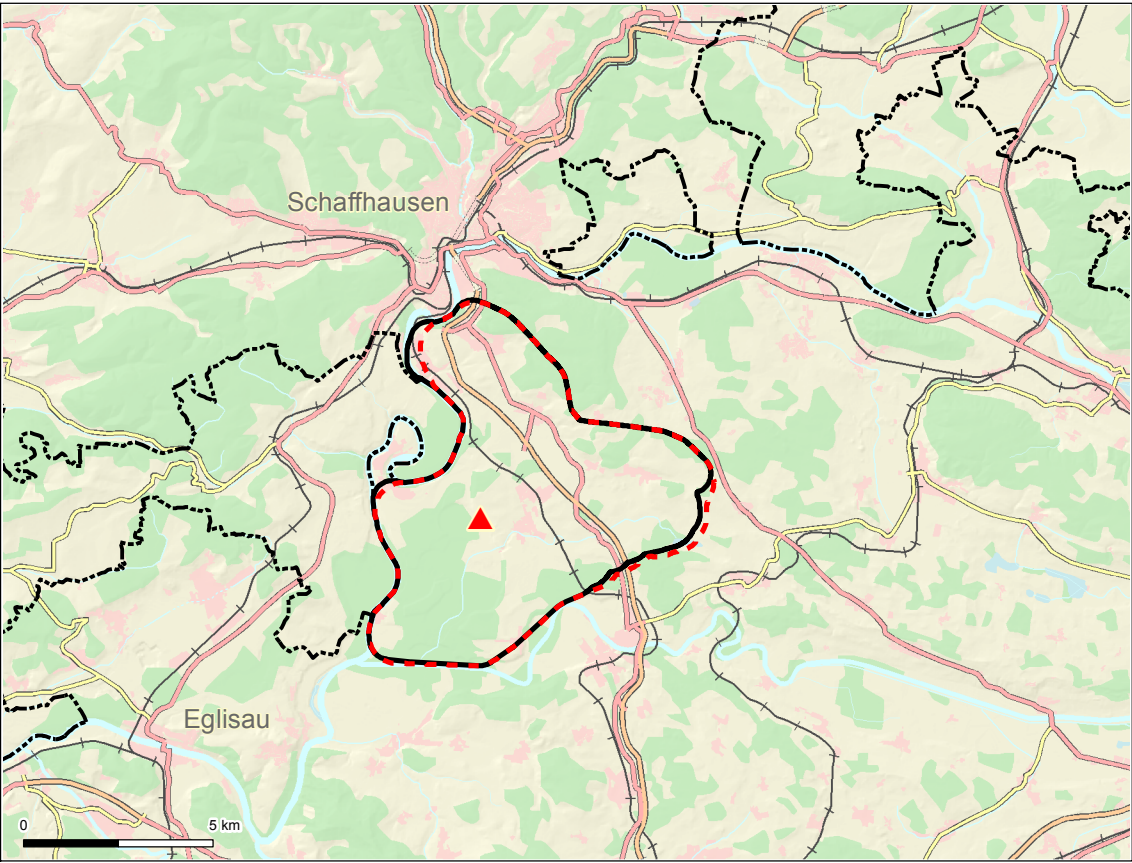


	Limestone, general		Shaly marl		Sulfat-rich lithology		Breccia
	Oolite		Shale		Gypsum / anhydrit		Conglomerate
	Sparry limestone		Bituminous marl		Calcareous sandstone		Rock salt
	Dolomite		Sandy shale		Sandstone		Metamorphic / ingenuous rock
	Dolomitic marl		Sandy marl		Shaly sandstone		Quaternary in general
	Calcareous marl		Sandy limestone		Iron oolite		Moraine

Geological profile from NSG 16-15





- Bohrstandort**

 - Bohrplatz

Standortgebiet

 - HAA
 - SMA
- Landnutzung**

 - Siedlungsgebiet
 - Gewässer
 - Wald
 - Übrige Nutzung (z.B. Landwirtschaft)
- Hauptverkehrswege**

Strassen

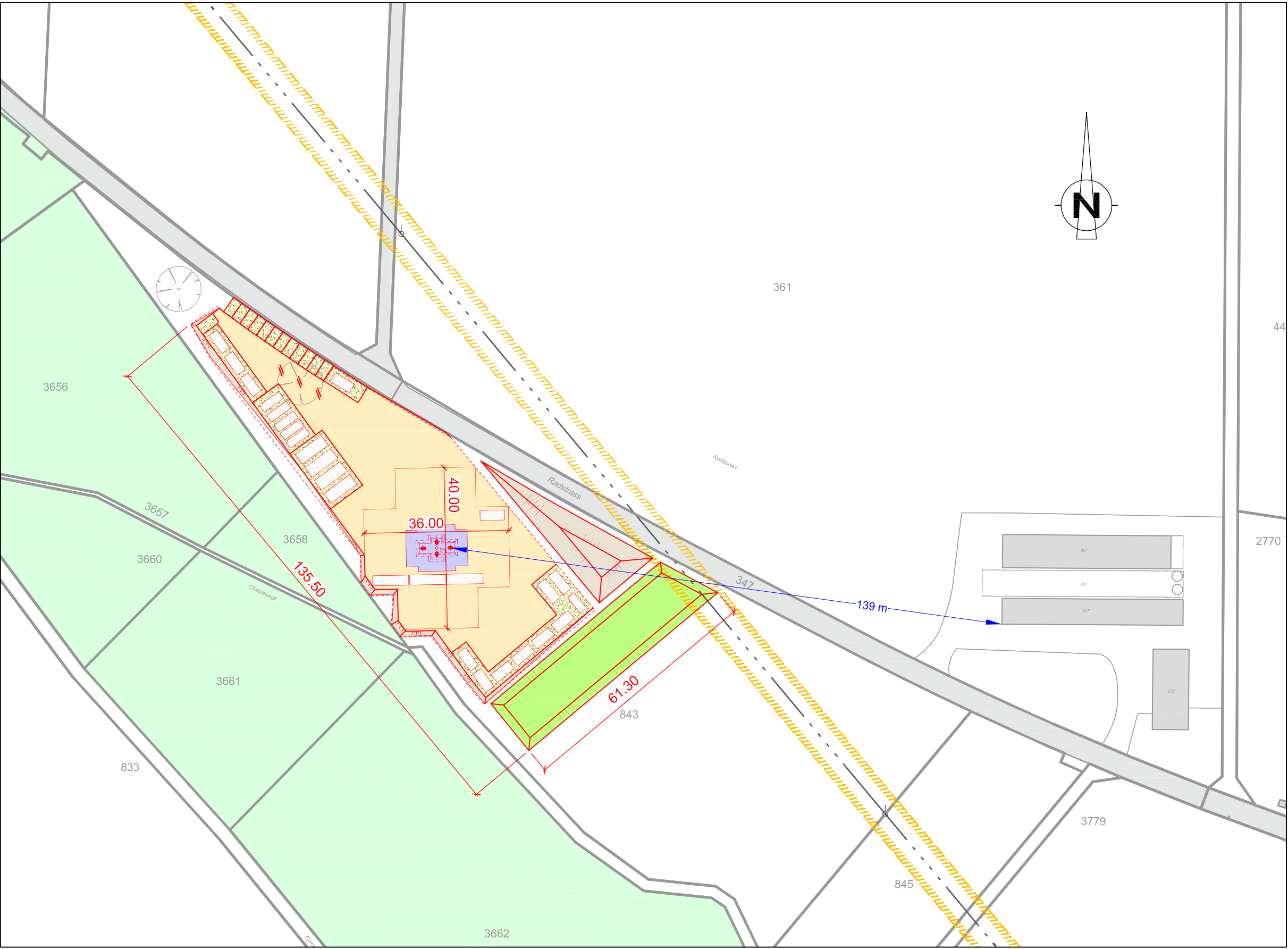
 - Autobahn / Autostrasse
 - Hauptstrasse
 - Verbindungsstrasse
 - Tunnelstrecke

Eisenbahn

 - Bahnlinie
 - Bahnlinie (Tunnelstrecke)

Legende Darstellung:

- bestehender Belag
 - bestehende Gebäude
 - Wald
 - Bauzaun
 - Abstand zu den Liegenschaften
 - Freihaltesektor
 - Hochspannungsleitung AXPO
 - Baum fällen
- Bohrkeller
 - Betonplatte
 - Belag
 - Parkplätze / Vorplätze Kiesbelag
 - Humusdepot 2:3
 - Aushubdepot 2:3 / Aufschüttung 1:2



nagra

NSG 16-15

Übersicht Standort und Hauptabmessungen Bohrplatz, 1:1000
Sondierbohrungen Marthalen

Standortgebiet Zürich Nordost (ZNO)

DAT.: 02.09.2016

BEILAGE 4