

Kanton Bern
Gemeinde Rüti

Situation 1:5000

Planeinpassung mit Vektoren 1:5

Plan Nr. : 43

Auftraggeber:

Grösse 42x29,7

Gezeichnet: ba

Belp, 01.03.2001

Kontrolliert: *M. Suter*

SWISSGEOMATIC

602000

602000

183500

183000

182500

601500

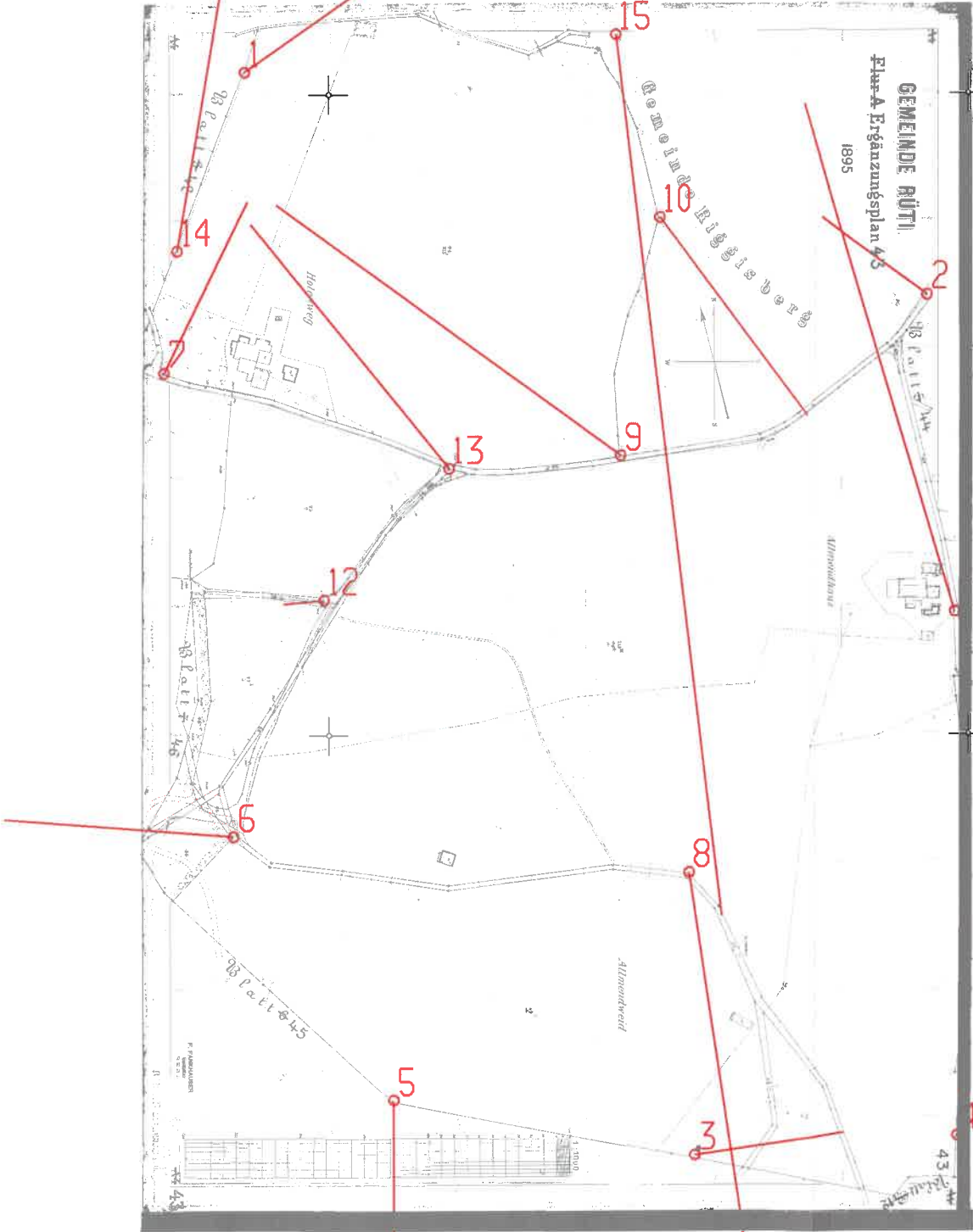
601500

601000

601000

600500

600500



183500

183000

182500