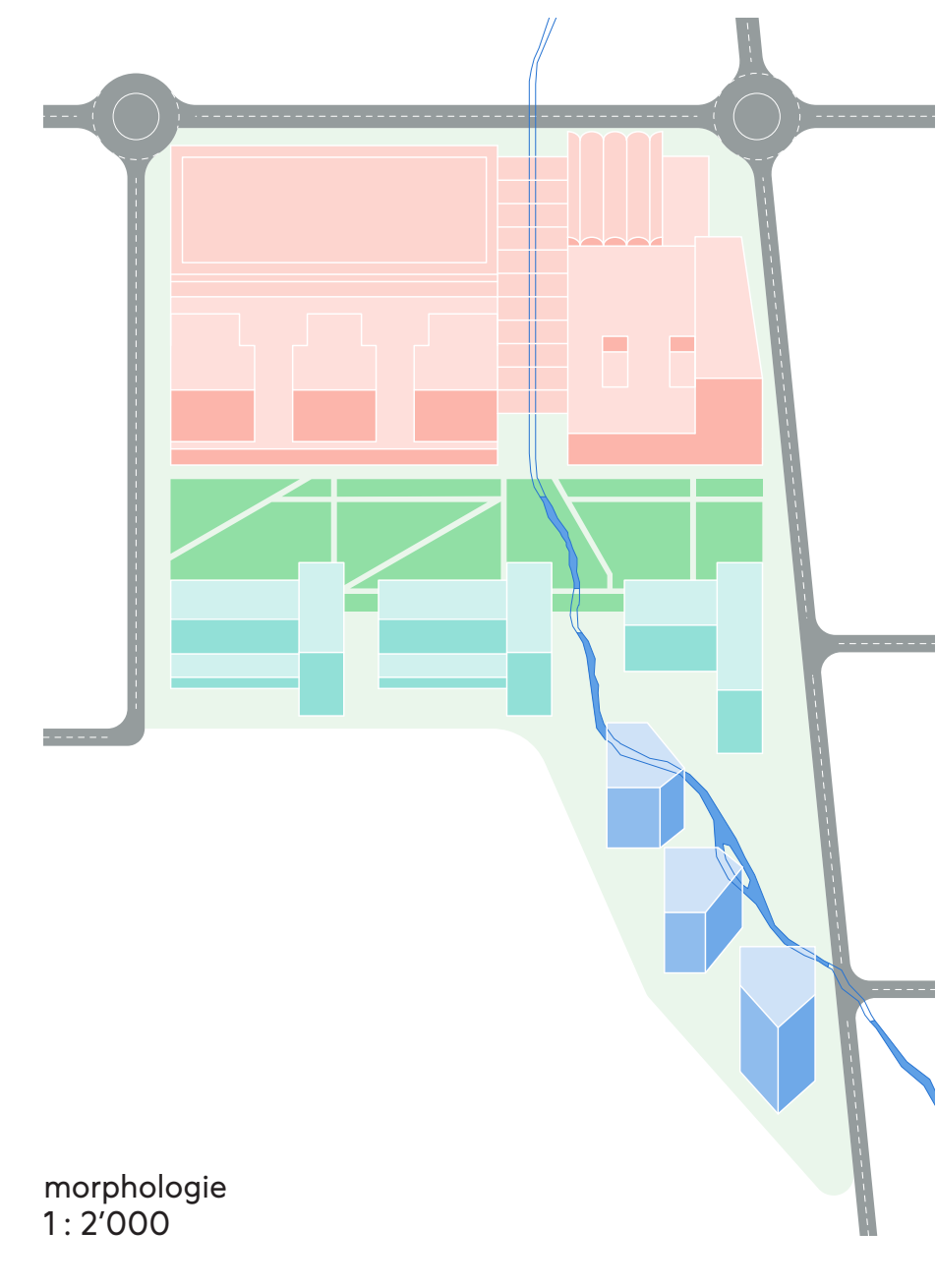


CANDIDE

ENTRÉE DE VILLE



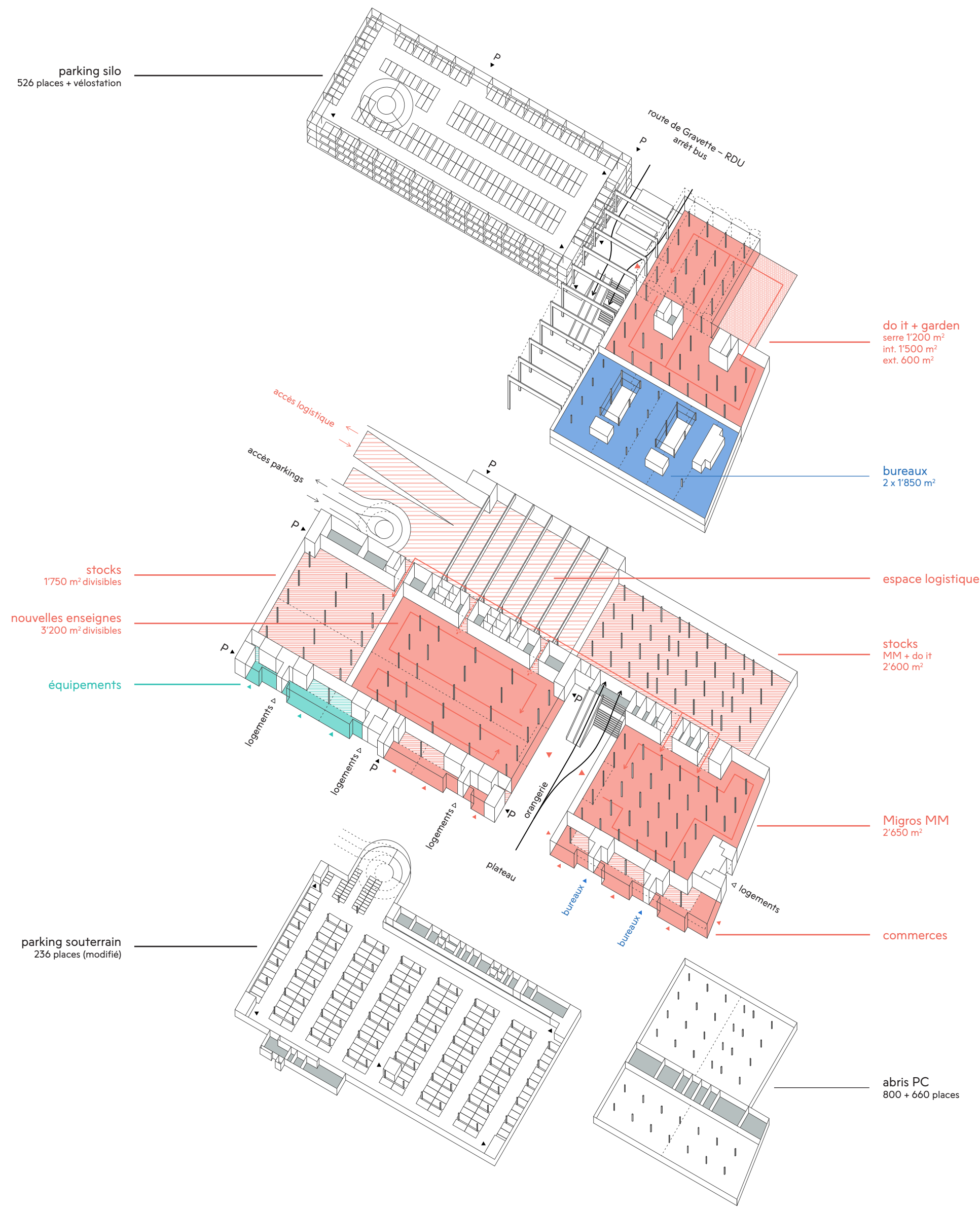
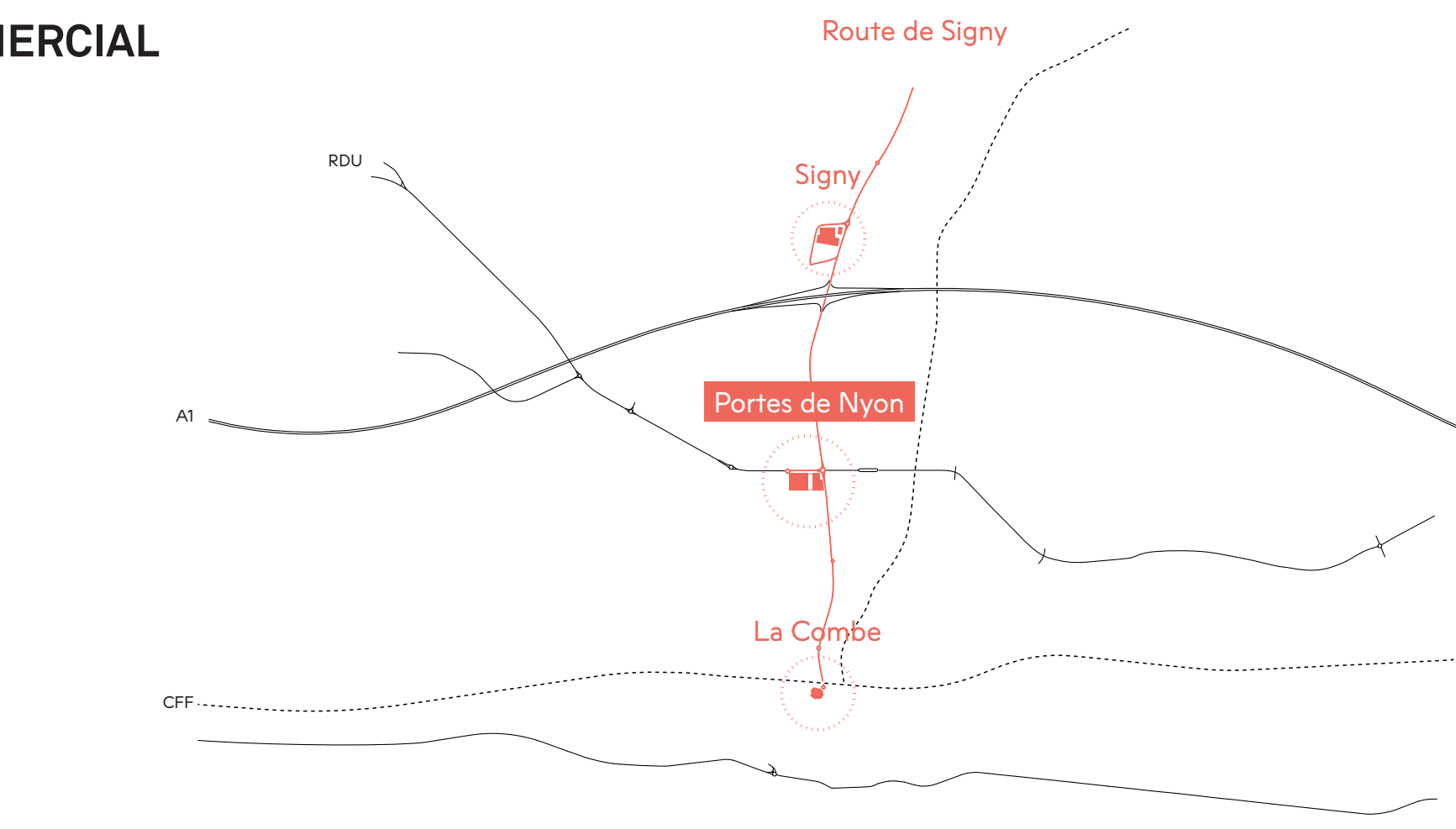
CANDIDE adj.

1. Qui est d'une pureté insouciance et absolue.
2. Qui est sans détours, sans compromis et d'une spontanéité sans calcul.
3. Innocent par idéalisme, naïf par stratégie, empirique par passion, versatile par candeur, opportuniste par principe.
4. Qui porte une vision lucide sur le monde et ses imperfections, mais qui garde la ferveur d'un avenir meilleur.
5. Qui se confronte de manière optimiste à la réalité de son environnement.



CANDIDE

LE CENTRE COMMERCIAL

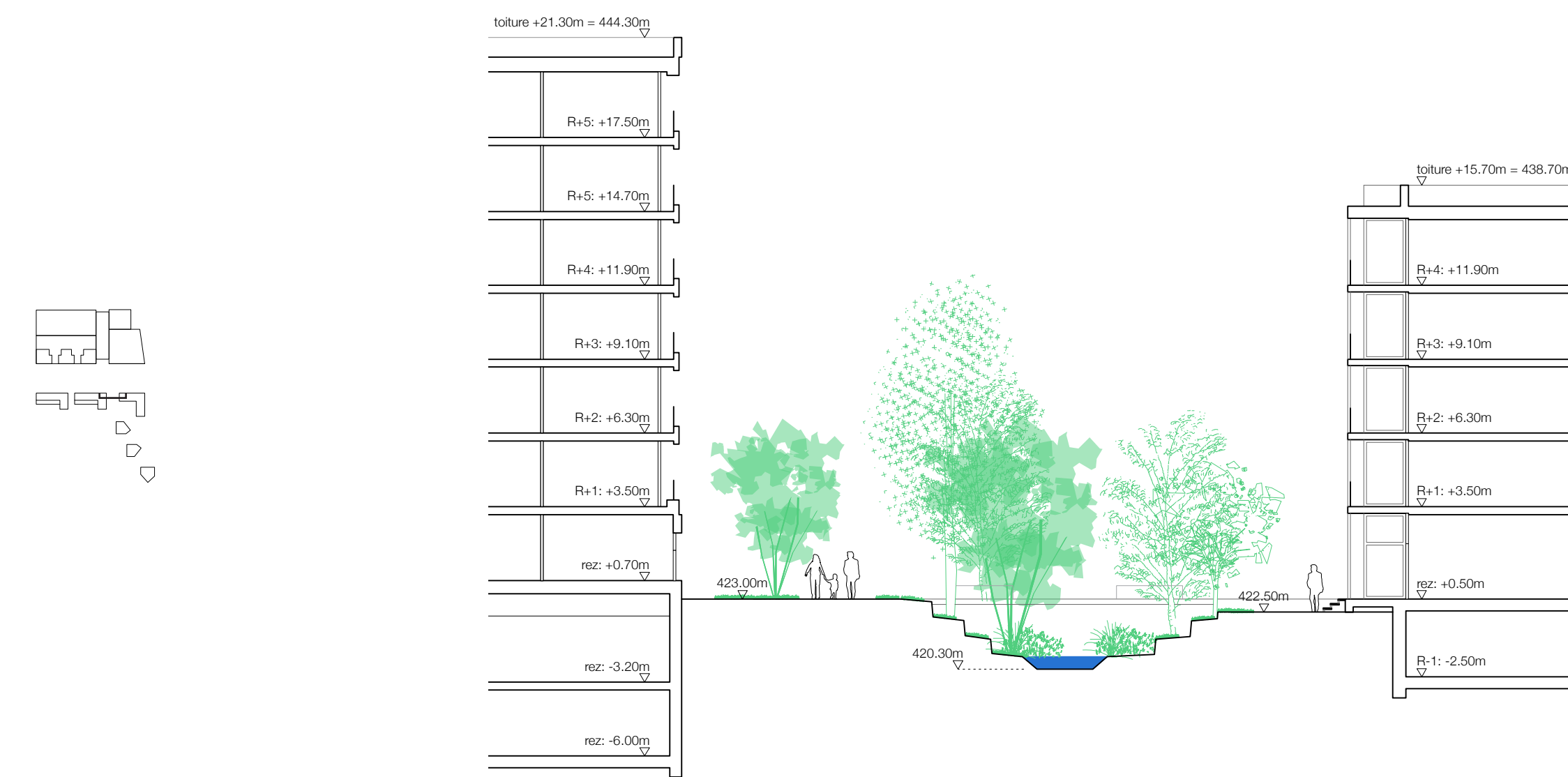
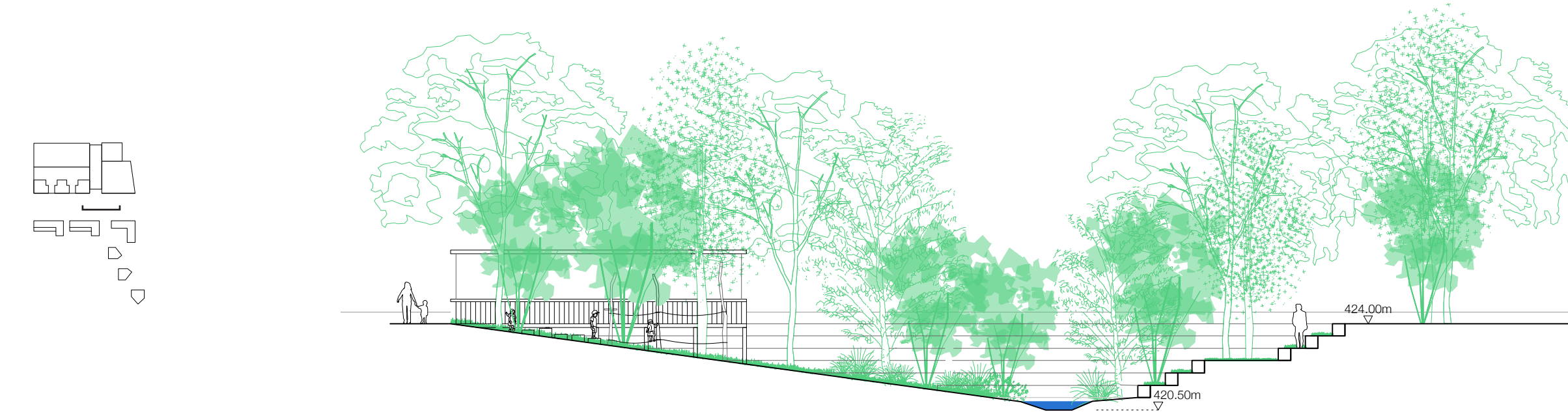
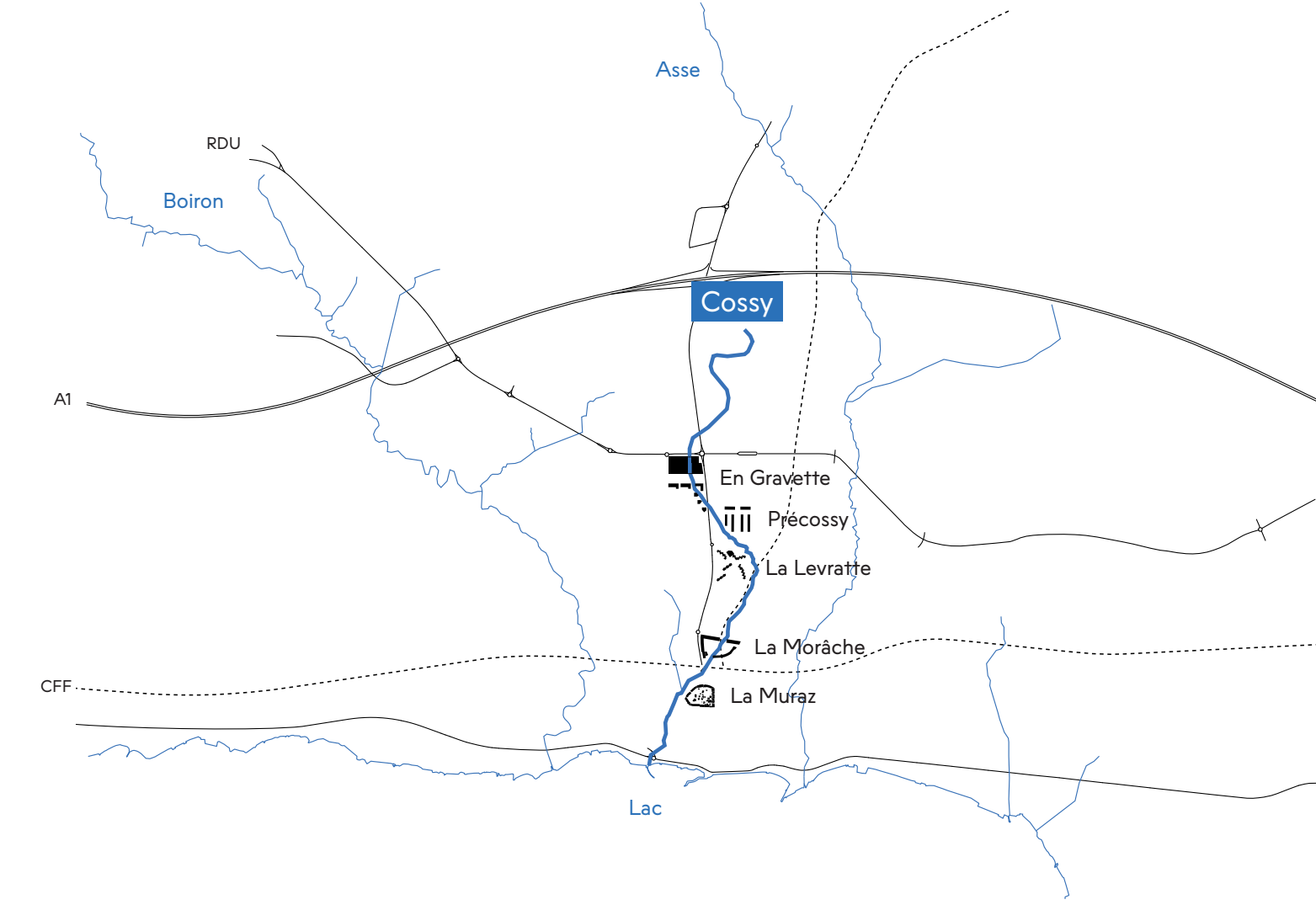


l'orangerie, hall commercial couvert



TERRITOIRES HABITÉS

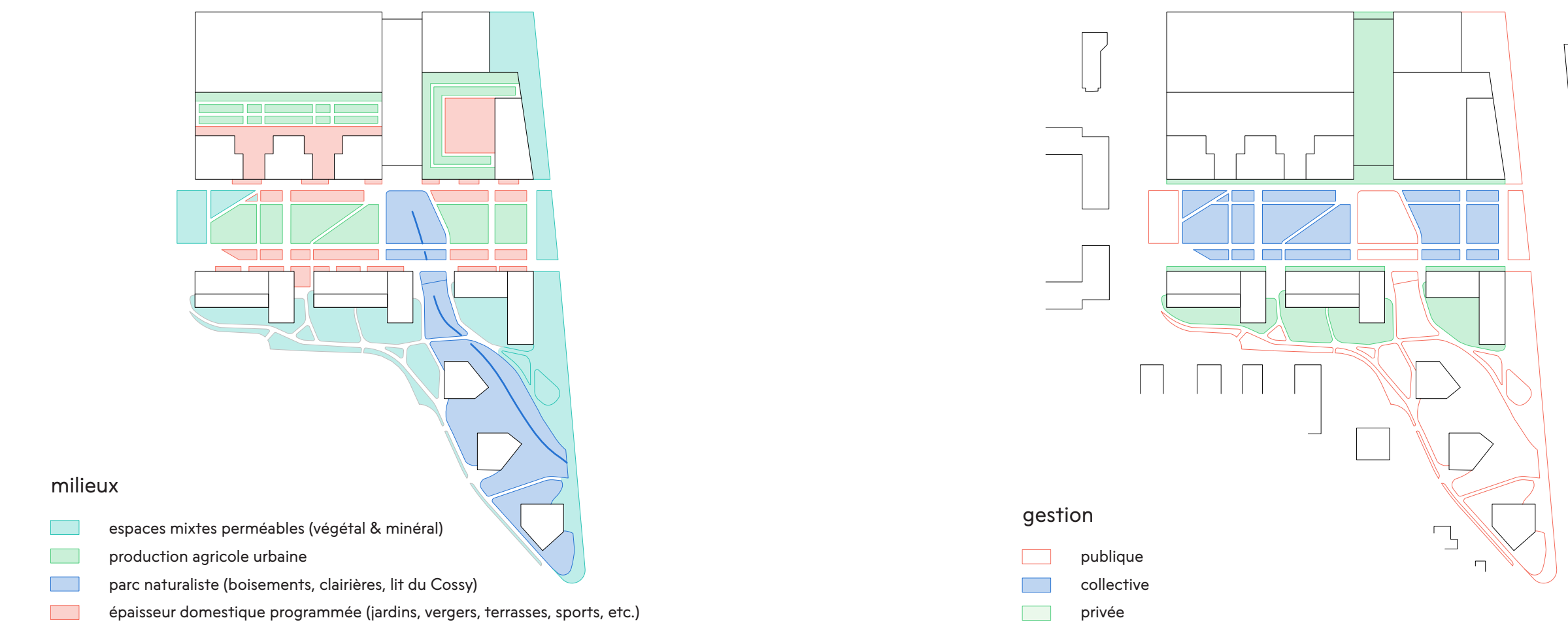
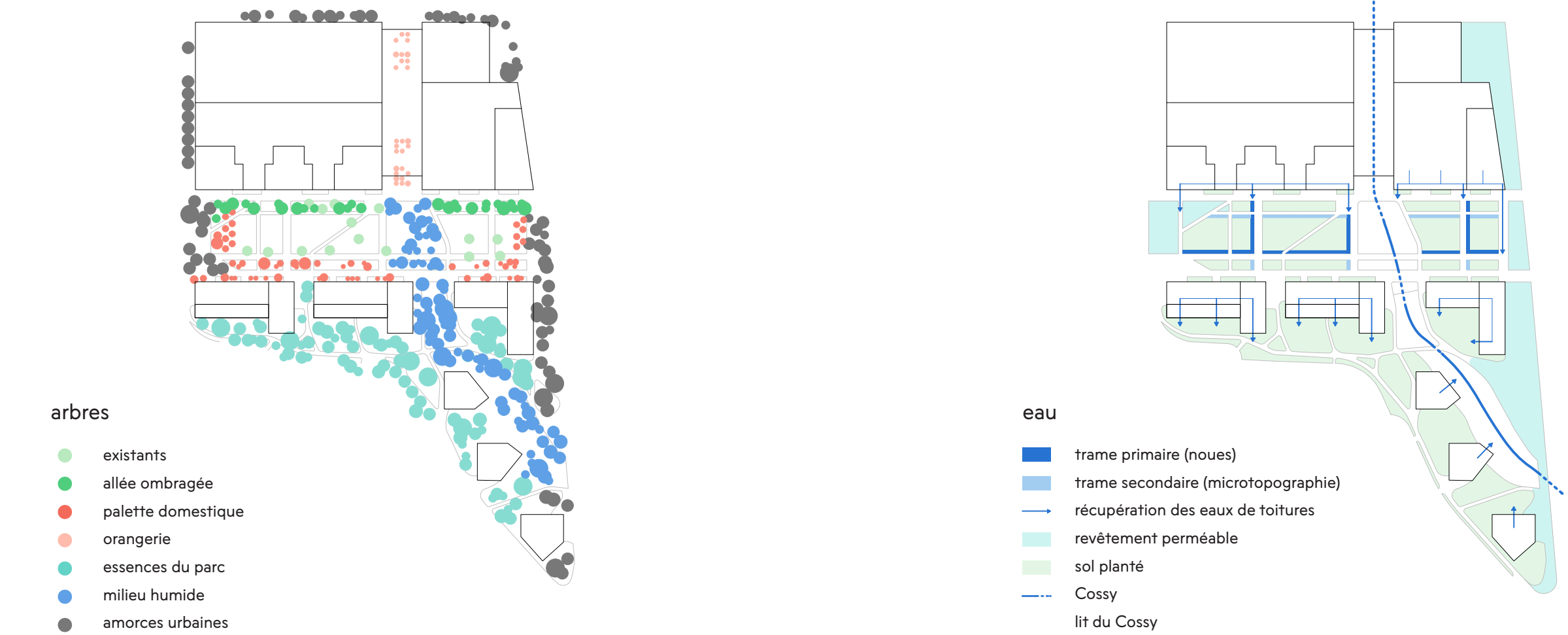
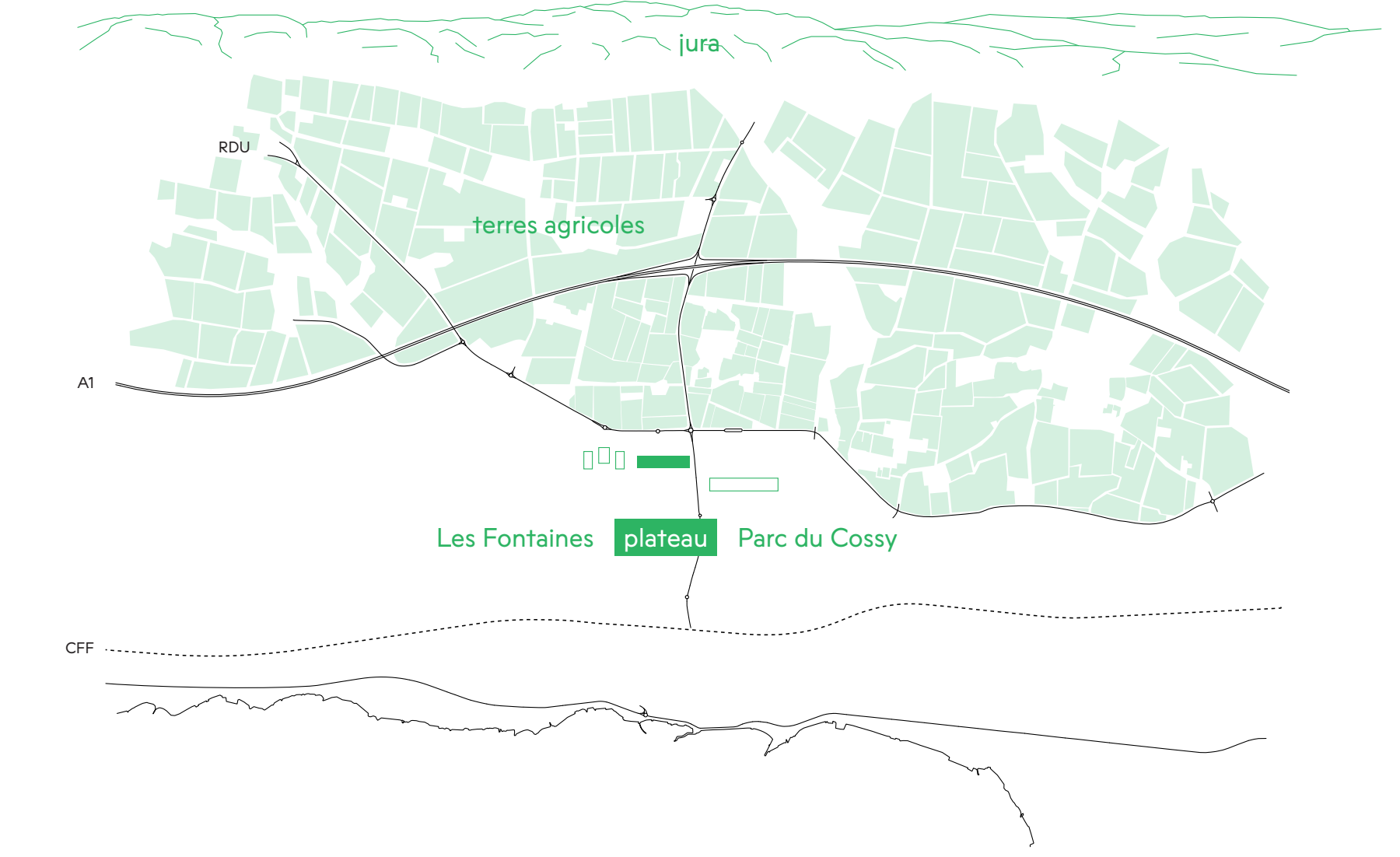
LE COSSY



l'émergence du Cossy sur le plateau



LE PLATEAU

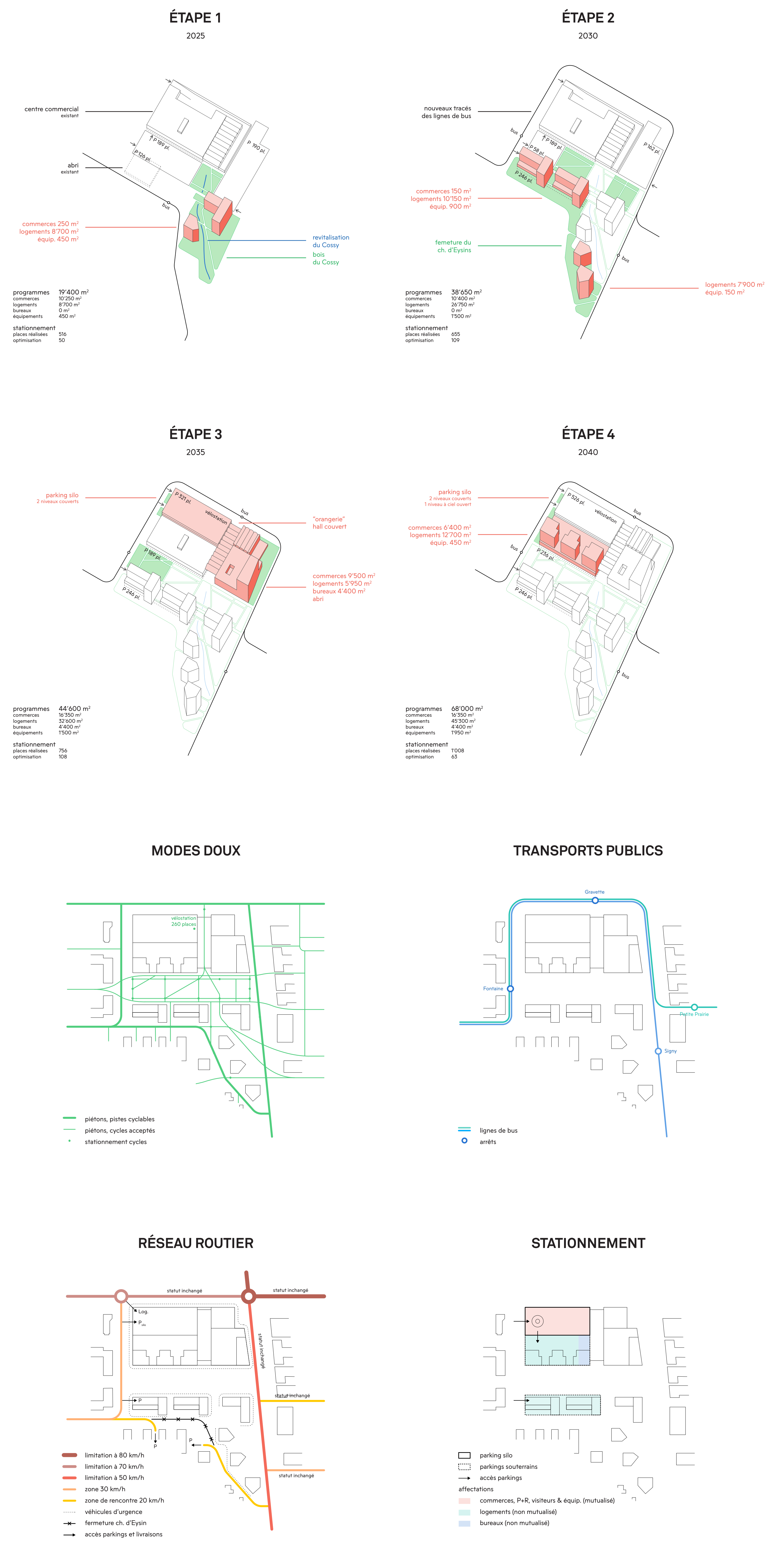
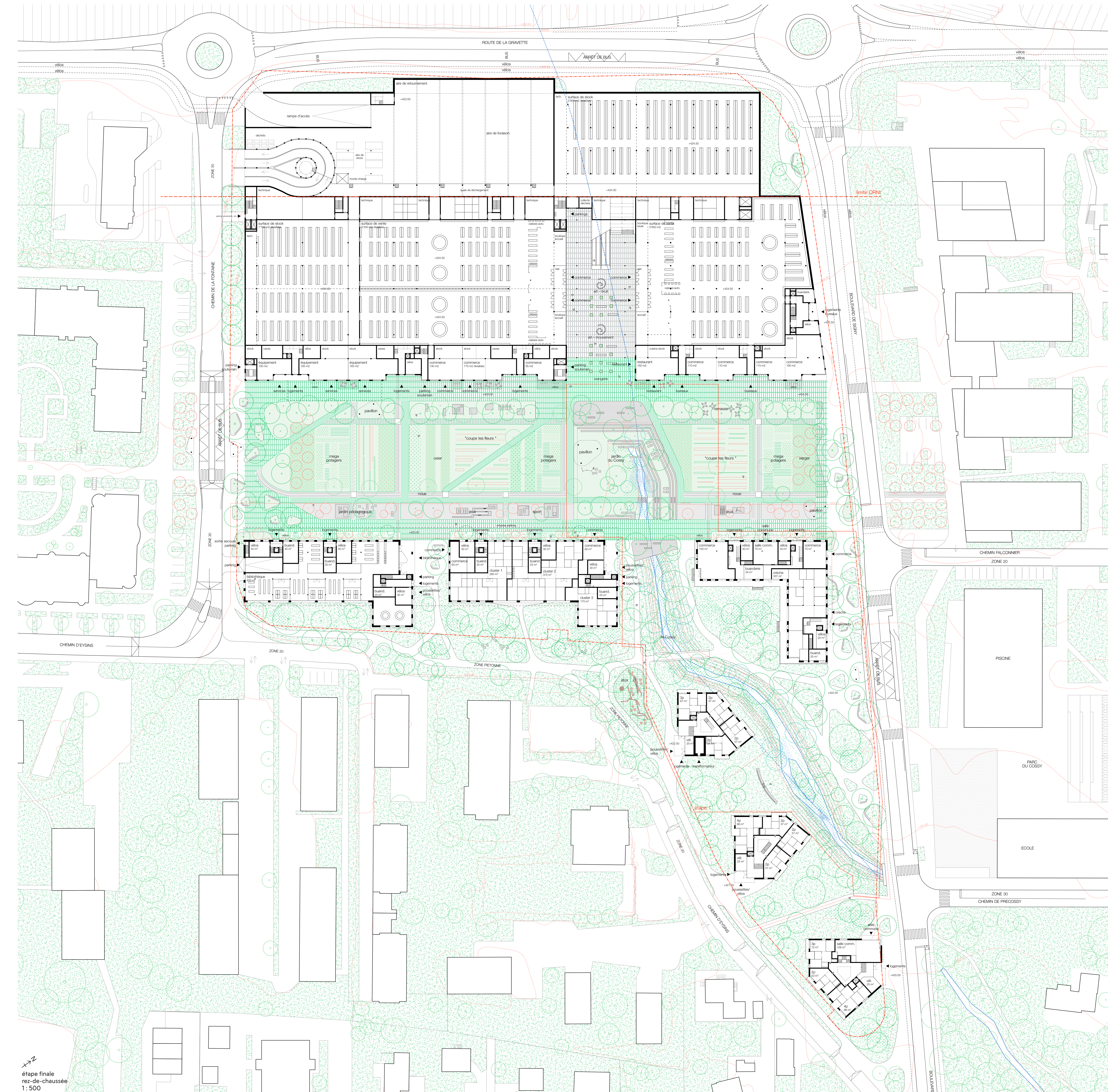


les usages domestiques sur le plateau

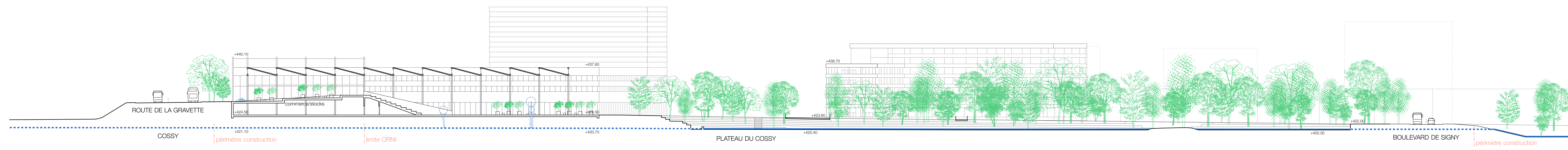


QUARTIER EN GRAVETTE

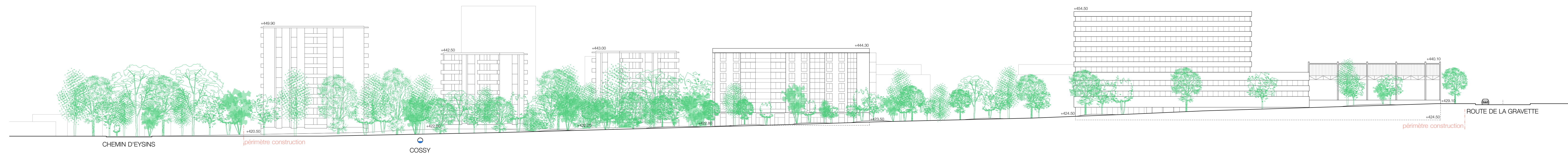
CANDIDE



NATURES & BÂTIMENTS



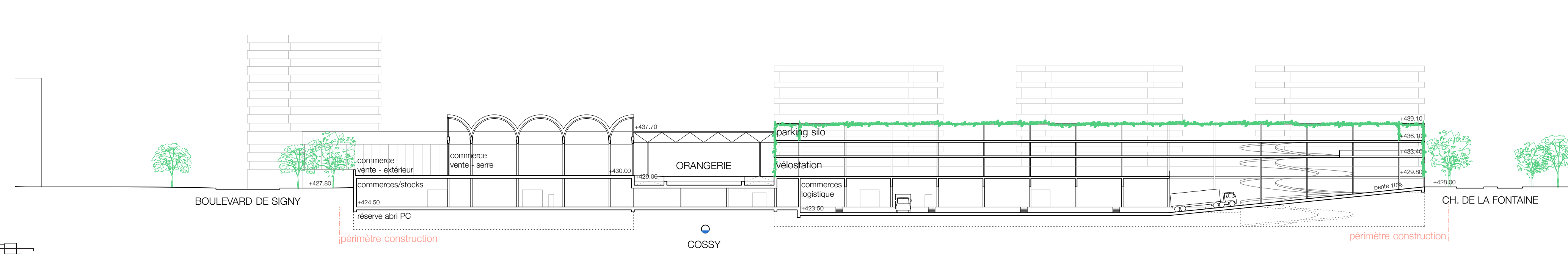
coupe sur le Cossy
1: 500



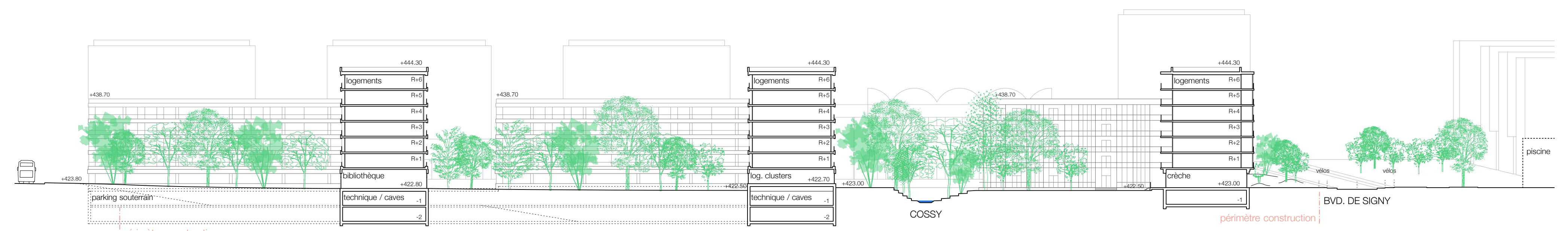
coupe sur la route de Signy
1: 500



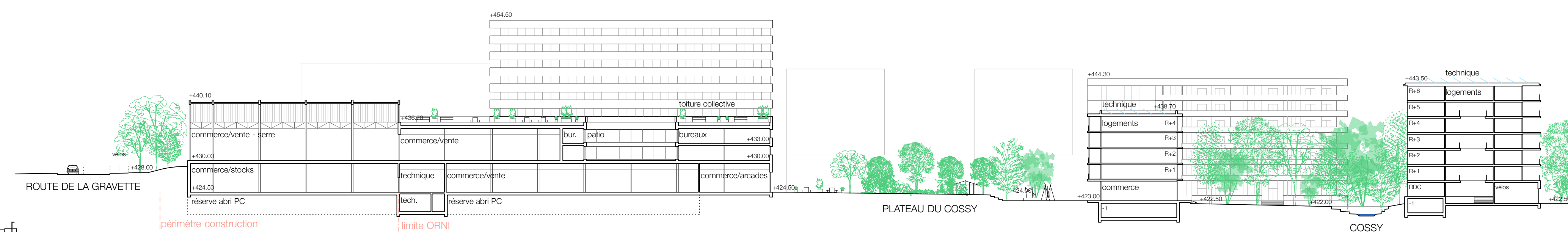
coupe sur le plateau
1: 500



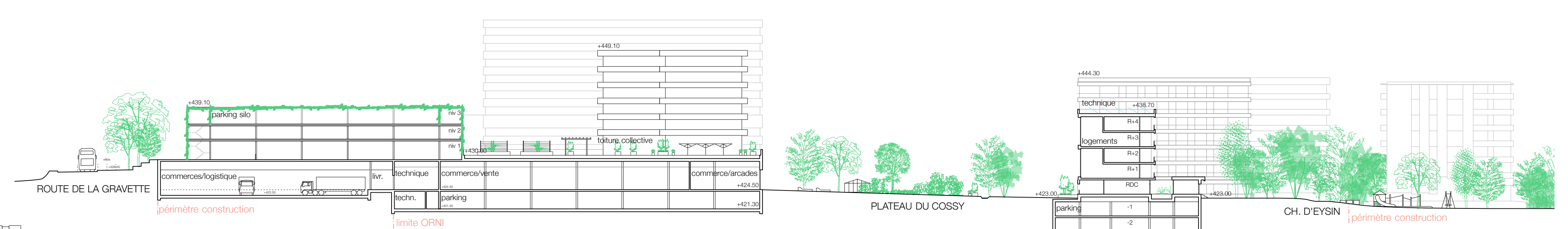
coupe sur la bande commerciale
1: 500



coupe sur le chemin d'Eysins
1: 500



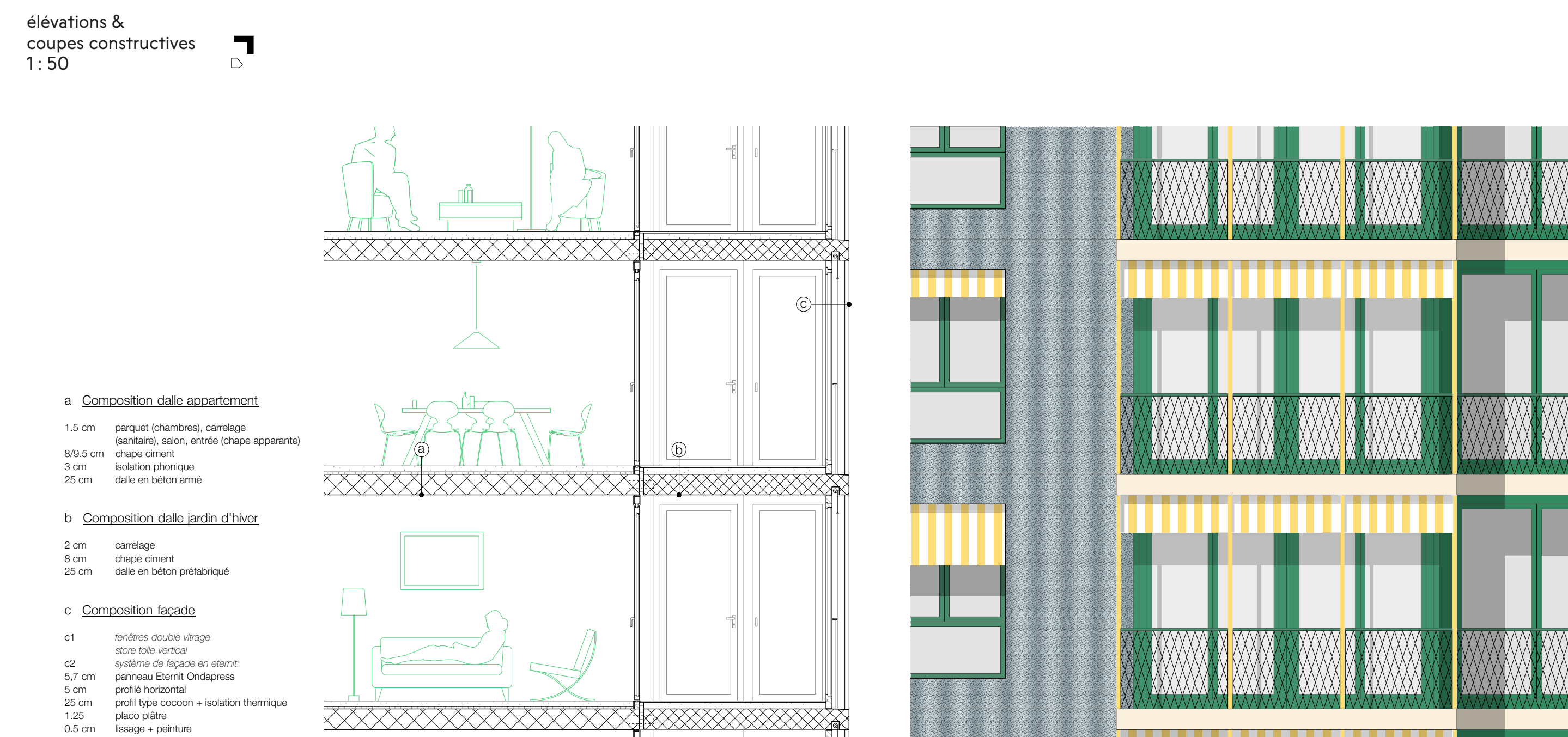
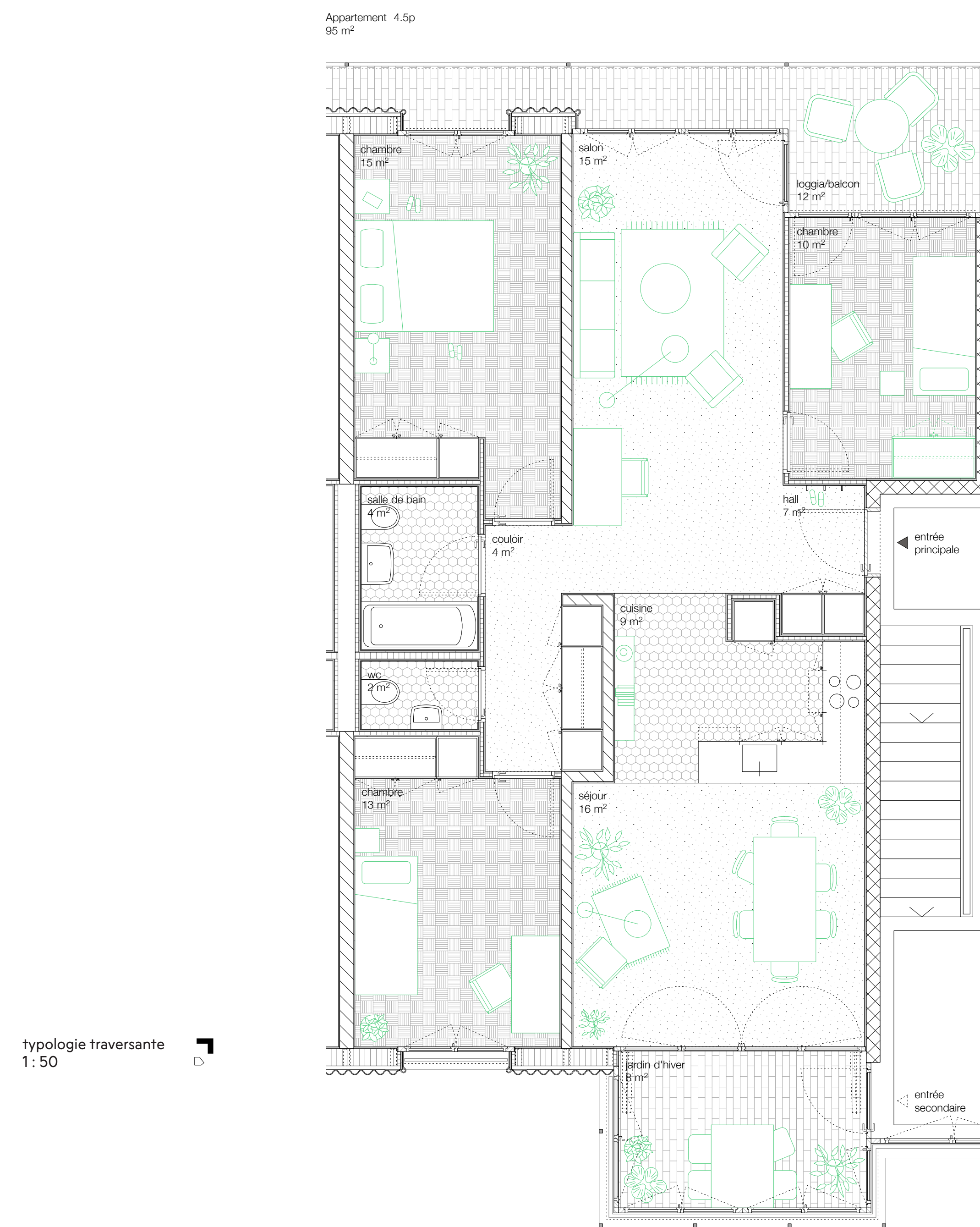
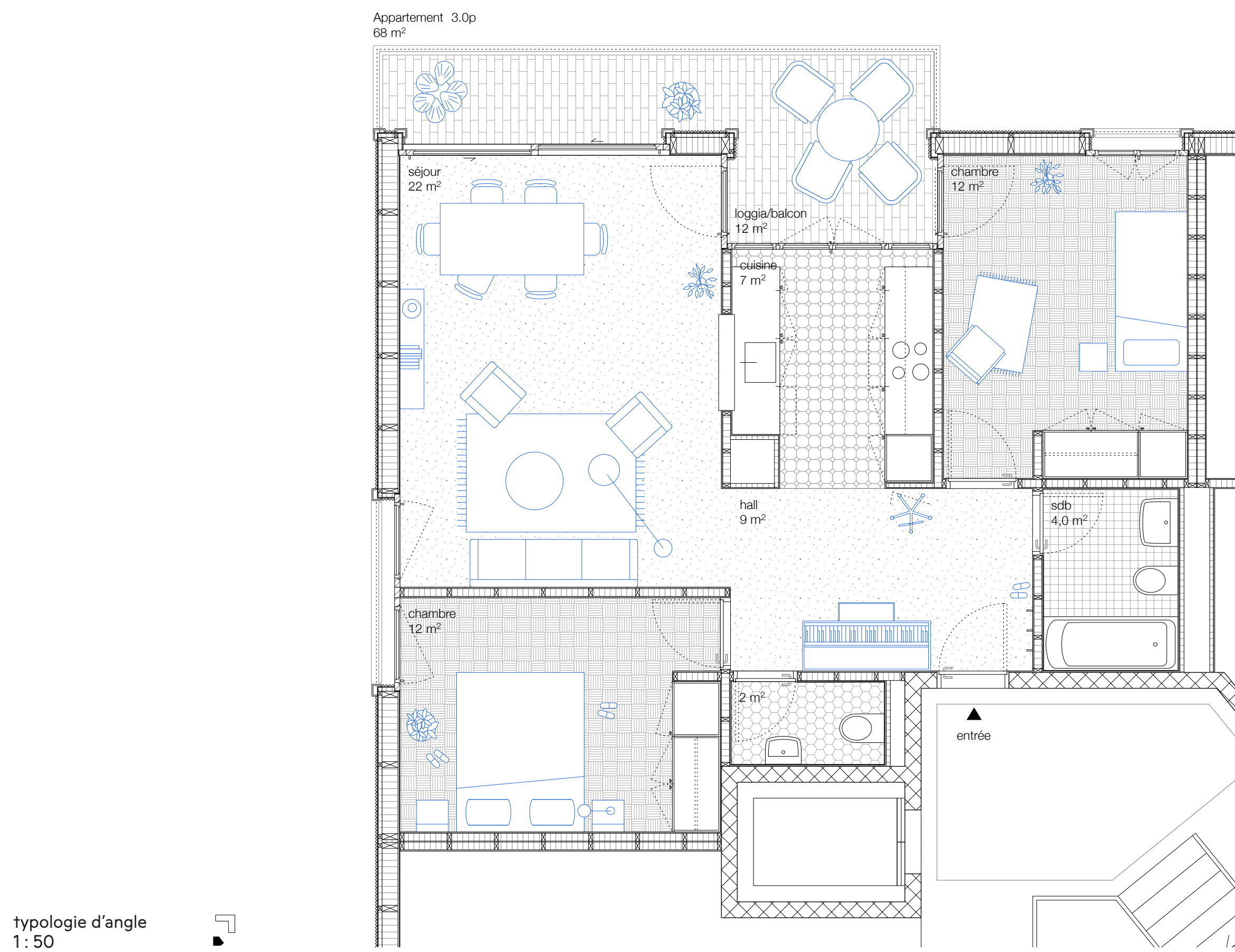
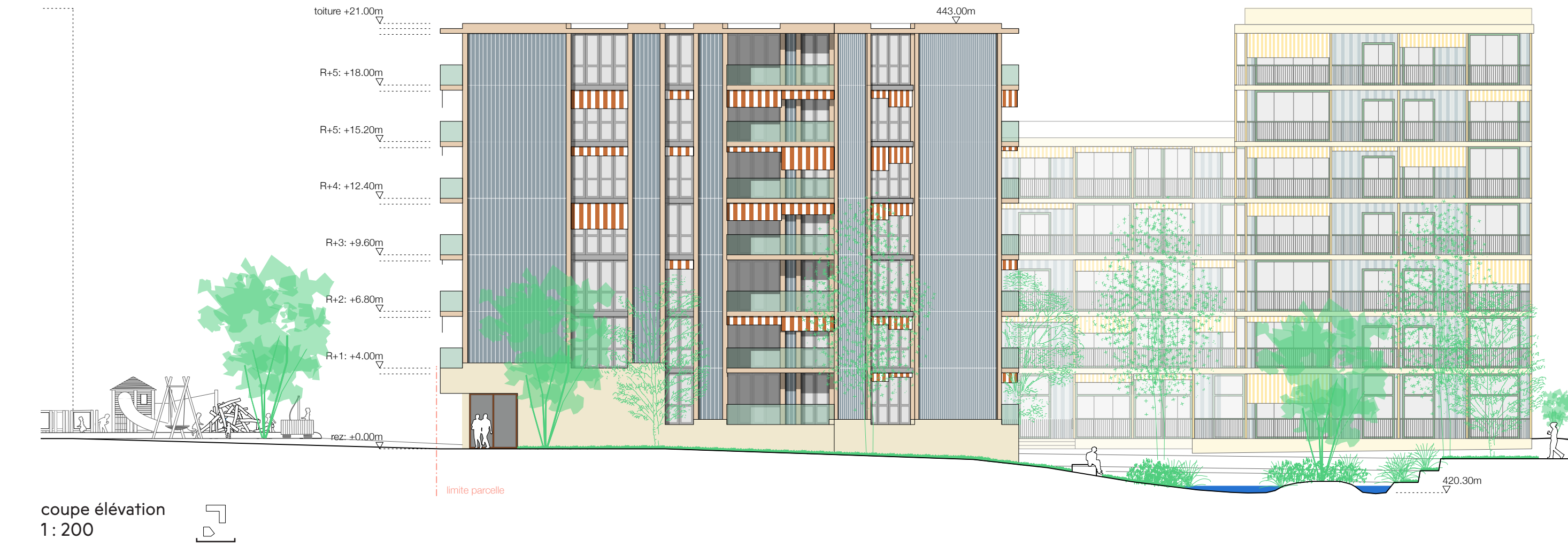
coupe transversale
1: 500



coupe transversale
1: 500

PAYSAGES DOMESTIQUES

CANDIDE



- a Composition dalle balcon**
- 1.5 cm carrelage
 - 6.5 cm chape ciment avec lapin de pierre
 - isolation phonique
 - 4 cm pare-vapeur 3-pis
 - 8/12 cm poutre en bois lamellé-collé
 - isolation dalle en bois
 - 5 cm pare-vapeur 3-pis
 - 2 cm pare-vapeur 3-pis
- b Composition dalle appartement**
- 1.5 cm parquet (chambres), carrelage (bainets), dalle entrée (shap appartement)
 - 8/9.5 cm chape ciment
 - 25 cm dalle en béton armé
- c Composition façade**
- c1 fenêtres double vitrage
 - c2 alu 100 vertical
 - c3 système de façade en aluminium
 - 2.5 cm carrelage (balcon)
 - 1 cm dalle + dalle d'isolation minérale
 - 2 cm isolation thermique laine de pierre
 - isolation bois
 - 30 cm pare-vapeur
 - isolation laine de pierre
 - pare-vapeur
 - 1.5 cm poutre de dalle armée de fibres
 - 0.5 cm lissage + peinture

- a Composition dalle appartement**
- 1.5 cm parquet (chambres), carrelage (bainets, salon, entrée (shap appartement))
 - 8/9.5 cm chape ciment
 - 25 cm dalle en béton armé
- b Composition dalle jardin d'hiver**
- 2 cm carrelage
 - 8 cm chape ciment
 - 25 cm dalle en béton préfabriqué
- c Composition façade**
- c1 fenêtres double vitrage
 - c2 alu 100 vertical
 - c3 système de façade en aluminium
 - 2.5 cm carrelage (balcon)
 - 1 cm dalle + dalle d'isolation minérale
 - 2 cm isolation thermique laine de pierre
 - isolation bois
 - 30 cm pare-vapeur
 - isolation laine de pierre
 - pare-vapeur
 - 1.5 cm poutre de dalle armée de fibres
 - 0.5 cm lissage + peinture