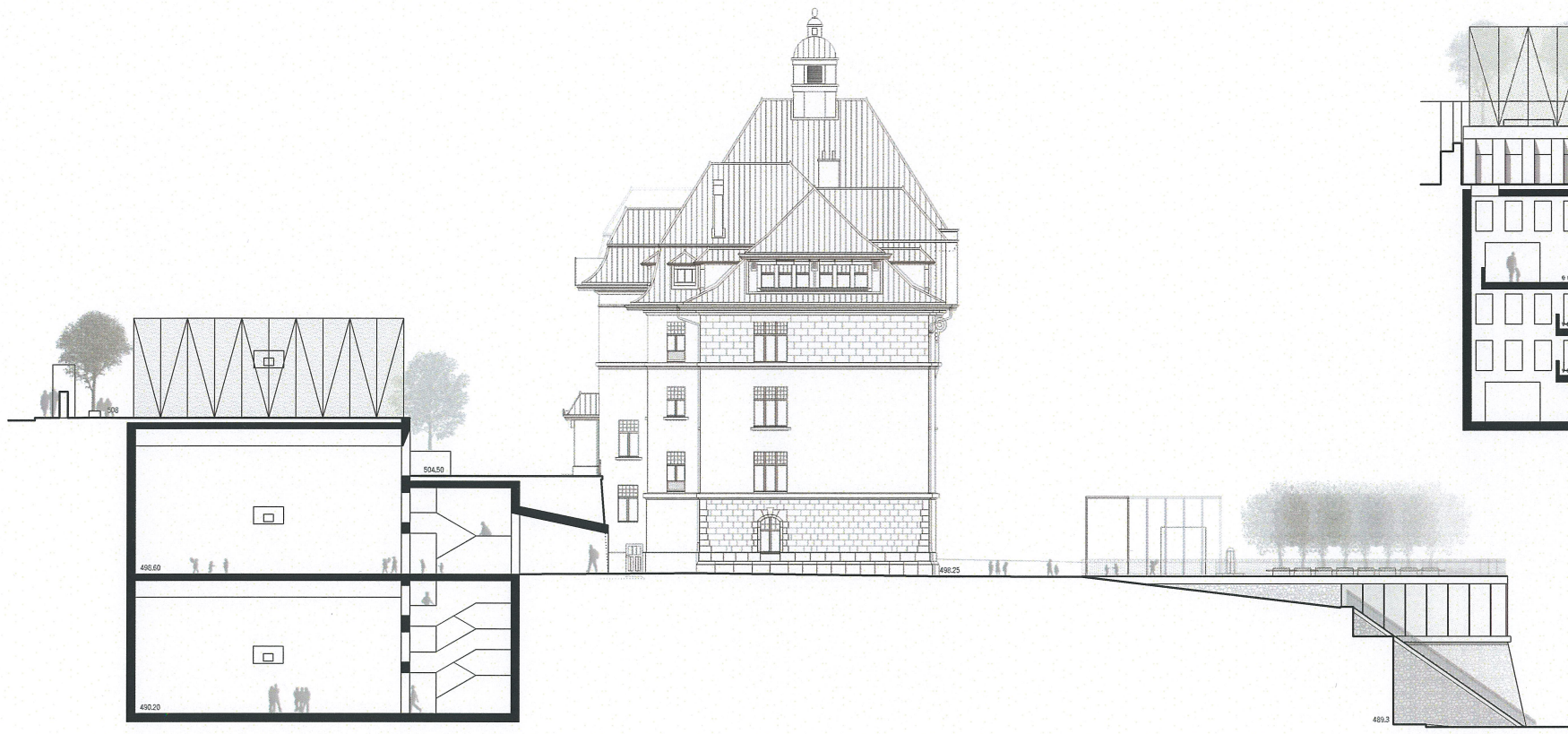


Rue de la Côte

SALLE DE GYMNASTIQUE 1 ALT. 501.40

Rue des Parcs

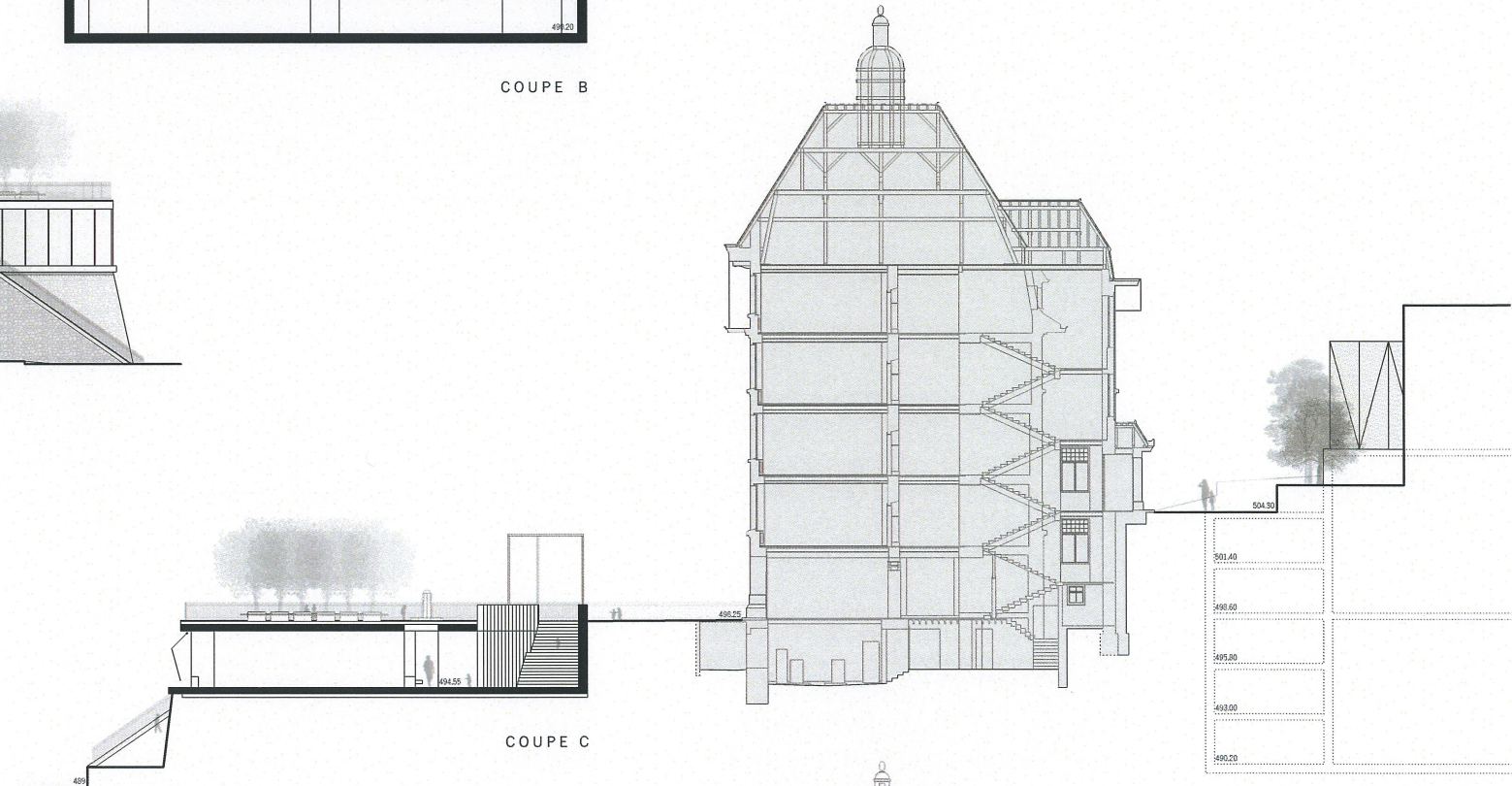
Rue des Parcs



COUPE A



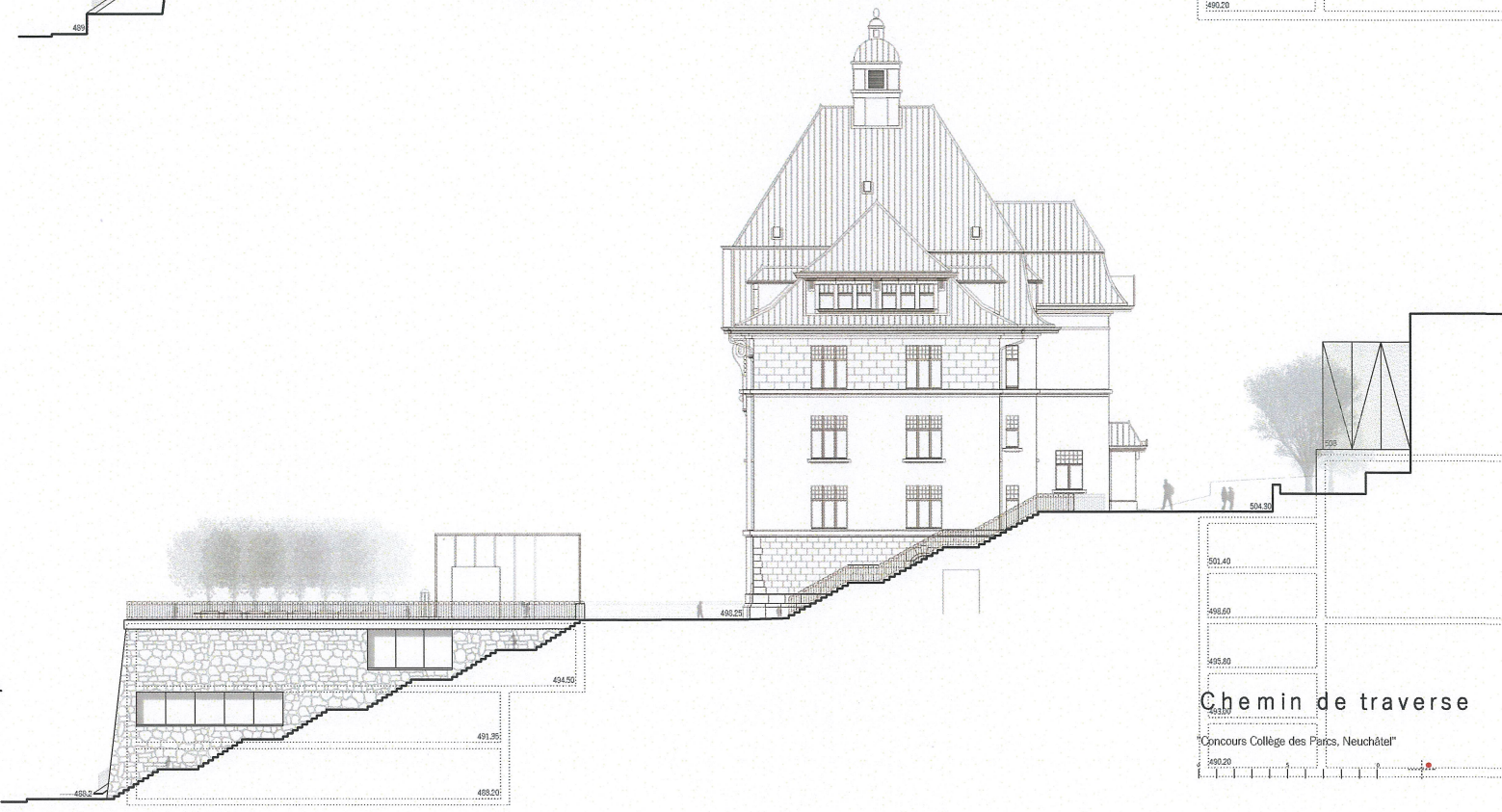
COUPE B



COUPE C



FACADE SUD



FACADE EST



### L'implantation

Le projet propose une alternative au programme du concours, qui suggérait la création des deux salles de gymnastique dans le cour Sud et de l'école enfantine dans le cour Nord.  
En implantant les deux salles de gymnastique au Nord et l'extension de l'école au Sud, plusieurs avantages se distinguent.  
Ainsi, au Nord, les deux salles de gym se superposent et permettent la création, en toiture, d'un nouvel espace extérieur de sport qui offre une vue inédite sur le collège des Parcs depuis la rue de la Côte.  
Au Sud, la cour est dédiée aux plus jeunes, qui y trouveront l'accès aux salles de classes situées en , dessous dans le socle du collège existant.

### Les salles de gymnastique

Les deux salles de gymnastique sont superposées dans la cour Nord, avec un accès principal direct depuis la cour Sud, de plain , pied dans le prolongement de la rampe. Cette implantation permet la création d'un terrain de sport extérieur au niveau de la rue de la Côte, créant ainsi une synergie nouvelle entre les élèves et les habitants du quartier qui pourraient en bénéficier en dehors des horaires scolaires.  
Les halls d'accès sont éclairés zénithalement par deux vides qui guident les utilisateurs jusqu'aux vestiaires et aux salles de sport.  
Répartis de manière symétrique (en coupe) sur cinq niveaux, les services (vestiaires, douches, wc, techniques, etc.) sont regroupés au Sud des salles de gymnastique.  
Il serait possible de créer un accès depuis l'intérieur de l'école, entre le rez et le premier étage, évitant aux élèves de devoir sortir de l'enceinte du bâtiment.

### Extension de l'école (école enfantine 1H 2H)

La nouvelle entrée dédiée à l'école enfantine est implantée dans la cour Sud, en face de l'entrée principale du collège existant. Un escalier mène les élèves aux huit classes enfantines, disposées en , dessous sur un même niveau.  
Orientées vers la ville, les salles de classes bénéficieront d'un dégagement sur la rue des Parcs.  
Conçues comme de petits ateliers, les classes enfantines offrent deux types de lumière; la lumière directe depuis le sud et la lumière zénithale au Nord. Elles bénéficient également d'une ouverture sur un grand hall reliant l'ensemble des classes, lui , méméclaire par plusieurs ouvertures zénithales.  
Les services sanitaires sont intégrés directement dans chacune des classes.  
L'espace des professeurs se situe à l'étage inférieur et bénéficie d'une liaison à la rue des Parcs.

