

## Bauwerksinformationen: 114-014

Bauwerksname: Durchl Weissenbach Geren

Gemeinde:

Fiscenthal

Gebiet:

UR III, UB 9

Netzinfo:

Hauptstrassen nach DgStrVO Kat



Bauwerksart: Gewölbekonstruktion

Länge / Fläche: 5.40m / 84.00m<sup>2</sup>

Baujahr: 1936

Eigentümer: BD Zürich, TBA/P+R/KB, Zürich

Unterhaltungspflicht: BD Zürich, TBA/P+R/KB, Zürich

Überwachung:



A mit Nummerntafel,

Koordinaten:

Strasse / km: 15, 11'748'190

Kommentar: evt. Strasseninstandsetzung durch UB: PA 1477, 84U-40385, Gem. Gefahrenkartierung GIS:  
Md: Die Strecke wird in 2-5 Jahren instandgestellt. Beide DL 013+014 genügen bei HQ 100  
nicht. VD hat Projektierungsauftrag an asa AG Rapperswil gemacht. Unterlagen TA 114-013.

### Detail Letzte Überwachung:

HI am 01.09.2016

Zustandsbeurteilung: 2\_annehmbarer Zustand durch Strahm, Beat;

BSP: (2/230) Auflandungen, kleiner Kolk rechtsufrig im Gewölbebereich

PO: (2/22) ow seitliche Stauden im Gerinne

G: (2/230) Fugenverputz hat sich abgelöst (wegen Feuchtigkeit?)

BE: (2/22) Unkraut bei Brüstung

### Schäden:

Bauteil	Lokalisierung	Schadenart	Änd.	Ausmass	Zustand	Massn.
---------	---------------	------------	------	---------	---------	--------

### Empfehlungen:

Massnahme	Beschrieb	Ausf. Bis	Verantw.
230 - 230_Baulicher Unterhalt (Reparatur)	KB > ev. prüfen ob Auflandungen entfernt werden sollen, ev. Fugen des Gewölbes (Schadstelle) ergänzen.	2019	P+R,KB
22 - 22_Betrieblicher Unterhalt	UB > Unkraut und Verbuschung entfernen	22	SI

### Detail Letzte Massnahme: 25\_Veränderung (Anpassung, Umbau, Erweiterung) am 31.12.1988

Verlängerung UW durch

Zollinger Gibswil, Verlängerung UW und OW, Fr. 116'699.-

## Bauwerksgeschichte

Überwachungen		Zustand:
HI 01.09.2016 durch Strahm, Beat BSP: (2/230) Auflandungen, kleiner Kolk rechtsufrig im Gewölbebereich PO: (2/22) ow seitliche Stauden im Gerinne G: (2/230) Fugenverputz hat sich abgelöst (wegen Feuchtigkeit?) BE: (2/22) Unkraut bei Brüstung		2_annehmbarer Zustand
HI 11.08.2011 durch Schneiter, Rolf Natursteingewölbe UW oben "faule" Steine und Steinausbrüche und Hohlstellen Betonteil i.O.		2_annehmbarer Zustand
HI 19.07.2006 durch Strahm Beat, Projektieren und Realisieren, Sektion Kunstbauten, Zürich G: (2/1) 'Fugenverputz' gemauerter Teil beginnt sich abzulösen		2_annehmbarer Zustand
HI i.O. 13.09.2001 durch Bruderer Jürg, Zürich		1_guter Zustand
HI Inspektion 21.10.99 i.O. 31.12.1996 durch Cueni Josef, Zürich		1_guter Zustand
HI 1964: i.O. 1970, 1977: Frostschäden an Platte 1982: kleine Armierungsschäden, Steine im Gewölbe z.T. faul 1988, 1992: i.O. 31.12.1991 durch Neidhart Alfred, Zürich		2_annehmbarer Zustand

## Massnahmen:

25_Veränderung (Anpassung, Umbau, Erweiterung) UW; Zollinger Gibswil, Verlängerung UW und OW, Fr. 116'699.-	31.12.1988 / Verlängerung
<p>/ Massnahme 202x; PL TBA:</p> <p>Vorerfasst durch Fs am 6.3.2020: Massnahme im Rahmen des Projektes "BK GIBSWIL RADWEGFÜHRUNG FGU INSTANDS FB", 2167 / 84S-81228</p> <p>Bemerkung Md: Beide DL 013+014 genügen bei HQ 100 nicht. VD hat Projektierungsauftrag an asa AG Rapperswil gemacht. Unterlagen TA 114-013.</p>	

114\_014 kat.JPG - Objektskizze

## Fotos

*Bauwerk - 114-014 - Durchl Weissenbach Geren*



114-014-2006-01.JPG



114-014-2006-02.JPG



114-014-2011-01.JPG



114-014-2011-02.JPG



114-014-2011-03.JPG



114-014-2011-04.JPG



114-014-2011-05.JPG



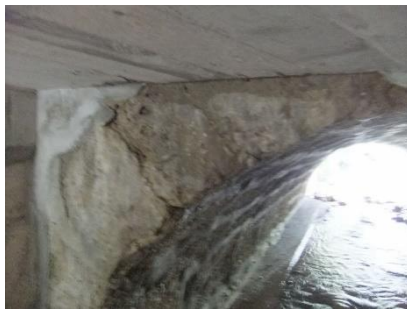
114-014-2011-06.JPG



114-014-2011-07.JPG



114-014-2011-08.JPG



114-014-2011-09.JPG



114-014-2011-10.JPG



114-014-2016-01.JPG



114-014-2016-02.JPG



114-014-2016-03.JPG



114-014-2016-04.JPG



114-014-2016-05.JPG



114-014.JPG

## Überwachung - 6 - HI - Zustand Z\_2



114-014-201609-02.JPG



114-014-201609-03.JPG



114-014-201609-04.JPG



114-014-201609-05.JPG



114-014-201609-06.JPG



114-014.JPG

## Projektjournal

### Dokumente

2b\2b9e95cd-c993-4094-b341-5c3af8527a27\114\_014  
kat.JPG

Plan

29.08.2018

