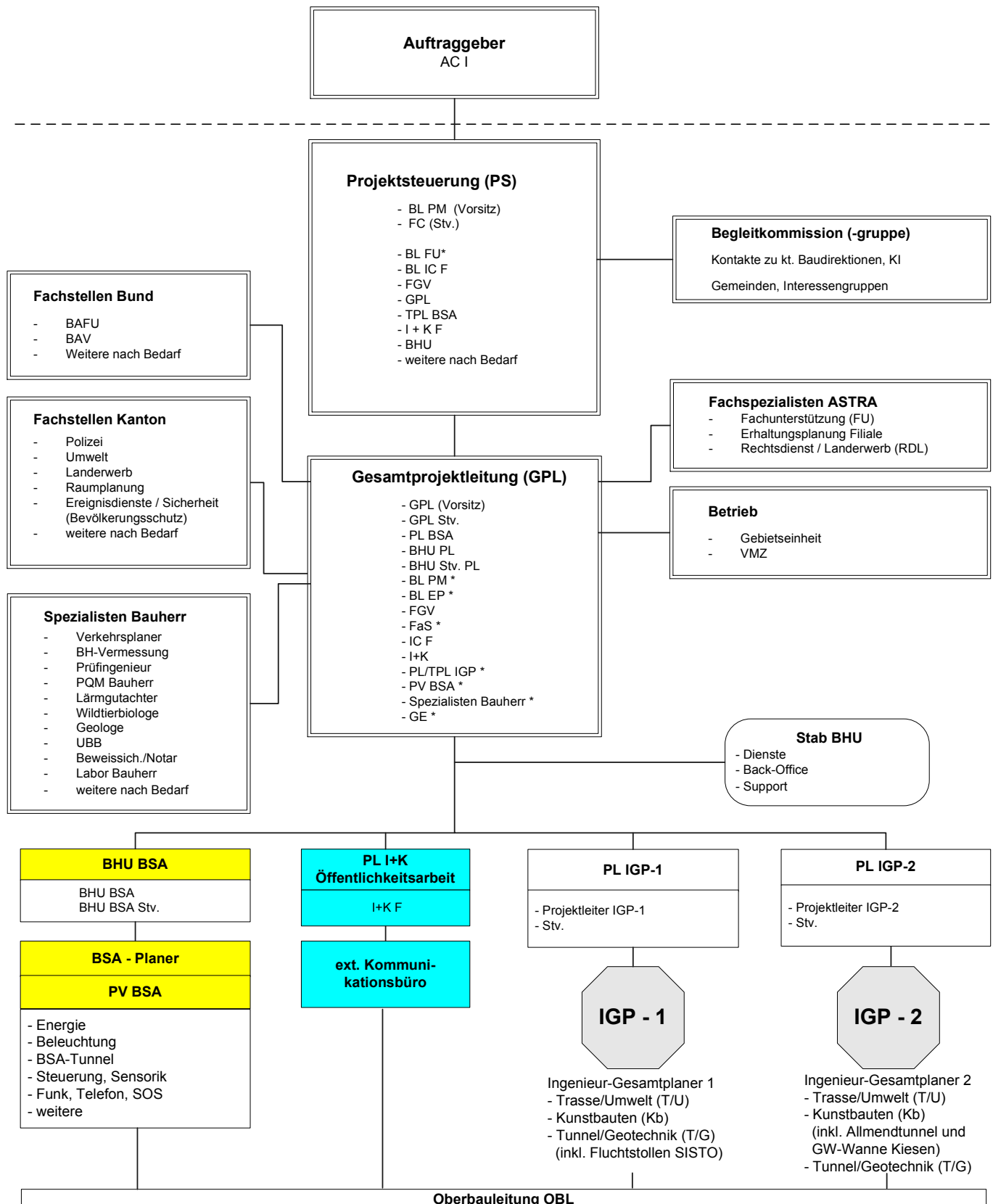




EP's N06 Rubigen – Thun – Spiez

PROJEKTIERUNGSPHASE

Prioritäres Projekt



Beilage: Namenliste zu Organigramm

Legende:

Abkürzungen ASTRA: AC I: Abteilungschef Infrastruktur; FC: Filialchef; BL Bereichsleiter; PM: Projektmanagement; FU: Fachunterstützung; IC Investitionscontrolling; FGV: Fachgebietsverantwortlicher; GPL: Gesamtprojektleitung; I+K F: Information und Kommunikation Filiale; VMZ: Verkehrsmanagementzentrale; BSA: Betriebs und Sicherheitsausrüstungen; IGP: Ingenieurgesamtplaner; BHU: Bauherrenunterstützer; \* fallweise / kein Stimmrecht