

# NEUBAU ALTERSWOHNUNGEN AMRISWIL

Vorstudie (VAR 1)

Stadt Amriswil



**Verfasser:** buffoni bühler ag  
Merkurstrasse 4  
CH-9000 St.Gallen  
T.+41 (0)71 242 37 00  
buffonibuehler.ch

**Datum:** 27. Oktober 2020



**Vorstudie | Alterswohnungen Spitex Amriswil**

Situation / Perimeter.....	2
Situation mit Orthofoto.....	3
Wohnungsgrundriss 3 ½ Zi.-Whg.....	4
Wohnungsgrundriss 2 ½ Zi.-Whg.....	5
Wohnungsgrundriss 1 ½ Zi.-Whg.....	6
VAR 1   Situation.....	7
VAR 1   Erdgeschoss.....	8
VAR 1   Regelgeschoss (1. OG).....	9
VAR 1   Attikageschoss.....	10
VAR 1   Untergeschoss.....	11
VAR 1   Umgebung.....	12
VAR 1   Schnitte.....	13

Inhaltsverzeichnis

<div></div> Bestand	<div></div> Abbruch	<div></div> Neu
----- Unterirdisch / Hinterlegend	- . - . - Schnittführung	- . - . - Achsen

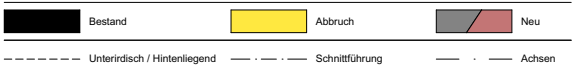




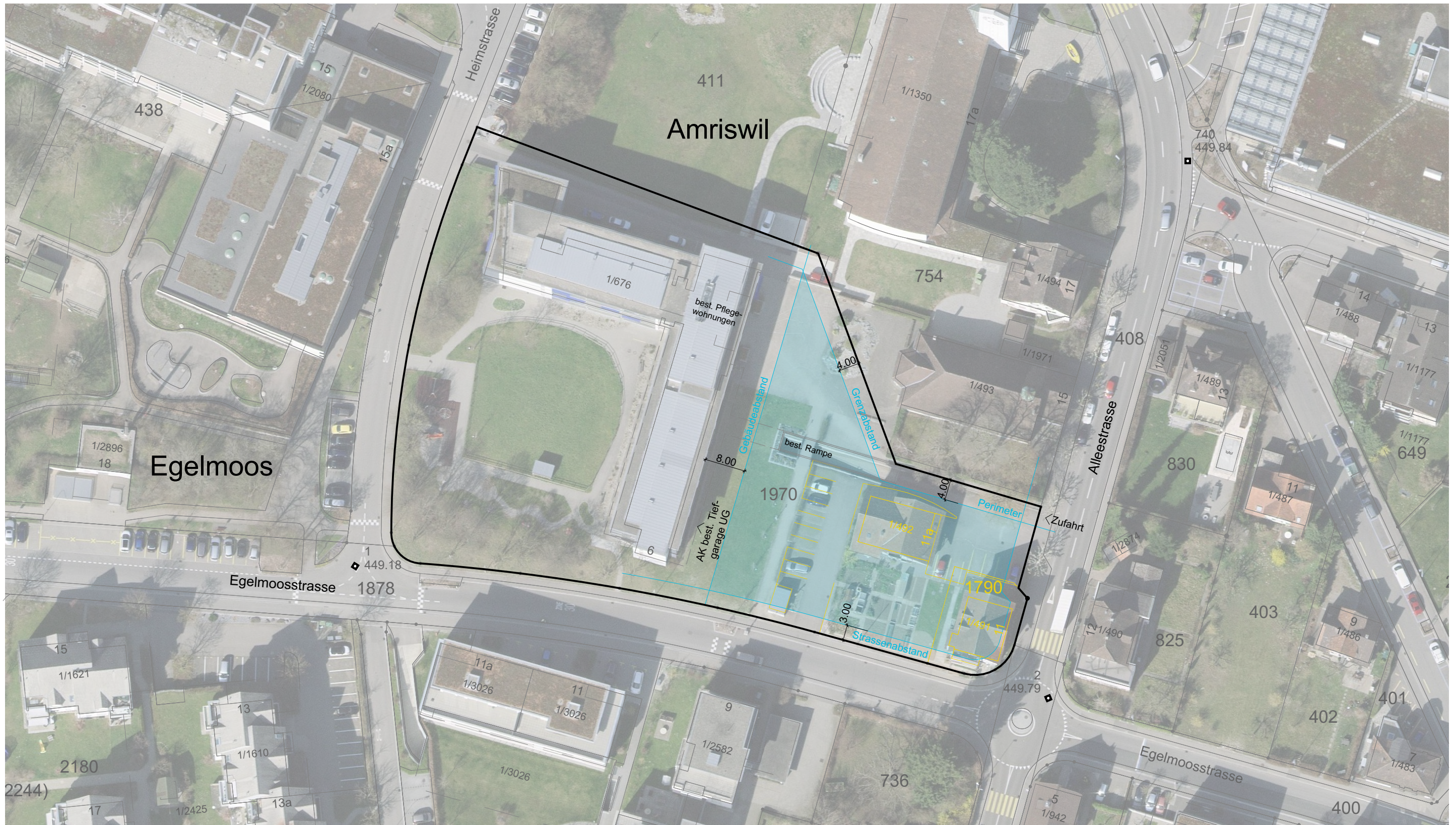
Vorstudie | Neubau Alterswohnungen Amriswil

Situation / Perimeter 1:750

Seite: 2





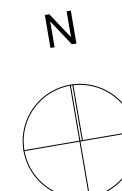


Vorstudie | Neubau Alterswohnungen Amriswil

Situation + Orthofoto 1:750

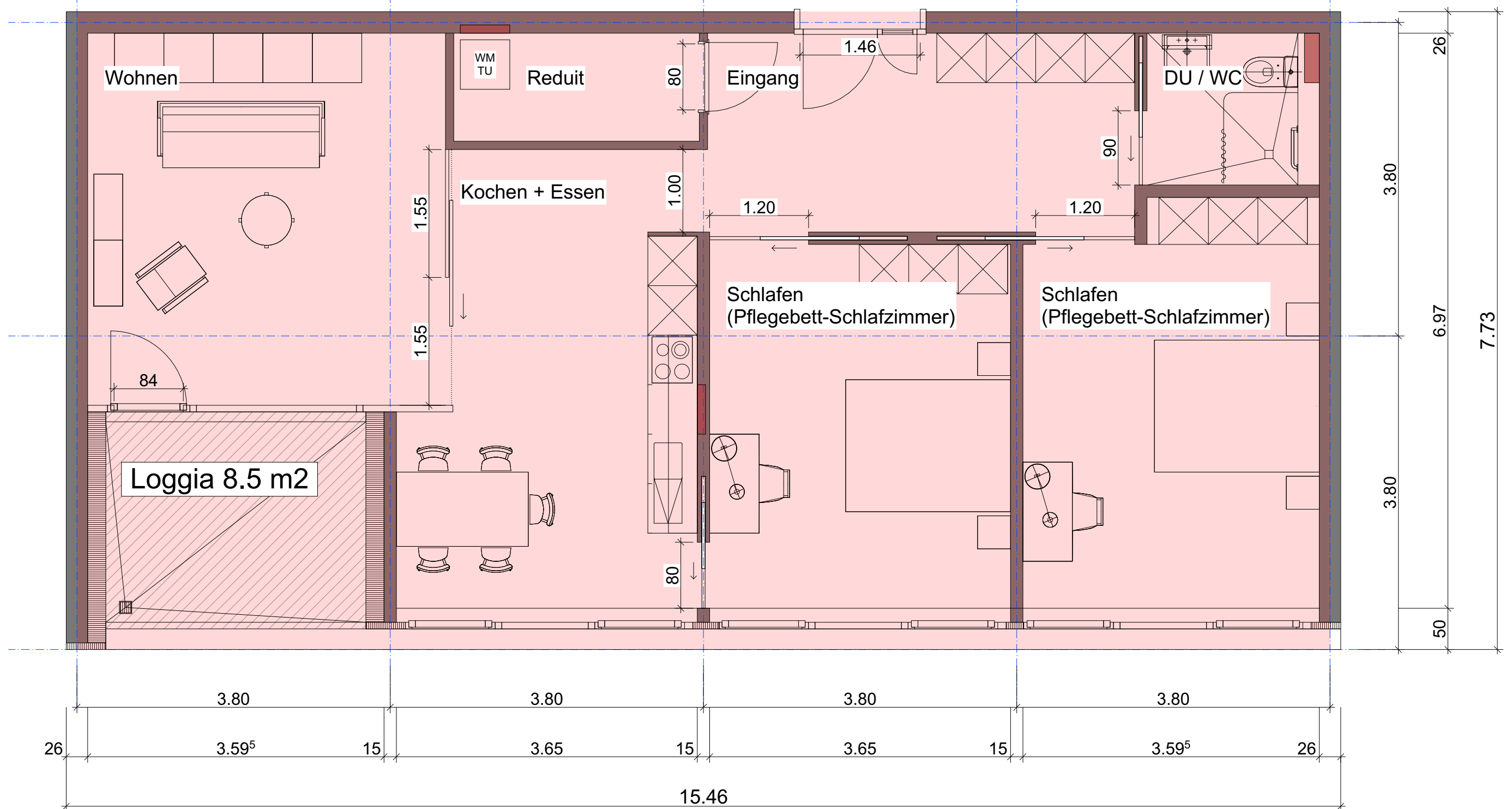
Seite: 3

Bestand	Abbruch	Neu
Unterirdisch / Hintenliegend	Schnittführung	Achsen





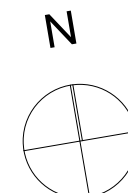
3 ½ Zi.-Wohnung | 92 m²



Vorstudie | Neubau Alterswohnungen Amriswil

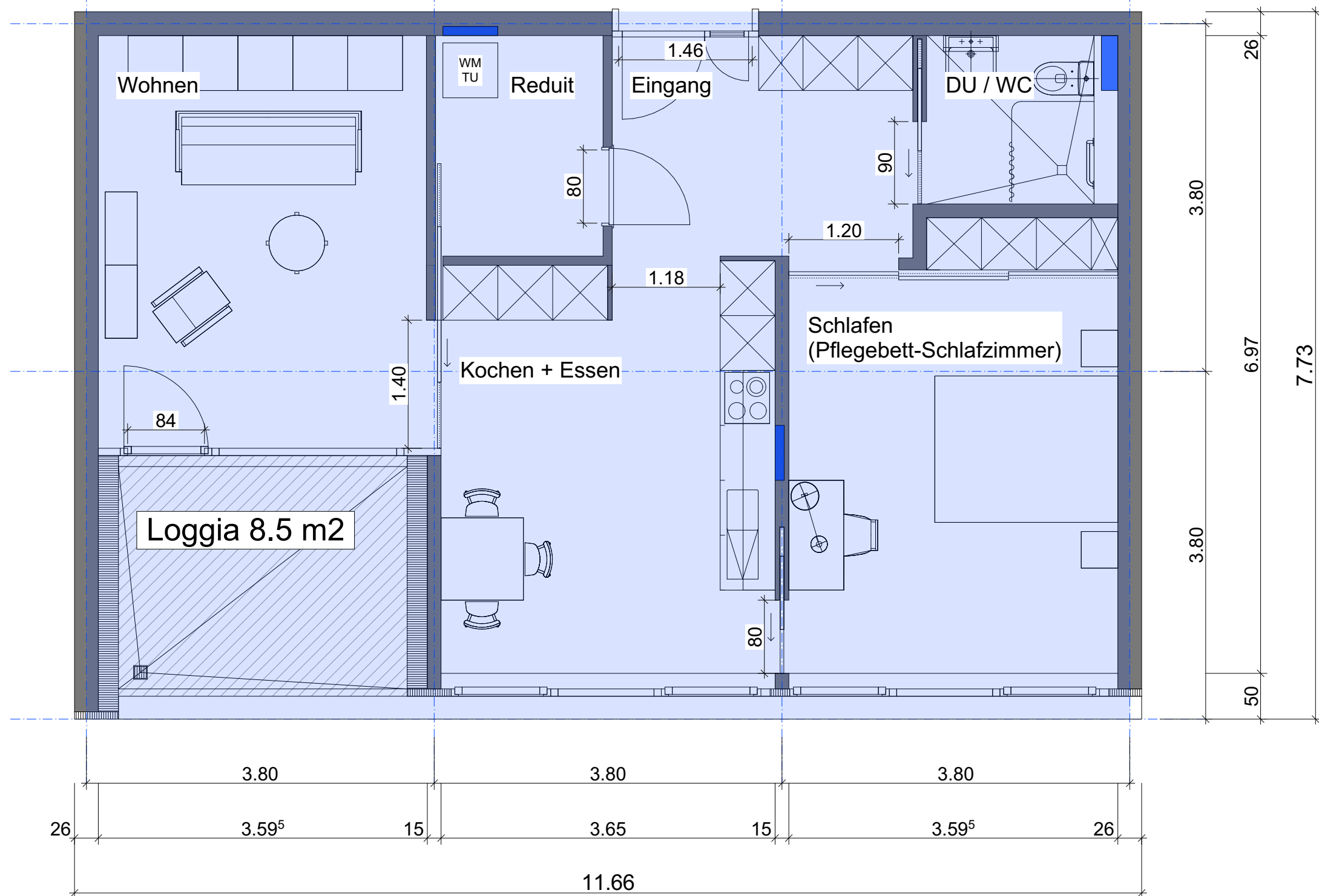
3½ Zi.-Whg. Grundriss 1:50

Seite: 4

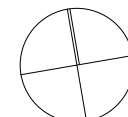


Bestand	Abbruch	Neu
Unterirdisch / Hinterliegend	Schnittführung	Achsen

2 ½ Zi.-Wohnung | 66 m²



N



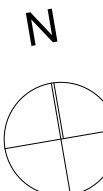
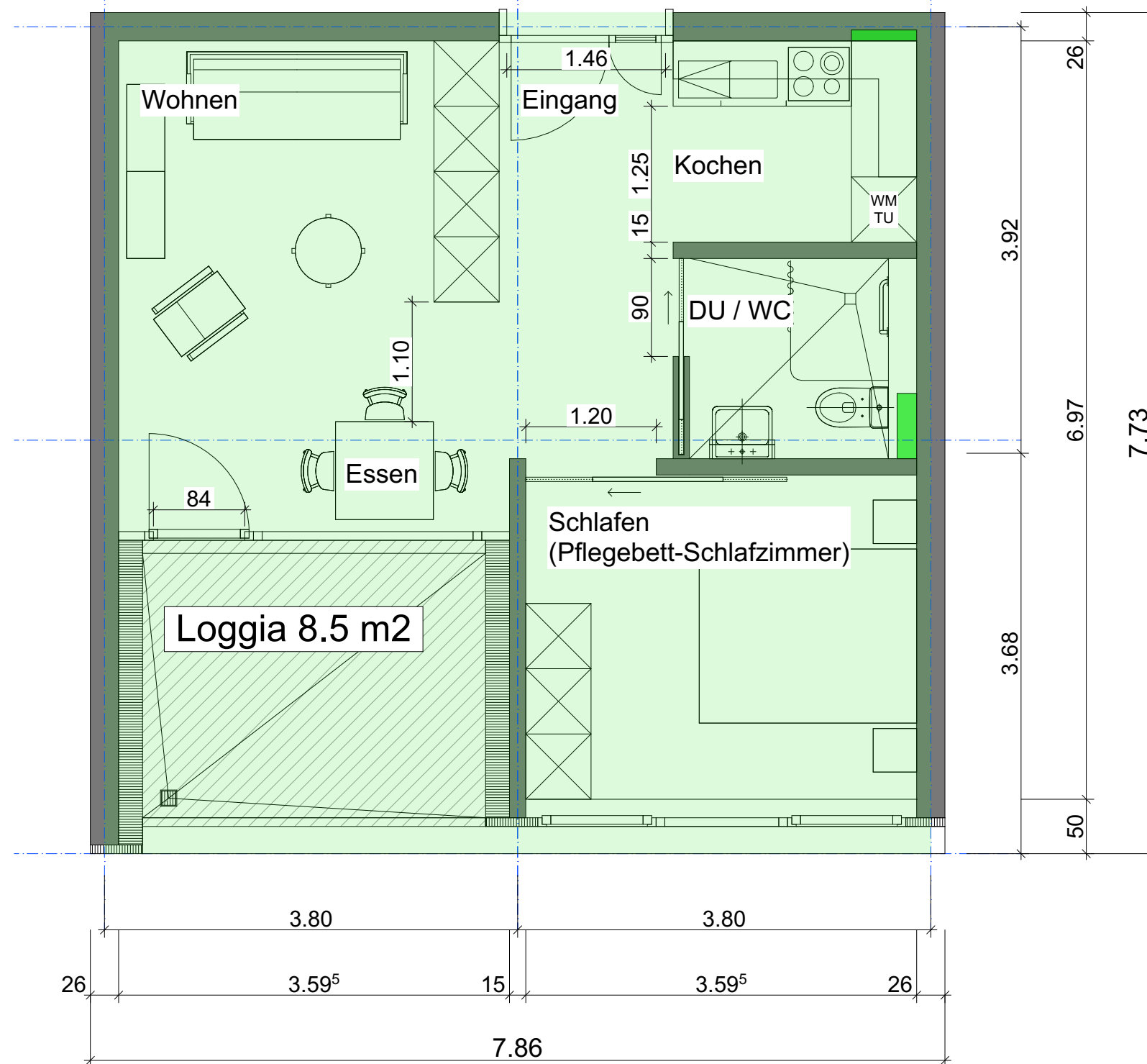
Vorstudie | Neubau Alterswohnungen Amriswil

2½ Zi.-Whg. Grundriss 1:50

Seite: 5

Bestand	Abbruch	Neu
Unterirdisch / Hinterlegend	Schnittführung	Achsen

1 ½ Zi.-Wohnung | 41 m²



Vorstudie | Neubau Alterswohnungen Amriswil

1½ Zi.-Whg. Grundriss 1:50

Seite: 6

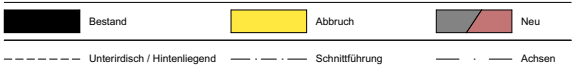
Bestand	Abbruch	Neu
Unterirdisch / Hintenlegend	Schnittführung	Achsen



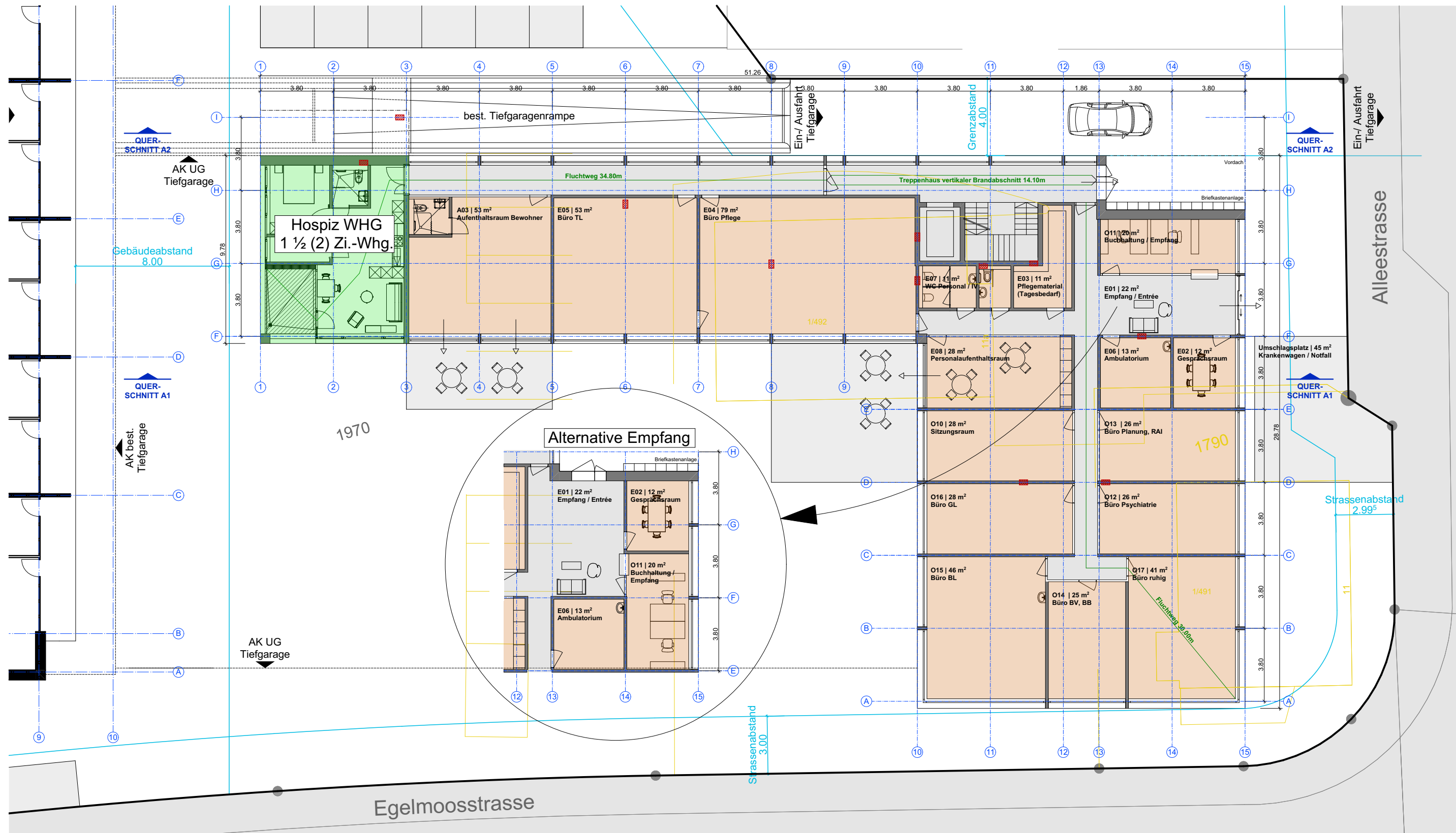
Vorstudie | Neubau Alterswohnungen Amriswil

VAR 1 | Situation 1:750

Seite: 7







	Attika	
1 ½ Zi.-Whg.	16	2
2 ½ Zi.-Whg.	12	1
3 ½ Zi.-Whg.	0	0
<b>Total Whg</b>	<b>28</b>	<b>3</b>

buffonibühler

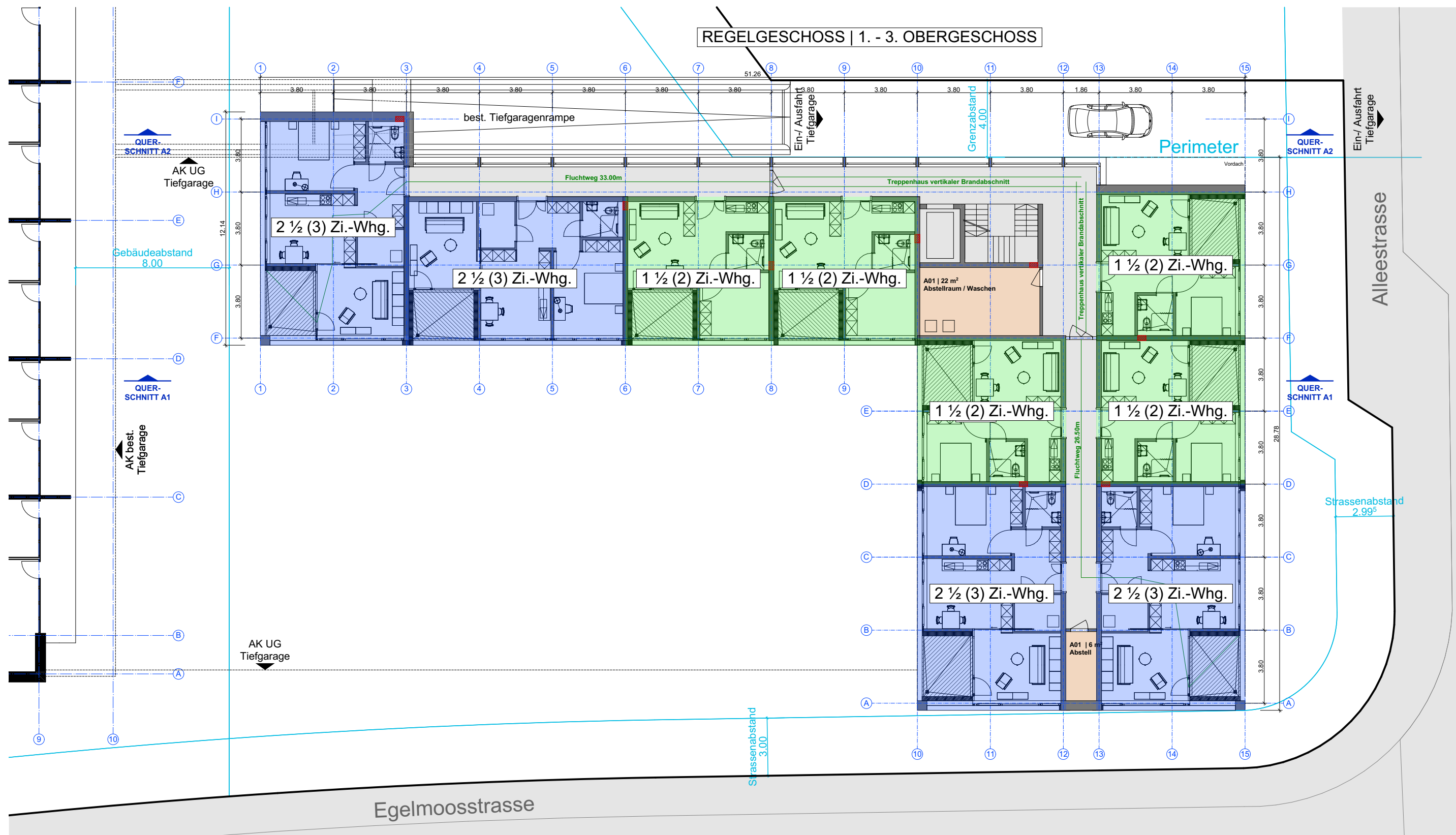
Vorstudie | Neubau Alterswohnungen Amriswil

VAR 1 | Erdgeschoss 1:200

Seite: 8

Bestand	Abbruch	Neu
Unterirdisch / Hinterliegend	Schnittführung	Achsen

# REGELGESCHOSS | 1. - 3. OBERGESCHOSS



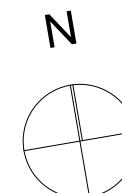
Vorstudie | Neubau Alterswohnungen Amriswil

VAR 1 | Regelgeschoss 1.-3. OG

Seite:

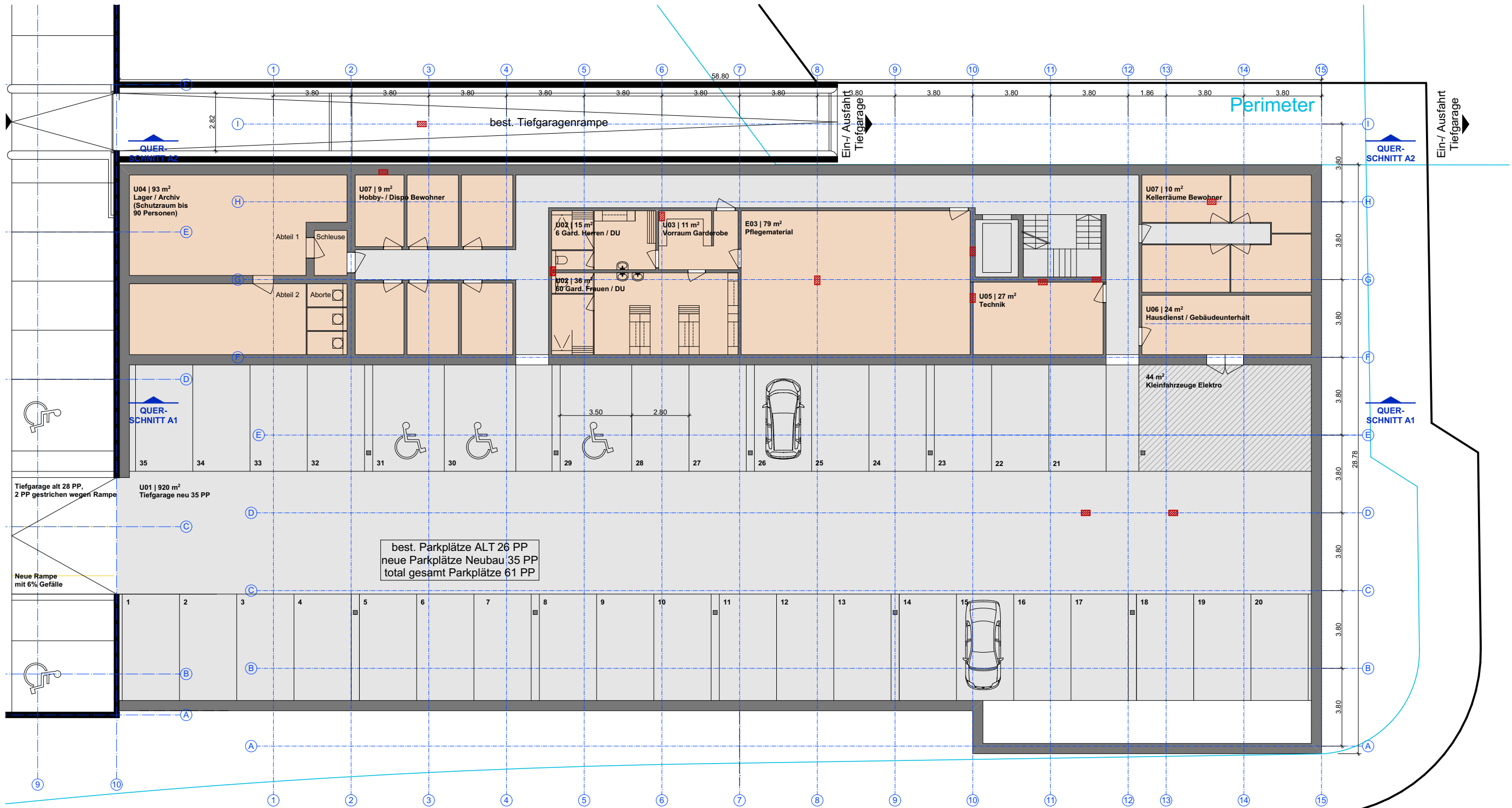
9

<span style="display:inline-block; width:15px; height:15px; background-color:black;"></span> Bestand	<span style="display:inline-block; width:15px; height:15px; background-color:yellow;"></span> Abbruch	<span style="display:inline-block; width:15px; height:15px; background-color:green;"></span> Neu
<span style="display:inline-block; width:15px; border-bottom:1px dashed black;"></span> Unterirdisch / Hintenlegend	<span style="display:inline-block; width:15px; border-bottom:1px dotted black;"></span> Schnittführung	<span style="display:inline-block; width:15px; border-bottom:1px solid black;"></span> Achsen

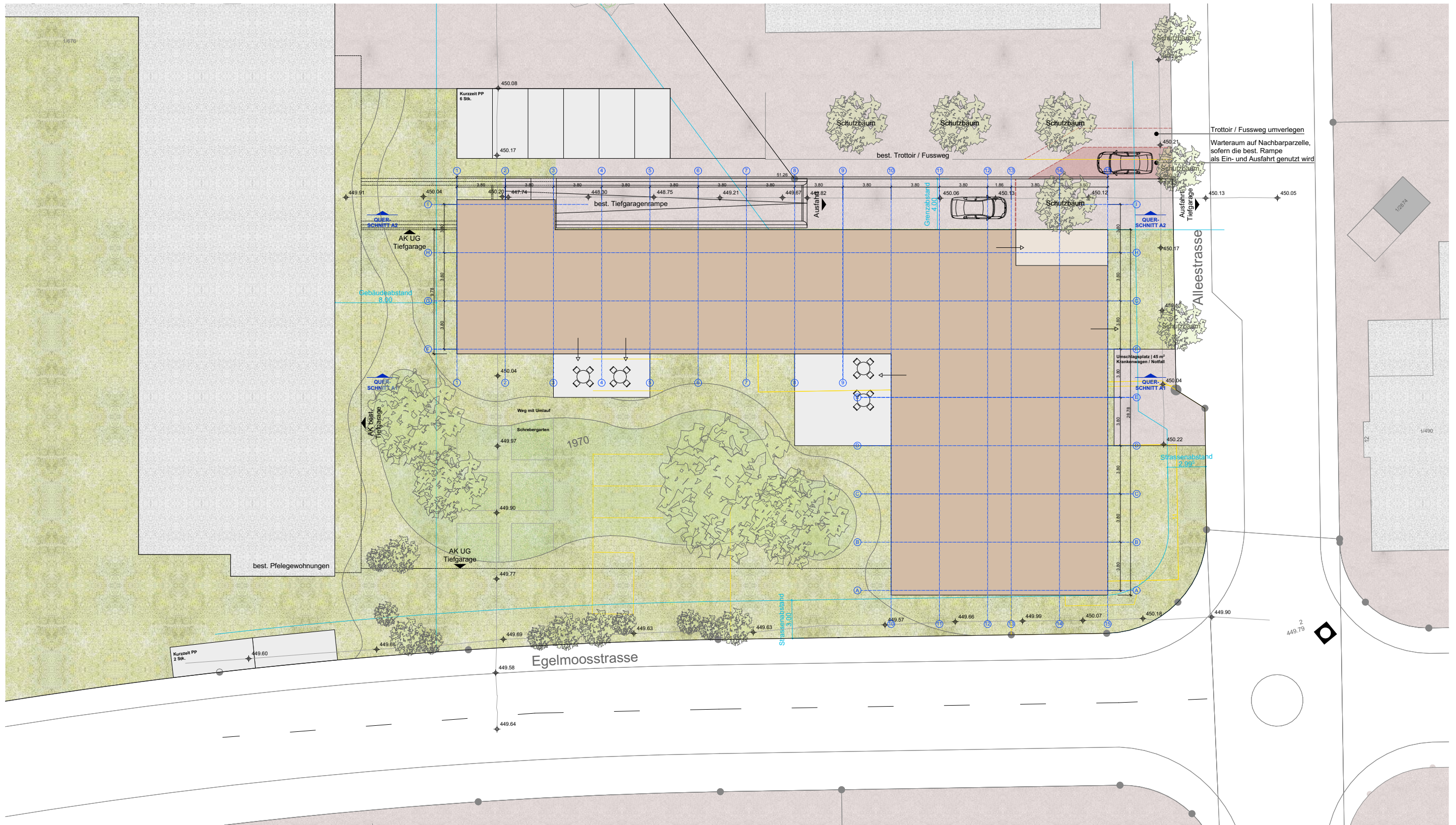












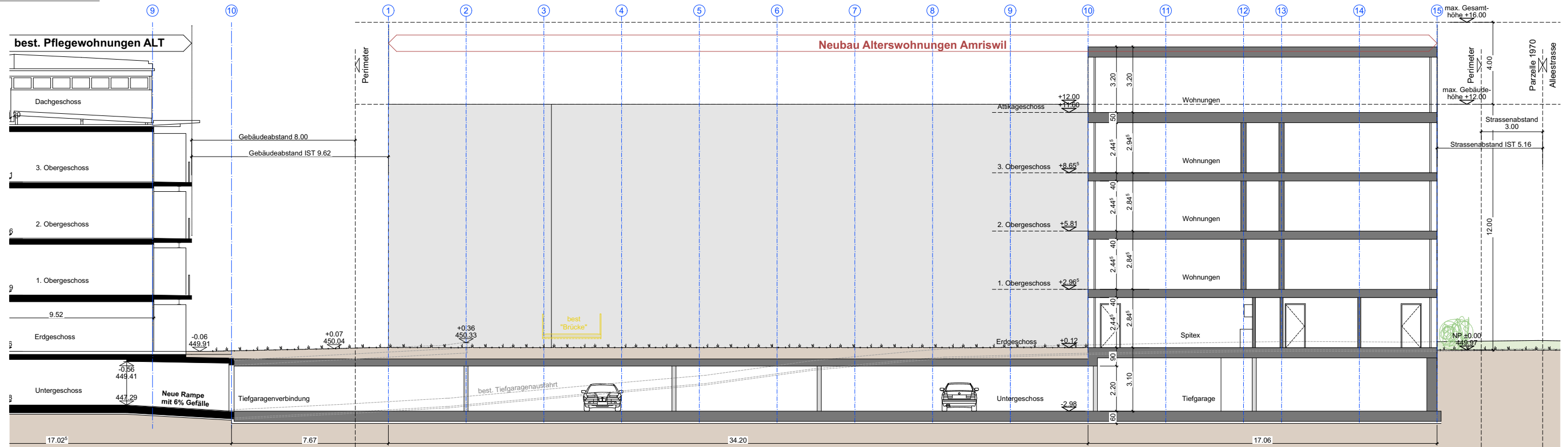
Vorstudie | Neubau Alterswohnungen Amriswil

VAR 1 | Umgebung 1:300

Seite: 12

Bestand
  Abbruch
  Neu

- - - - - Unterirdisch / Hinterlegend
  Schnittführung
  Achsen



VAR 1 | Querschnitt A1

