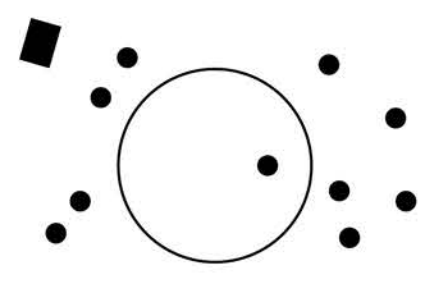


La construction d'une image unifiée, d'un horizon pour la ville correspond à la définition d'une idée fédératrice capable de réunir toutes les différentes composantes du territoire urbanisé. La construction d'une telle vision correspond à une série d'interventions pratiques à introduire dans le paysage de Fribourg. La première proposition est de définir une nouvelle infrastructure de transport public reliant une série de points à l'ouest de la ligne de chemin de fer. Ce nouvel anneau d'infrastructure reliera la gare centrale,

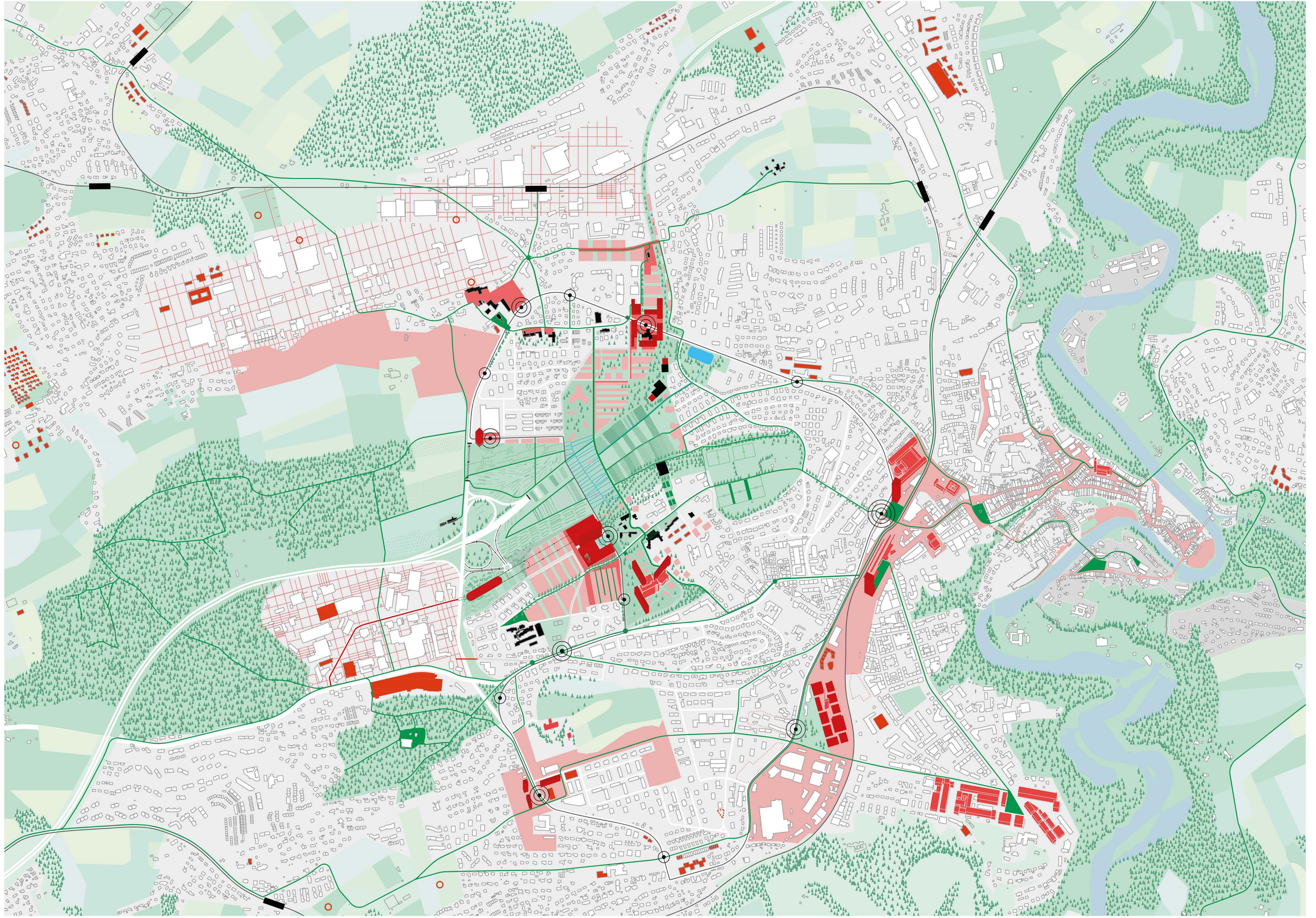
la gare de Givisez, les nouveaux développements et la zone Cardinal. La définition de cette nouvelle infrastructure de transport léger doit être combinée à la réalisation de nouveaux établissements : intensités urbaines autour des nœuds et divers types de configurations urbaines à l'intérieur de celui-ci. L'anneau traverse l'autoroute de façon relativement indifférente, (définissant) pour une nouvelle constellation métropolitaine qui pourrait contrebalancer la présence de la ville historique sur le côté est du chemin de fer.



MEP — Chamblieux-Bertigny
Une ville de Co-existence
l'AUC - BAUKUH - GEA - MOSBACH PAYSAGISTES - CITEC - FRANK BOUTTE CONSULTANTS - RWB - IMPLERIA - BLEZATS

HORIZON LE GRAND FRIBOURG

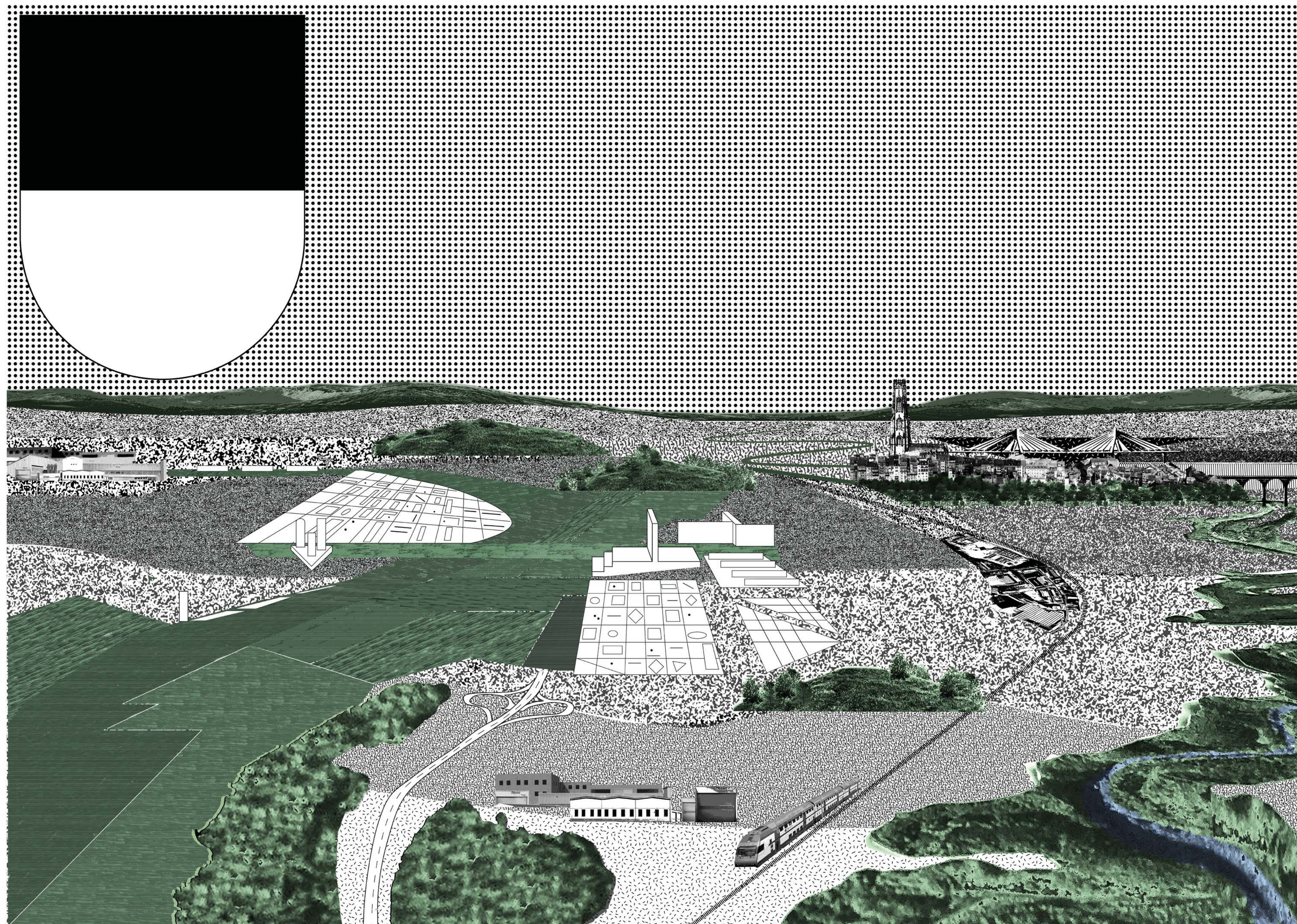
Connecter, relayer, fédérer



0 0.2 0.5 1 km

LA DEFINITION D'UNE IMAGE DIRECTRICE

Une échelle

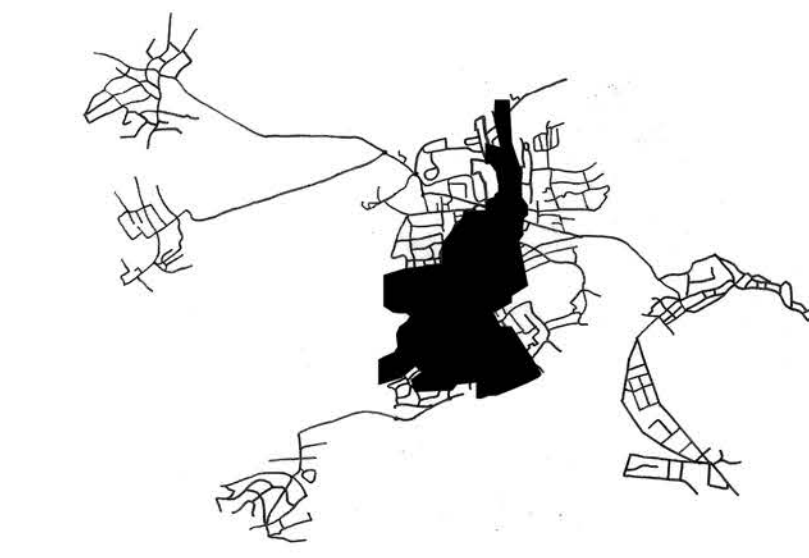


Des enjeux

Une méthode



1. RELAYER LES CONTINUITÉS ÉCOLOGIQUES TRAVERSANT LE SITE



2. CONNECTER LES TISSUS DES COMMUNES DU GRAND FRIBOURG

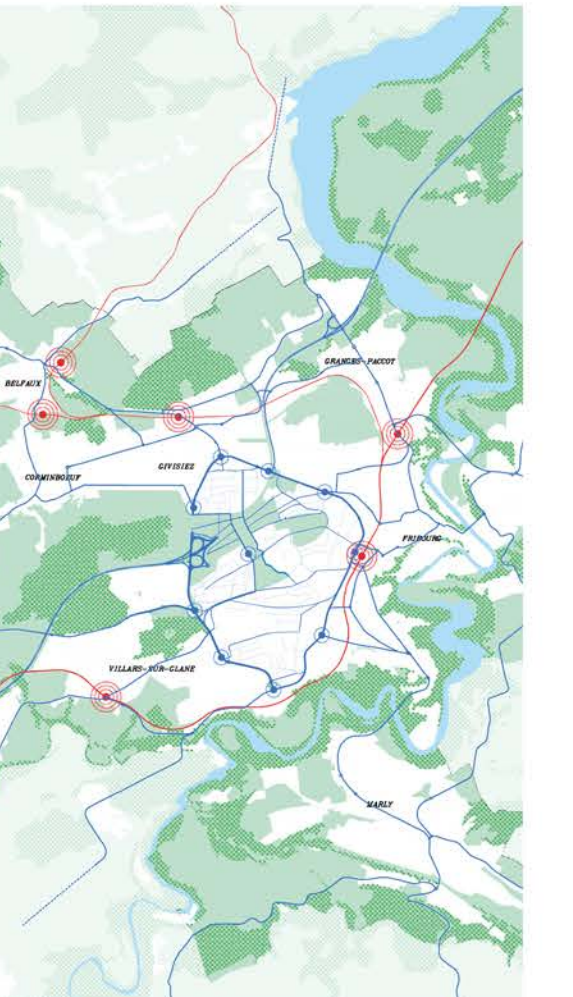
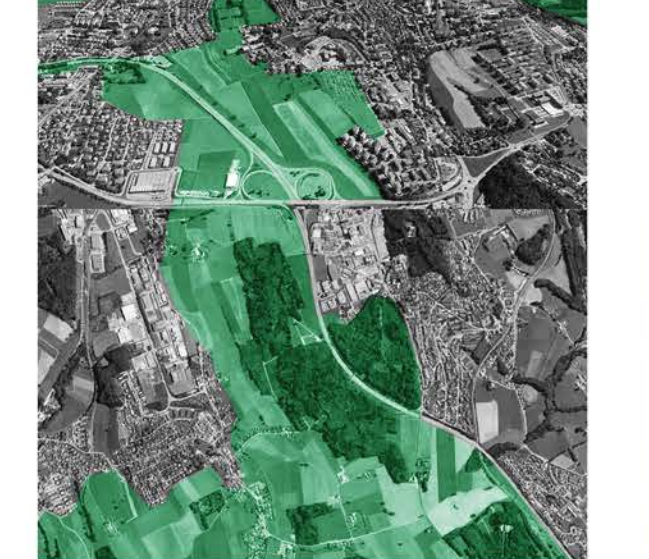
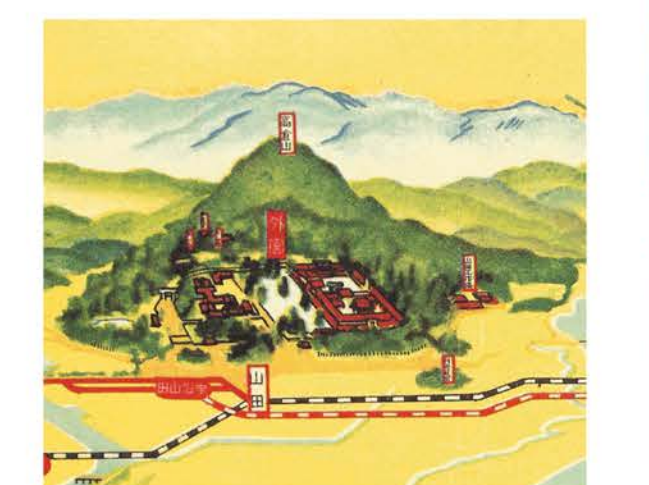


3. FÉDÉRER LES ACTEURS AUTOUR D'UN TERRITOIRE ÉLARGI

1. L'espace de la mobilité, le paysage et l'espace bâti produisent un environnement hybride

2. Fabriquer la ville avec l'agriculture

3. Des situations existantes à stimuler



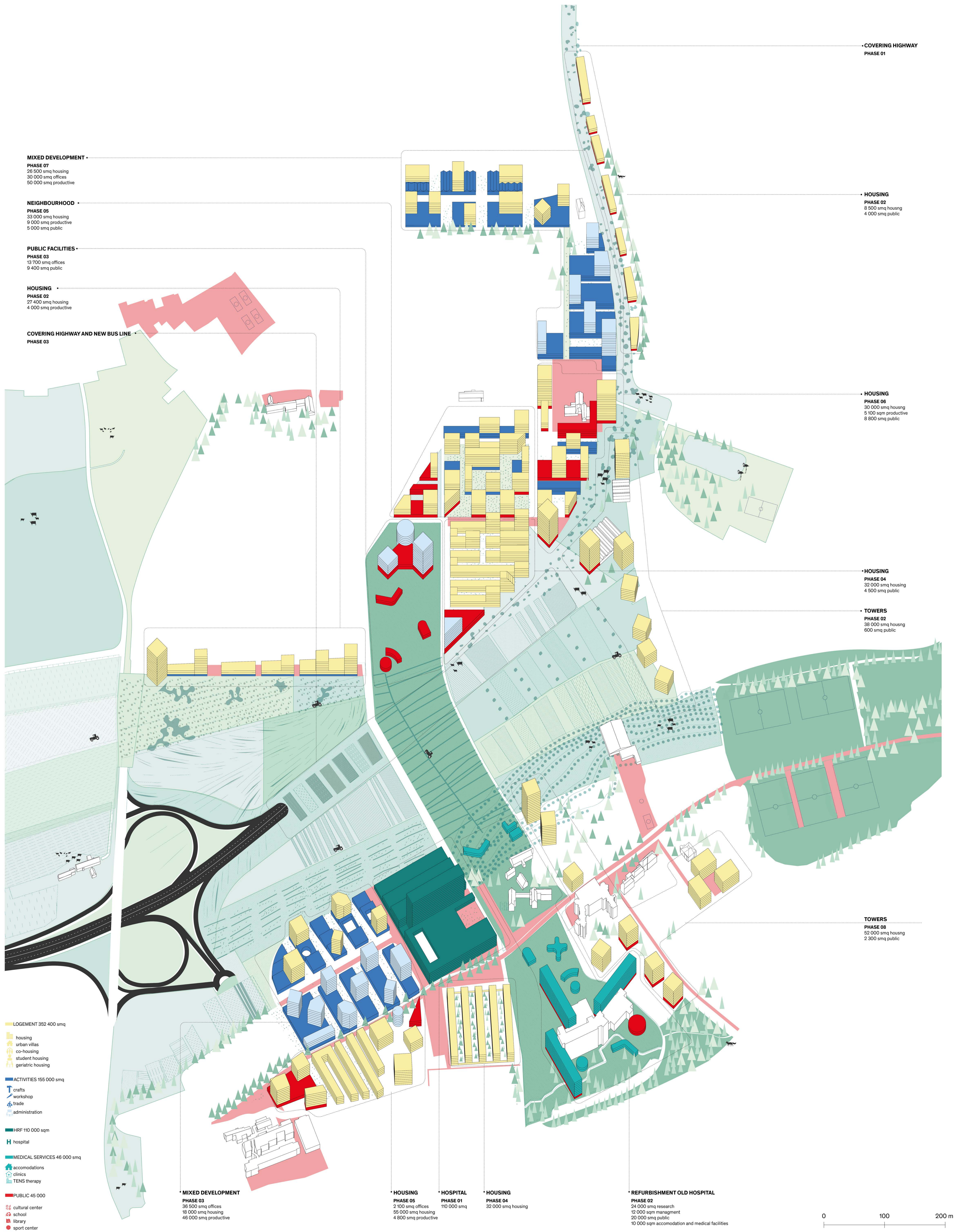


Si l'on devait parler d'espace public, nous évoquerions plutôt la rythmique que nous avons introduit dans le parcellaire agricole, rythmes qui fait de ce territoire au centre de l'agglomération, un coeur productif qui irrigue une urbanisation dont le gême est la variation des programmes et la mixité des usages. La trame publique qui en résulte dessine évidemment des continuités, des lisières productives et habitées, des transparences géographiques et des transversalités géographiques rapprochant des territoires aujourd'hui déconnectés.



RYTHMES DES CHAMPS

VARIATIONS DES PROGRAMMES



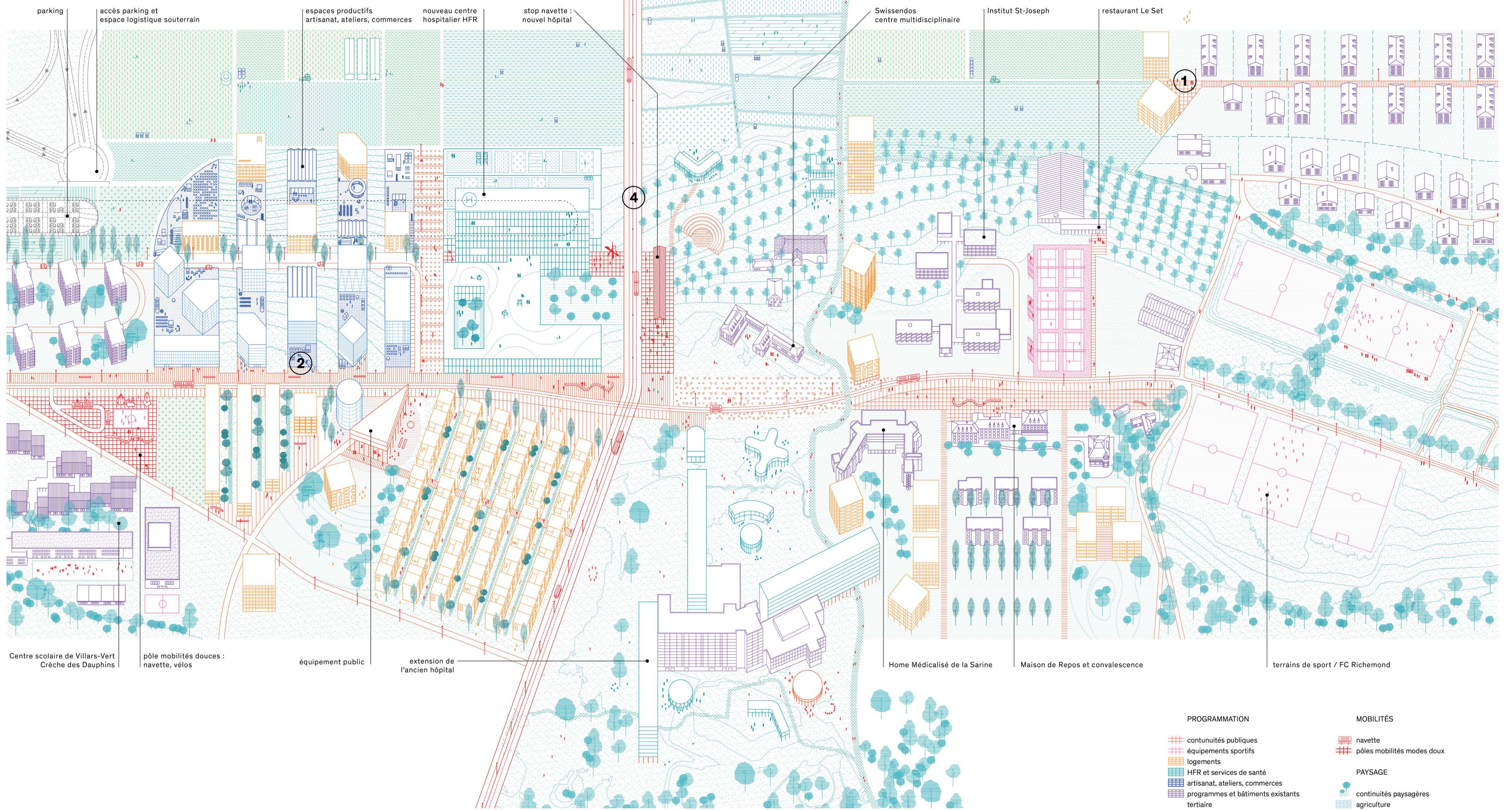
L'hôpital, pôle constitutif d'une nouvelle centralité entre champs productifs, ville productive et quartier habitant santé, trouve un lien direct avec l'infrastructure qu'elle soit autoroutière (avec un accès souterrain direct permettant d'irriguer dans le même temps un quartier habitant et productif) ou par le transport public depuis la boucle des transports public mettant l'hôpital à quelques minutes des grands pôles notamment la gare.

L'hôpital trouve sa place dans la grande transversale Nord-Sud, paysage ouvert dans lequel peut s'inscrire tout l'écosystème santé (pavillons dans le Parc, ancien hôpital densifié et augmenté) dans un espace public augmenté et serviciel (navette automatique) faisant du confort d'usage et de la santé en ville un critère fort de ce territoire.

MEP — Chamblioux-Bertigny
Une ville de Co-existence
l'AUC - BAUKUH - GEA - MOSBACH PAYSAGISTES - CITEC - FRANK BOUTTE CONSULTANTS - RWB - IMPLERIA - BLEZATS

LE QUARTIER DE L'HOPITAL

Entre ville productive et quartier santé



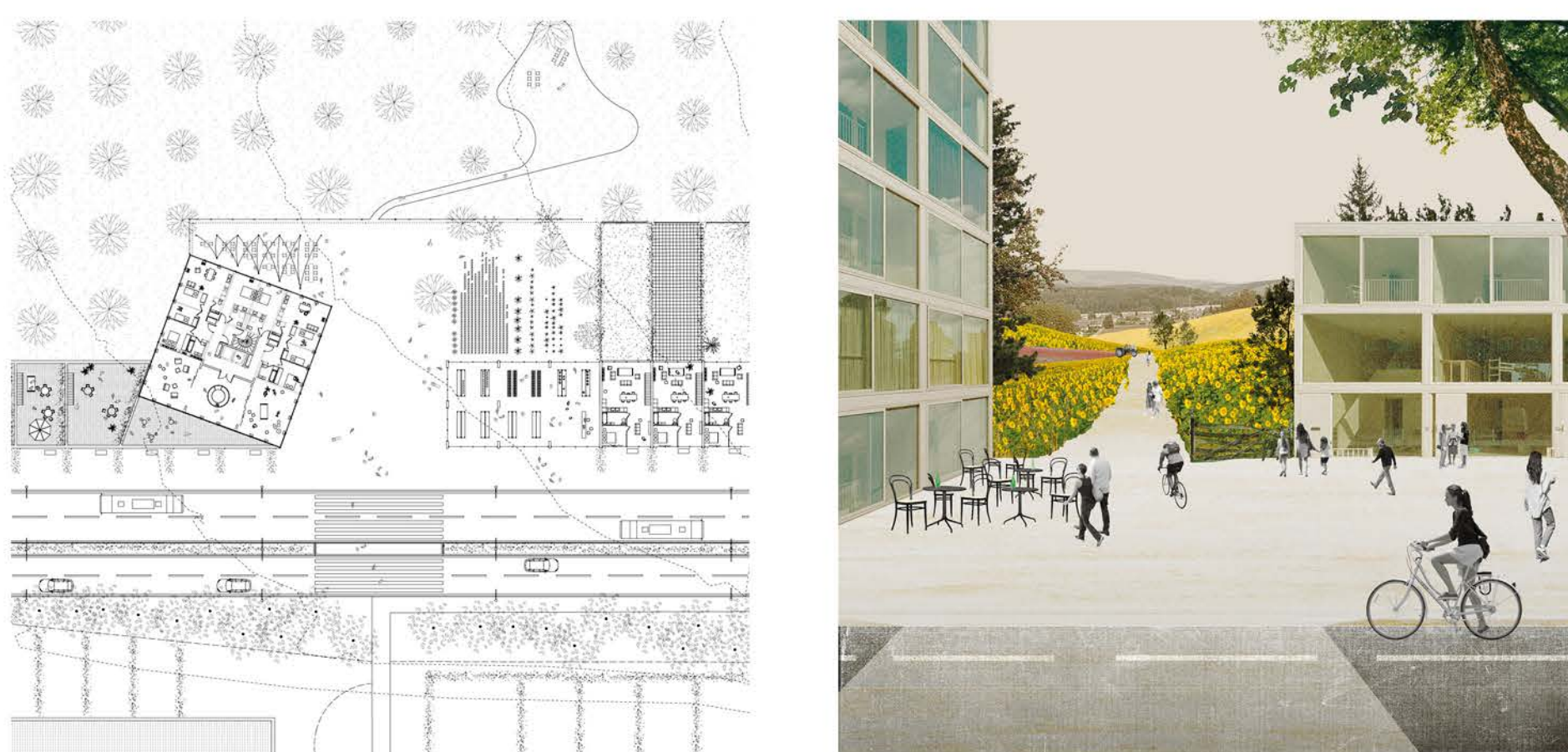
1 L'articulation des franges bâties avec le paysage agricole s'effectue par le biais de cadrages ouvrant des vues sur le grand paysage. Des plots de logements dessinent la frange, une noue lie les champs aux espaces domestiques des pieds d'immeubles.



2 Un quartier productif tire profit d'une topographie en surplomb sur le vallon. Un jeu de vues s'articule par les venelles, situées entre des densités hybrides mêlant production, tertiaire et habitat.



3 Le front urbain exploite la lisière rurale comme un lieu de vie, offrant une diversité d'usages articulés autour d'une place et de ces rez-de-chaussée actifs (restaurants, bars, vergers, jardins privés).



4 Une voie de mobilités douces lie le nouvel hôpital au parc agricole du vallon. Cet axe dessert les entités programmatiques de la nouvelle infrastructure hospitalière, entre nouvel hôpital avec terrasses adressées sur le parc et pavillons hospitaliers situés dans un écrin arboré.

