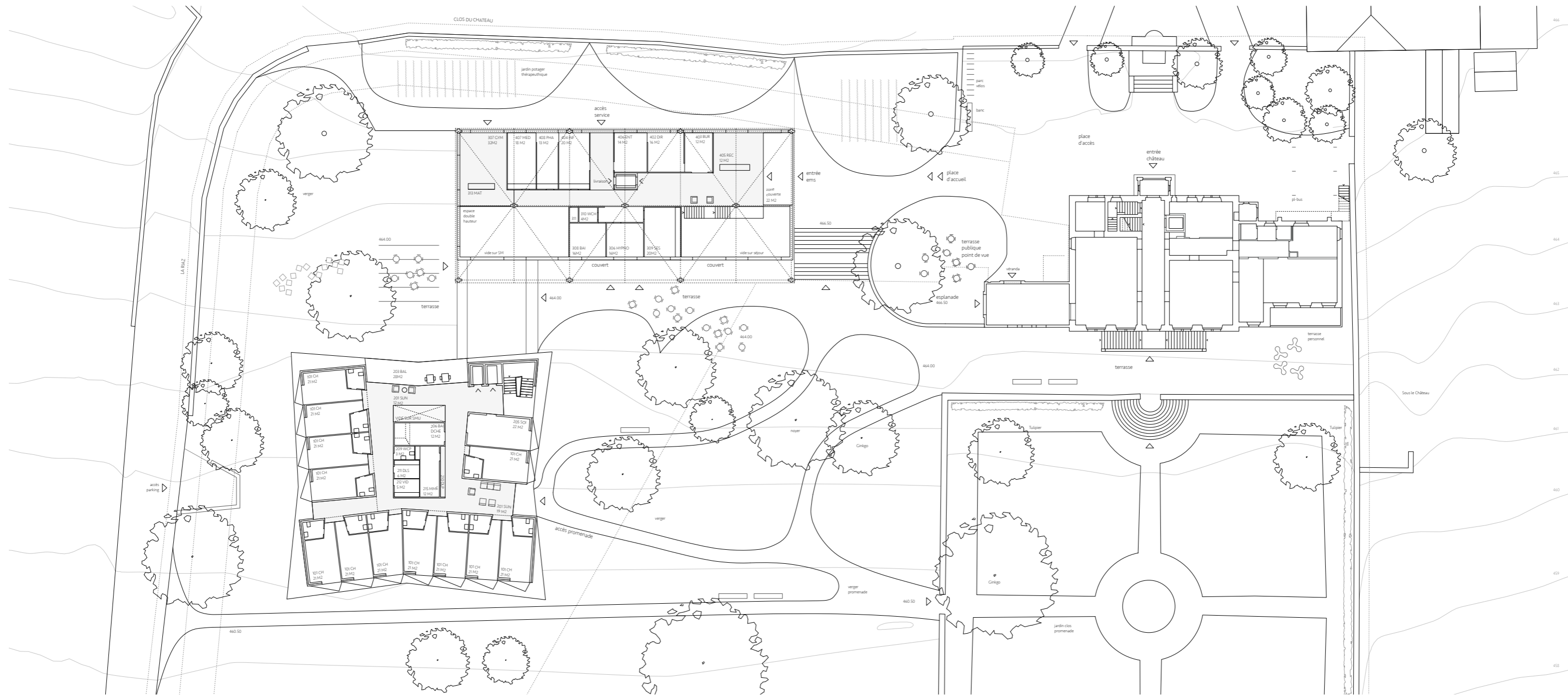


FACADE NORD-OUEST\_ARCHITECTURE PAVILLONNAIRE\_TRANSPARENCE\_REFERENCE A L'ANCIENNE SERRE\_éch.1/200



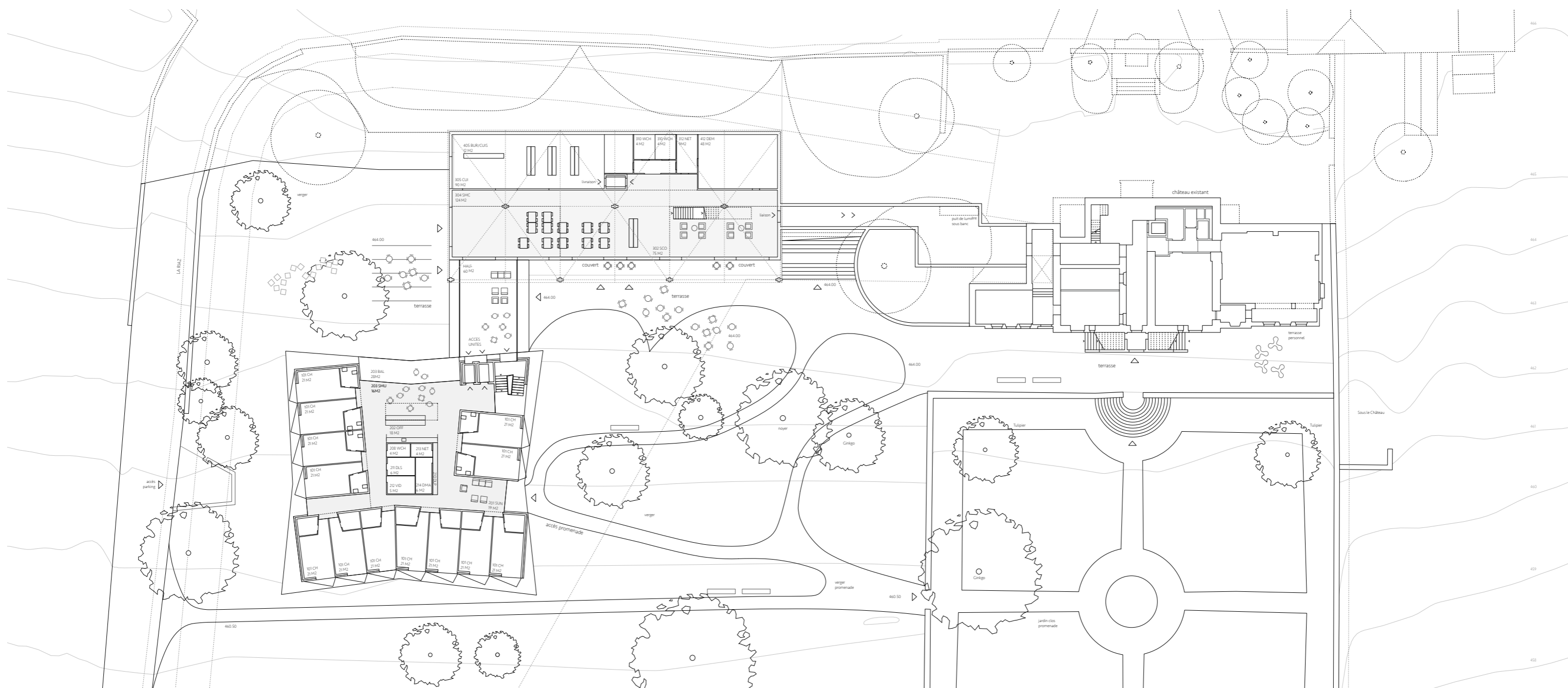
PLAN PAVILLON ESPACES COLLECTIFS\_NIV.466.80\_NIVEAU ACCES PLACE SUPERIEURE

PLAN UNITE D'ACCOMPAGNEMENT A\_UNITE 2 NIV.465-40  
PLAN UNITE D'ACCOMPAGNEMENT B\_UNITE 2 NIV. 470.80

PLAN REZ SUPERIEUR\_NIVEAU PLACE D'ACCES ET AMENAGEMENTS EXTERIEURS



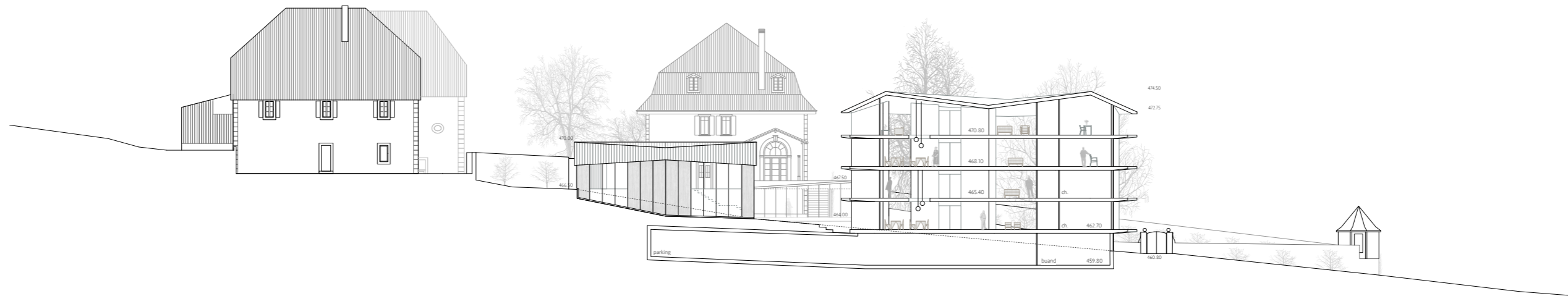
COUPE SUR PAVILLON\_INSERTION PAYSAGERE ESPACES COLLECTIFS ET ACCES PUBLIC\_DOUBLE HAUTEUR ET VUE LAC\_ éch.1/200



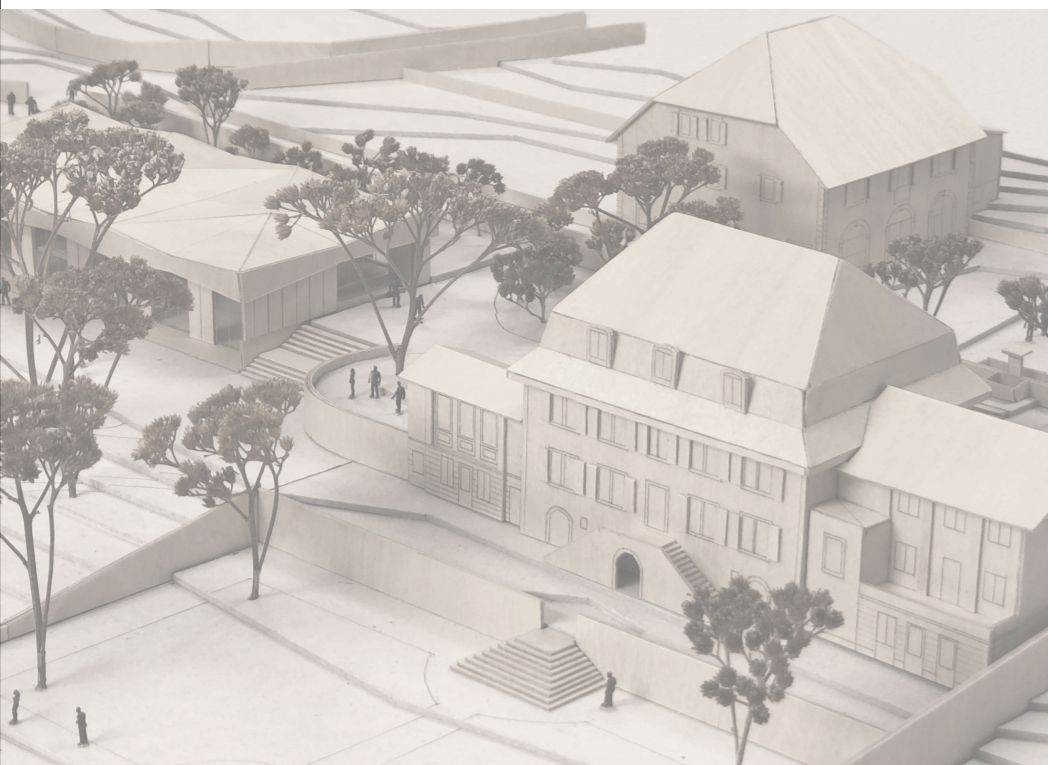
PLAN PAVILLON ESPACES COLLECTIFS\_NIV. 464.00\_NIVEAU ACCES PLACE INFÉRIEURE

NIVEAU SALLES A MANGER D'UNITE  
 PLAN UNITE D'ACCOMPAGNEMENT A UNITE 1 NIV. 462.70  
 PLAN UNITE D'ACCOMPAGNEMENT B UNITE 1 NIV. 468.10

PLAN REZ INFÉRIEUR\_NIVEAU ACCES PARC ET JARDIN



COUPE TRANSVERSALE\_UNITES D'ACCOMPAGNEMENT A & B\_éch.1/200



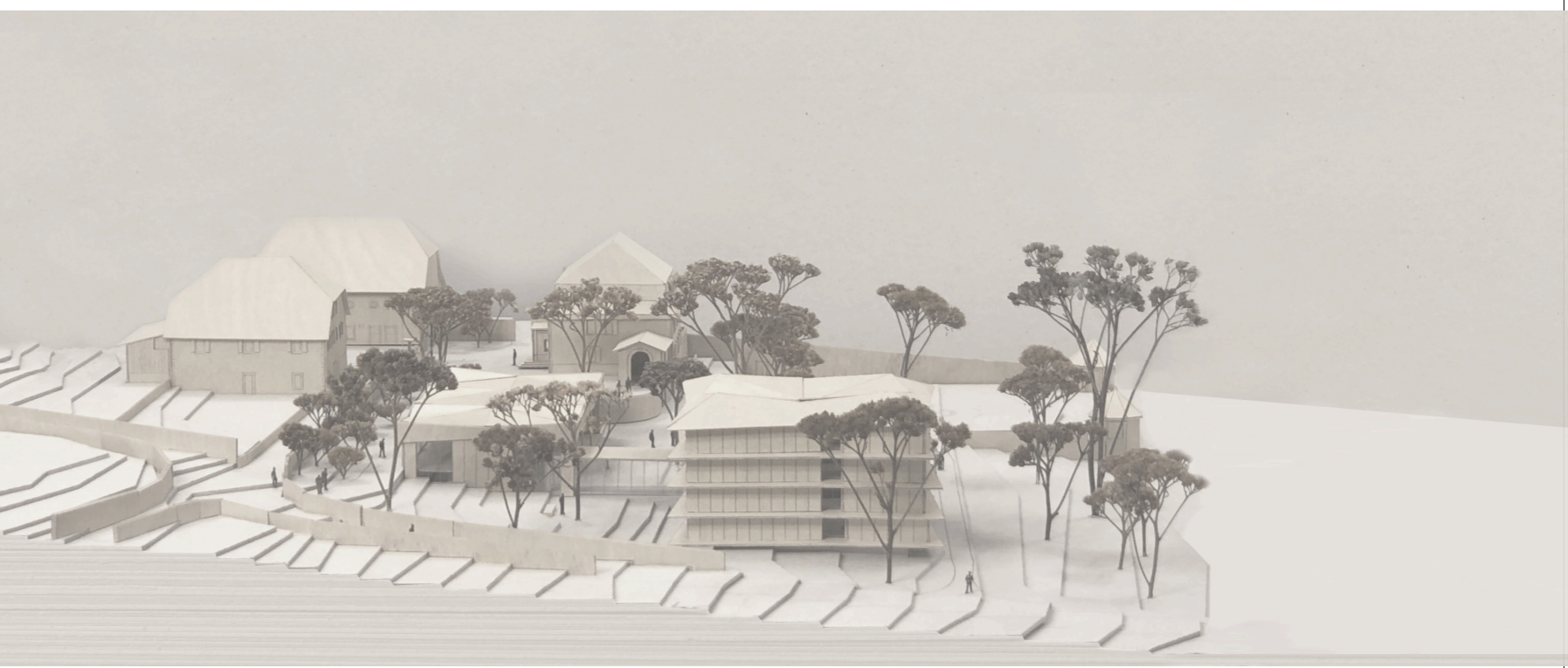
VUE INTEGRATION PAYSAGERE ESPACES EXTERIEURS\_PLACE D'ACCES\_JARDIN\_



VUE INTEGRATION PAYSAGERE TOITURES\_ESPACES COLLECTIFS ET DE LOGEMENTS

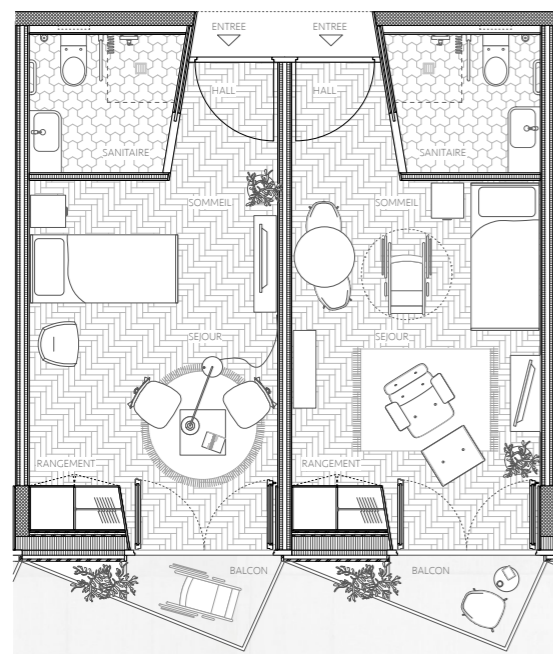


FACADE SUD-EST\_AVAL\_CÔTE LAC\_éch.1/200

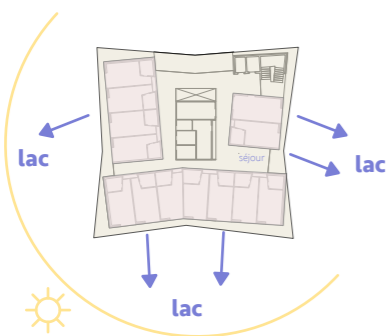


VUE PROMENADES PARC & JARDIN\_

VUE INTEGRATION PAYSAGERE TOITURES\_OUVERTURE ET DEGAGEMENT LATERAL\_ANNEXE ATELIER\_



PLAN CHAMBRE ECH. 1-50



SCHEMA ORIENTATION DES CHAMBRES TYPOLOGIE

- toiture**
- placage métallique cuivre
  - lambris bois
  - lambourdes - ventilation 60mm
  - sous-couverture ouverte à la diffusion
  - isolation fibre de bois 80mm
  - panneau OSB 15mm
  - pare-vapeur
  - caissons bois avec isolation intégrée 20mm
  - panneaux multi pin 19mm

- dalle**
- parquet bois 10mm
  - chape ciment 80mm
  - feuille alu
  - isolation 2x20mm
  - dalle en béton apparent

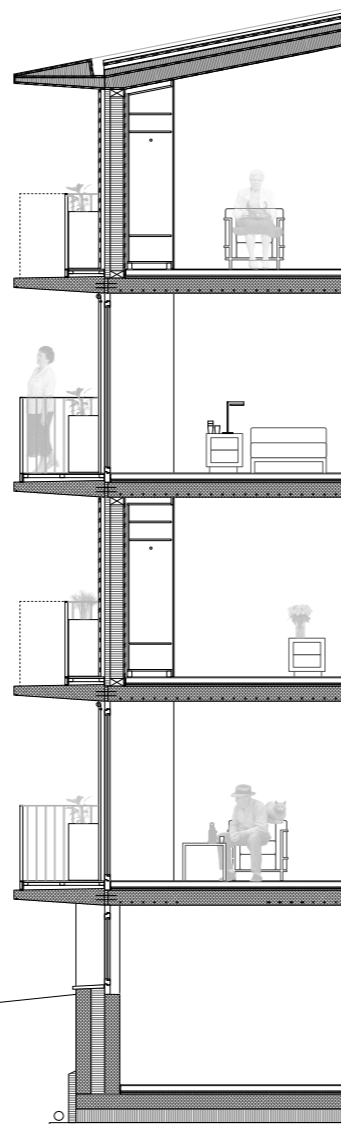
- fenêtres**
- cadre et guichets en bois
  - traitement de surface
  - triple vitrage isolant

- façades**
- panneau en bois
  - lambourrage / ventilation 40mm
  - coupe-vent noir
  - fibre de bois 80mm
  - ossature bois avec isolation entre structure 30mm
  - panneau OSB
  - pare-vapeur
  - lambourrage
  - armure / revêtement bois

- balcons**
- barrière métallique verticale
  - bacs à fleurs
  - plancher bois

- socle**
- béton apparent extérieur
  - isolation XPS 200mm
  - béton apparent intérieur

- radier**
- chemise drainante
  - béton apparent poncé
  - isolation XPS 200mm
  - béton de propreté
  - chaille
  - fond de fouille



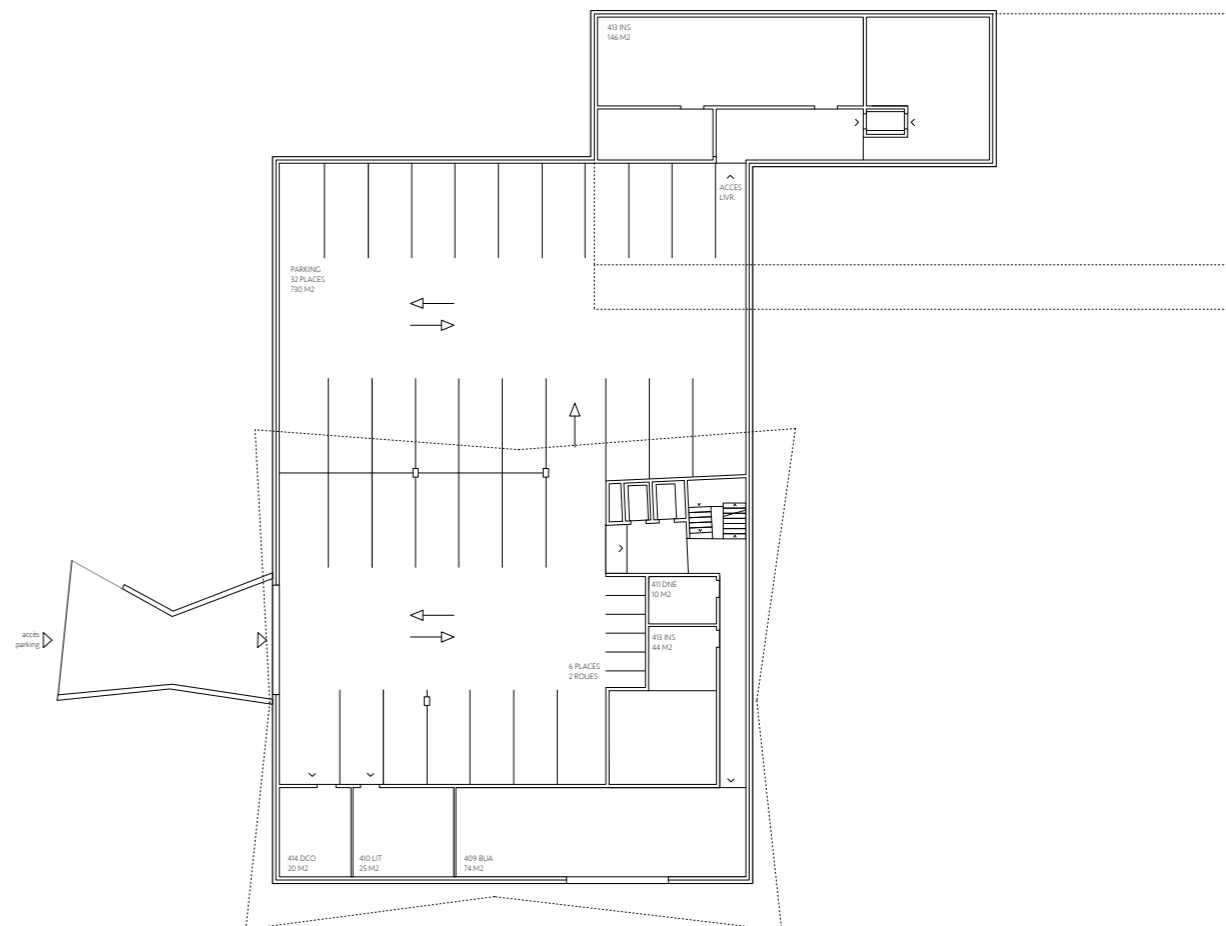
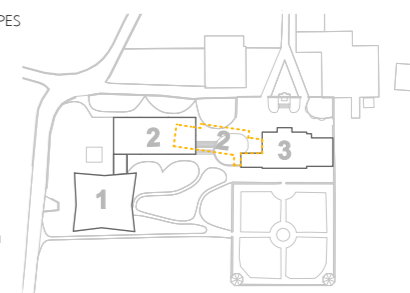
COUPE CONSTRUCTIVE ECH. 1-50

Développement durable

- Implantation compacte, faible emprise au sol,
- économie de moyens
- matériaux durables, façades bois, intégration végétalisation
- toiture végétalisée sur pavillon
- intégration des panneaux solaires sur la toiture inversée des unités
- utilisation de l'énergie passive; dalles en porte à faux, balcon en hiver et brise soleil en été
- dalles actives

SCHEMA ORGANISATION DES DIFFERENTES ETAPES DE REALISATION 3 ETAPES

- Etape-1 construction des nouvelles unités d'accompagnement + le sous-sol/parking
- Etape-2 démolition de l'annexe existante et construction du volume contenant les espaces d'activités et de services + réalisation de la liaison avec le Château
- Etape-3 transformations/adaptations du Château



PLAN SOUS-SOL PARKING éch.1/200