

## Die Kirche Erlöser im Laufe der Zeit

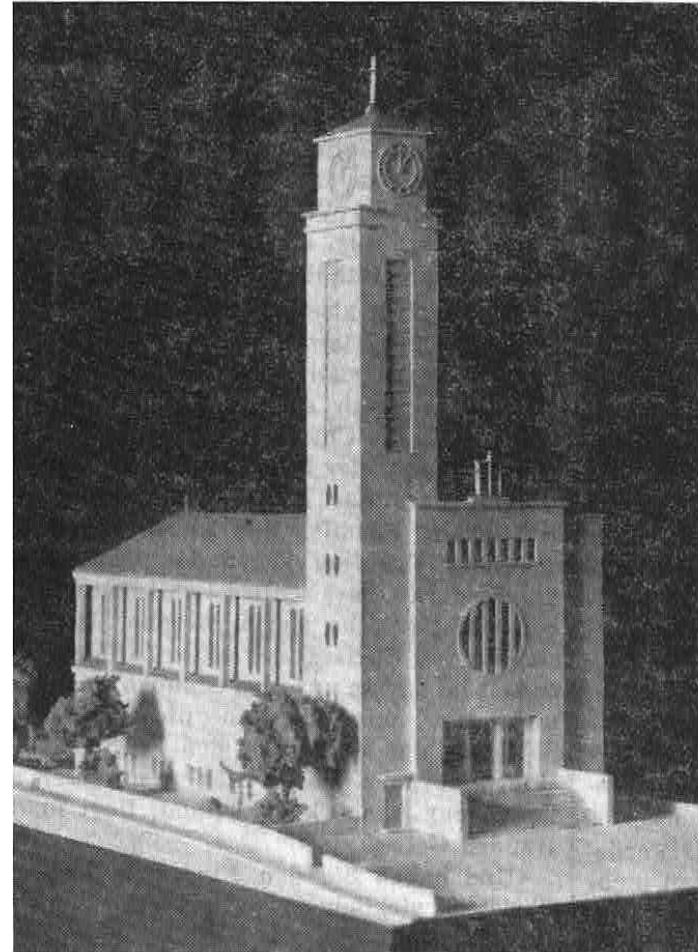
Kurzer Beschrieb der Bautätigkeiten seit der Errichtung der Kirche hauptsächlich anhand von Bild- und Planmaterial aus dem Archiv der Kirchgemeinde Erlöser

Planerwahlverfahren zur Renovation und Neugestaltung von Teilbereichen der Kirchenanlage Erlöser



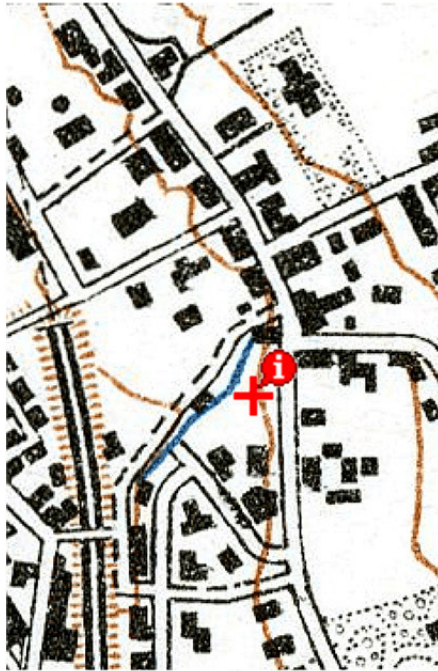
Baugeschichtliches Archiv, Zürich (Bildcode BAZ\_132131)

Hauptansicht der Erlöserkirche ein paar Jahre nach der Errichtung um 1940. Klare einfache Volumen, Architektursprache der Moderne.



Archiv Erlöser

Modell der Erlöserkirche von Architekt Karl Strobel, 1937. Das Modell beinhaltet mehr Elemente als danach tatsächlich umgesetzt: Tumaufsatz, Rosettenfenster, Flankierende Wandscheiben beim Haupttreppenaufgang. Die ausgeführte Kirche wirkt klarer und einfacher als im Modell vorgesehen.



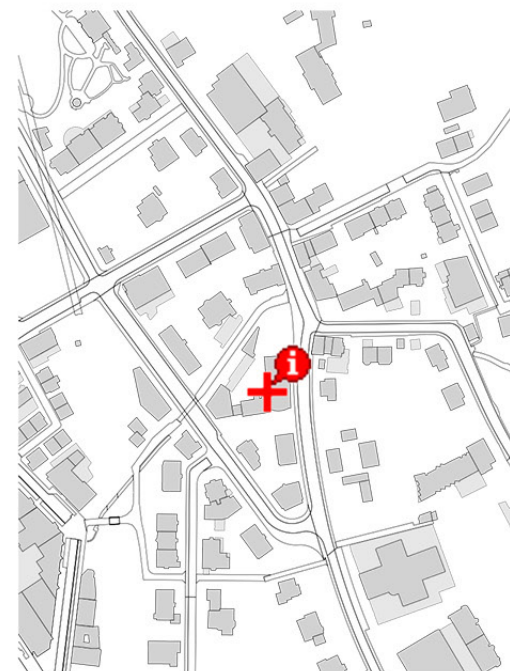
GIS, Ausschnitt

GIS, Siegfriedkarte 1930  
Die Parzelle an der Zollikerstrasse 160 ist noch nicht bebaut. Nördlich der Parzelle steht ein Gebäude quer zum Hang (ehemals Zollikerstrasse 154).



GIS, Ausschnitt

GIS, Alte Landeskarte 1956 - 1965  
Die Kirche samt Pfarrhaus und das Mehrfamilienhaus im Westen der Kirche sind erbaut. Das hGebäude im Norden an der Zollikerstrasse 154 wurde abgebrochen.



GIS, Ausschnitt

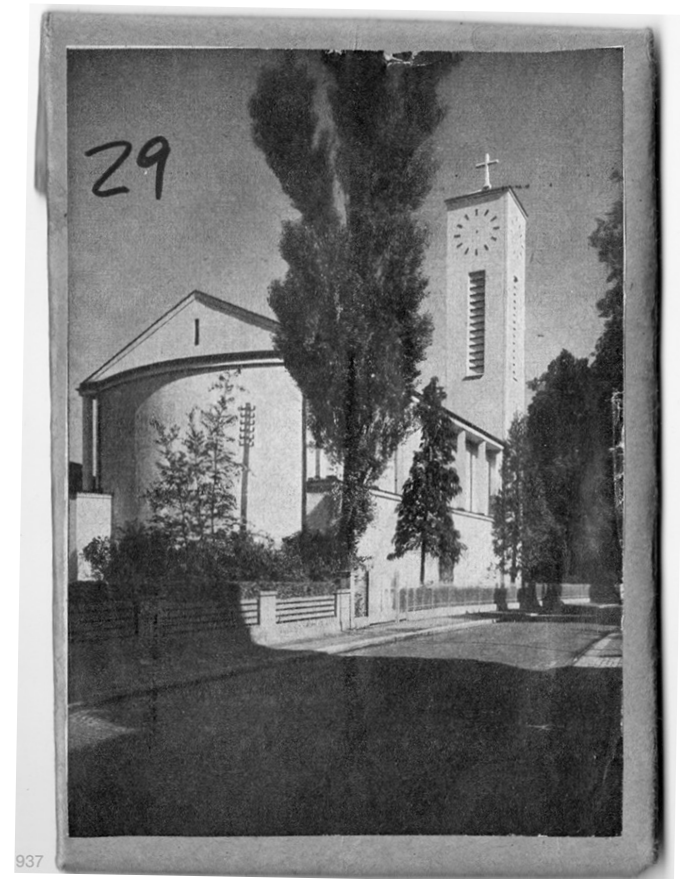
GIS, Amtliche Vermessung 2020  
Die Kirche samt Pfarrhaus und das Mehrfamilienhaus im Westen sind mit Nebengebäuden ergänzt worden (Garagen für das Mehrfamilienhaus und das Jugendhaus). Im Zentrum der Kirchenanlage bildet sich einen Hof.





Baugeschichtliches Archiv, Zürich (Bildcode BAZ\_132126)

Ehemaliges Wohnhaus an der Zollikerstrasse 154, das 1937 abgebrochen wurde. Im Vordergrund links befindet sich der heutige Vorplatz zur Kirche, der vor der Errichtung der Kirche mit grossgewachsenen Nadelbäumen versehen war.



Archiv Erlöser

Strassenansicht der Kirche vom Südosten her, um 1940. Die Abgrenzung zur Zollikerstrasse hin erfolgt mit einer Sockelmauer samt Holzzaun.





Baugeschichtliches Archiv, Zürich (Bildcode BAZ\_132130 )

Ansicht von Westen um 1937 mit steil abfallendem Gelände.



Archiv Erlöser



Archiv Erlöser

Ansichten der Kirchen-Hauptfassade um ca. 1960/70.  
Foto oben: kleines Eingangstor in niedrige Umfassungsmauer in der Achse des Kirchen-Haupteinganges.  
Foto unten: das ursprünglich kleine Vordach wurde erweitert zum heute noch bestehenden Vordach.

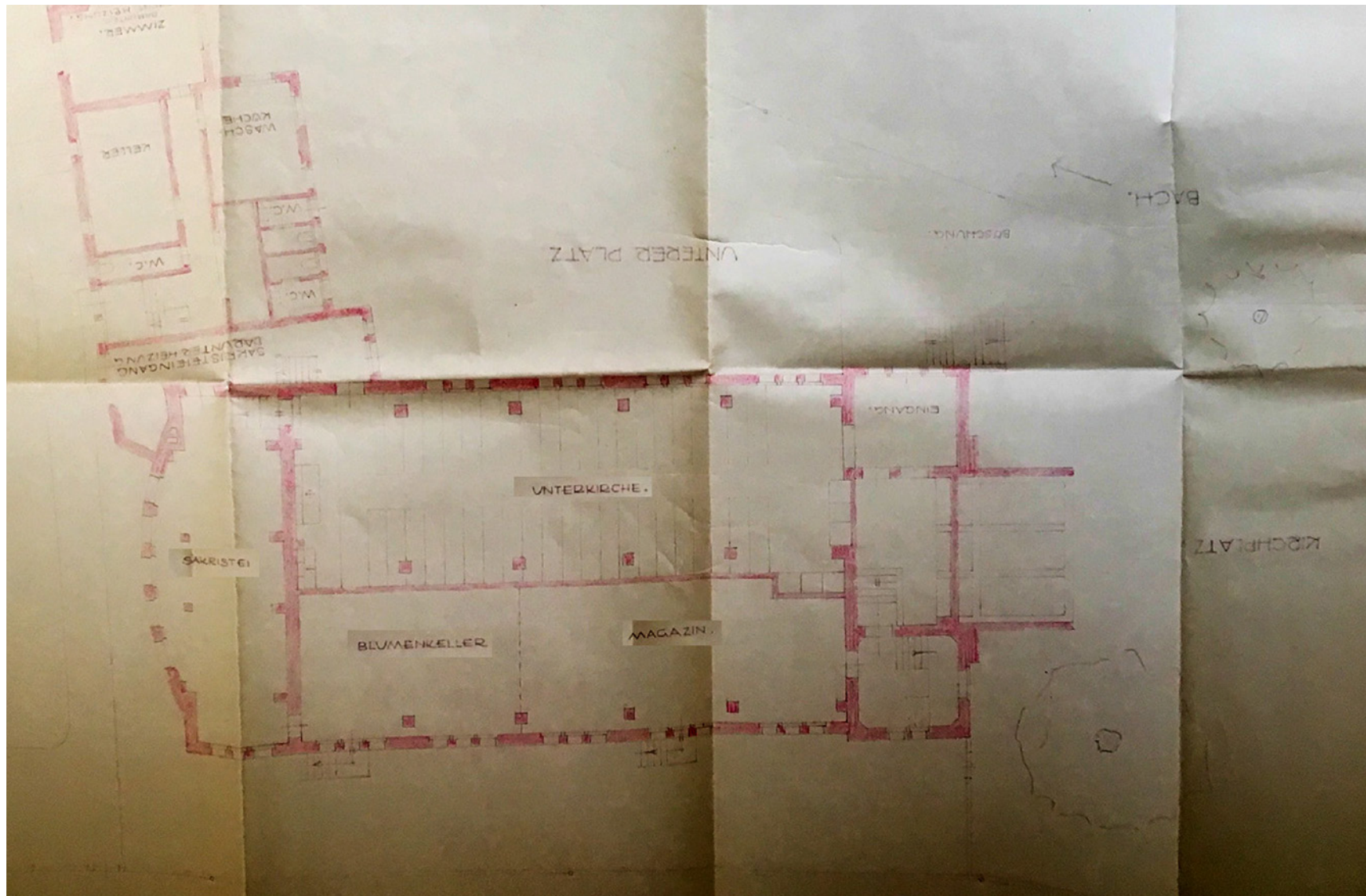




Archiv Erlöser

Baueingabeplan 1937 für neue Einfriedung zur Zollikerstrasse hin (ca 2.5m hohe Mauer), samt Abbruch des Hauses an der Zollikerstrasse 154 und Korrektur der Strassenflucht.

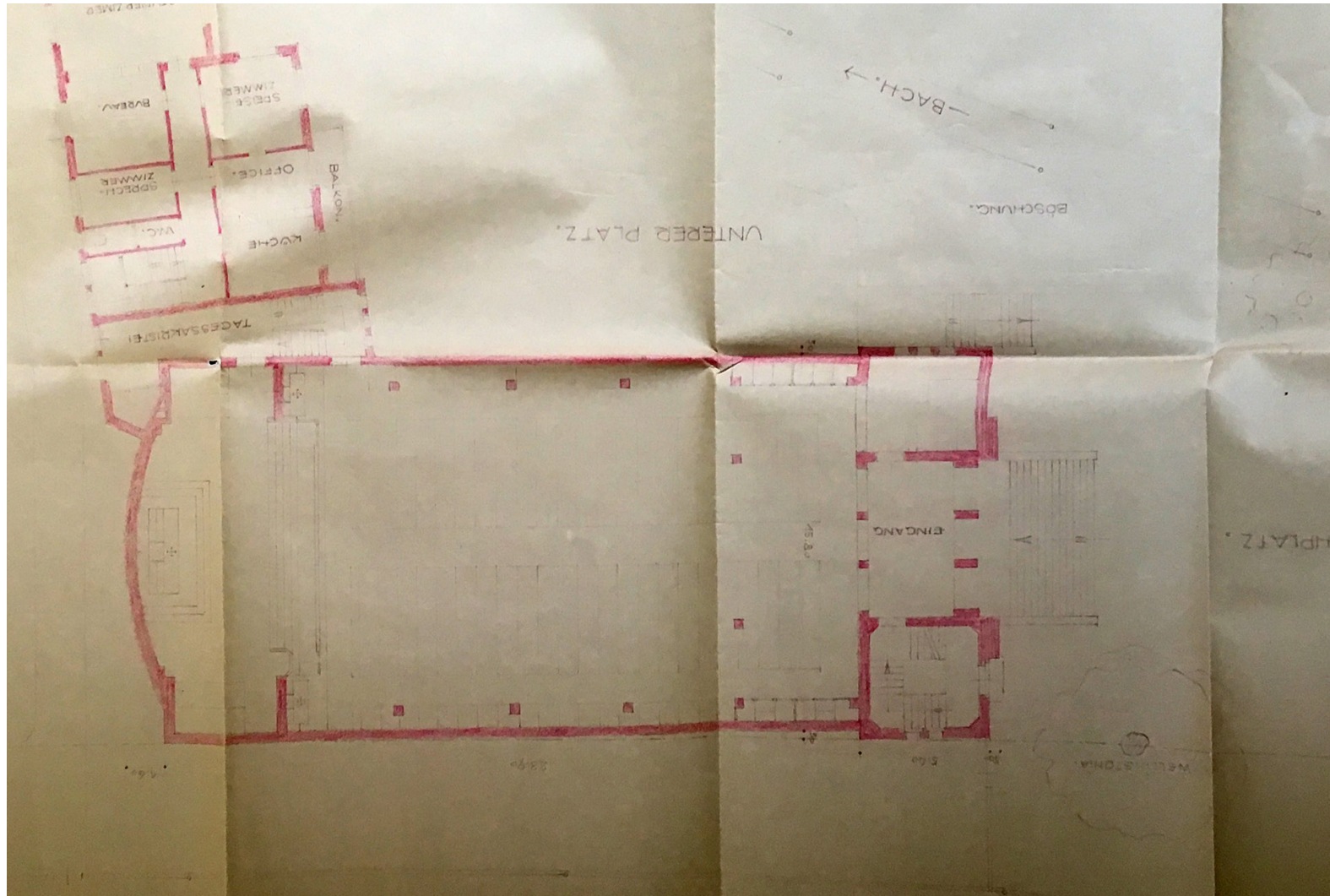




Archiv Erlöser

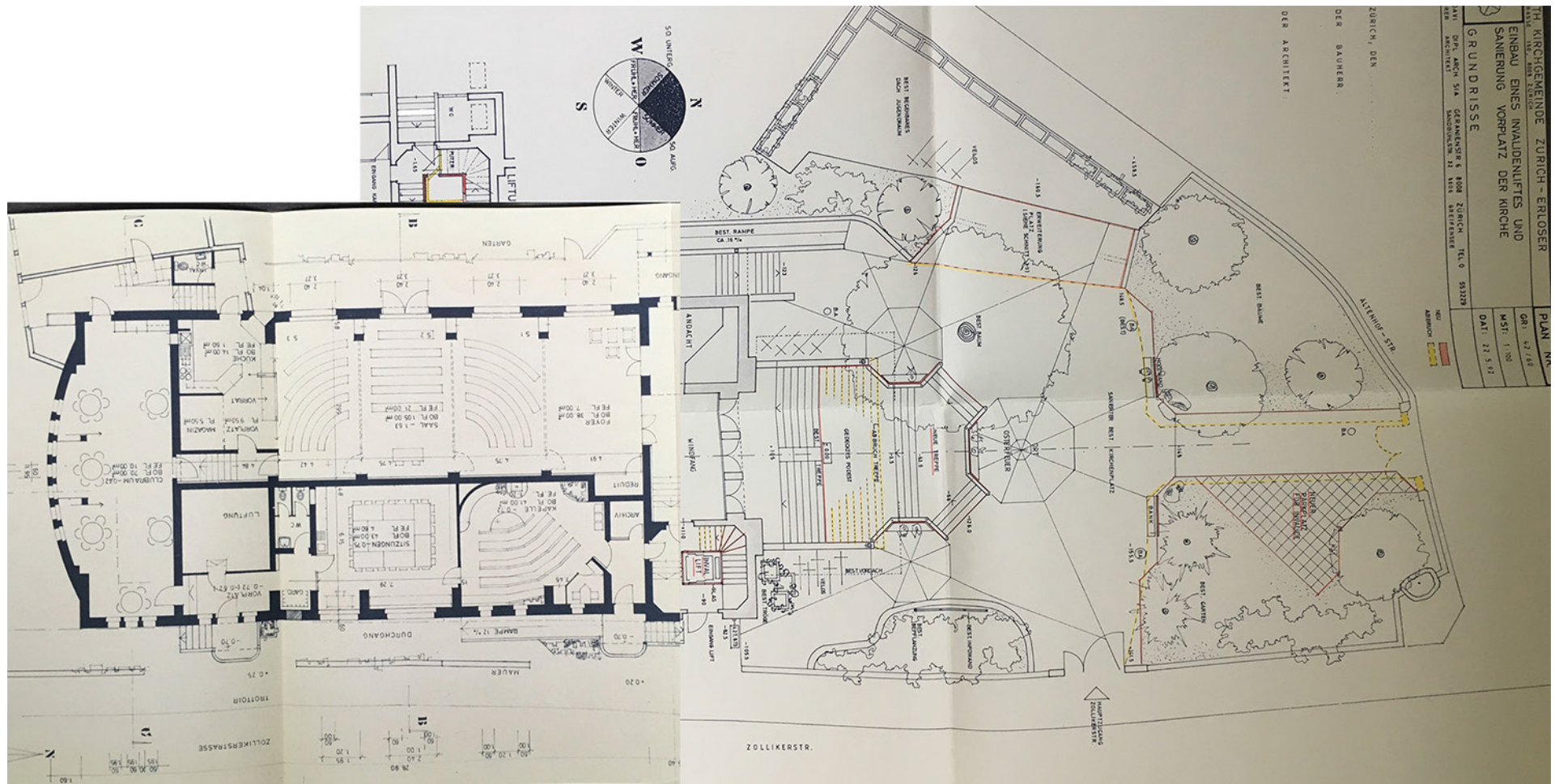
Grundriss Untergeschoss 1937: Sichtbar ist die ursprüngliche Nutzung der Räume unter den Kirchenraum.





Archiv Erlöser

Grundriss der Kirche (Erdgeschoss) 1937



Archiv Erlöser

Grundriss-Collage der Umbauten 1975: Das Untergeschoss der Kirche wurde zum Pfarreizentrum umgenutzt. Die Treppenanlage beim Kirchen-Haupteingang wurde vergrössert und mit einem Zwischenpodest versehen. Die hohe Mauer zur Zollikerstrasse hin wurde bei den beiden vergrösserten Zugängen (neue Kapelle und Unterrichtsraum) partiell geöffnet.





Archiv Erlöser

Sicht zum Kirchenvorplatz und neue Einfriedung um 1937. Im Vordergrund der Stufenabgang zum einstigen Magazin.



Archiv Erlöser

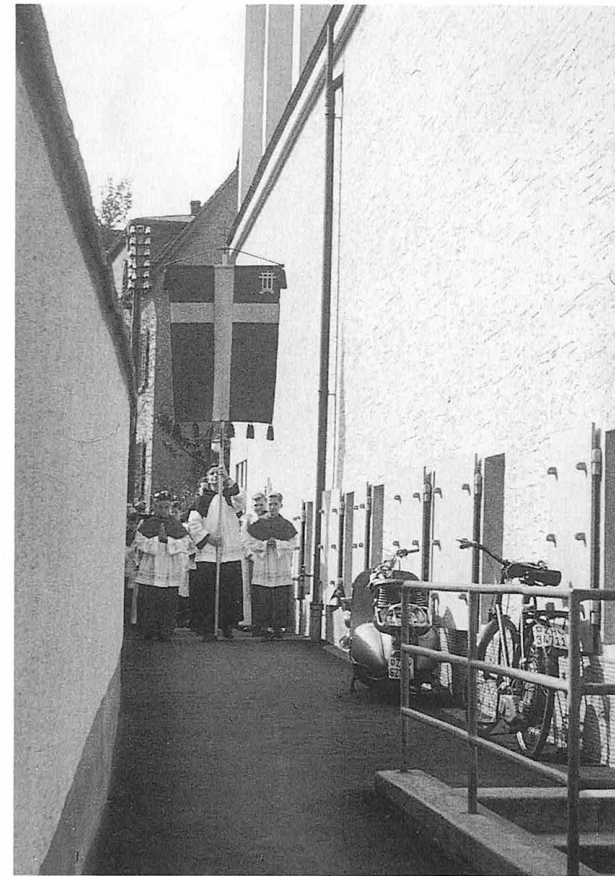
Turmeingang und Stufenabgang zum einstigen Magazin um 1937.





Archiv Erlöser

Prozession um die Kirche vor 1937. Der Weg ist bekiest. Die Einfriedung zur Zollikerstrasse hin bestand vermutlich noch aus der alten Sockelmauer mit Holzstaketen.



Archiv Erlöser

Prozession um die Kirche um 1950. Der Weg ist befestigt. Die hohe Mauer hat die ursprüngliche Sockelmauer abgelöst.



Archiv Erlöser

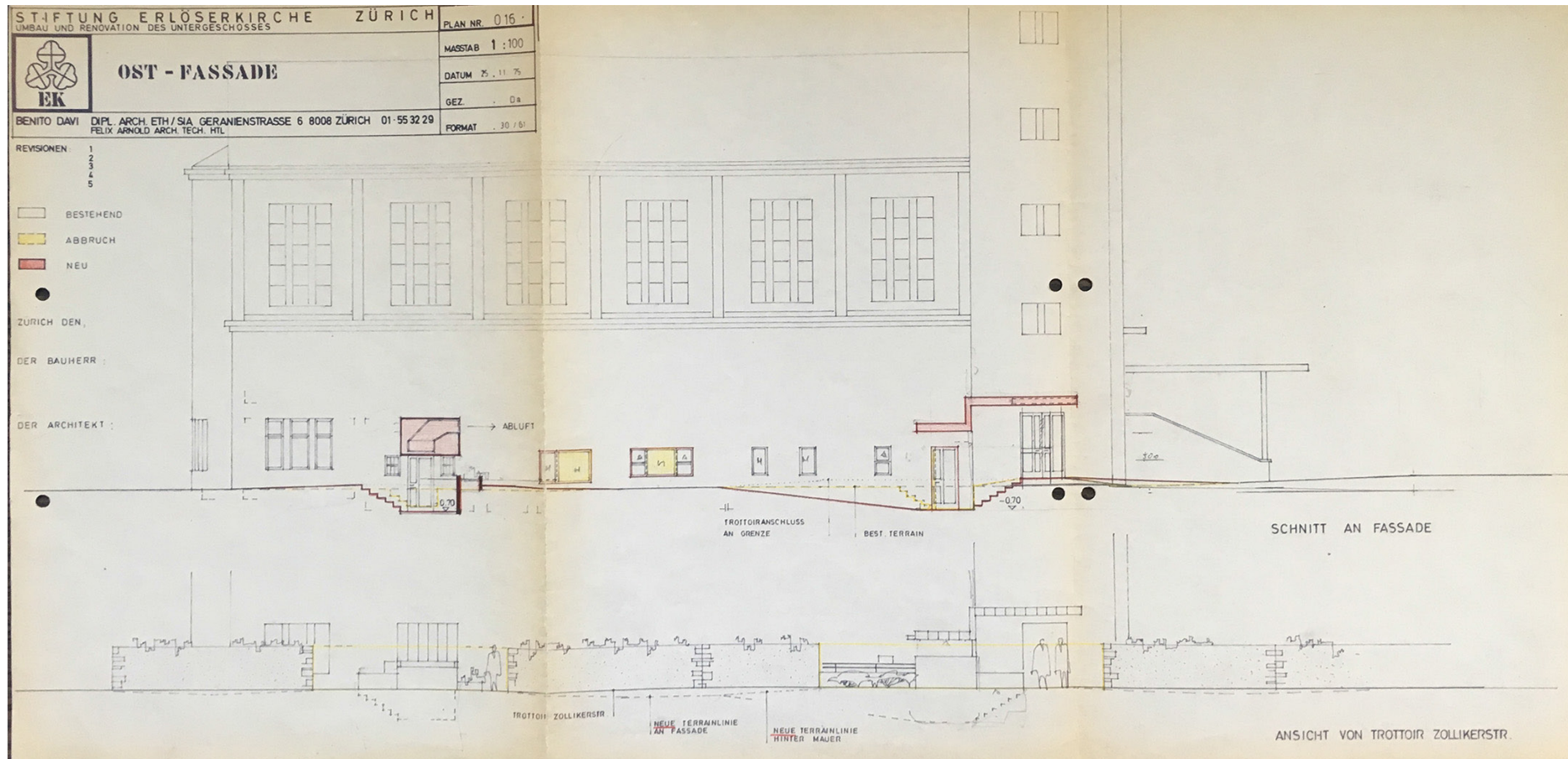
Baustellenfotos 1975 anlässlich des Umbaus des Untergeschosses. Die beiden Fotos zeigen die Öffnung der Mauer zur Zollikerstrasse hin und die Vergrösserung der beiden Eingänge.



Foto D. Cugini

Turmeingang mit Stufenabgang zur Kapelle 2020. Das Vordach deckt die beiden Eingänge.





Archiv Erlöser

Baueingabeplan der Ostfasade 1975: Vergrößerung der beiden Eingänge zu Kapelle und Unterrichtsraum.





Archiv Erlöser

Teilansicht West um 1937. Im Vordergrund links unter dem Vordach befindet sich den Eingang zur Kapelle (heutiger Eingang zu Foyer und Saal). Ein Weg führte zu einem Eingang in das Pfarrhaus.



Archiv Erlöser



Foto D. Cugini

Foto oben: um 1975

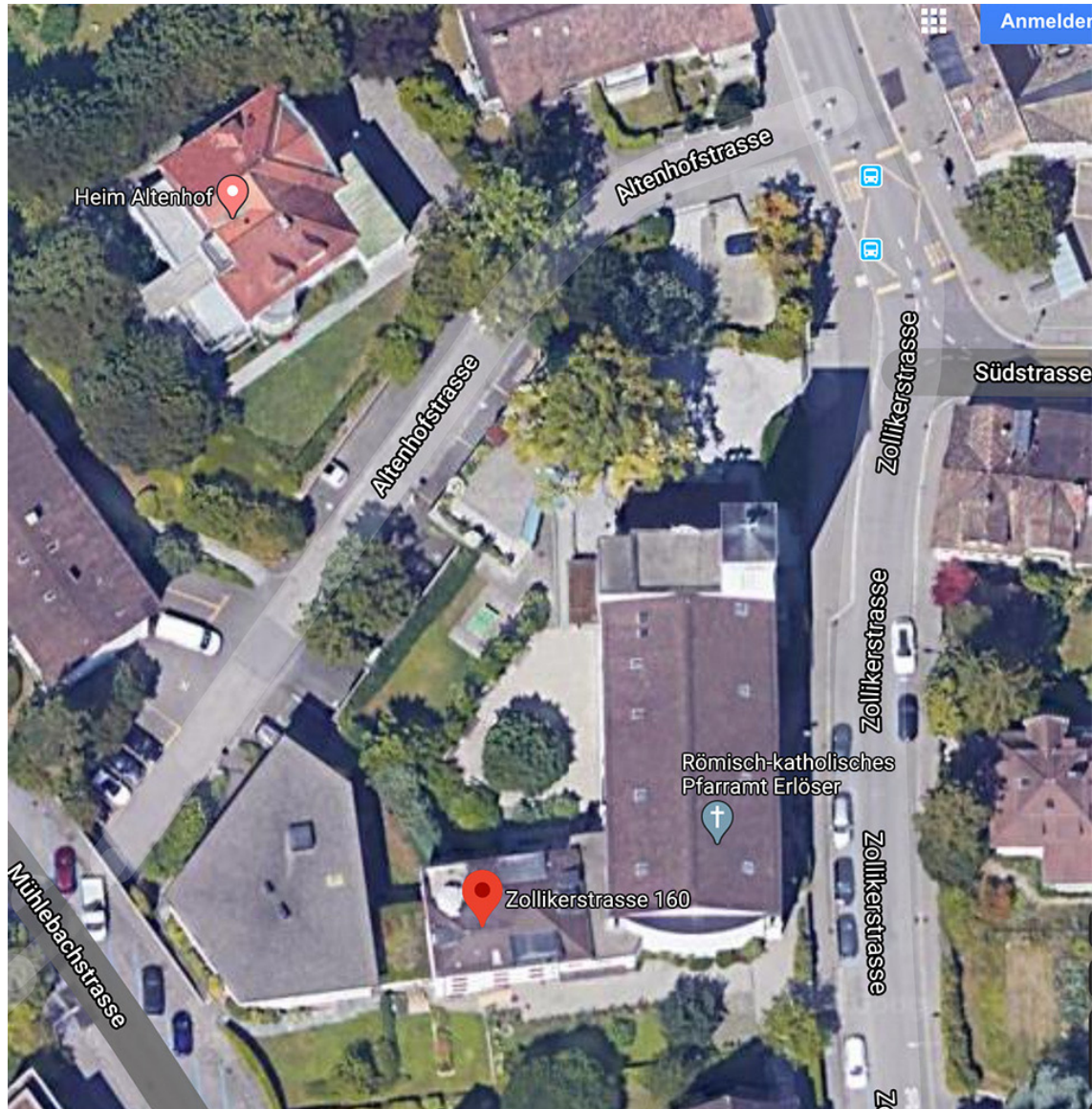
Foto unten: Teilansicht West 2020 mit Aussenraum zum Saal und Blick zu Treppe und Rampe



Fotos D. Cugini

Aussenraum zum Saal 2020





google maps

Vogelperspektive der Kirchenanlage Erlöser 2020





Archiv Erlöser

Ehemalige Sakristei unter dem Altarraum angeordnet ca. 1937

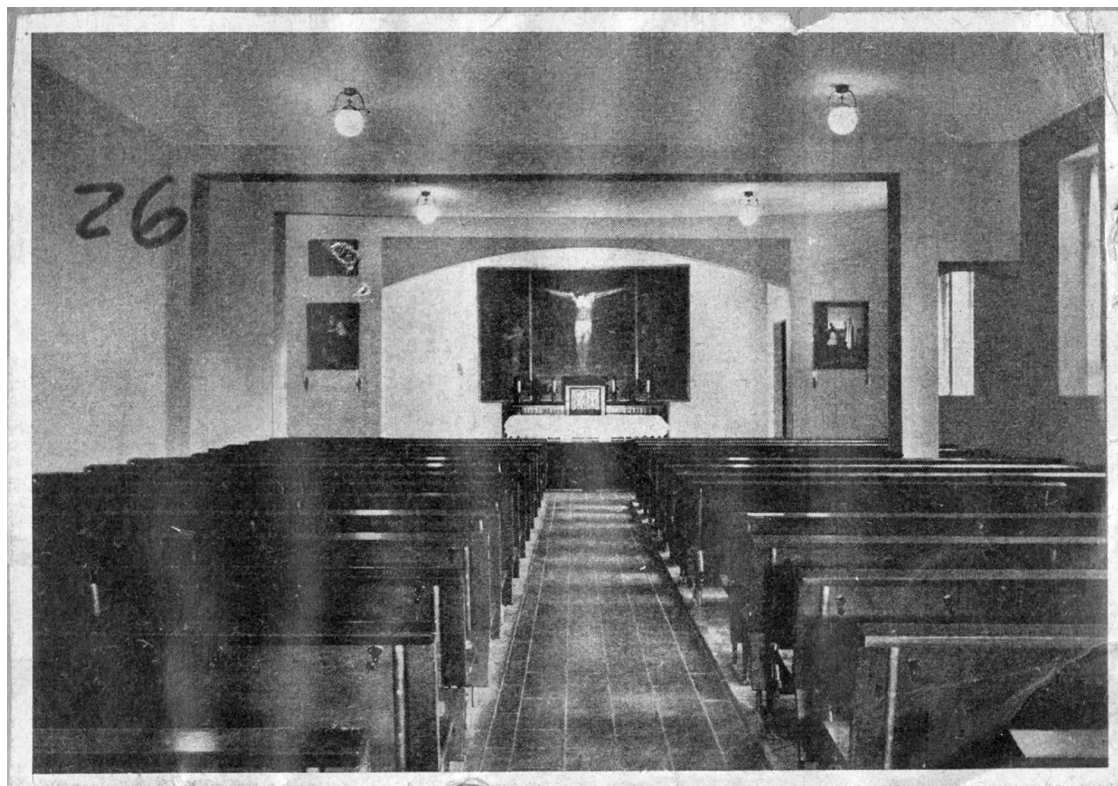


Archiv Erlöser



D. Cugini

Die ehemalige Sakristei (Bild oben) wurde als Hort/ Kindergarten genutzt, bevor sie 1975 (Bild unten) zum heutigen Clubraum umgebaut wurde.



Archiv Erlöser

Ehemalige Kapelle unter dem Kirchenraum angeordnet um 1937



Archiv Erlöser



D. Cugini

Foto oben: ehemalige Kapelle während eines Gottesdienstes  
Foto unten: Saal heute in der 1975 umgebauten Kapelle





Archiv Erlöser

Kirchenraum um 1937



Archiv Erlöser



Archiv Erlöser

Bild oben: Kirchenraum vor dem Umbau 1975  
Bild unten: Kirchenraum nach dem Umbau 1975  
(Zustand heute)