



LEGENDE

ÖFFENTLICHE NUTZUNGEN

- ERSCHLIESSUNG
- HAUPTNUTZFLÄCHEN
- NEBENNUTZFLÄCHEN
- NUTZFLÄCHEN BÜHNE

INTERNE NUTZUNGEN

- CATERING
- HAUSDIENTST
- GEBÄUDETECHNIK
- STANDORT FIX

VERSCHIEDENES

- BESTEHEND
- ABBRUCH
- NEU
- LUFTRAUM

GRUNDLAGENPLAN 03.03.2020

STADT SOLOTHURN

Landhaus

Plantyp  
±0.00 OKFB= +430.17 m ü.M.

Bauherrschaft:

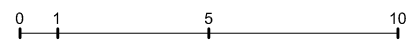
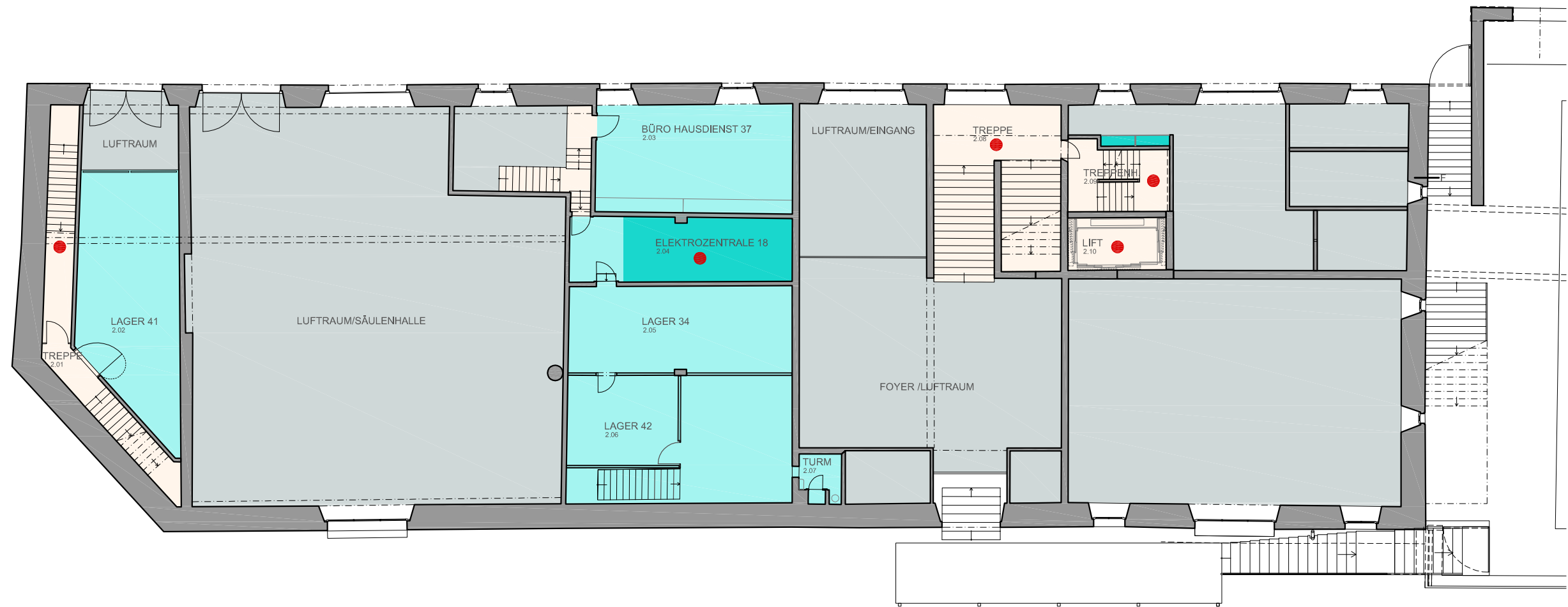
Planverfasser:

Grundriss Ebene 1

Planersteller: ZS PL\_060811\_62\_LH\_EG\_GRU\_200\_ZS.pdf  
Massstab: 1:200 Grösse: A3 erstellt: 040114 revidiert: 060811

Solothurn Stadtbauamt, Abteilung Hochbau  
Baselstrasse 7, Postfach 460, 4502 Solothurn  
Tel 032 626 92 92 Fax /93  
stadtbauamt@solothurn.ch

ZULAUF & SCHMIDLIN BSA SIA AG  
Bruggerstrasse 37b. 5400 Baden  
Tel 41 56 222 42 77 Fax 133  
office@zulauf-schmidlin.ch



#### LEGENDE

##### ÖFFENTLICHE NUTZUNGEN

- ERSCHLIESSUNG
- HAUPTNUTZFLÄCHEN
- NEBENNUTZFLÄCHEN
- NUTZFLÄCHEN BÜHNE

##### INTERNE NUTZUNGEN

- CATERING
- HAUSDIENT
- GEBÄUDETECHNIK
- STANDORT FIX

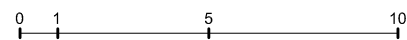
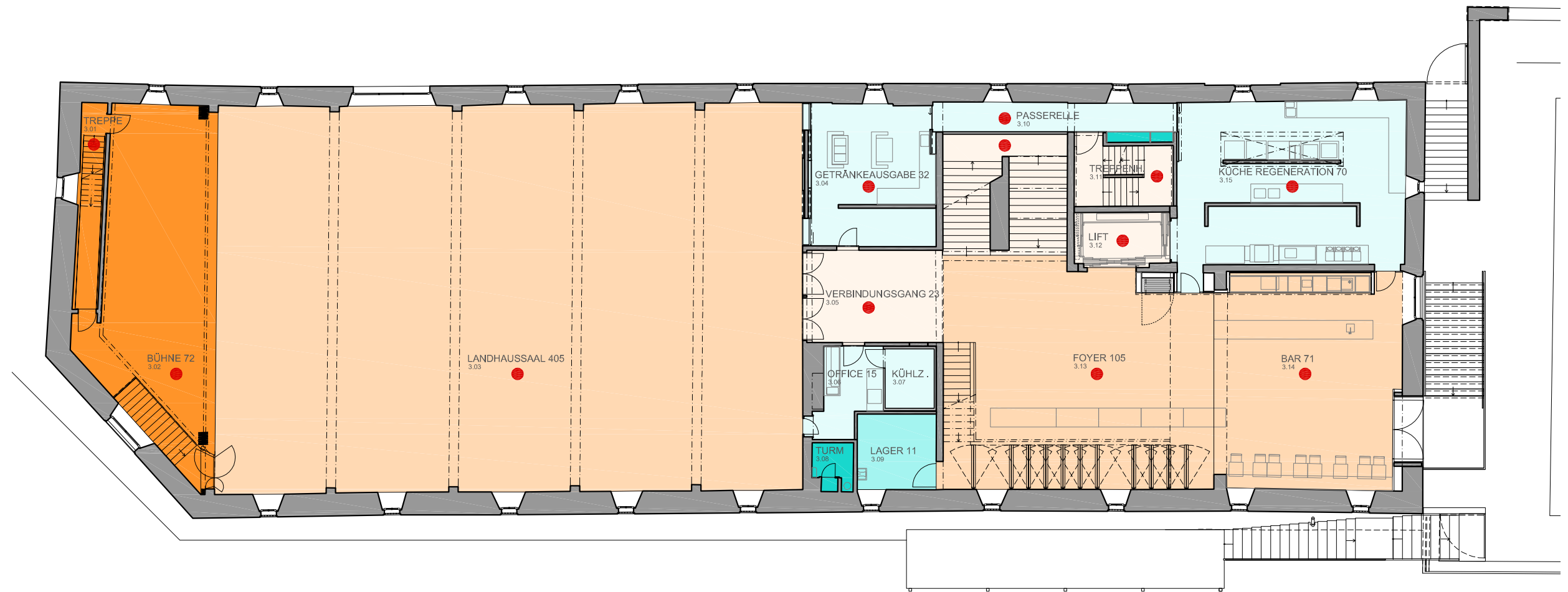
##### VERSCHIEDENES

- BESTEHEND
- ABBRUCH
- NEU
- LUFTRAUM

## GRUNDLAGENPLAN 03.03.2020

**STADT SOLOTHURN**

Landhaus	Grundriss Ebene 2		
Plantyp	Planersteller: ZS	PL_060811_62_LH_1OG_GRU_200_ZS.pdf	
±0.00 OKFB= +430.17 m ü.M.	Massstab: 1:200	Grösse: A3	erstellt: 040114 revidiert: 060811
Bauherrschaft:	Solothurn Stadtbauamt, Abteilung Hochbau Baselstrasse 7, Postfach 460, 4502 Solothurn		Tel 032 626 92 92 Fax /93 stadtbauamt@solothurn.ch
Planverfasser:	ZULAUF & SCHMIDLIN BSA SIA AG Bruggerstrasse 37b. 5400 Baden		Tel 41 56 222 42 77 Fax 133 office@zulauf-schmidlin.ch



#### LEGENDE

##### ÖFFENTLICHE NUTZUNGEN

- ERSCHLIESSUNG
- HAUPTNUTZFLÄCHEN
- NEBENNUTZFLÄCHEN
- NUTZFLÄCHEN BÜHNE

##### INTERNE NUTZUNGEN

- CATERING
- HAUSDIENTST
- GEBÄUDETECHNIK
- STANDORT FIX

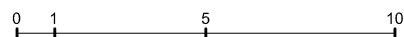
##### VERSCHIEDENES

- BESTEHEND
- ABBRUCH
- NEU
- LUFTRAUM

## GRUNDLAGENPLAN 03.03.2020

**STADT SOLOTHURN**

Landhaus	Grundriss Ebene 3		
Plantyp	Planersteller: ZS	PL_060811_62_LH_2OG_GRU_200_ZS.pdf	
±0.00 OKFB= +430.17 m ü.M.	Massstab: 1:200	Grösse: A3	erstellt: 040114 revidiert: 060811
Bauherrschaft:	Solothurn Stadtbauamt, Abteilung Hochbau		Tel 032 626 92 92 Fax /93
	Baselstrasse 7, Postfach 460, 4502 Solothurn		stadtbauamt@solothurn.ch
Planverfasser:	ZULAUF & SCHMIDLIN BSA SIA AG		Tel 41 56 222 42 77 Fax 133
	Bruggerstrasse 37b. 5400 Baden		office@zulauf-schmidlin.ch



#### LEGENDE

##### ÖFFENTLICHE NUTZUNGEN

- ERSCHLIESSUNG
- HAUPTNUTZFLÄCHEN
- NEBENNUTZFLÄCHEN
- NUTZFLÄCHEN BÜHNE

##### INTERNE NUTZUNGEN

- CATERING
- HAUSDIENTST
- GEBÄUDETECHNIK
- STANDORT FIX

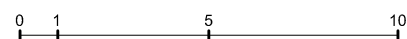
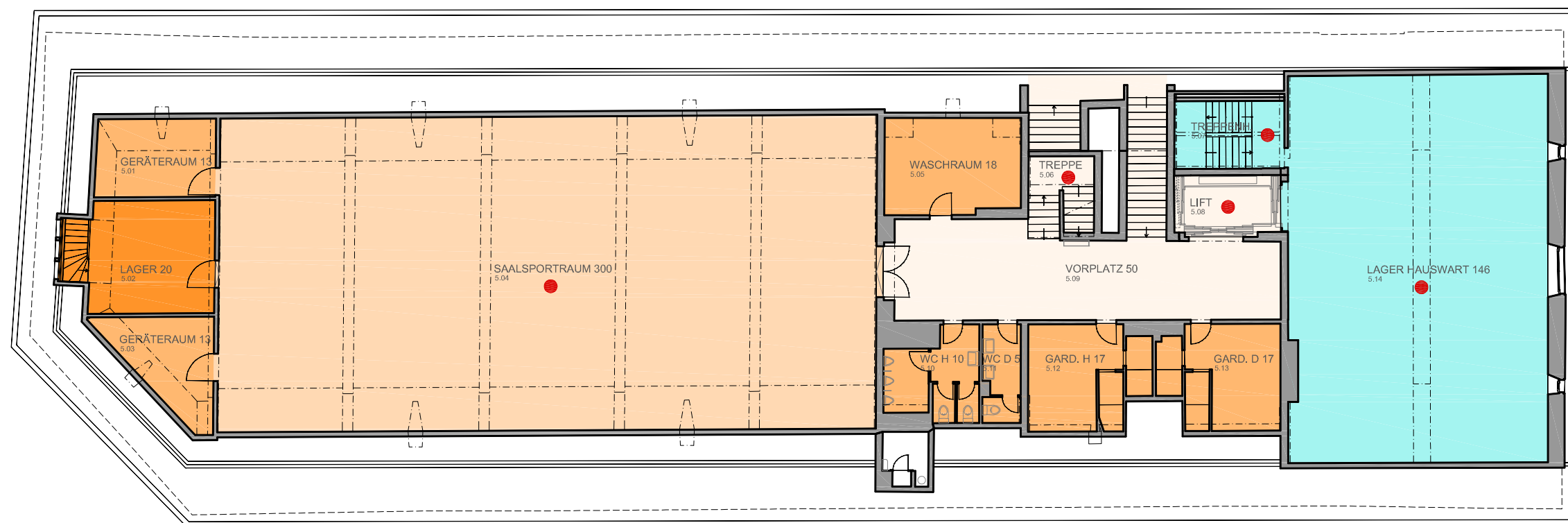
##### VERSCHIEDENES

- BESTEHEND
- ABBRUCH
- NEU
- LUFTRAUM

## GRUNDLAGENPLAN 03.03.2020

**STADT SOLOTHURN**

Landhaus	Grundriss Ebene 4			
Plantyp	Planersteller: ZS	PL_060811_62_LH_3OG_GRU_200_ZS.pdf		
±0.00 OKFB= +430.17 m ü.M.	Massstab: 1:200	Grösse: A3	erstellt: 040114	revidiert: 060811
Bauherrschaft:	Solothurn Stadtbauamt, Abteilung Hochbau		Tel 032 626 92 92 Fax /93	
	Baselstrasse 7, Postfach 460, 4502 Solothurn		stadtbauamt@solothurn.ch	
Planverfasser:	ZULAUF & SCHMIDLIN BSA SIA AG		Tel 41 56 222 42 77 Fax 133	
	Bruggerstrasse 37b. 5400 Baden		office@zulauf-schmidlin.ch	



#### LEGENDE

##### ÖFFENTLICHE NUTZUNGEN

- ERSCHLIESSUNG
- HAUPTNUTZFLÄCHEN
- NEBENNUTZFLÄCHEN
- NUTZFLÄCHEN BÜHNE

##### INTERNE NUTZUNGEN

- CATERING
- HAUSDIENT
- GEBÄUDETECHNIK
- STANDORT FIX

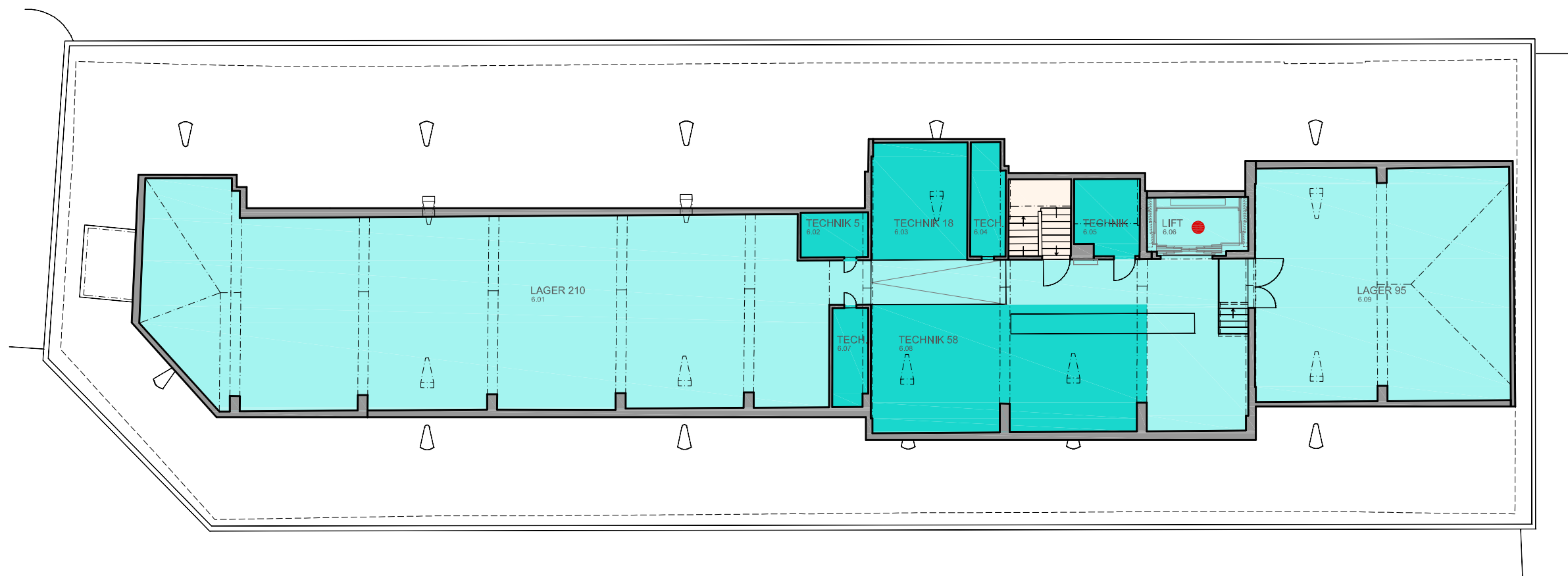
##### VERSCHIEDENES

- BESTEHEND
- ABBRUCH
- NEU
- LUFTRAUM

### GRUNDLAGENPLAN 03.03.2020

STADT **SOLOTHURN**

Landhaus		Grundriss Ebene 5	
Plantyp	±0.00 OKFB= +430.17 m ü.M.	Planersteller: ZS	PL_060811_62_LH_4DG_GRU_200_ZS.pdf
Bauherrschaft:	Solothurn Stadtbauamt, Abteilung Hochbau Baselstrasse 7, Postfach 460, 4502 Solothurn	Massstab: 1:200	Grösse: A3 erstellt: 040114 revidiert: 060811
Planverfasser:	ZULAUF & SCHMIDLIN BSA SIA AG Bruggerstrasse 37b, 5400 Baden	Tel 032 626 92 92 Fax /93 stadtbauamt@solothurn.ch Tel 41 56 222 42 77 Fax /33 office@zulauf-schmidlin.ch	



0 1 5 10



#### LEGENDE

##### ÖFFENTLICHE NUTZUNGEN

- ERSCHLIESSUNG
- HAUPTNUTZFLÄCHEN
- NEBENNUTZFLÄCHEN
- NUTZFLÄCHEN BÜHNE

##### INTERNE NUTZUNGEN

- CATERING
- HAUSDIENTST
- GEBÄUDETECHNIK
- STANDORT FIX

##### VERSCHIEDENES

- BESTEHEND
- ABBRUCH
- NEU
- LUFTRAUM

## GRUNDLAGENPLAN 03.03.2020

**STADT**SOLOTHURN

Landhaus	Grundriss Ebene 6			
Plantyp	Planersteller: ZS	PL_060811_62_LH_5DG_GRU_200_ZS.pdf		
±0.00 OKFB= +430.17 m ü.M.	Massstab: 1:200	Grösse: A3	erstellt: 040114	revidiert: 060811
Bauherrschaft:	Solothurn Stadtbauamt, Abteilung Hochbau		Tel 032 626 92 92 Fax /93	
	Baselstrasse 7, Postfach 460, 4502 Solothurn		stadtbauamt@solothurn.ch	
Planverfasser:	ZULAUF & SCHMIDLIN BSA SIA AG		Tel 41 56 222 42 77 Fax /33	
	Bruggerstrasse 37b. 5400 Baden		office@zulauf-schmidlin.ch	