

Landhaus

Grundriss Ebene 1

Planer: PL_060811_62_LH_EG_GRU_200_ZS.pdf

Planer: PL_060811_62_LH_EG_GRU_200_ZS.pdf

Bauherrschaft:

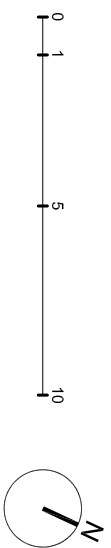
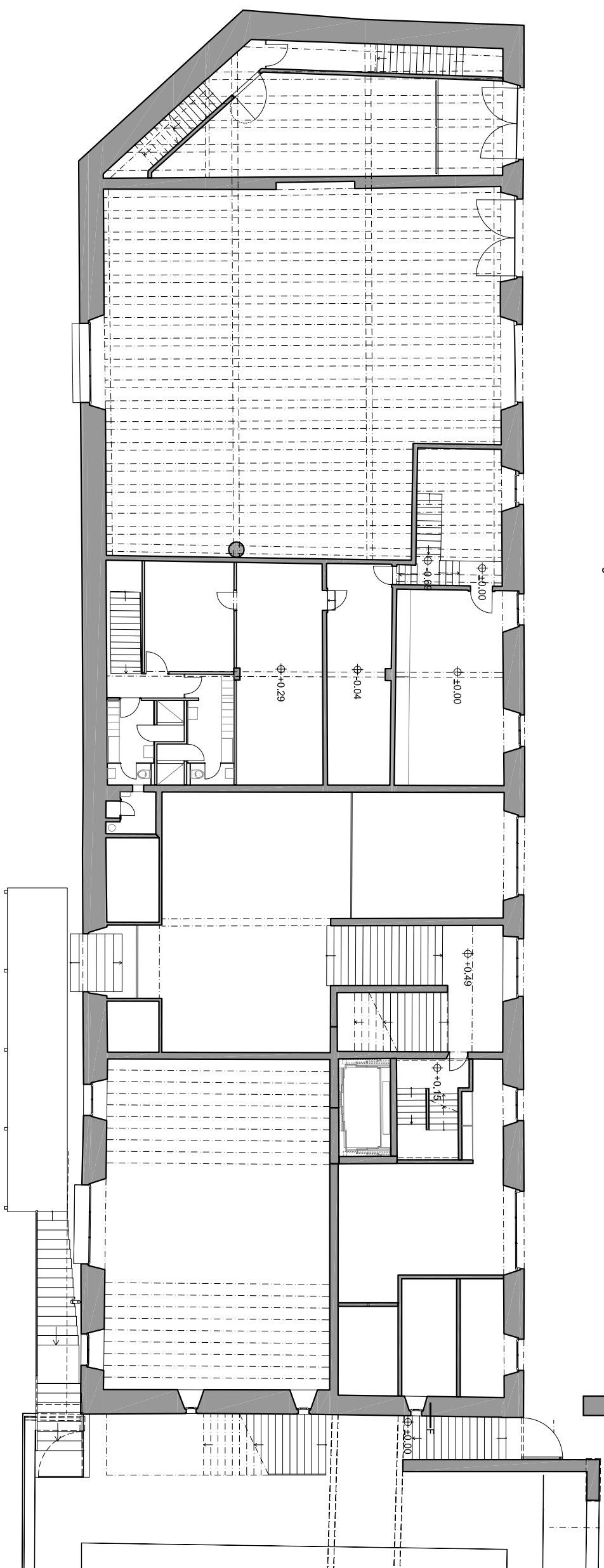
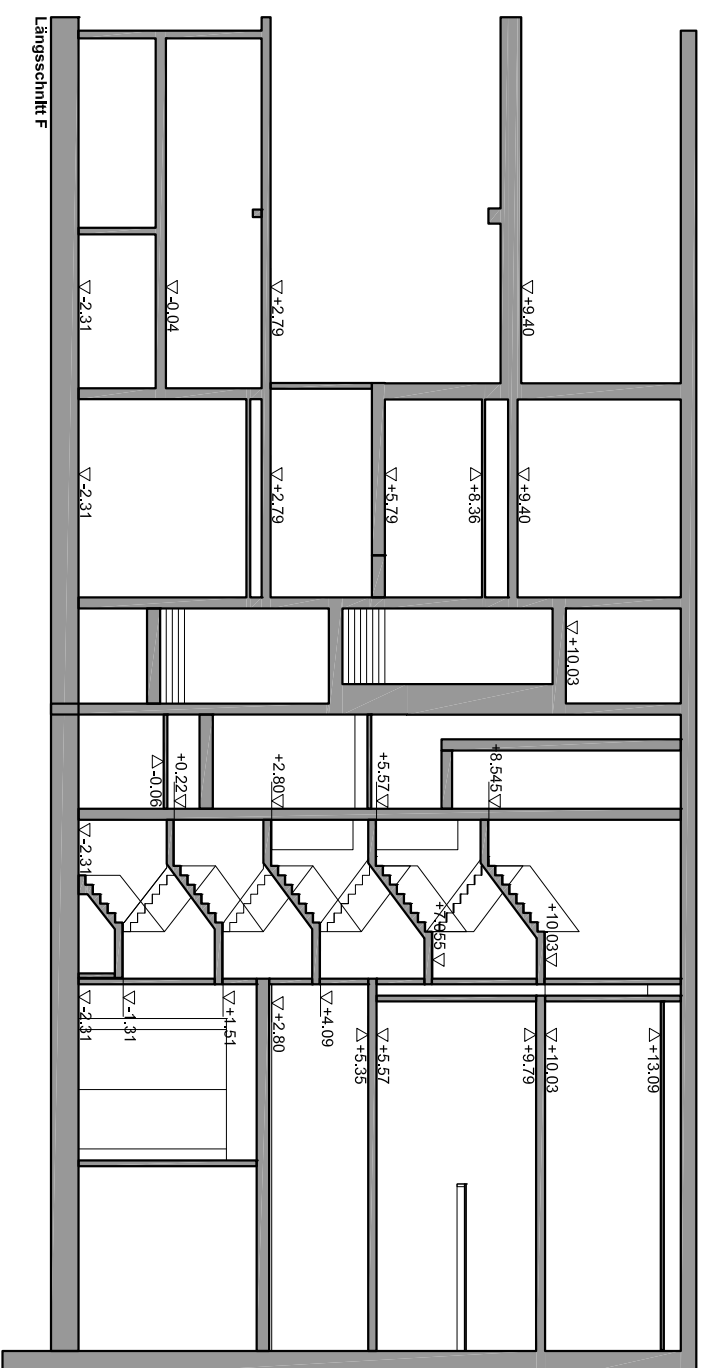
Planverfasser:

Bruggerstrasse 37b, 5400 Baden

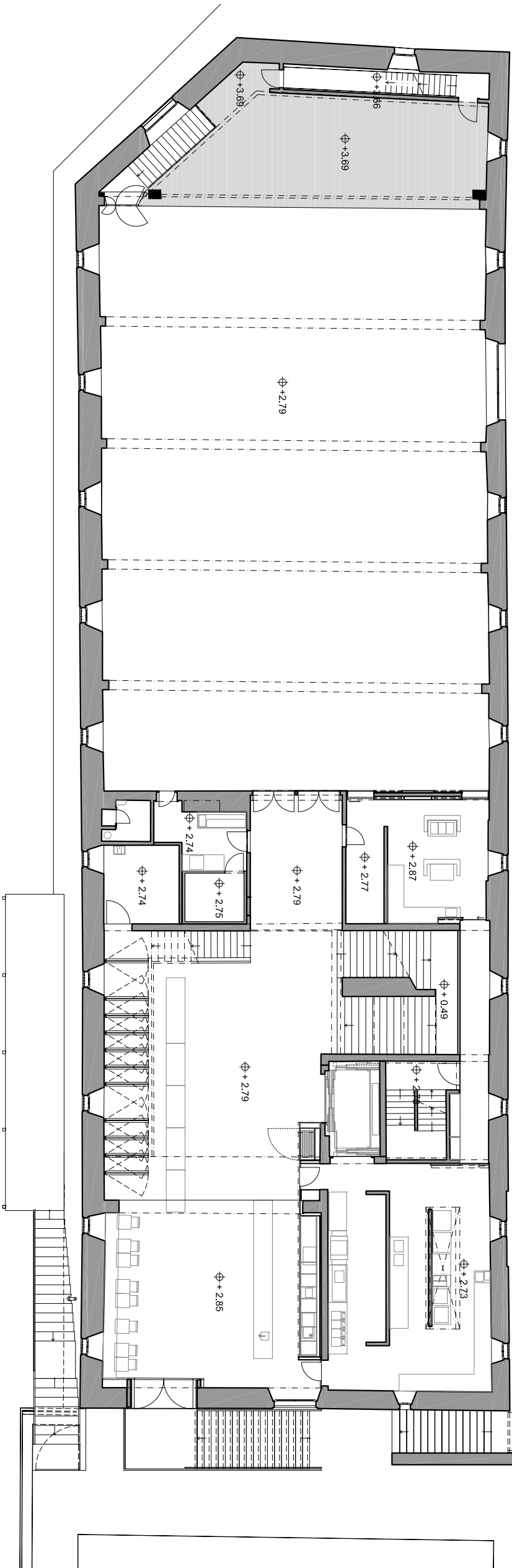
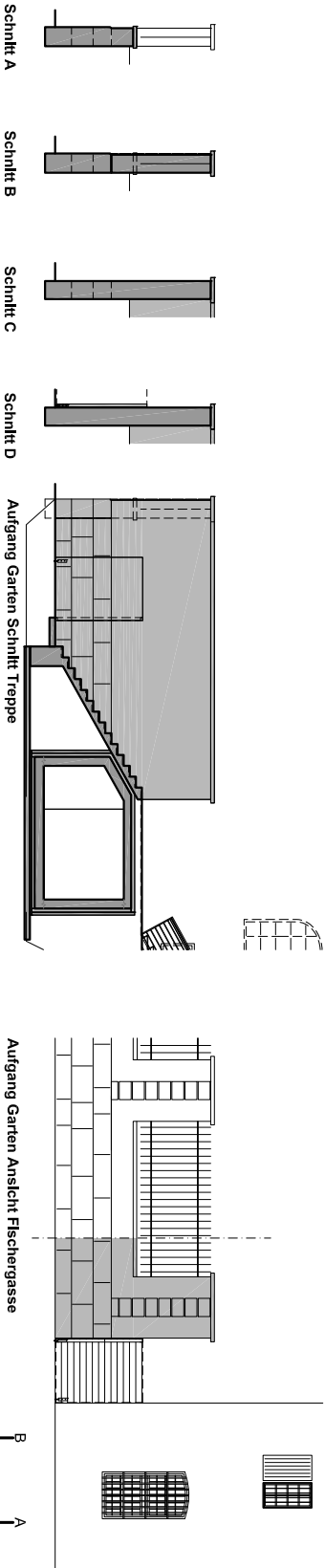
ZULAUFG & SCHMIDLIN BSA SIA AG

Tel 41 56 222 42 77 Fax 33

office@zulaufig-schmidlin.ch



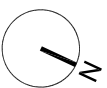
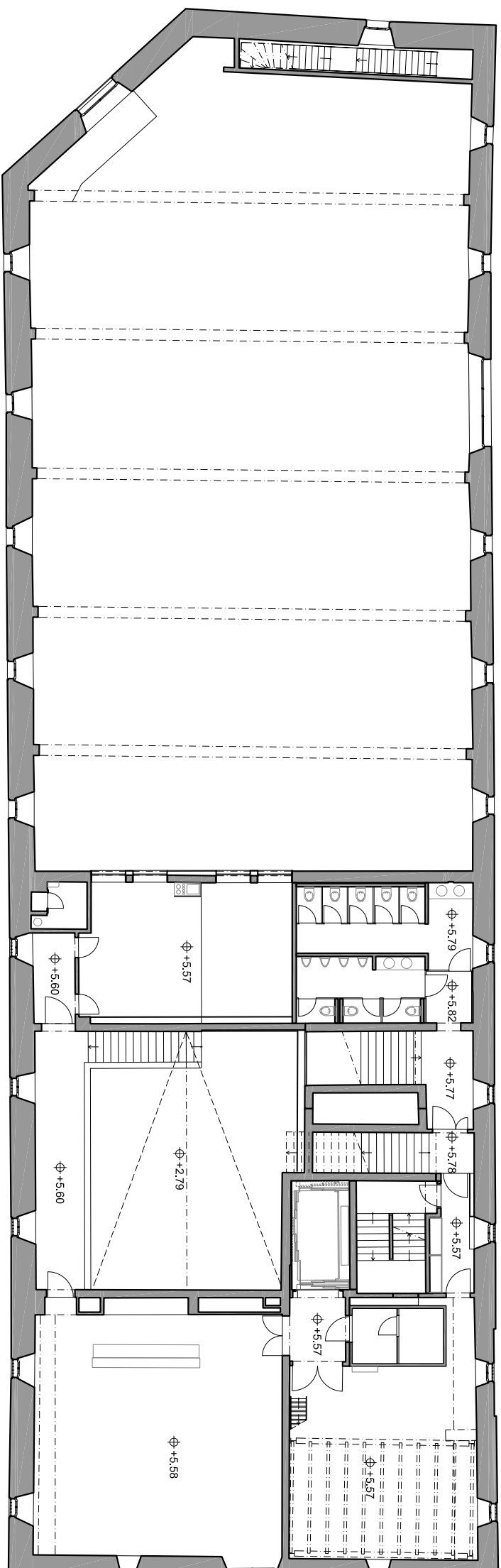
Landhaus	Grundriss Ebene 2		
Plantyp	Plansteller:ZS	PL_060811_62_LH_10G_GRU_200_ZS.pdf	
±0.00 OKFB=+430.17 m ü.M.	Massstab:1:200	Grösse:A3	erstellt:040114 revidiert:060811
Bauherrschaft:	Solothurn Stadtbauamt, Abteilung Hochbau Baselstrasse 7, Postfach 460, 4502 Solothurn	Tel 032 626 92 92 Fax /93 stadtbauamt@solothurn.ch	
Planverfasser:	ZULAUF & SCHMIDLIN BSA SIA AG Brugerstrasse 37b, 5400 Baden	Tel 41 56 222 42 77 Fax/33 office@zulauf-schmidlin.ch	



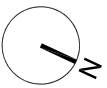
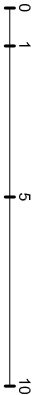
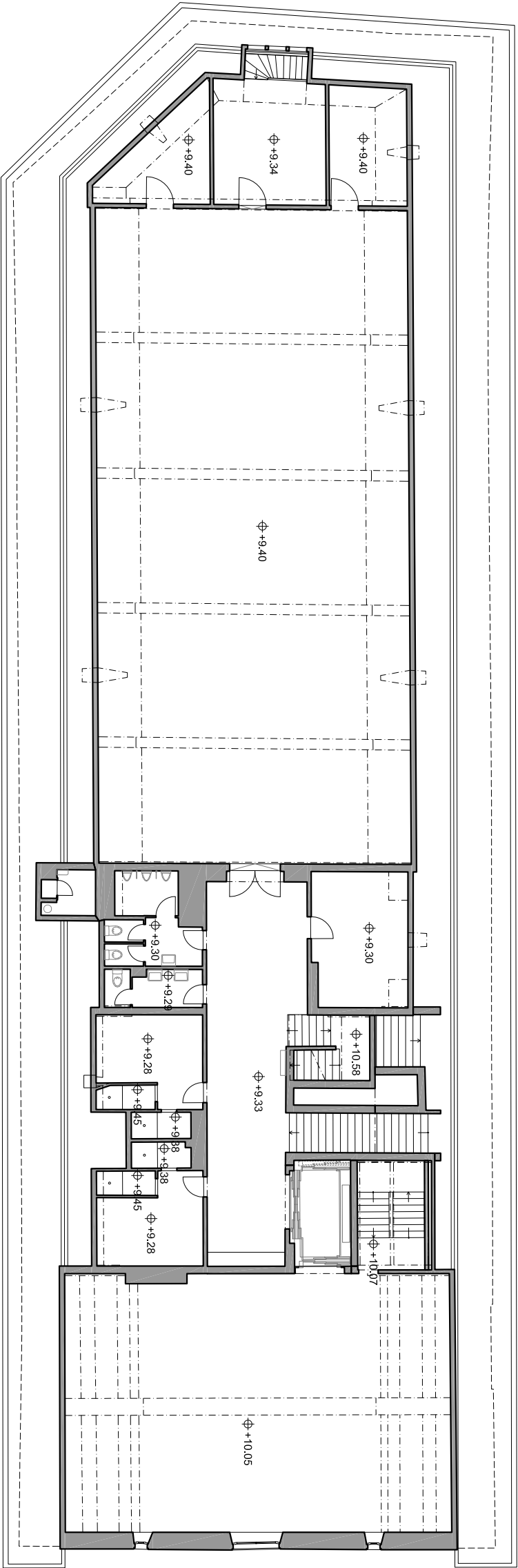
Landhaus

Grundriss Ebene 3

Plantyp	Planersteller:ZS	PL_060811_62_LH_20G_GRU_200_ZS.pdf
±0.00 OKFB=+430.17 m ü.M.	Massstab:1:200	Grösse:A3 erstelltd:040114 revidiert:060811
Bauherrschaft:	Solothurn Stadtbauamt, Abteilung Hochbau	Tel 032 626 92 92 Fax /93
	Baselstrasse 7, Postfach 460, 4502 Solothurn	stadtbauamt@solothurn.ch
Planverfasser:	ZULAUFG & SCHMIDLIN BSA SIA AG	Tel 41 56 222 42 77 Fax\33
	Bruggerstrasse 37b, 5400 Baden	office@zulaufig-schmidlin.ch



Landhaus	Grundriss Ebene 4		
Plantyp	Plansteller:ZS	PL_060811_62_LH_30G_GRU_200_ZS.pdf	
±0.00 OKFB=+430.17 m ü.M.	Massstab:1:200	Grösse:A3	erstellt:040114 revidiert:060811
Bauherrschaft:	Solothurn Stadtbauamt, Abteilung Hochbau Baselstrasse 7, Postfach 460, 4502 Solothurn		
Planverfasser:	ZULAUFG & SCHMIDLIN BSA SIA AG Bruggerstrasse 37b, 5400 Baden		
			Tel 032 626 92 92 Fax /93 stadtbauamt@solothurn.ch Tel 41 56 222 42 77 Fax/33 office@zulaufig-schmidlin.ch



Landhaus

Grundriss Ebene 5

Planer: PL_060811_62_LH_4DG_GRU_200_ZS.pdf

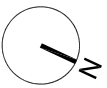
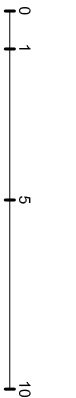
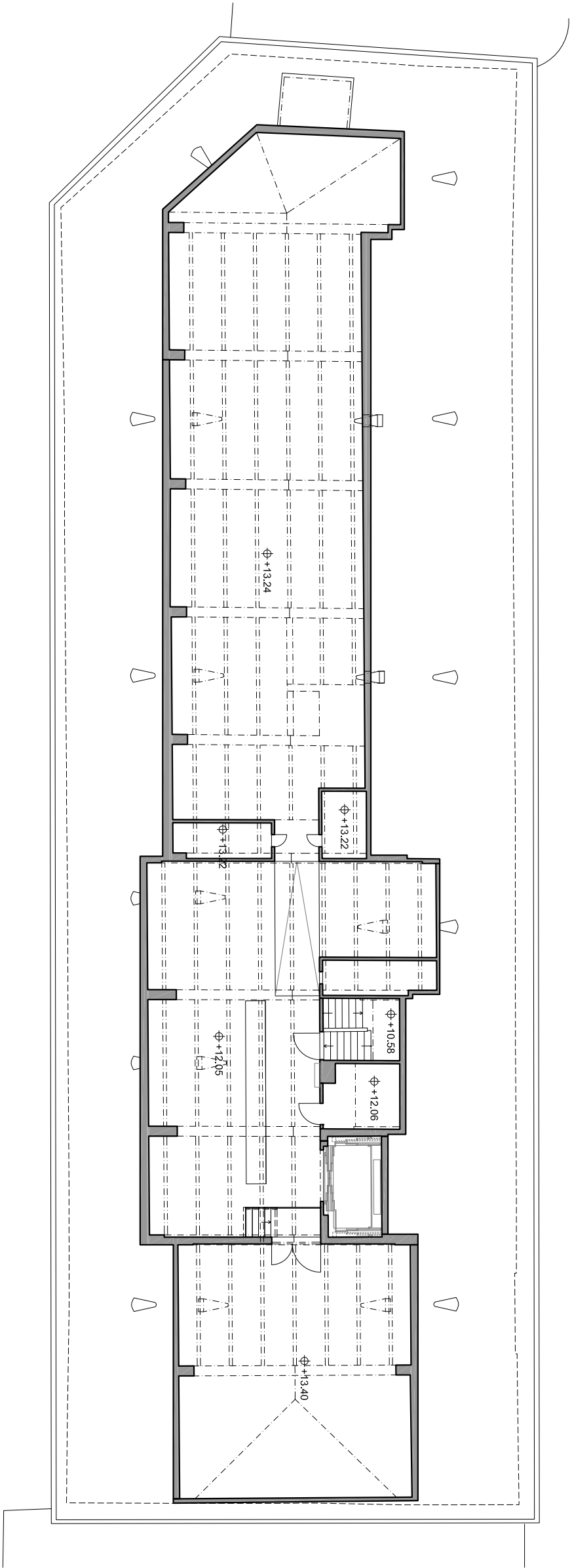
Planer: PL_060811_62_LH_4DG_GRU_200_ZS.pdf

Planer: PL_060811_62_LH_4DG_GRU_200_ZS.pdf

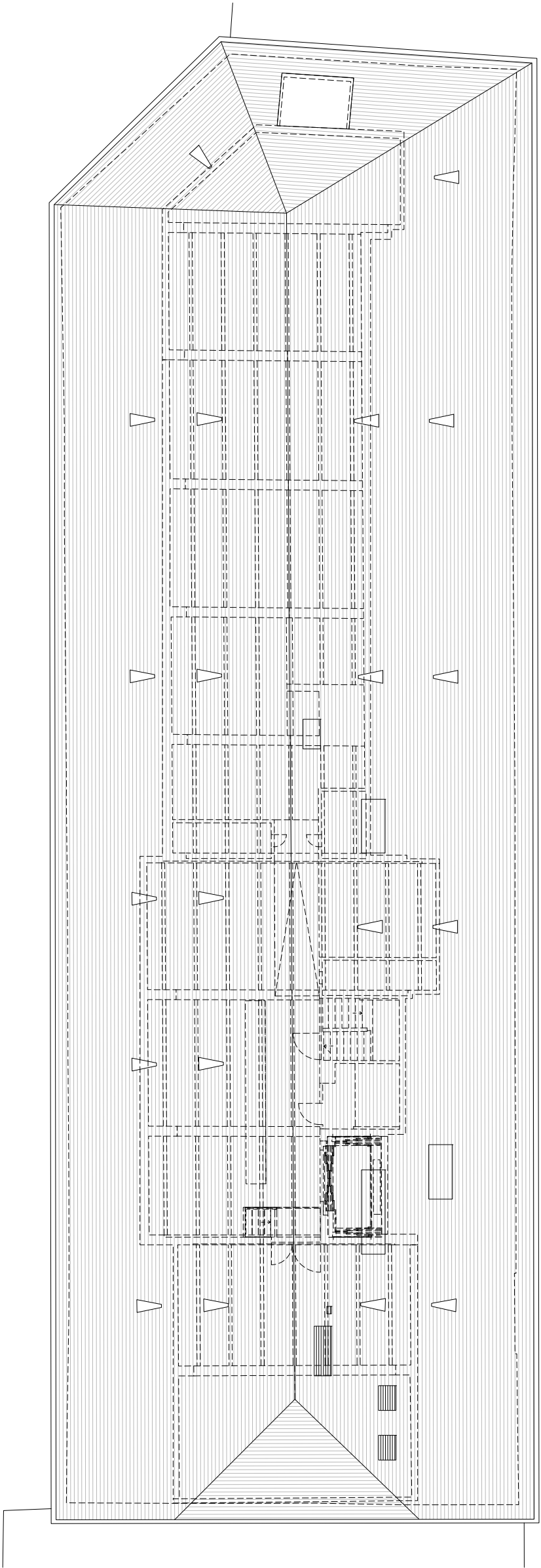
Planer: PL_060811_62_LH_4DG_GRU_200_ZS.pdf

Planer: PL_060811_62_LH_4DG_GRU_200_ZS.pdf

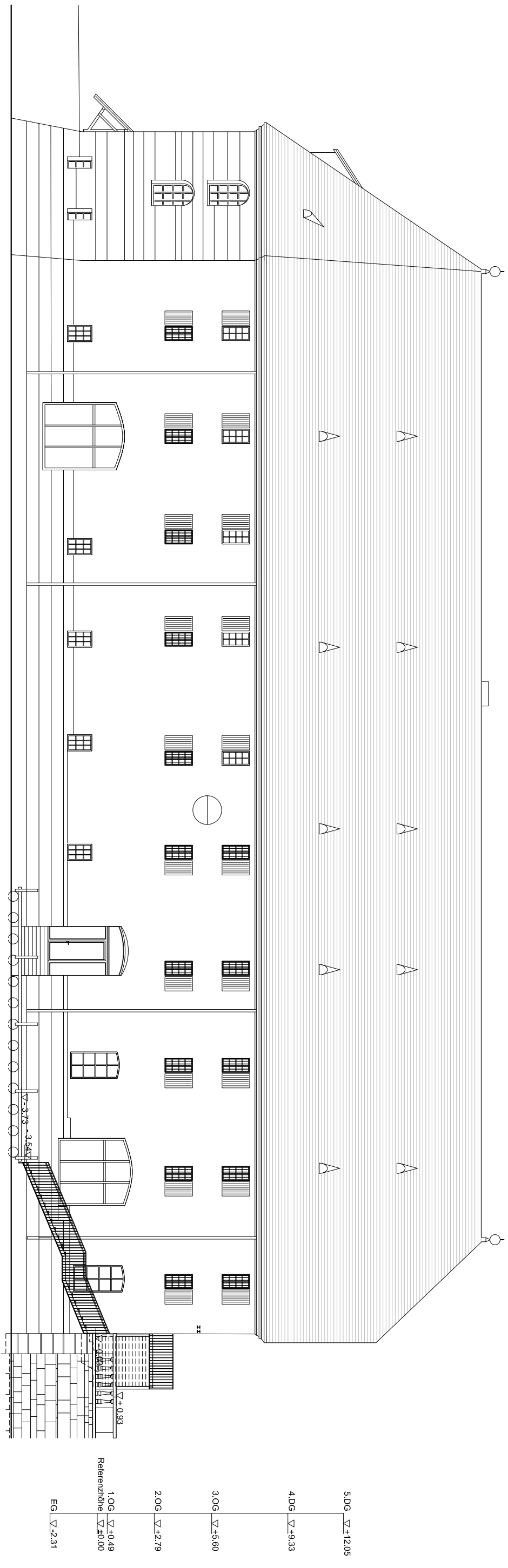
Planer: PL_060811_62_LH_4DG_GRU_200_ZS.pdf



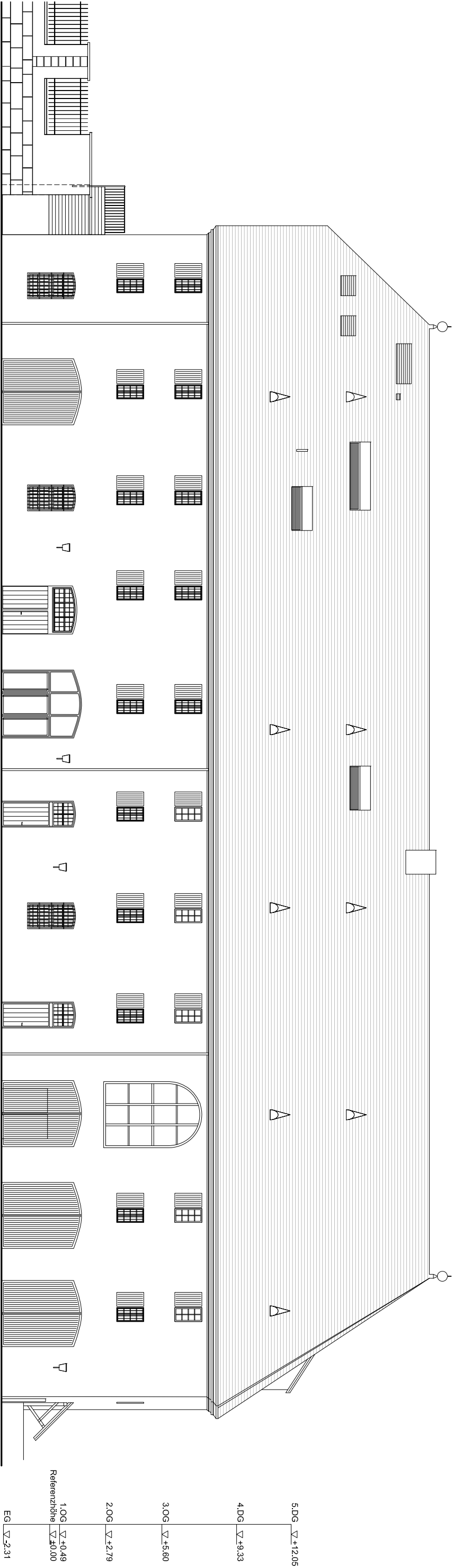
Grundriss Ebene 6			
Landhaus	Planersteller:ZS	PL_060811_62_LH_5DG_GRU_200_ZS.pdf	
Plantyp	Massstab:1:200	Grösse:A3	erstellt:040114
±0.00 OKFB=+430.17 m ü.M.			revidiert:060811
Bauherrschaft:	Solothurn Stadtbauamt, Abteilung Hochbau	Tel 032 626 92 92	Fax /93
	Baselstrasse 7, Postfach 460, 4502 Solothurn		stadtbauamt@solothurn.ch
Planverfasser:	ZULAUFG & SCHMIDLIN BSA SIA AG	Tel 41 56 222 42 77	Fax133
	Bruggerstrasse 37b, 5400 Baden		office@zulaufig-schmidlin.ch



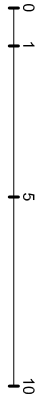
Landhaus		Dachaufsicht	
Plantyp	Planersteller:ZS	PL_060811_62_LH_DG_GRU_200_ZS.pdf	
±0.00 OKFB=+430.17 m ü.M.	Massstab: 1:200	Grösse:A3	erstellt:040114 revidiert:060811
Bauherrschaft:	Solothurn Stadtbauamt, Abteilung Hochbau Baselstrasse 7, Postfach 460, 4502 Solothurn		
Planverfasser:	ZULAUFG & SCHMIDLIN BSA SIA AG Bruggerstrasse 37b, 5400 Baden		
			Tel 032 626 92 92 Fax /93 stadtbauamt@solothurn.ch
			Tel 41 56 222 42 77 Fax\33 office@zulaufig-schmidlin.ch

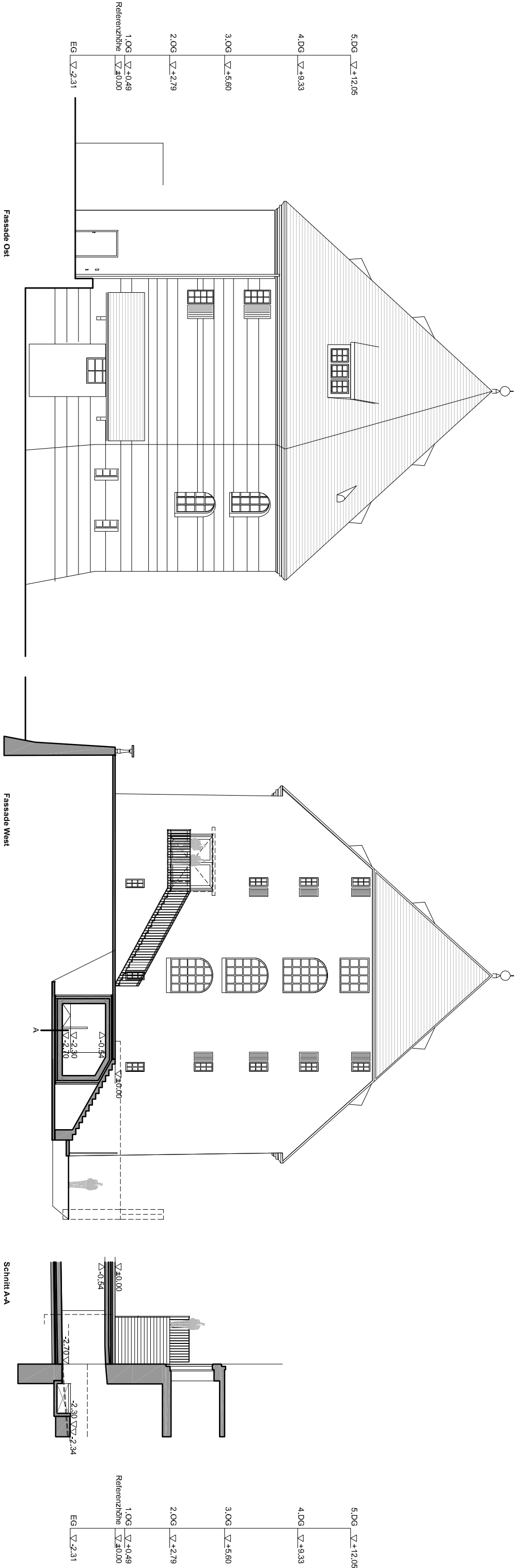


Landhaus	Fassade Süd		
Plantyp	Planersteller:ZS	PL_060811_62_LH_FS_FAS_200_ZS.pdf	
±0.00 OKFB=+430.17 m ü.M.	Massstab:1:200	Grösse:A3	erstellt:040114 revidiert:060811
Bauherrschaft:	Solothurn Stadtbauamt, Abteilung Hochbau Baselstrasse 7, Postfach 460, 4502 Solothurn Tel 032 626 92 92 Fax /93 stadtbaumt@solothurn.ch		
Planverfasser:	ZULAUFG & SCHMIDLIN BSA SIA AG Brugerstrasse 37b, 5400 Baden Tel 41 56 222 42 77 Fax/33 office@zulaufig-schmidlin.ch		



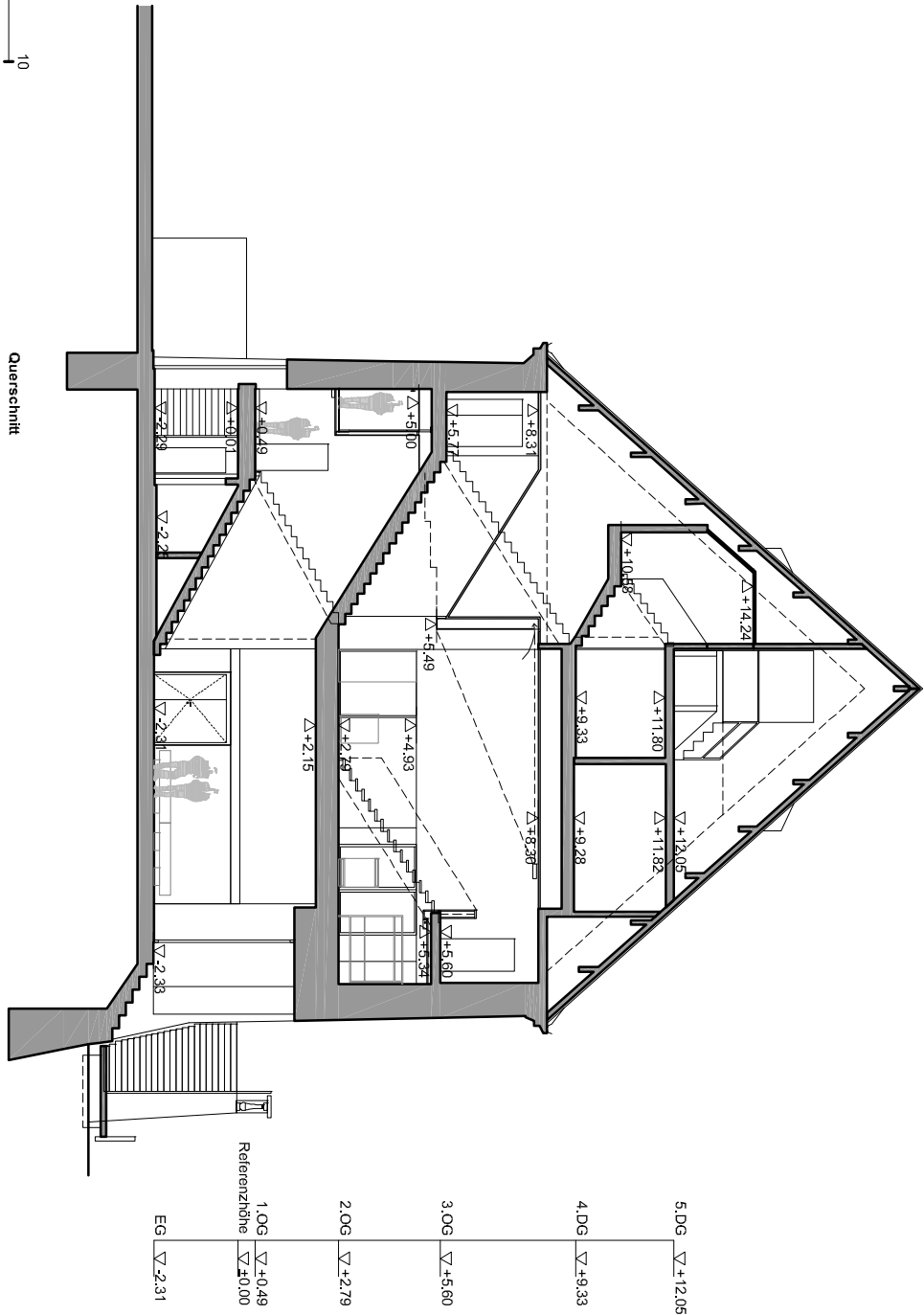
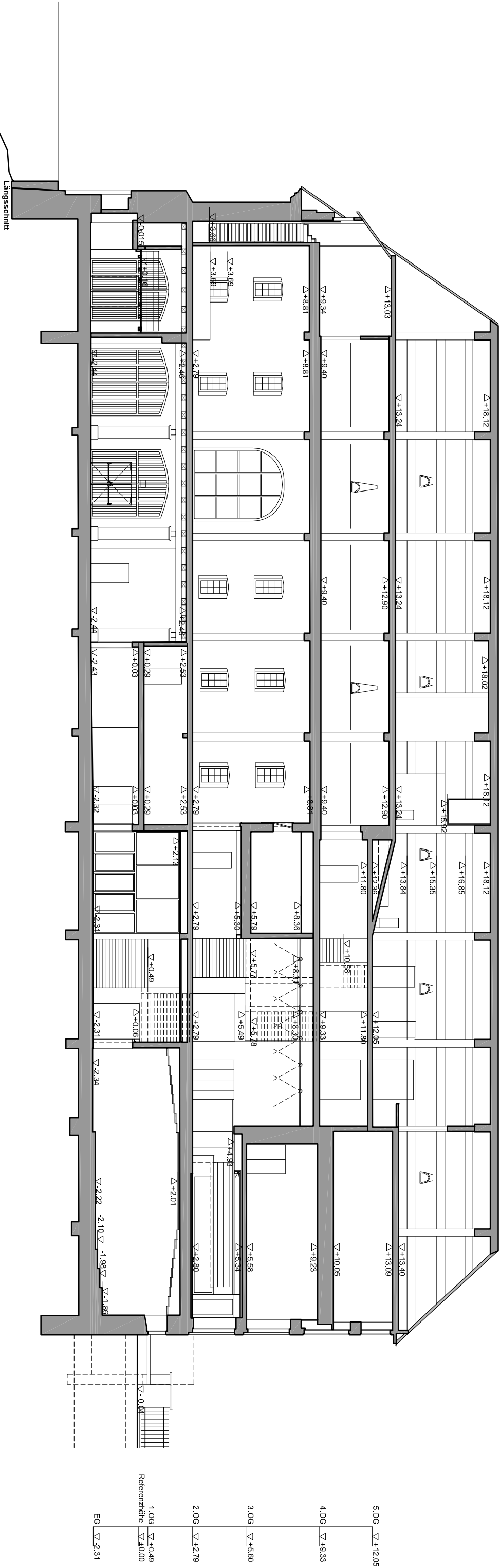
Landhaus		Fassade Nord	
Plantyp	Planersteller:ZS ±0.00 OKFB=+430.17 m ü.M.	PL_060811_62_LH_FN_FAS_200_ZS.pdf	
	Massstab:1:200	Grösse:A3	erstellt:040114
Bauherrschaft:	Solothurn Stadtbauamt, Abteilung Hochbau Baselstrasse 7, Postfach 460, 4502 Solothurn		revidiert:060811
Planverfasser:	ZULAUFG & SCHMIDLIN BSA SIA AG Bruggerstrasse 37b, 5400 Baden		
			</





Landhaus				Fassade Ost / Fassade West			
Planyp		Planersteller: ZS		PL_060811_62_LH_FO_FW_FAS_200_ZS.pdf			
± 0.00 OKFB= +430.17 m ü.M.		Massstab: 1:200		Grösse: A3		erstellt: 04.01.14	
Bauherrschaft:		Solothurn Stadtbauamt, Abteilung Hochbau		Tel 032 626 92 92 Fax /93		stadtbaumamt@solothurn.ch	
Planverfasser:		ZULAUFG & SCHMIDLIN BSA SIA AG		Tel 41 56 222 42 77 Fax 33		office@zulaufig-schmidlin.ch	
		Bruggstrasse 37b, 5400 Baden					





Landhaus

Längsschnitt / Querschnitt

PlanTyp Planersteller: ZS PL_060811_62_LH_SL_SO_SCH_200_ZS.pdf

±0.00 OKFB= +430.17 m ü.M. Massstab: A3 Grösse: A3 erstellt: 04.01.14 revidiert: 06.08.11

Bauherrschaft:

Solothurn Stadtbauamt, Abteilung Hochbau
Baselstrasse 7, Postfach 460, 4502 Solothurn

Planverfasser:

ZULAUFG & SCHMIDLIN BSA SIA AG
Bruggenstrasse 37b, 5400 Baden

Tel 41 56 222 42 77 Fax 33
office@zulaufig-schmidlin.ch