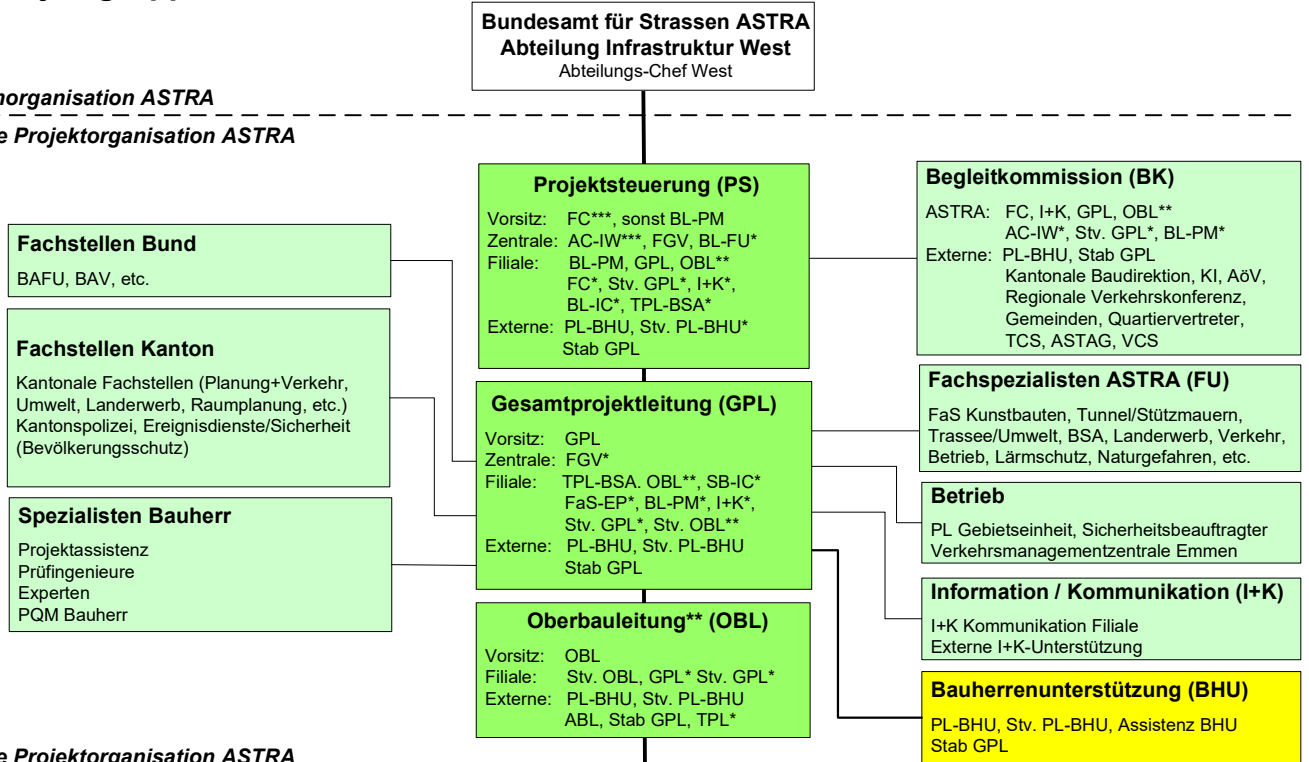


# Standardorganigramm Erhaltungsprojekte mit Projektgruppen

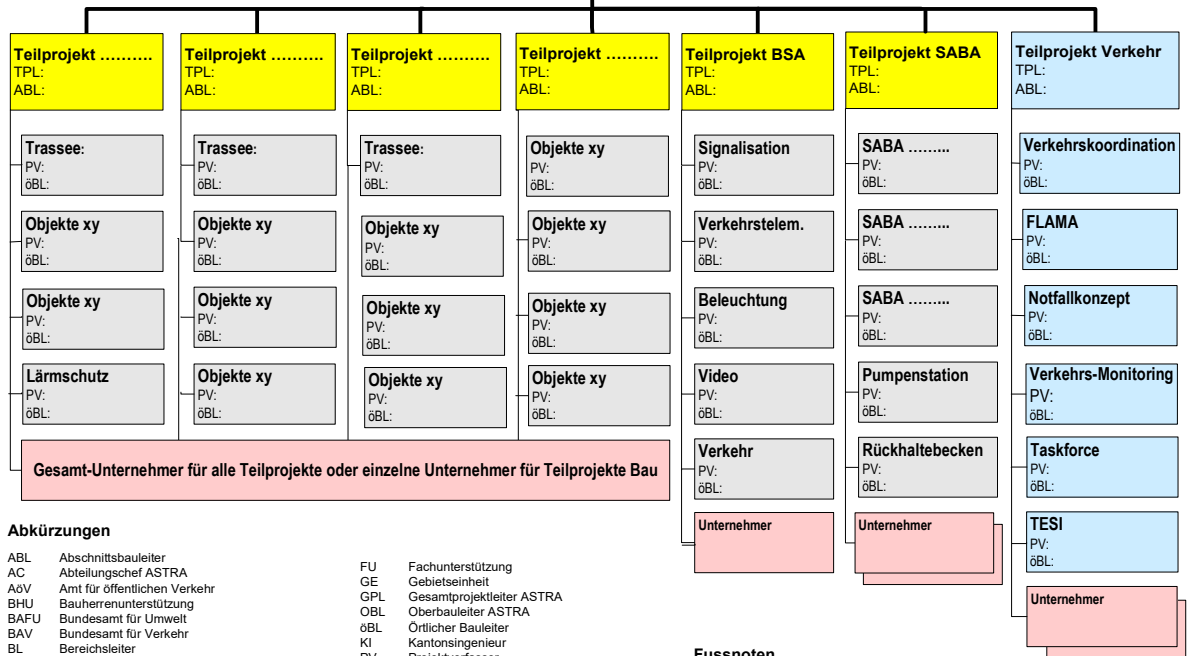
## Stammorganisation ASTRA

## Interne Projektorganisation ASTRA



## Interne Projektorganisation ASTRA

## Externe Projektorganisation



### Fussnoten

\* werden immer eingeladen und entscheiden selbst über die Teilnahme

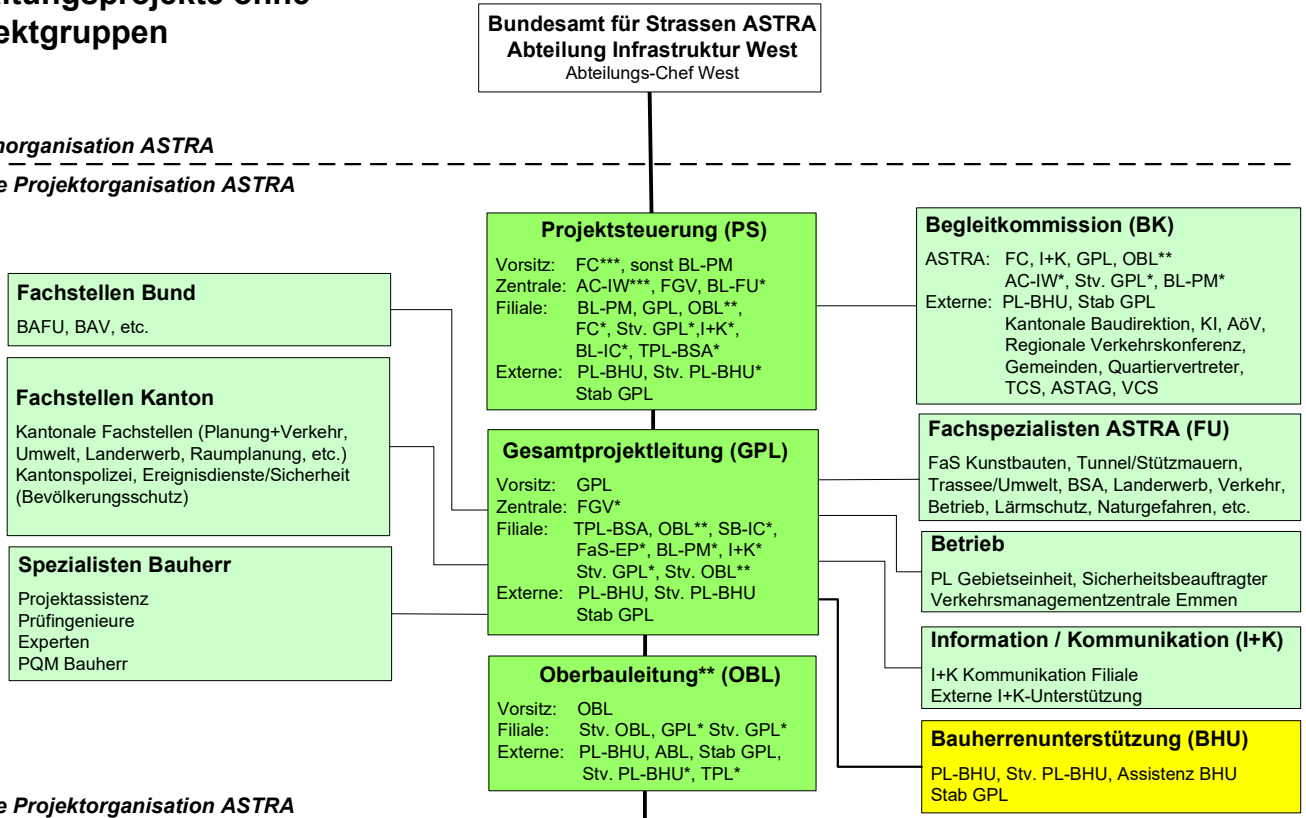
\*\* Oberbauleitung mit Funktionen OBL, ABL, öBL nur bei Realisierung

\*\*\* nur bei Schlüsselprojekten

## Standardorganigramm Erhaltungsprojekte ohne Projektgruppen

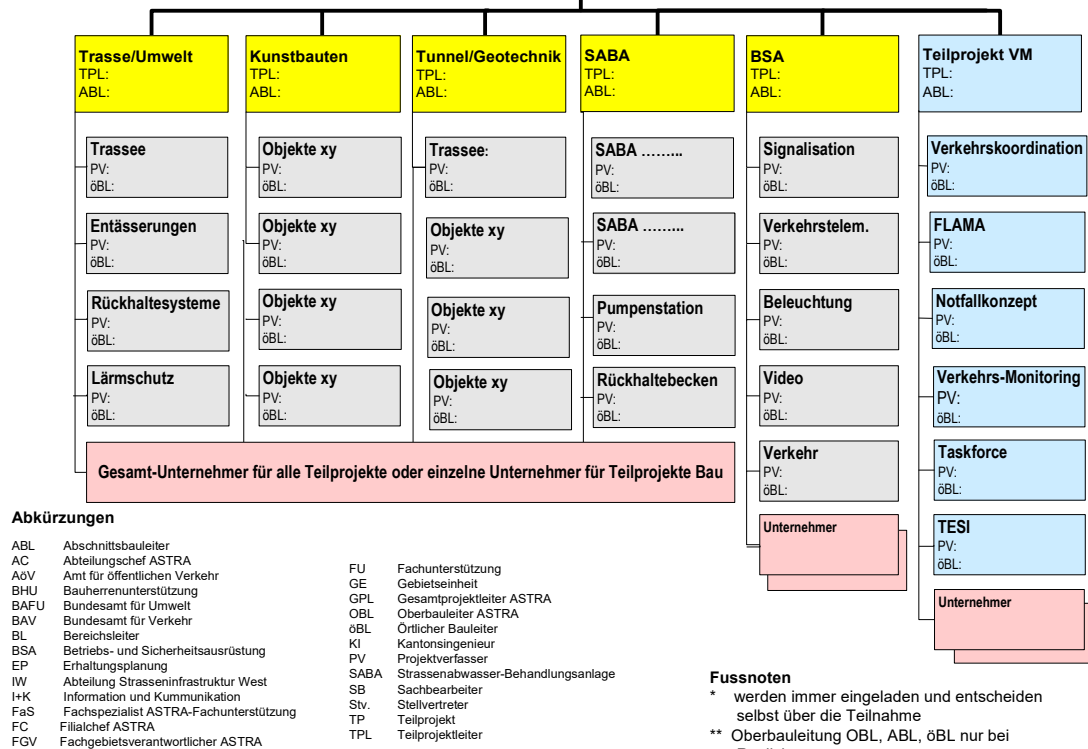
### Stammorganisation ASTRA

### Interne Projektorganisation ASTRA



### Interne Projektorganisation ASTRA

### Externe Projektorganisation

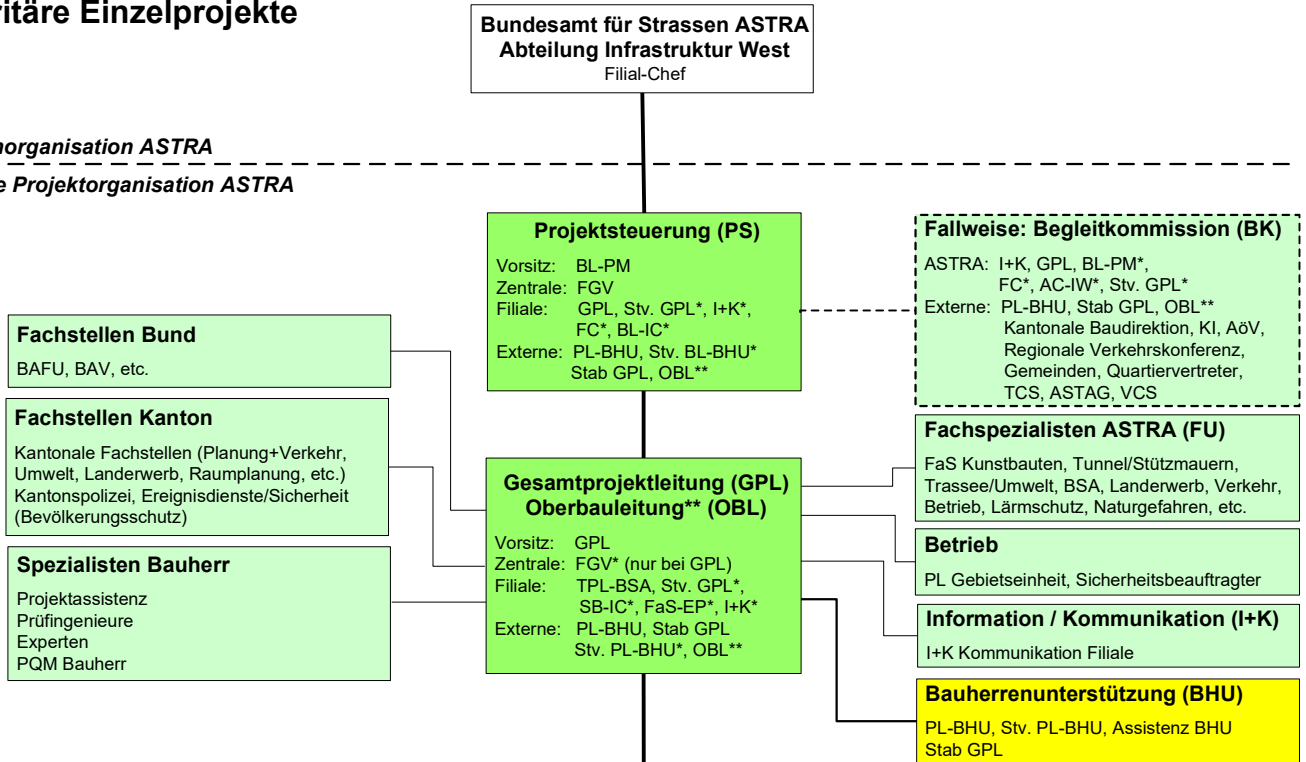




## Standardorganigramm prioritäre Einzelprojekte

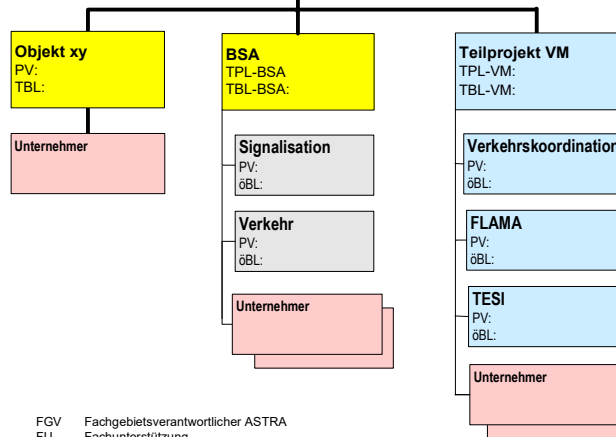
### Stammorganisation ASTRA

### Interne Projektorganisation ASTRA



### Interne Projektorganisation ASTRA

### Externe Projektorganisation



#### Abkürzungen

AC	Abteilungschef ASTRA
AöV	Amt für öffentlichen Verkehr
BHU	Bauherrenunterstützung
BAFU	Bundesamt für Umwelt
BAV	Bundesamt für Verkehr
BL	Bereichsleiter
BSA	Betriebs- und Sicherheitsausrüstung
EP	Erhaltungsplanung
IW	Abteilung Strasseninfrastruktur West
I+K	Information und Kommunikation
FaS	Fachspezialist ASTRA-Fachunterstützung
FC	Filialchef ASTRA

FGV	Fachgebietsverantwortlicher ASTRA
FU	Fachunterstützung
GE	Gebietseinheit
GPL	Gesamtprojektleiter ASTRA
OBL	Oberbauleiter
öBL	Örtlicher Bauleiter
KI	Kantonsingenieur
PV	Projektverfasser
SB	Sachbearbeiter
Stv.	Stellvertreter
TBL	Teilbauleiter
TPL	Teilprojektleiter

#### Fussnoten

- \* werden immer eingeladen und entscheiden selbst über die Teilnahme
- \*\* Oberbauleitung mit Funktionen OBL, TBL, öBL nur bei Realisierung



**Projektbezeichnung:** Kanton Wallis Migration IP Netz

**Projektnummer:** 200026

**Teilprojekt / Beschaffungsgegenstand:** Planerleistungen PV/öBL, IP-Netz BSA GE III  
**Vergabeverfahren:** offenes Verfahren

## Stammorganisation ASTRA

### Interne Projektorganisation ASTRA

### Interne Projektorganisation ASTRA

### Externe Projektorganisation

