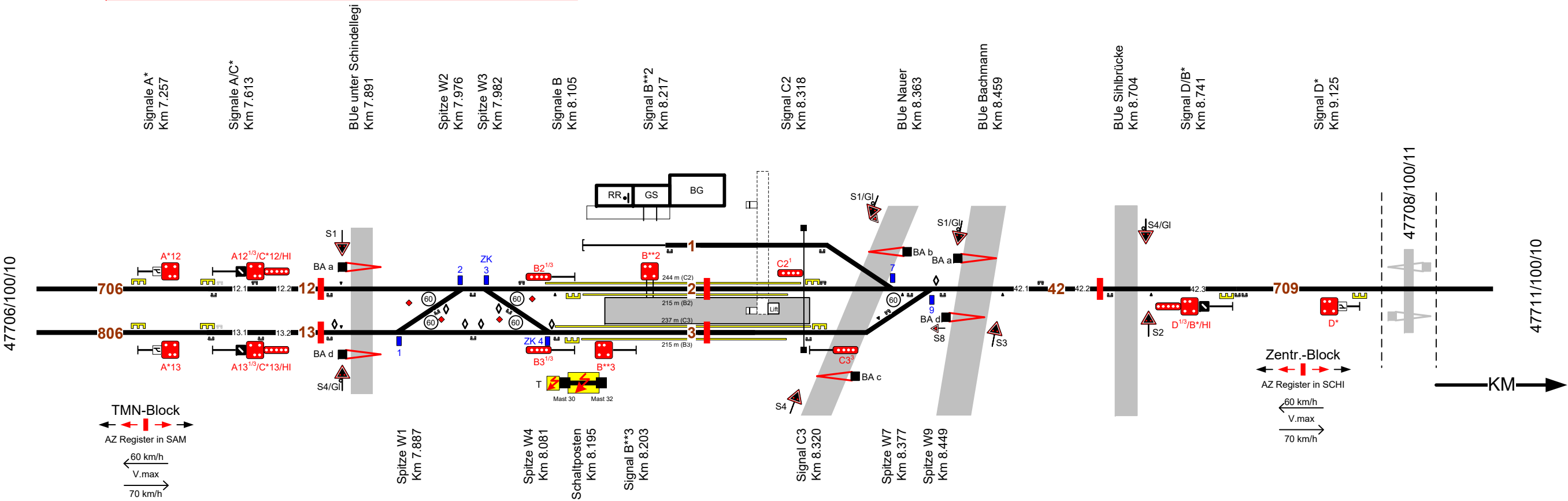


Seite
Samstagern

Verlängerte Weichenschenkel >8m ◇			
W Nr.	Weichenpunkt	Verlängerung	Nachbar Gleis / Weiche
W1	Spitze	14m	G13
W1	Schenkel rechts	16m	W4
W2	Schenkel links	11m	W1
W3	Schenkel rechts	2m	W4
W4	Spitze	12m	G3
W4	Schenkel links	24m	W1
W9	Spitze	17m	G42

Stellwerktyp Domino 69

Seite
Kaltenboden
(Biberbrugg)



Weichenheizung:

Bezirk 1 (Automat): W1, W2, W3, W4, W9
Bezirk 2 (Hand): W7

Nutzbare Gleislängen:

Gleis 1: 75 m (isoliert)
Gleis 1: 92 m (nicht isolierter Teil)
Gleis 2: → 263 m ← 218 m (269 m)
Gleis 3: → 212 m ← 237 m (237 m) (BUe frei)
Gleis 3: ← 267 m (267 m) (BUe belegt)

O / ZK bei Weiche 3 und 4 eingetragen / 21.05.2019, RHö
n / Bue 8.7 Signal S2 auf andere Strassenseite / 06.03.2018, RHö
m / Ebene verlängerte Weichenschenkel >8m erstellt / 10.03.2017 RHö
l / Positionsangabe B**2 und B**3 korrigiert / JHa 21.12.2016
k / Signal B2 rechts / Aze 20.04.2016
j / Bue unter Schindellegi km 7.891 / Aze 12.04.2016
i / Bue unter Schindellegi km 7.886 / Aze 08.03.2016
h / Bue unter Schindellegi km 7.891 / Aze 10.02.2016
g / Ebene maximale Geschwindigkeiten eingefügt / 11.12.2015, MEg

Schindellegi-Feusisberg

47708/100/10 Situation

Km 8.269

SO SÜDOSTBAHN

13.01.2014 CSö