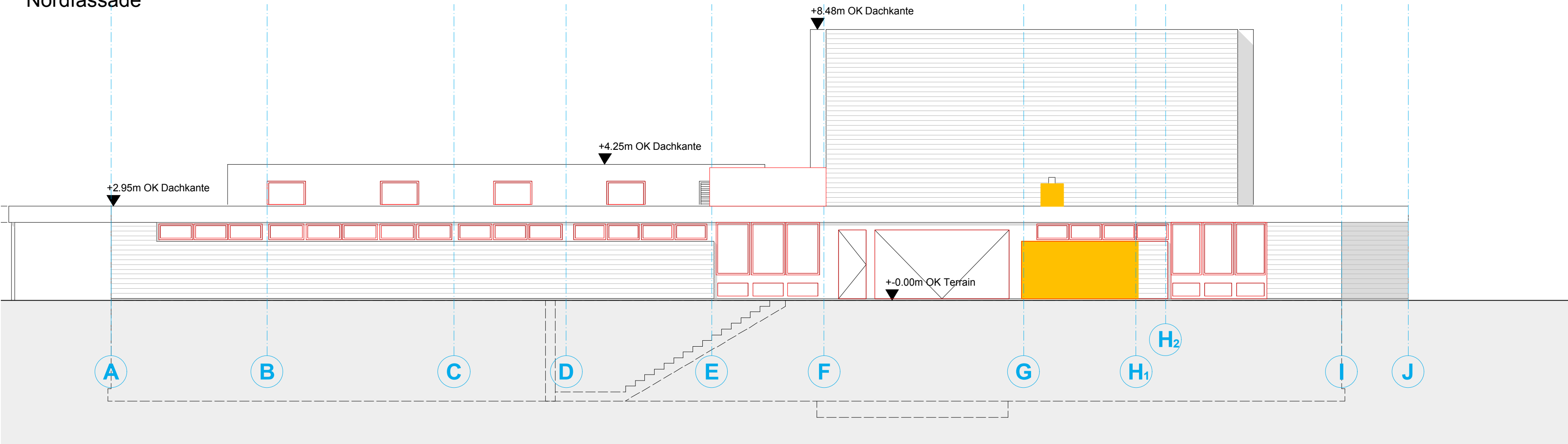


Nordfassade



Südfassade

+0.00 OK FB = 259.00 m.ü.M.

	OBJEKT	FRIEDHOFSGEBÄUDE BIRSFELDEN, LAVATERSTRASSE 41, 4127 BIRSFELDEN	PLAN NR.	544-100-006-00
	VP	Nord- und Südfassade	MASSSTAB	1:100
	BAUHERR	GEMEINDE BIRSFELDEN	GEZ	ns
	ARCHITEKT	OPLATEK ARCHITEKTEN AG LANGE GASSE 86 4052 BASEL tel: 061 226 99 00 fax: 061 226 99 01 architekt@oplatek.ch	GRÖSSE	A2
		www.oplatek.ch	DATUM	29.12.2017
			INDEX	-
			GEDRUCKT	14.6.2019