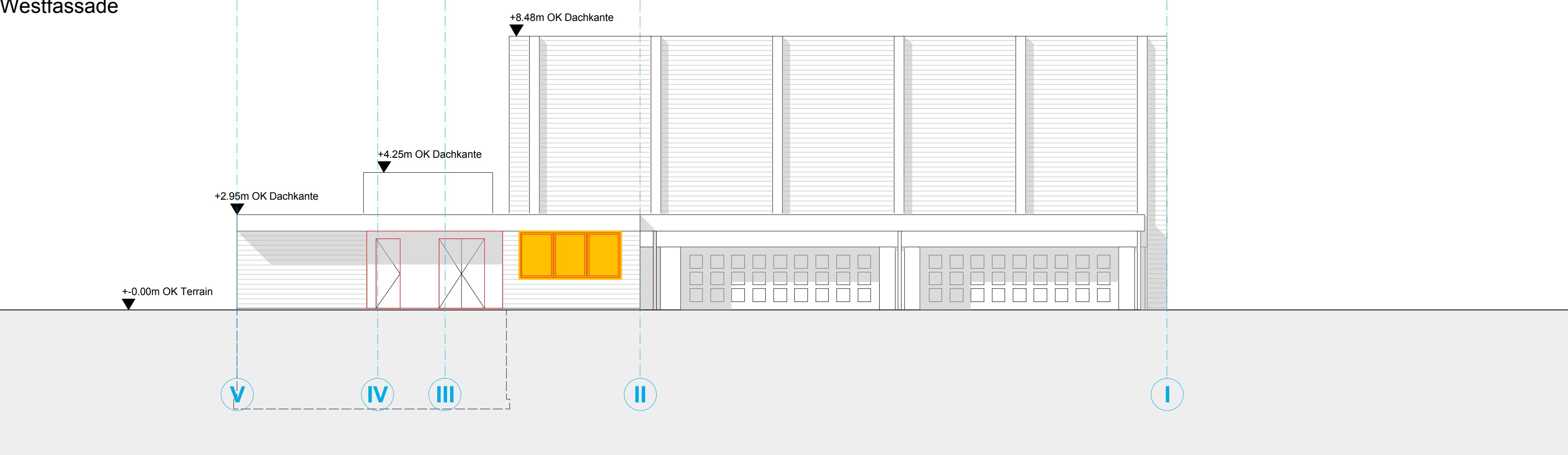


Westfassade



Ostfassade

+0.00 OK FB = 259.00 m.ü.M.

	OBJEKT	FRIEDHOFSGEBÄUDE BIRSFELDEN, LAVATERSTRASSE 41, 4127 BIRSFELDEN	PLAN NR.	544-100-005-00
	VP	West- und Ostfassade	MASSSTAB	1:100
			GEZ	ns
			GRÖSSE	A2
			DATUM	29.12.2017
	BAUHERR	GEMEINDE BIRSFELDEN	INDEX	-
	ARCHITEKT	OPLATEK ARCHITEKTEN AG LANGE GASSE 86 4052 BASEL tel: 061 226 99 00 fax: 061 226 99 01 architekt@oplatek.ch	GEDRUCKT	14.6.2019
		www.oplatek.ch		