

# ACARCHITECTES

ALEXANDRE CLERC ARCHITECTES

rte de la Fonderie 8c  
1705 Fribourg  
t 026 422 34 83  
f 026 422 34 93  
info@acarchitectes.ch  
www.acarchitectes.ch



Étude de faisabilité pour l'agrandissement et la rénovation du centre scolaire de Grolley

**VARIANTE RETENUE ET DEVIS ESTIMATIF \_ 24.09.2019**



ACARCHITECTES

ALEXANDRE CLERC ARCHITECTES

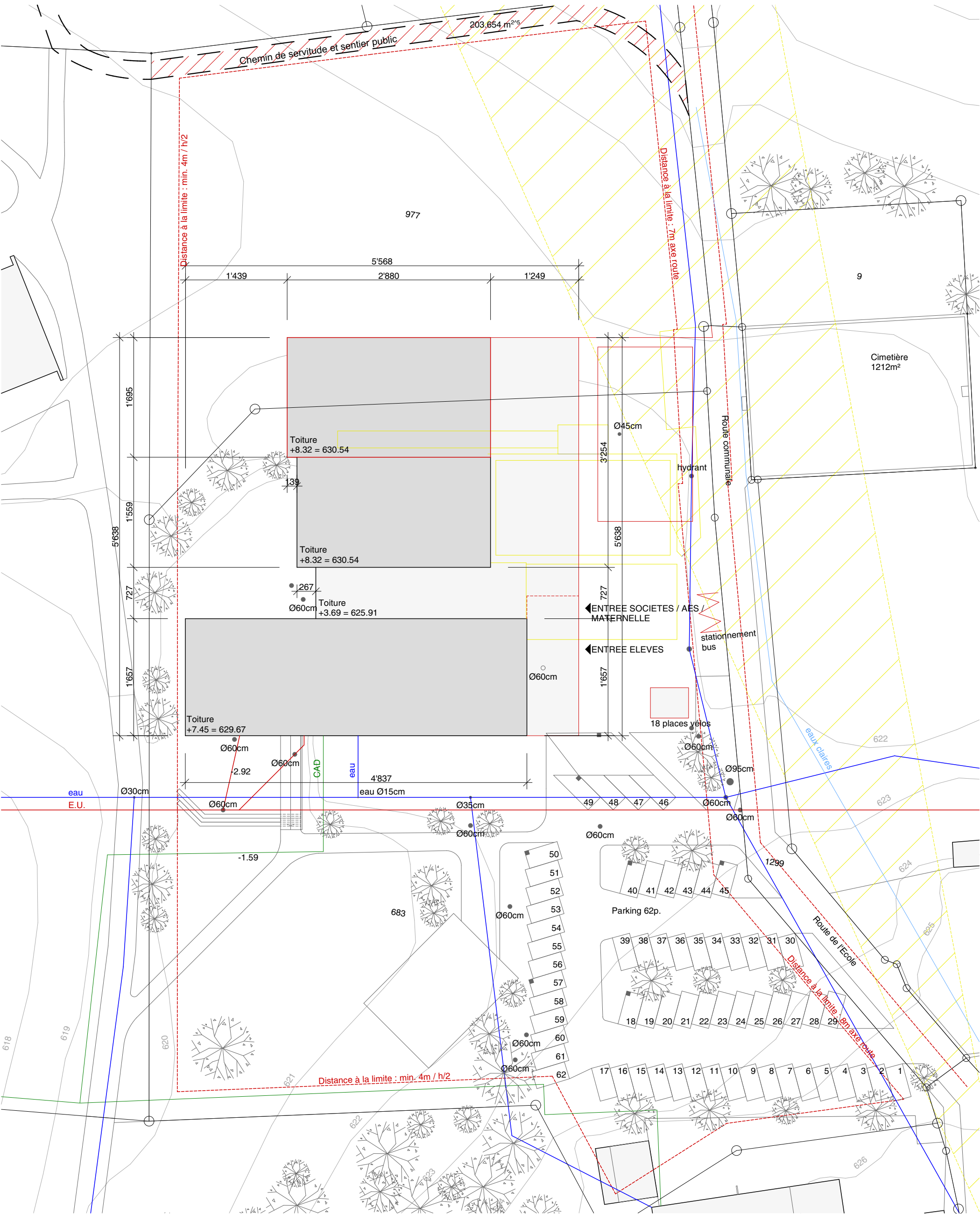
Rte de la Fonderie 8c  
CP 142  
1705 Fribourg  
T 026 422 34 83  
F 026 422 34 93  
info@acarchitectes.ch  
www.acarchitectes.ch

efCSG\_Etude de faisabilité pour l'agrandissement et la rénovation  
du centre scolaire de Grolley  
Commune de Grolley (FR)

var. 1 halle de gym, salles de classes existantes

efCSG\_100\_00\_Situation

échelle : 1:500    format : A3    dessin : ms  
dates : 20.11.2019



ACARCHITECTES

ALEXANDRE CLERC ARCHITECTES

Rte de la Fonderie 8c  
CP 142  
1705 Fribourg  
T 026 422 34 83  
F 026 422 34 93  
info@acarchitectes.ch  
www.acarchitectes.ch

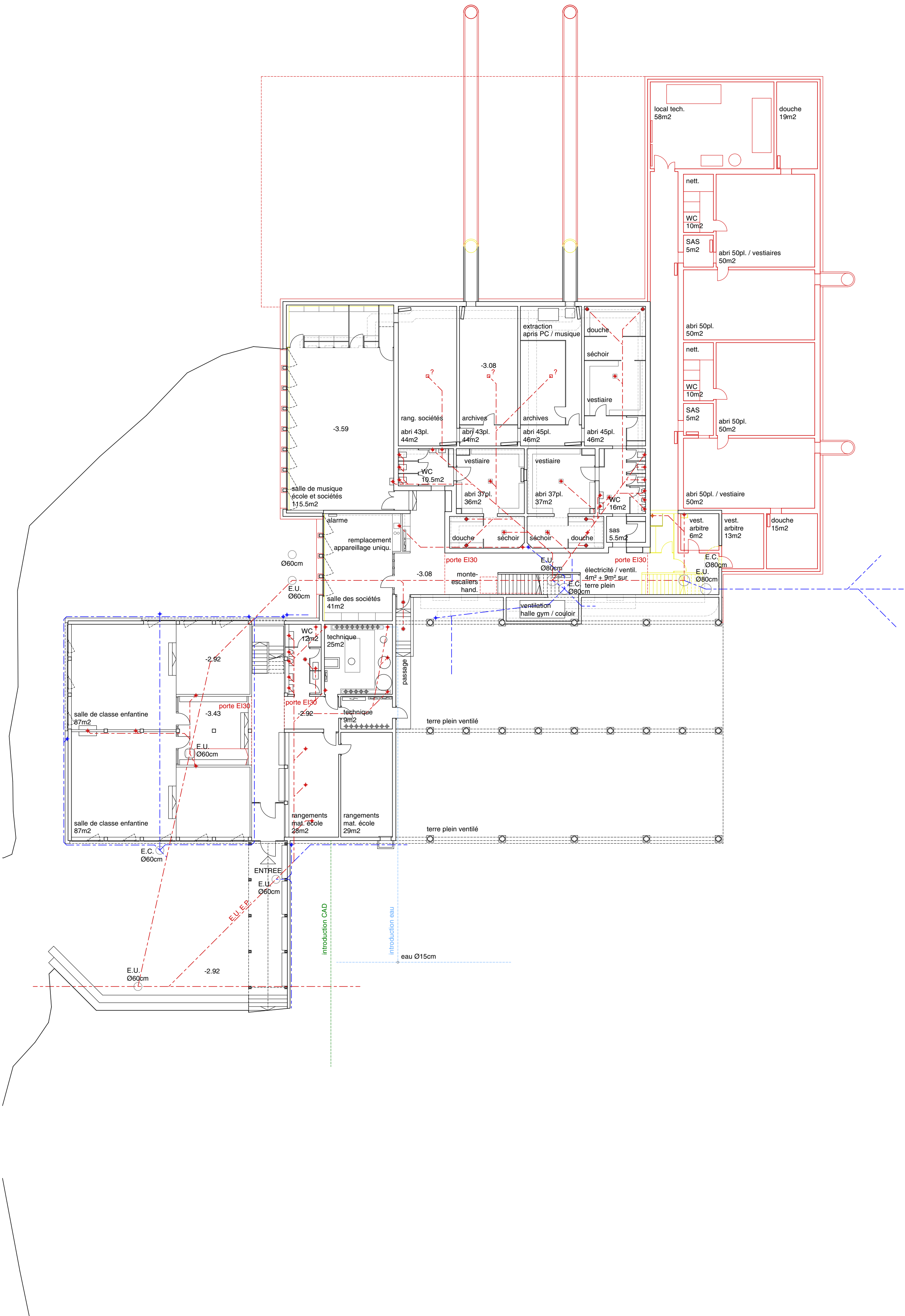
efCSG\_Etude de faisabilité pour l'agrandissement et la rénovation  
du centre scolaire de Grolley

Commune de Grolley (FR)

var. 1 halle de gym, salles de classes existantes

efCSG\_100\_10\_Rez inférieur

échelle : 1:200    format : A2    dessin : ms  
dates : 20.11.2019





ACARCHITECTES

ALEXANDRE CLERC ARCHITECTES

Rte de la Fonderie 8c  
CP 142  
1705 Fribourg  
T 026 422 34 83  
F 026 422 34 93  
info@acarchitectes.ch  
www.acarchitectes.ch

efCSG\_Etude de faisabilité pour l'agrandissement et la rénovation  
du centre scolaire de Grolley

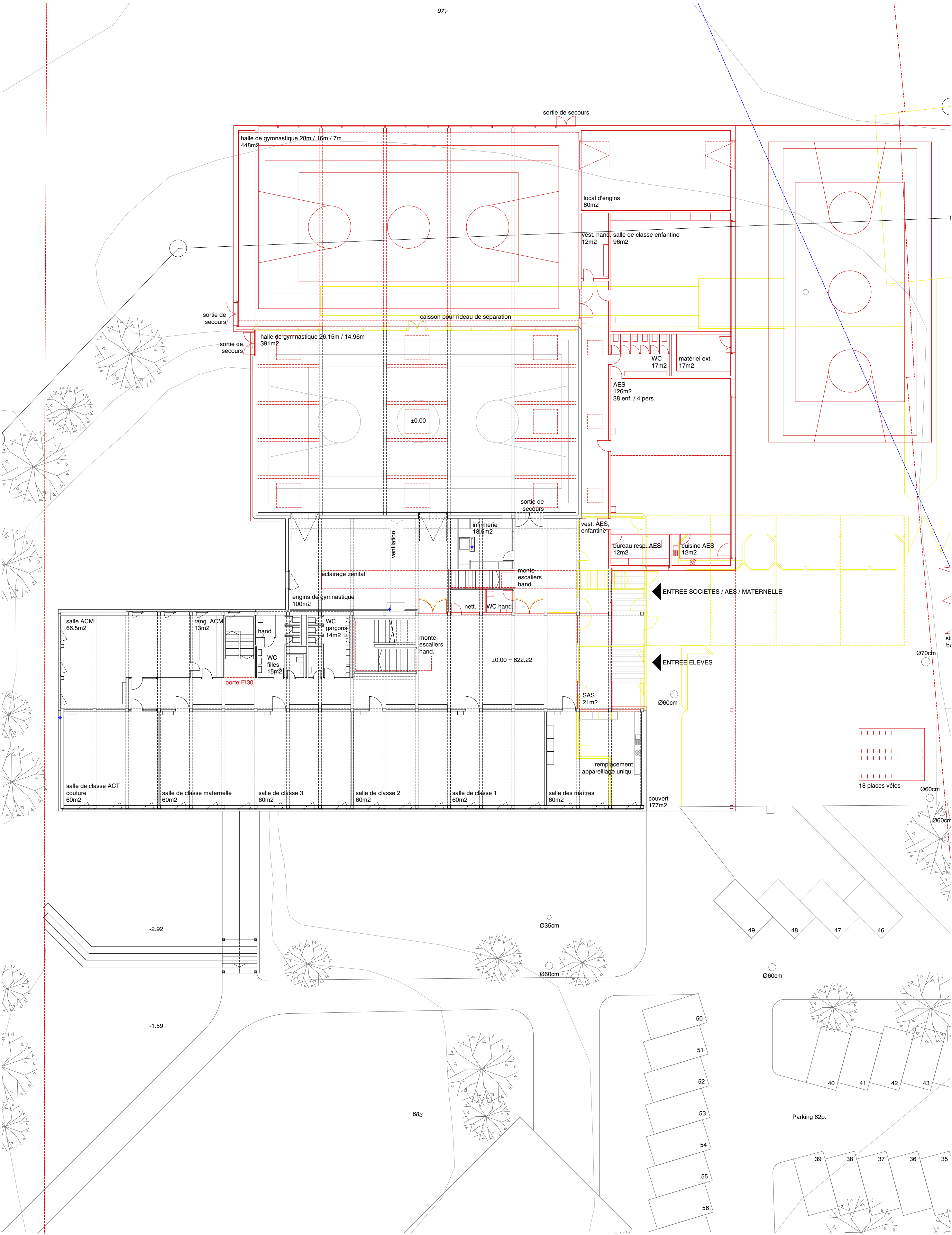
Commune de Grolley (FR)

var. 1 halle de gym, salles de classes existantes

efCSG\_100\_11\_Rez-de-chaussée

échelle : 1:200 format : A2 dessin : ms  
dates : 20.11.2019

977



ACARCHITECTES

ALEXANDRE CLERC ARCHITECTES

Rte de la Fonderie 8c  
CP 142  
1705 Fribourg  
T 026 422 34 83  
F 026 422 34 93  
info@acarchitectes.ch  
www.acarchitectes.ch

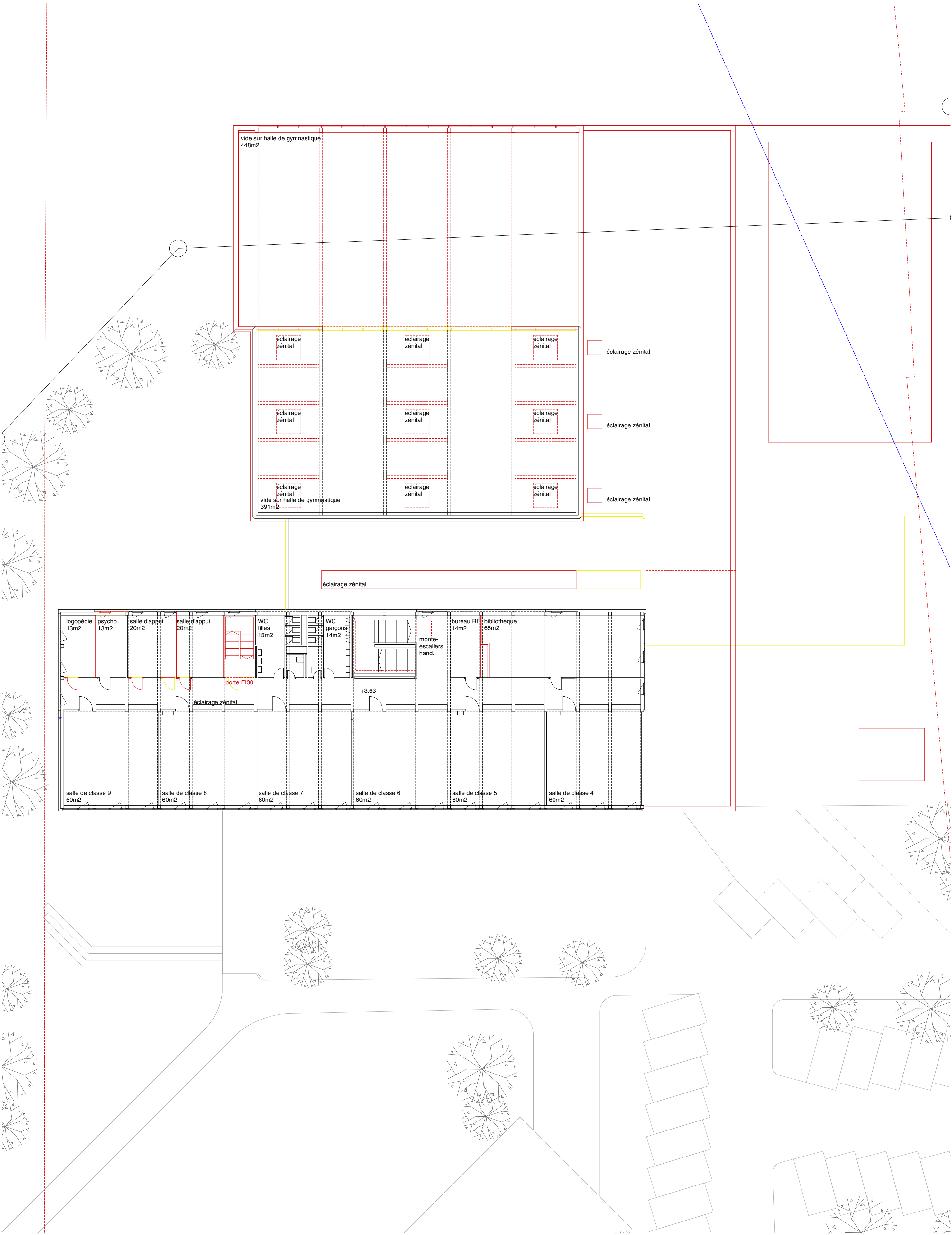
efCSG\_Etude de faisabilité pour l'agrandissement et la rénovation  
du centre scolaire de Grolley

Commune de Grolley (FR)

var. 1 halle de gym, salles de classes existantes

efCSG\_100\_12\_Etage

échelle : 1:200    format : A2    dessin : ms  
dates : 20.11.2019



ACARCHITECTES

ALEXANDRE CLERC ARCHITECTES

Rte de la Fonderie 8c  
CP 142  
1705 Fribourg  
T 026 422 34 83  
F 026 422 34 93  
info@acarchitectes.ch  
www.acarchitectes.ch

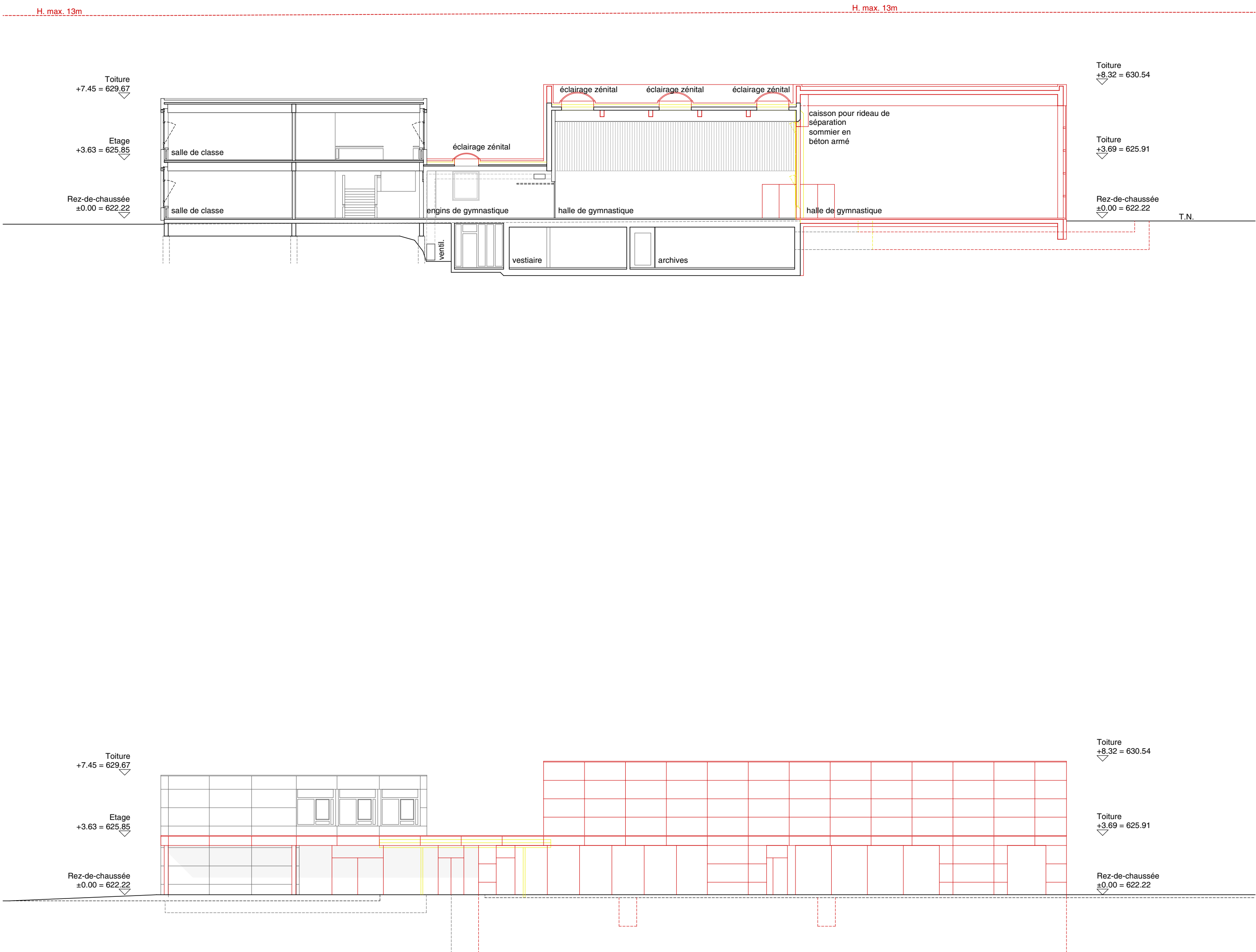
efCSG\_Etude de faisabilité pour l'agrandissement et la rénovation  
du centre scolaire de Grolley

Commune de Grolley (FR)

var. 1 halle de gym, salles de classes existantes

efCSG\_100\_51\_Coupe Façade

échelle : 1:200    format : A2    dessin : ms  
dates : 20.11.2019



Récapitulation de l'estimation sommaire de l'étude de faisabilité

Descriptif des travaux	CFC 1	CFC 2	CFC 4	CFC 5	CFC 6	CFC 9	Total
	travaux préparatoires	bâtiments	Aménagements extérieurs	Frais secondaires	Subventions	Mobilier et frais d'exploitation	
MISE AUX NORMES AEAI DES BÂTIMENTS EXISTANTS	7'600 CHF/TTC	257'150 CHF/TTC		13'250 CHF/TTC			278'000 CHF/TTC
CFC 112 Démolition, évacuation	7'600						
CFC 211 Maçonnerie		12'900					
CFC 221.9 Eléments métalliques préconfectionnés		150'000					
CFC 230 Installations électriques		26'950					
CFC 272 Ouvrages métalliques		8'900					
CFC 273 Menuiserie		18'200					
CFC 283.2 Plafonds en panneaux de plâtre		7'350					
CFC 285 Peinture		3'300					
CFC 29 Honoraires mandataires (y-c CFC 1)		29'550					
CFC 5 Frais secondaires				13'250			
REALISATION DE DEUX MONTE-PERSONNES A MOBILITE REDUITE DES BÂTIMENTS EXISTANTS		64'750 CHF/TTC		3'250 CHF/TTC			68'000 CHF/TTC
CFC 230 Installations électriques		4'300					
CFC 269 Monte personnes pour escalier		53'450					
CFC 29 Honoraires mandataires		7'000					
CFC 5 Frais secondaires				3'250			
TRAVAUX PRINCIPAUX DE REFECTIONS DES BÂTIMENTS EXISTANTS	55'150 CHF/TTC	1'008'150 CHF/TTC		50'700 CHF/TTC			1'114'000 CHF/TTC
RENOVATION COMPLETE DES FACADES DE LA SALLE DE SPORT	39'550	448'000		21'900			
CFC 112 Démolition, évacuation	39'550						
CFC 201 Fouilles (pour isolation pieds de façade)		2'400					
CFC 211.1 Echafaudages (location 9 mois)		39'500					
CFC 221.4 Fenêtres en aluminium		53'150					
CFC 222 Ferblanterie (couvertine)		16'850					
CFC 224 Etanchéité, y compris pieds de façade		5'450					
CFC 224.9 Façades ventilées		282'450					
CFC 29 Honoraires mandataires (y-c CFC 1)		48'200					
CFC 5 Frais secondaires				21'900			
FERBLANTERIE - COUVERTURE - ETANCHEITE	5'600	38'950		2'250			
CFC 112 Démolition, évacuation	5'600						
CFC 224.1 Etanchéités		10'900					
CFC 224.3 Vitrages toits plats		23'650					
CFC 29 Honoraires mandataires		4'400					
CFC 5 Frais secondaires				2'250			
INSTALLATIONS ELECTRIQUES	10'000	133'150		7'150			
CFC 112 Démolition, évacuation	10'000						
CFC 230 Installations électriques		112'000					
CFC 29 Honoraires mandataires		21'150					
CFC 5 Frais secondaires				7'150			
INSTALLATIONS DE CHAUFFAGE		43'400		2'150			
CFC 112 Démolition, évacuation							
CFC 240 Installations de chauffage		34'450					
CFC 29 Honoraires mandataires		8'950					
CFC 5 Frais secondaires				2'150			
INSTALLATIONS DE VENTILATION		27'150		1'350			
CFC 112 Démolition, évacuation							
CFC 244 Installations de ventilation		21'550					
CFC 29 Honoraires mandataires		5'600					
CFC 5 Frais secondaires				1'350			
INSTALLATIONS MCR		29'850		1'500			
CFC 112 Démolition, évacuation							
CFC 247 Installations MCR		23'700					
CFC 29 Honoraires mandataires		6'150					
CFC 5 Frais secondaires				1'500			
INSTALLATIONS SANITAIRES		287'650		14'400			
CFC 112 Démolition, évacuation							
CFC 250 Installations sanitaires		228'300					
CFC 29 Honoraires mandataires (y-c CFC 1)		59'350					
CFC 5 Frais secondaires				14'400			
TRAVAUX DE TRANSFORMATION DES BÂTIMENTS EXISTANTS	100'250 CHF/TTC	721'650 CHF/TTC		41'100 CHF/TTC			863'000 CHF/TTC
CFC 112 Démolition, évacuation	78'200						
CFC 149 Désamiantage (faïences des gaines)	22'050						
CFC 211 Maçonnerie		31'050					
CFC 213 Construction métallique		19'400					
CFC 215.5 Revêtement façade (couvert d'entrée)		25'150					
CFC 221.4 Fenêtres et portes en aluminium		78'100					
CFC 224.1 Etanchéités		30'150					
CFC 224.3 Vitrages toits plats		36'850					
CFC 230 Installations électriques		16'150					
CFC 244 Installations de ventilation		86'150					
CFC 250 Installations sanitaires		16'150					
CFC 271 Plâtrerie		24'400					
CFC 273 Menuiserie		95'650					
CFC 281.0 Chapes		10'400					
CFC 281.2 Revêtements sols synthétiques		36'900					
CFC 281.4 Revêtements sols en béton lavé		22'100					
CFC 281.6 Carrelages		23'700					
CFC 281.7 Revêtements de sols en bois		19'250					
CFC 283.4 Plafonds en bois		31'550					
CFC 285 Peinture		23'700					
CFC 29 Honoraires mandataires (y-c CFC 1)		94'850					
CFC 5 Frais secondaires				41'100			
NOUVEAUX LOCAUX ET ADAPTATIONS AUX BÂTIMENTS EXISTANTS	110'000 CHF/TTC	5'520'000 CHF/TTC	416'000 CHF/TTC	331'000 CHF/TTC		300'000 CHF/TTC	6'677'000 CHF/TTC
CFC 1 Travaux préparatoires	110'000						
CFC 20-28 Bâtiments		4'526'400					
CFC 29 Honoraires mandataires		993'600					
CFC 4 Aménagements extérieurs			366'500				
CFC 49 Honoraires mandataires			49'500				
CFC 5 Frais secondaires				331'000			
CFC 9 Mobilier (y-c frais d'exploitation - engins sport, cuisine AES,...)						282'000	
CFC 99 Honoraires mandataires						18'000	
TOTAL SANS DEDUCTION SUBVENTIONS	273'000 CHF/TTC	7'571'700 CHF/TTC	416'000 CHF/TTC	439'300 CHF/TTC		300'000 CHF/TTC	9'000'000 CHF/TTC
SUBVENTIONS					-425'000 CHF/TTC		
TOTAL AVEC DEDUCTIONS SUBVENTIONS	273'000 CHF/TTC	7'571'700 CHF/TTC	416'000 CHF/TTC	439'300 CHF/TTC	-425'000 CHF/TTC	300'000 CHF/TTC	8'575'000 CHF/TTC