

Sports 5

Avenue des Sports 5, 1400 Yverdon-les-Bains

Etude de faisabilité
04.04.18

I  Philippe Gilliéron
Bureau d'architecture

Av. Haldimand 1, 1400 Yverdon-les-Bains
Tél: 024 424 2 60 - Fax 024 424 25 69
E-mail : architecture@ph-gillieron.ch



I  Philippe Gilliéron

Bureau d'architecture
Avenue Haldimand 1
1400 Yverdon-les-Bains
Tél. 024 424 25 60 - Fax 024 424 25 69
E-mail : architecture@ph-gillieron.ch

Sports 5

Avenue des Sports 5 Yverdon-les-Bains 1400
Parcelle n° 2352
Etude de faisabilité

R00 | Rez-de-chaussée.

ETUDE	Plan n° — —
Echelle 1:500	Date 19.02.2018
Format A3	Dess. MaC

Seuls les plans approuvés par l'architecte et la direction des travaux sont considérés aptes à l'exécution. Les entreprises sont responsables d'obtenir les plans à jour auprès de la direction des travaux avant exécution.



- Hôtellerie**
- Hébergement étudiant**
- Restaurant - brasserie**
- Sport**
- Culture**
- Espace coworking**

I Philippe Gilliéron

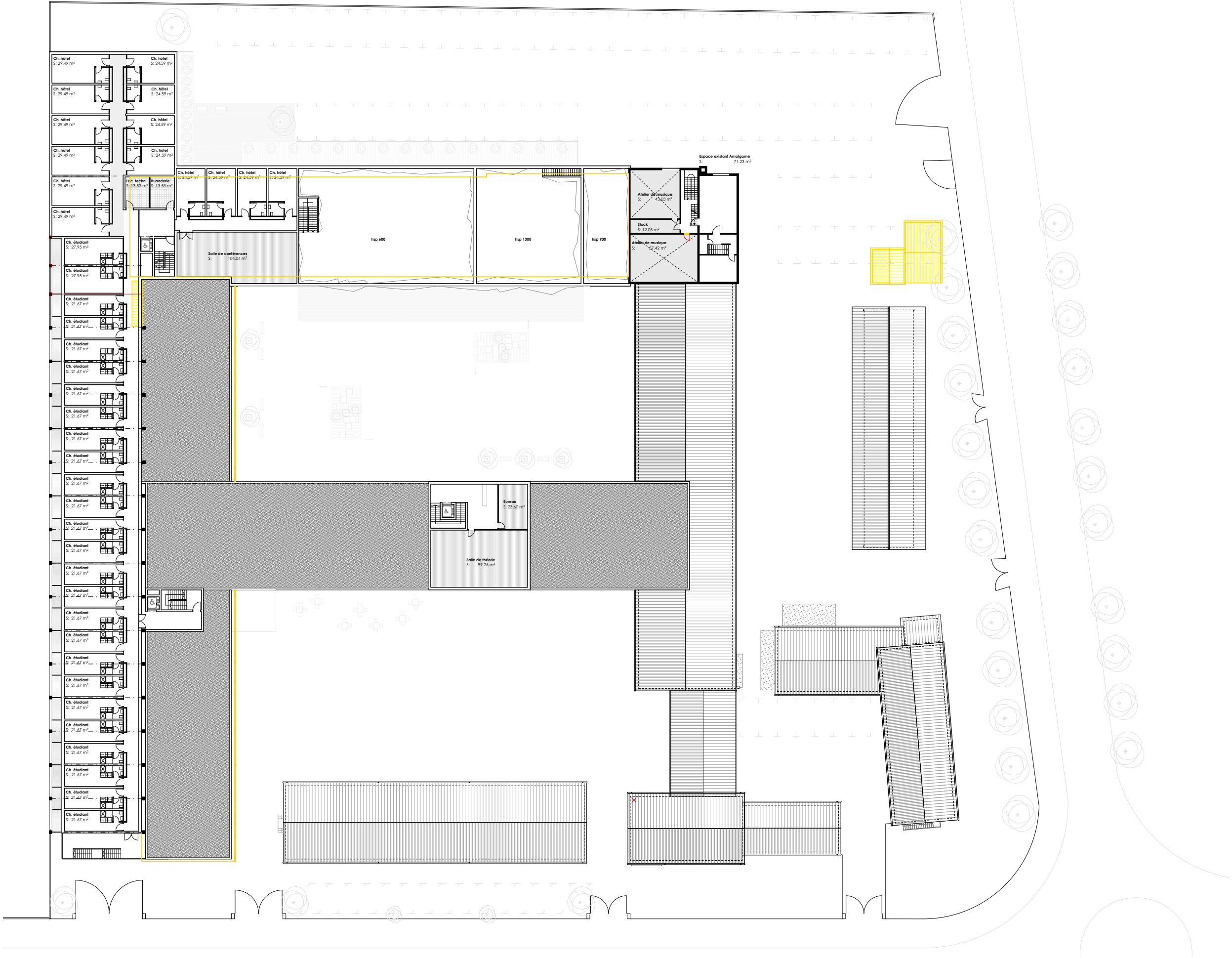
Bureau d'architecture
Avenue Haldimand 1
1400 Yverdon-les-Bains
Tél. 024 424 25 60 - Fax 024 424 25 69
E-mail : architecture@ph-gillieron.ch

Sports 5

Avenue des Sports 5 Yverdon-les-Bains 1400
Parcelle n° 2352
Etude de faisabilité

R00 | Rez-de-chaussée. Schéma.

ETUDE	Plan n° — —	Seuls les plans approuvés par l'architecte et la direction des travaux sont considérés aptes à l'exécution. Les entreprises sont responsables d'obtenir les plans à jour auprès de la direction des travaux avant exécution.
Echelle 1:500	Date 19.02.2018	
Format A3	Dess. MaC	



I Philippe Gilliéron

Bureau d'architecture
Avenue Haldimand 1
1400 Yverdon-les-Bains
Tél. 024 424 25 60 - Fax 024 424 25 69
E-mail : architecture@ph-gillieron.ch

Sports 5

Avenue des Sports 5 Yverdon-les-Bains 1400
Parcelle n° 2352
Etude de faisabilité

P02 | 2e étage.

ETUDE	Plan n° - -	Seuls les plans approuvés par l'architecte et la direction des travaux sont considérés aptes à l'exécution. Les entreprises sont responsables d'obtenir les plans à jour auprès de la direction des travaux avant exécution.
Echelle 1:500	Date 19.02.2018	
Format A3	Dess. MaC	

Schéma programmatique



Hébergement étudiant



Restaurations diverses



Hôtellerie



Fitness
salle de force



Danse



Escalade



Judo



Espace co-working



Garderie

Centre culturel
Expo



Espaces de
répétition/création



Bureaux
Espace travail



Espaces de
répétition/création



Stockage



Réparation



Amalgame



Espaces
création
musicale



I Philippe Gilliéron

Bureau d'architecture
Avenue Haldimand 1
1400 Yverdon-les-Bains
Tél. 024 424 25 60 - Fax 024 424 25 69
E-mail : architecture@ph-gillieron.ch

Sports 5

Avenue des Sports 5 Yverdon-les-Bains 1400
Parcelle n° 2352
Etude de faisabilité

S01 | Schéma programmatique

ETUDE

Echelle 2:1

Format A3

Plan n° - -

Date 19.02.2018

Dess. MaC

Seuls les plans approuvés par l'architecte et la direction des travaux sont considérés aptes à l'exécution. Les entreprises sont responsables d'obtenir les plans à jour auprès de la direction des travaux avant exécution.

Ville/promoteur



Hébergement étudiant



Restaurations diverses



Hôtellerie



Fitness
salle de force



Danse



Escalade



Judo



Espace co-working



Garderie

Centre culturel
Expo



Espaces de
répétition/création



Bureaux
Espace travail



Espaces de
répétition/création



Stockage



Réparation



Amalgame



Espaces
création
musicale



I Philippe Gilliéron

Bureau d'architecture
Avenue Haldimand 1
1400 Yverdon-les-Bains
Tél. 024 424 25 60 - Fax 024 424 25 69
E-mail : architecture@ph-gillieron.ch

Sports 5

Avenue des Sports 5 Yverdon-les-Bains 1400
Parcelle n° 2352
Etude de faisabilité

S02 | Schéma répartition

ETUDE

Echelle 2:1

Format A3

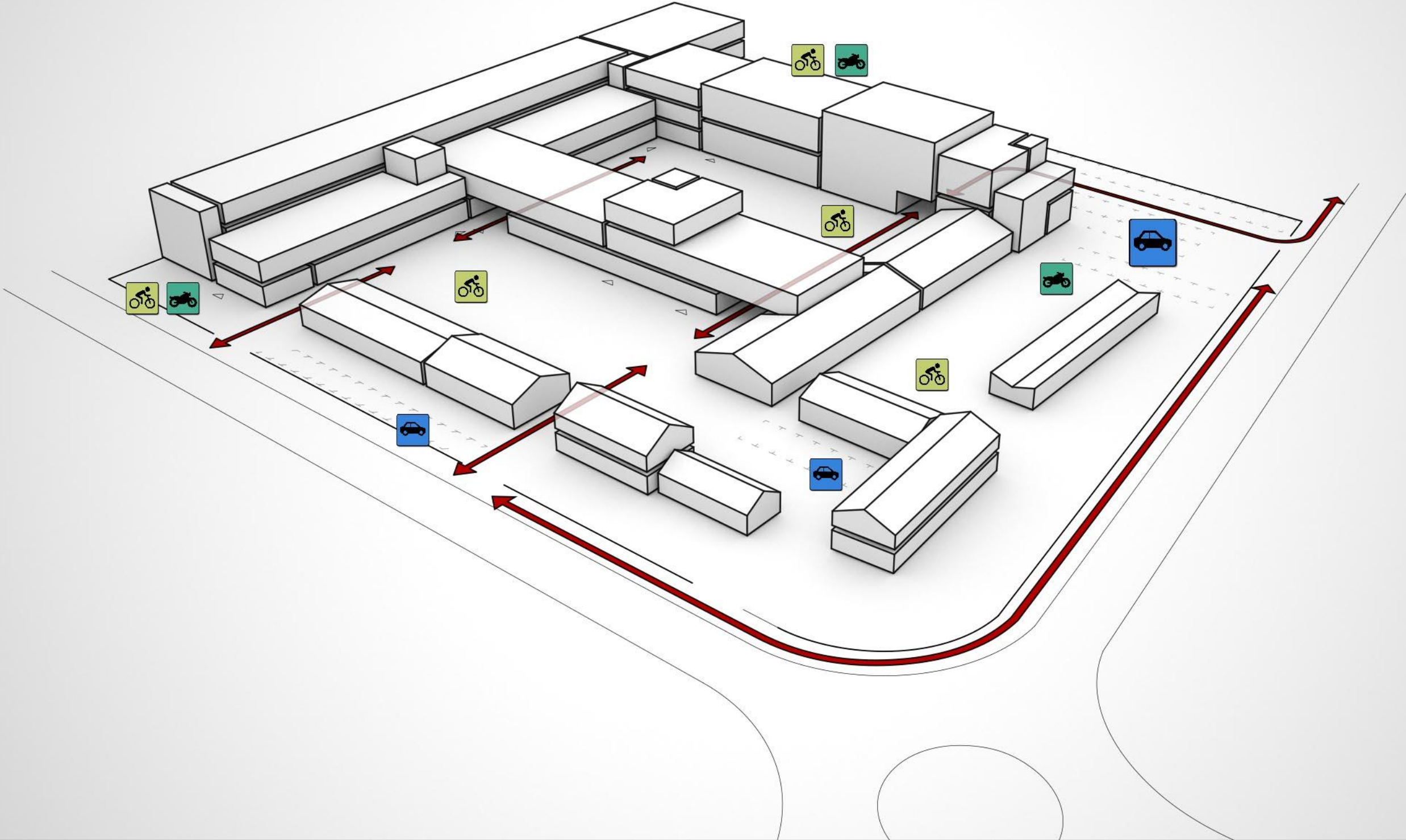
Plan n° - -

Date 19.02.2018

Dess. MaC

Seuls les plans approuvés par l'architecte
et la direction des travaux sont
considérés aptes à l'exécution. Les
entreprises sont responsables d'obtenir les
plans à jour auprès de la direction des
travaux avant exécution.

Circulation mobilité douce / stationnement



I  Philippe Gilliéron

Bureau d'architecture
Avenue Haldimand 1
1400 Yverdon-les-Bains
Tél. 024 424 25 60 - Fax 024 424 25 69
E-mail : architecture@ph-gillieron.ch

Sports 5

Avenue des Sports 5 Yverdon-les-Bains 1400
Parcelle n° 2352
Etude de faisabilité

S03 | Schéma circulation

ETUDE

Plan n° - -

Echelle 2:1

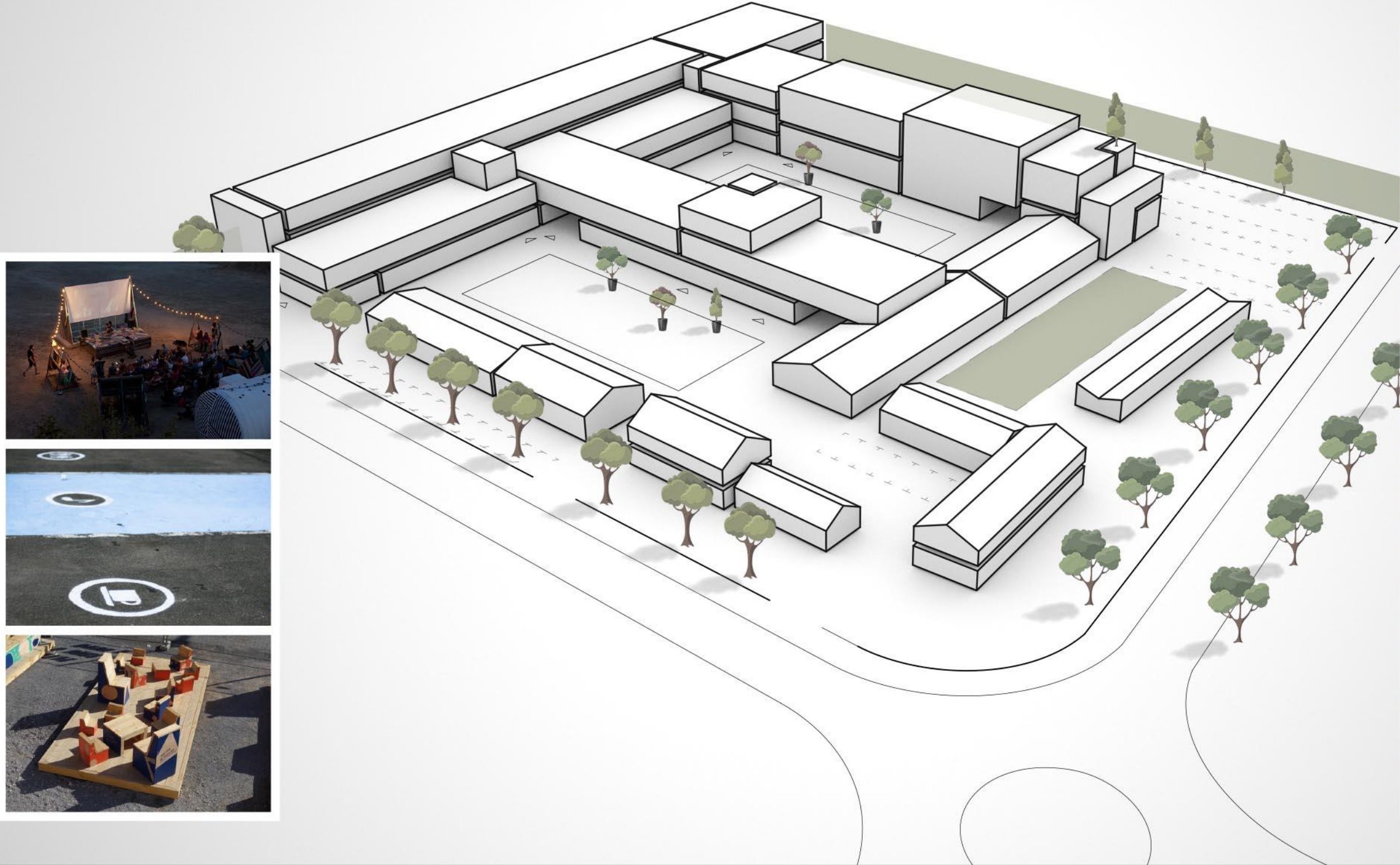
Date 19.02.2018

Format A3

Dess. MaC

Seuls les plans approuvés par l'architecte et la direction des travaux sont considérés aptes à l'exécution. Les entreprises sont responsables d'obtenir les plans à jour auprès de la direction des travaux avant exécution.

Images de référence extérieures



I  Philippe Gilliéron

Bureau d'architecture
Avenue Haldimand 1
1400 Yverdon-les-Bains
Tél. 024 424 25 60 - Fax 024 424 25 69
E-mail : architecture@ph-gillieron.ch

Sports 5

Avenue des Sports 5 Yverdon-les-Bains 1400
Parcelle n° 2352
Etude de faisabilité

S04 | Schéma places

ETUDE

Echelle 2:1

Format A3

Plan n° - -

Date 19.02.2018

Dess. MaC

Seuls les plans approuvés par l'architecte et la direction des travaux sont considérés aptes à l'exécution. Les entreprises sont responsables d'obtenir les plans à jour auprès de la direction des travaux avant exécution.