



Schweizerische Eidgenossenschaft
Confédération suisse
Confederazione Svizzera
Confederaziun svizra

Eidgenössisches Departement für
Umwelt, Verkehr, Energie und Kommunikation UVEK
Bundesamt für Strassen ASTRA

Juni 2019

Neukonzeption Forschung im Strassenwesen Überblick über die gewählte Lösungsvariante

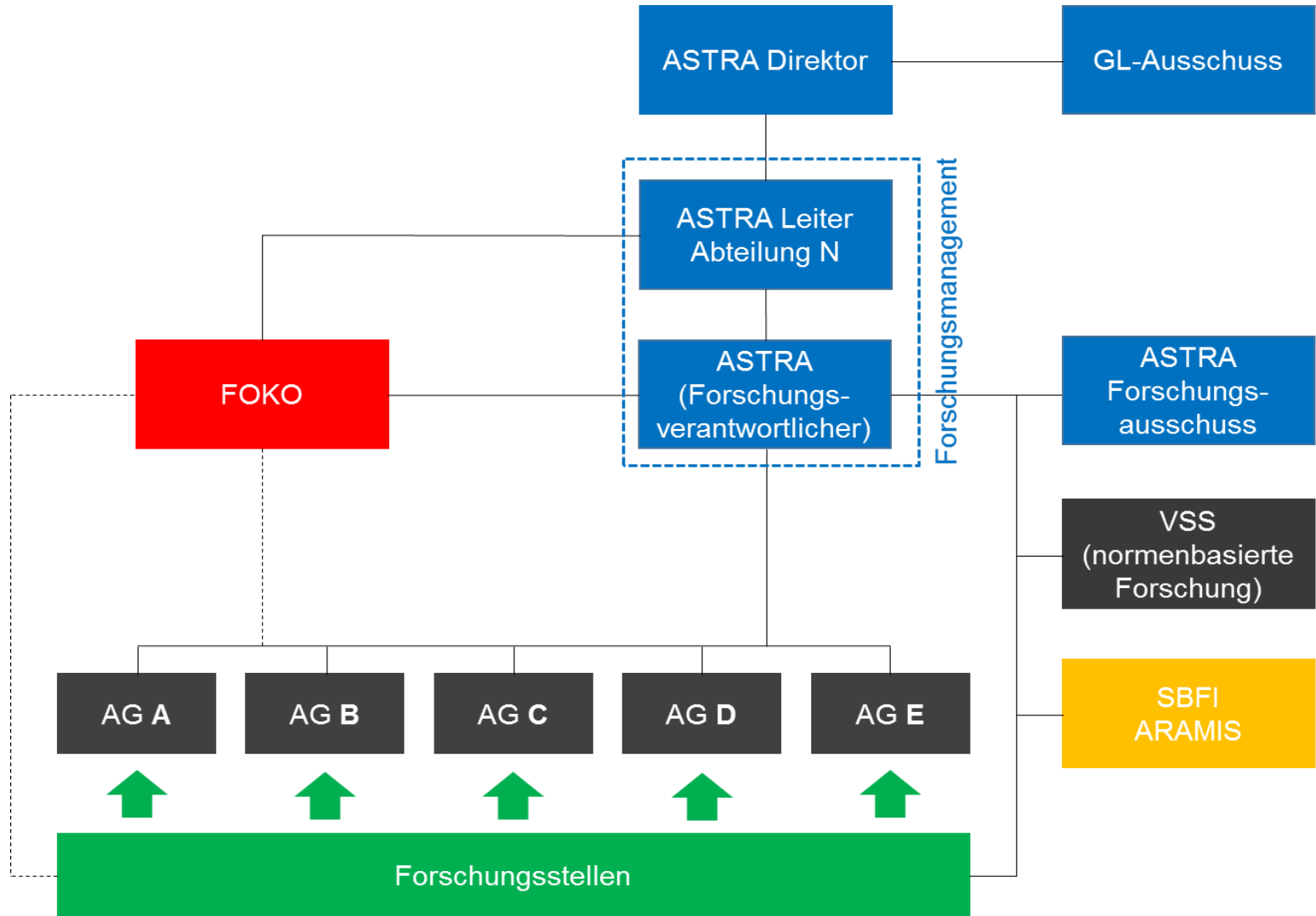


Lösungsvariante in Kürze

- **Arbeitsgruppen** ersetzen bestehende Forschungsbereiche
- **Vorgabe konkreter Forschungsschwerpunkte** durch ASTRA
- **Konkretisierung und Umsetzung** des Forschungsbedarfs durch Arbeitsgruppen
- **Einheitliche Vorgaben** für Umsetzung des Forschungsprogramms
- **Ausgliederung** der Analysearbeiten VSS für Normierung



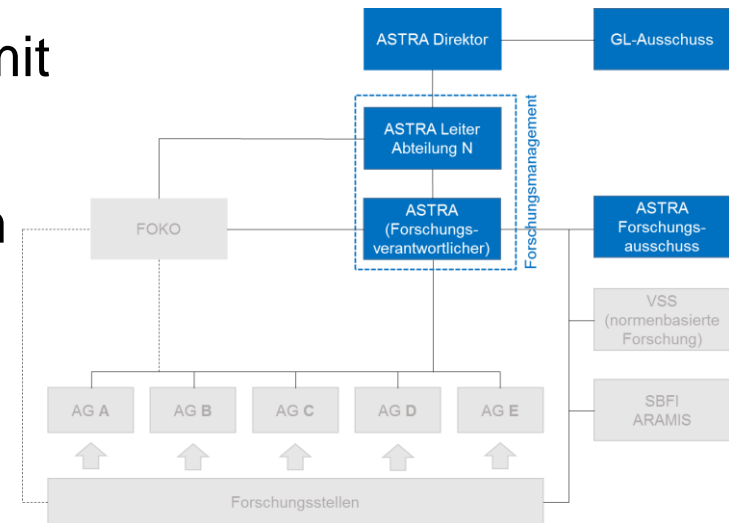
Organisation





Aufgaben ASTRA

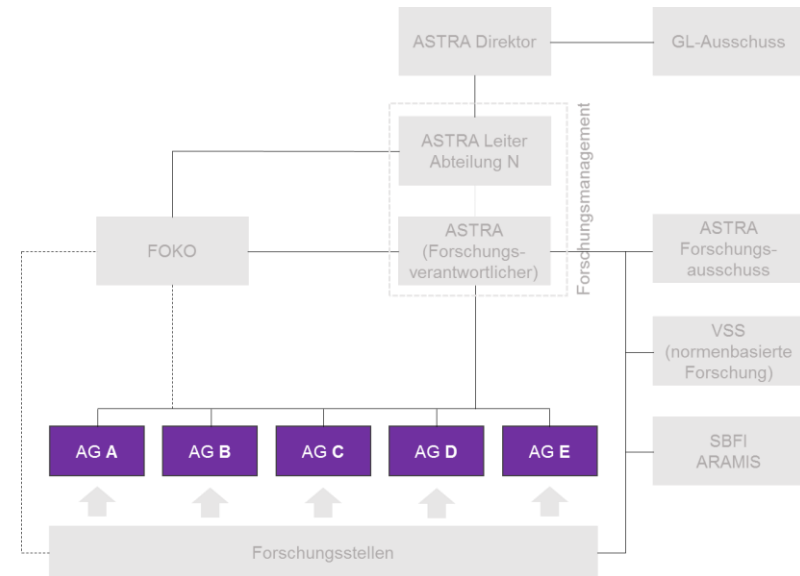
- Festlegen klarer, strategischer Ausrichtung der Forschung
- Erarbeiten Forschungskonzept mit konkreten Vorgaben für AGs
- Festlegen Forschungsprogramm mit Budgetzuteilung je AG
- Festlegen und Durchsetzen der Vorgaben
- Wahrnehmen koordinativer und administrativer Aufgaben





Aufgaben Arbeitsgruppen (AGs)

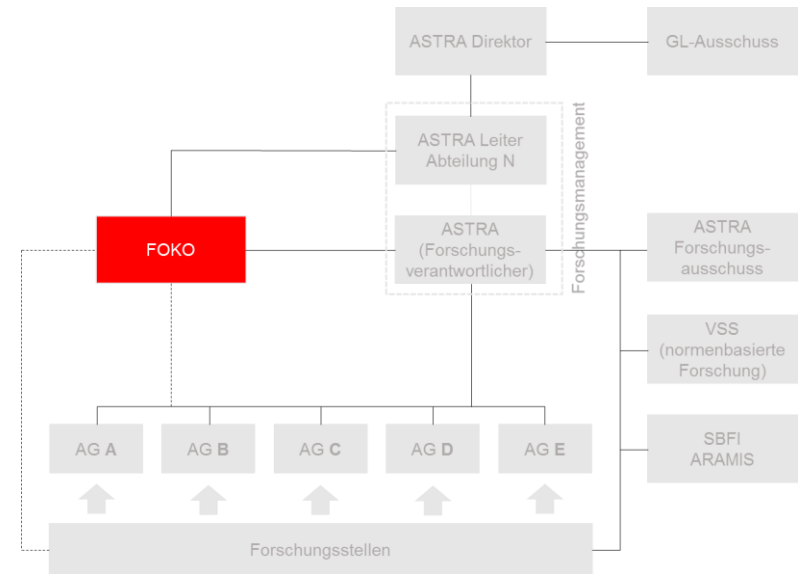
- Ermitteln des konkreten Forschungsbedarfs für vorgegebene Forschungsschwerpunkte
- Eingabe Forschungsbedarf beim ASTRA
- Umsetzen Forschungsprogramm ASTRA
- Eingabe Gesuche aus Bottom-up-Forschung
- Qualitäts- und Budgetsicherung
- Begleitung Forschungsprojekte sicherstellen





Aufgaben FOKO

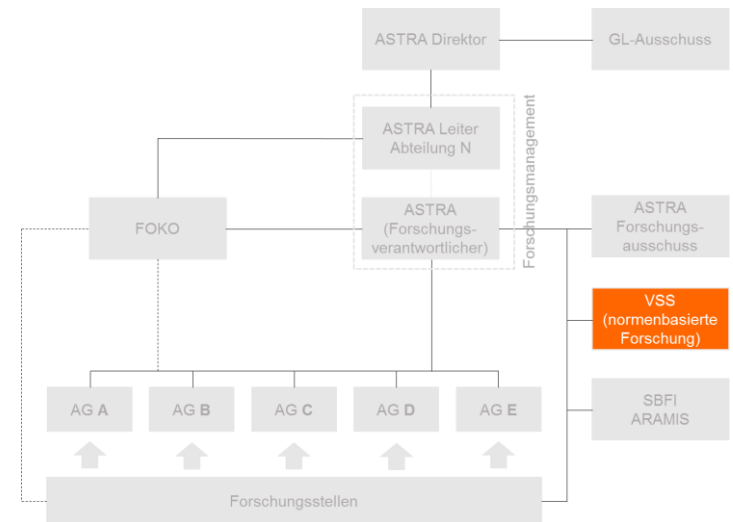
- Fachliche Prüfung der Forschungsgesuche
- Unterstützen ASTRA bei der Festlegung der Forschungsschwerpunkte
- Prüfen des Forschungskonzepts ASTRA
- Unterstützen ASTRA bei der Festlegung des Forschungsprogramms





Aufgaben VSS (in Bezug auf Forschung)

- Ermitteln des Forschungsbedarfs für Überarbeitung bestehender Normen («normenbasierte Forschung»)
- Eingeben eines Forschungsprogramms
- Umsetzen des mit ASTRA besprochenen Forschungsprogramms



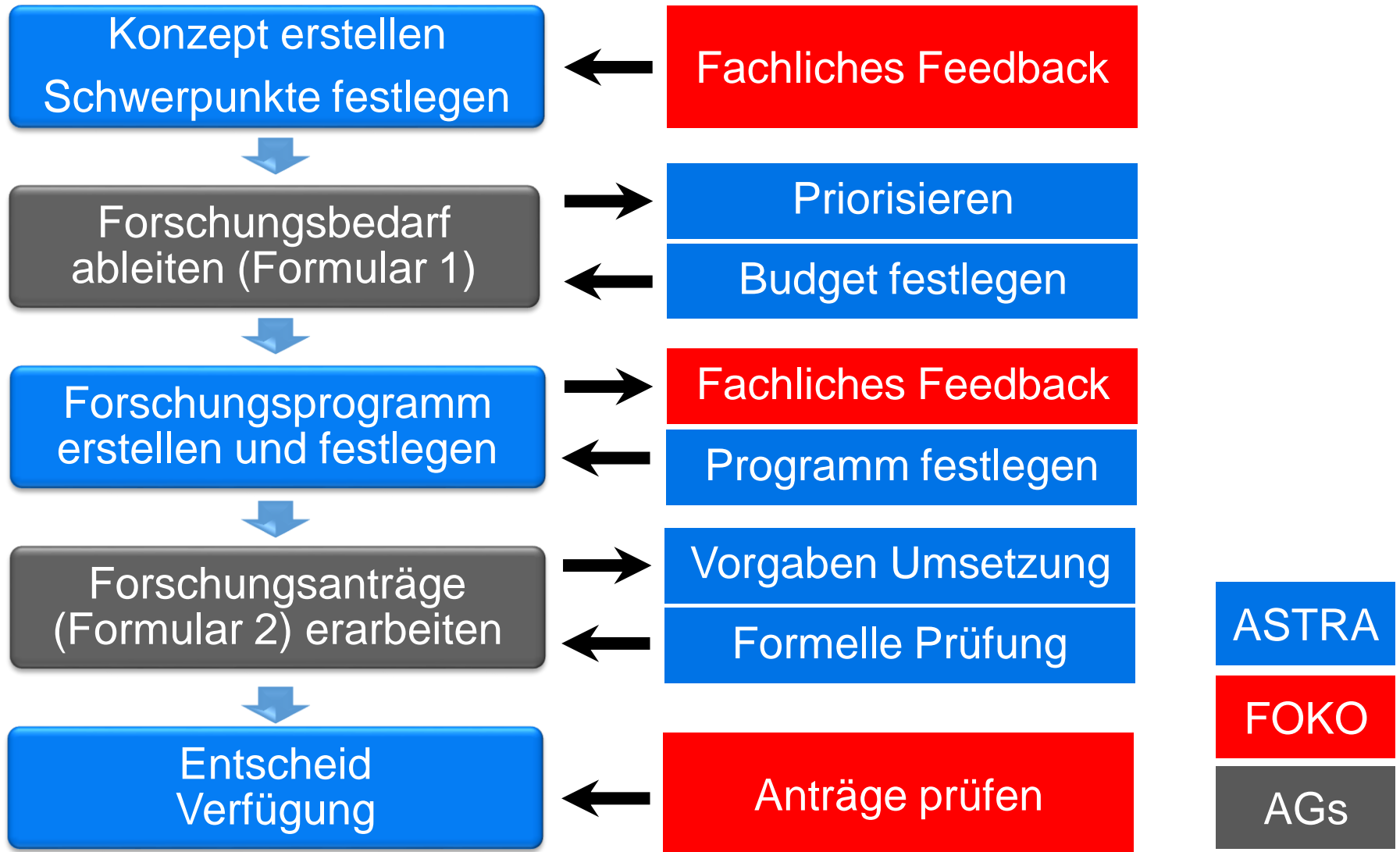


Abgrenzung VSS / Arbeitsgruppen

- VSS ist zuständig für **Forschung** zur **Überarbeitung bestehender Normen**
- Erarbeitung **allgemeiner Erkenntnisgewinne** für Erstellung **neuer Normen** liegt grundsätzlich im Verantwortungsbereich der **Arbeitsgruppen**
- VSS kann Forschungen zum gezielten Erkenntnisgewinn für **Erstellung neuer Normen** fallweise durchführen, sofern keine Arbeitsgruppe ein betroffenes Themengebiet bearbeitet



Prozesse: Übersicht





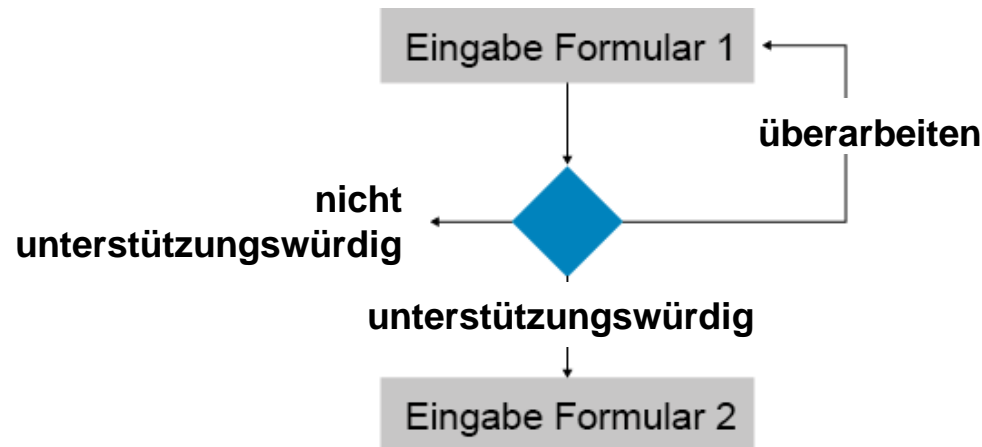
Zeitliche Umsetzung

	Periode X								Periode Y															
	Jahr 3				Jahr 4				Jahr 1				Jahr 2				Jahr 3				Jahr 4			
Vorbereitung Periode X																								
Forschungskonzept																								
Ev. Formierung neuer AG																								
Forschungsbedarf AG																								
Forschungsprogramm																								
Umsetzung																								
Vorbereitung Periode Y																								



Prozesse: Bottom-up-Forschung

- ASTRA teilt AGs ein Budget für Bottom-up-Forschung zu, das nicht vom Forschungskonzept abgeleitet werden muss
- Zweistufiges Vorgehen:
 - 1) Eingabe Formular 1 an ASTRA
 - 2) *bei positiver Rückmeldung ASTRA*: Eingabe Formular 2





Umsetzung und Auswirkungen der Neukonzeption

- Arbeitsgruppen: Anzahl und Themenspektrum
- Besetzung der Arbeitsgruppen
- Begleitkommissionen (BK)
- Nächste Schritte



Arbeitsgruppen (1/2)

Fünf Arbeitsgruppen und Querschnittstellen

- **Brücken, Tunnel und Geotechnik**
Heutige Themenspektren AGB und AGT
- **Trasse und Umwelt**
Trasse/Fahrbahn, Fahrzeugrückhaltesysteme, Entwässerung, Baumaterialien, etc.
- **Mobilität 4.0**
Vernetztes Gesamtverkehrssystem, Mobilitätsdienstleistungen, Regulierung, Daten(-management), Ausrüstung der Infrastruktur, Folgen des automatisierten Fahrens, etc.



Arbeitsgruppen (2/2)

- **Verkehrsplanung und -technik**

Heutiges Themenspektrum SVI (exkl. intelligente Mobilität) und Themen der VSS FK2 (verkehrstechnische Bemessungen, Strassenraumgestaltung, etc.)

- **Mensch und Fahrzeug**

Betriebssicherheit, Verkehrspsychologie, Verhalten der Verkehrsteilnehmenden, Fahrzeugzulassung/-typisierung, Schnittstellen Mensch-Fahrzeug, Ausbildung der Fahrzeuglenkenden, etc.

- **Querschnittsthemen**

Erhaltungsmanagement, innovative Bautechnologien, Bauen unter Verkehr, Finanzierung, Verkehrssicherheit, etc.



Besetzung AGs

- **Zusammensetzung:**
 - Präsident
 - Geschäftsstelle
 - Rund 10-15 Fachexperten, die behandeltes Themenfeld möglichst umfassend abdecken



Begleitkommissionen (BK)

- **Aufgabe:** Unabhängige Betreuung der Forschungsarbeit («Sounding Board», Qualitätssicherung, Steuerung)
- **Zusammensetzung:**
 - Präsident
 - Mindestens ein Fachexperte für jeden relevanten Themenkreis der Forschung von innerhalb oder ausserhalb der AG
- **Besetzung:**
 - Vorschlag AG im Forschungsgesuch (Formular 2)
 - Abschliessende Festlegung durch ASTRA
- **«Starre» BK (wie aktuelle bei der AGB) bleiben möglich, falls fachlich begründbar**