

Plan d'aménagement - LEGENDE

0. GENERALITES
- Périmètre de validité
 - Sous-périmètre destiné à de l'équipement public
1. ESPACES EXTÉRIEURS
- Cheminements piétons/vélos
 - Espace extérieur majoritairement minéral
 - Espace extérieur majoritairement végétal
 - Place de jeux
 - Végétation, arbres à planter
 - Végétation à sauvegarder
2. BÂTI
- Aire de localisation des constructions
 - Front d'implantation
 - Passages principaux/secondaires
 - Accès aux immeubles
 - Bâtiment maintenu dans son gabarit et son affectation
3. ACCES ET STATIONNEMENT
- Aire d'implantation du garage souterrain
 - Secteur d'accès au garage souterrain
 - Aire d'implantation de stationnement vélos
4. ENVIRONNEMENT ET RISQUES
- Aire d'implantation pour un point de récupération des déchets
 - Forêt selon constat de nature forestière 2016-24C du 7 octobre 2016

Plan d'équipement, des contraintes et des domanialités - LEGENDE

0. GENERALITES
- Périmètre de validité
 - Sous-périmètre destiné à de l'équipement public
1. ESPACES EXTÉRIEURS
- Arbre pouvant être abattu
2. BÂTI
- Aire de localisation des constructions
 - Bâtiment maintenu dans son gabarit et son affectation
 - Bâtiment à démolir
3. ACCES ET STATIONNEMENT
- Aire d'implantation du garage souterrain
 - Accès véhicules d'intervention
 - Accès contrôlés
4. ENVIRONNEMENT ET RISQUES
- Degré de sensibilité au bruit II / III selon indication figurant au plan
 - Limite de la surface inconstructible LEAUX
 - Alignement de construction selon art.11 al.2 let.c. L0101 (M5 10)
 - Mesure de protection OPB
 - Réservation pour une infrastructure énergétique
 - Aire d'implantation pour un point de récupération des déchets
 - Forêt selon constat de nature forestière 2016-24C du 7 octobre 2016
5. FONCIER
- Servitude de passage public à pied et à vélo
 - Servitude à usage public
 - Cession gratuite au domaine public communal
 - Cession gratuite pour des équipements publics
 - Désaffectation du domaine public communal

Plan d'équipement, des contraintes et des domanialités



DEPARTEMENT DE L'AMENAGEMENT, DU LOGEMENT ET DE L'ENERGIE

Office de l'urbanisme

Direction Développement Urbain Praille Acacias Vernets

GENEVE - PLAINPALAIS

Plan localisé de quartier
Les Vernets

Feuille cadastrale N°: 86

Parcelle N°: 1453, 2552, 2553, 2812, 4084, 4085, 4088, DP 3709 (partielle)

Plan n°: 29989 - 276

Echelle: 1/1000

Date: 02.05.2016

Date d'expiration du fond de plan: 15.12.2015

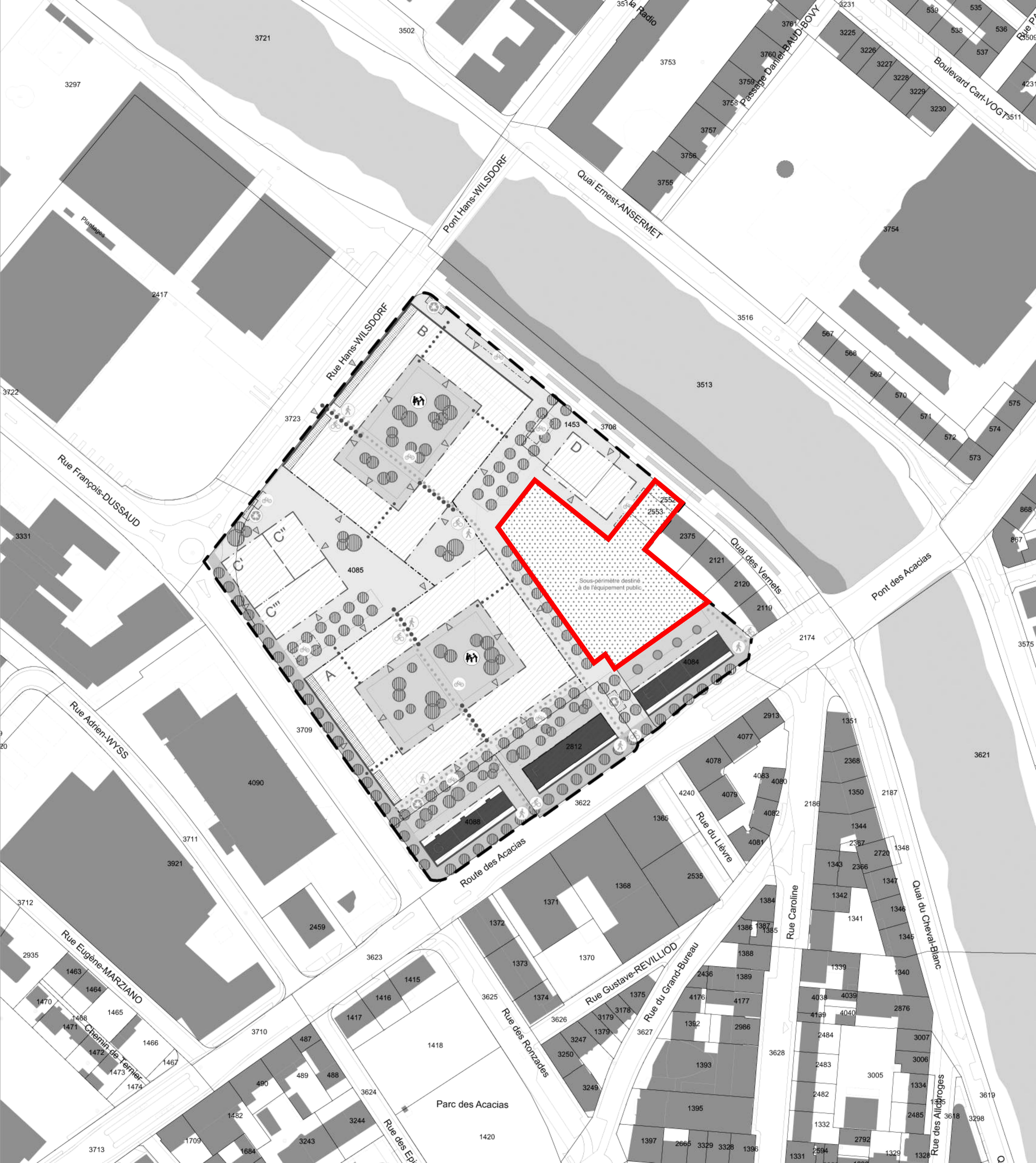
Dessin: KP/CB

Adopté par le conseil d'Etat le: 06 septembre 2017

Modifications

Objet	Date	Dessin
Enquête technique	02.05.2016	
Corrections suite à l'enquête technique	27.10.2016	
Corrections suite à l'enquête technique II	10.01.2017	

Code aménagement (commune/quartier)	2114.030
Code GREC Secteur/sous-secteur statistique	2114.030
Code alphabétique	276
CDU	711.5





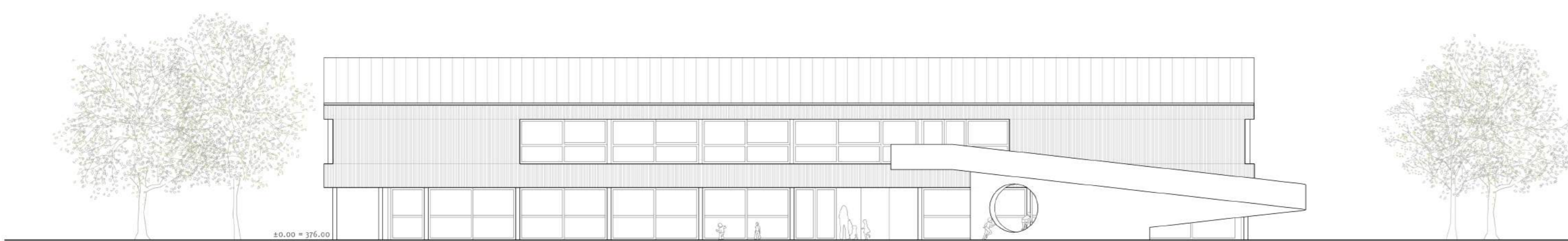
Plan rez-de-chaussée 1:200





Façade ouest 1:200

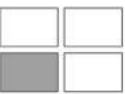
Façade nord 1:200



Façade sud 1:200



Détail façade 1:50



Rapport explicatif

Situation et espaces extérieurs

Le bâtiment de l'école, de faible hauteur et étendu, prend l'apparence d'un atelier à la structure légère et transparente. Au cœur de ce quartier urbain, il entre en contraste avec les immeubles d'habitation en pierre de grande hauteur. Un préau avec de grands arbres, deux préaux couverts, ainsi qu'un terrain clôturé pour jeux de balles constituent les espaces extérieurs destinés à l'école et au quartier. Des galeries traversent le bâtiment dans les sens longitudinal et transversal en connectant les espaces extérieurs.

École

Les galeries divisent le rez-de-chaussée en quatre parties destinées à des usages différents. On y trouve les espaces publics tels que la salle d'éducation physique, la salle du restaurant scolaire, les salles parascolaires, les salles de jeux, la salle de rythmique, ainsi que la salle des maîtres. Ces locaux publics sont accessibles indépendamment du fonctionnement de l'école.

Une toiture à redents assure l'éclairage à l'étage conçu pour former un espace d'études ouvert. Une zone multifonctionnelle est aménagée entre les salles d'études. Un atelier du livre constitue une sorte de forum en son centre. Élément ludique, une grande rampe relie l'espace d'étude et le préau.

Structure et matériaux

La structure porteuse est en acier et en bois. La toiture à redents se compose de poutres à treillis et de poutres-caissons en bois avec isolation thermique. Au rez-de-chaussée, les poteaux sont ordonnés selon une trame rigoureuse. Les planchers sont constitués de poutres en acier élancées orientées dans le sens longitudinal et de zones de plancher à la structure composite bois-béton. Des poutres en nid d'abeilles surplombent la salle d'éducation physique dans le sens transversal. Le sous-sol et la rampe sont réalisés en béton coulé sur place.

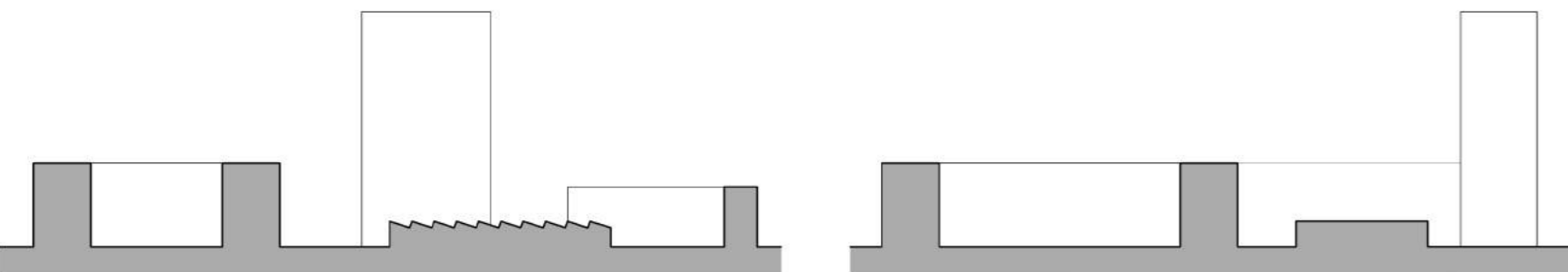
Les façades se composent d'éléments en bois préfabriqués, habillés de plaques ondulées en fibre-ciment. De grandes baies vitrées avec éléments coulissants assurent un éclairage naturel ainsi que la ventilation des locaux. Une installation photovoltaïque est montée sur les surfaces de toiture. Les matériaux de construction bruts restent apparents à l'intérieur. La séparation des espaces est assurée par du mobilier ou des vitrages.

Protection-incendie

À l'étage, les voies de secours passent par les deux cages d'escalier et la rampe. Les escaliers sont fermés par un vitrage antifeu. L'étage peut ainsi être aménagé et utilisé en toute liberté. Les voies de secours des pièces au rez-de-chaussée passent par les galeries ou débouchent directement sur l'extérieur. Une cage d'escalier fermée sert de seconde issue de secours pour quitter le sous-sol.



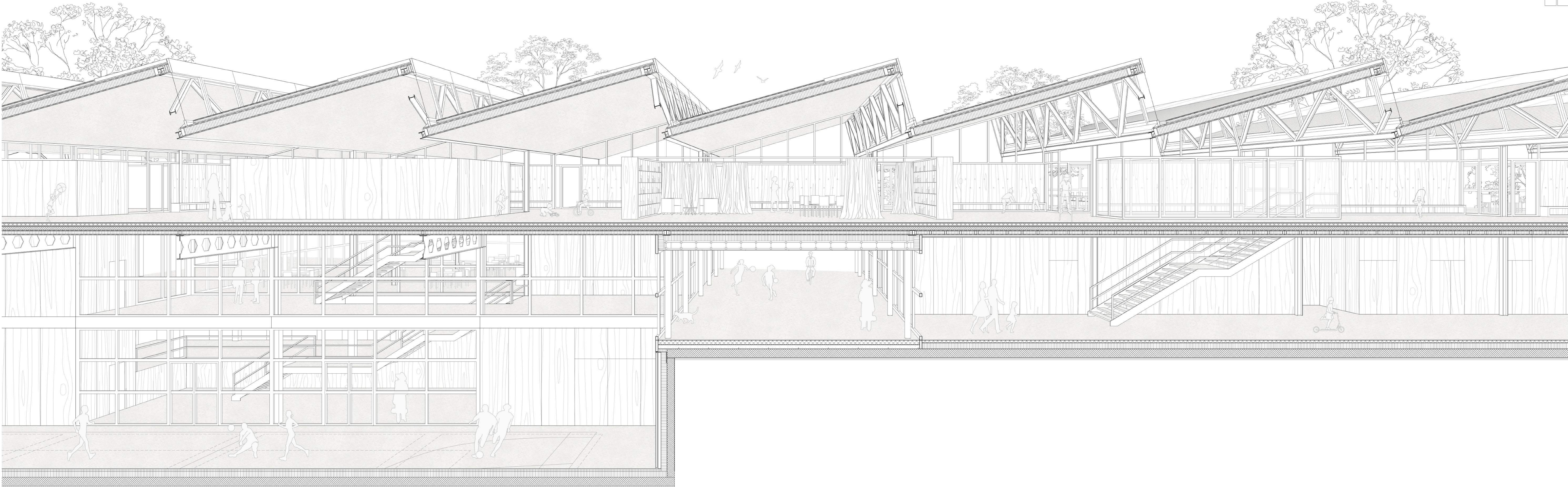
Plan de masse 1:2500



Coupes 1:2500



Plan de situation 1:200



Perspective d'image 1:50

Description de la structure

Structure du toit :

- Couverture en panneaux zinc, titane et cuivre à joints debout
- Voligeage
- Vide de ventilation
- Lés de sous-toiture étanche à l'eau
- Isolation thermique
- Éléments en caissons en bois, 260 mm, isolés ; sous-face avec perforations acoustiques

Vitrage dans la toiture à redents :

- Fenêtres en bois-métal avec clapets de ventilation
- Poutres à treillis : membrures inférieure et supérieure en profilé HEA 200, treillis en profilé IPE 200

Structure de la façade :

- Habillage en plaques ondulées en fibre-ciment
- Vide de ventilation
- Feuille pare-vent
- Éléments en bois préfabriqués, parement extérieur fermacell, parement intérieur en contreplaqué
- Fenêtres coulissantes à levage, en bois-métal
- Stores à lamelles

Structure du plancher du rez-de-chaussée :

- Revêtement de sol en ciment magnésien
- Chape flottante avec isolation aux bruits d'impact
- Surbêton en adhérence, 120 mm
- Poutres en acier HEB 160, acier plat FLB 260h/s soudé servant de support pour les éléments de plancher
- Éléments en caissons en bois, 260 mm, isolés ; sous-face avec perforations acoustiques

