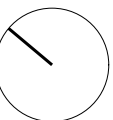
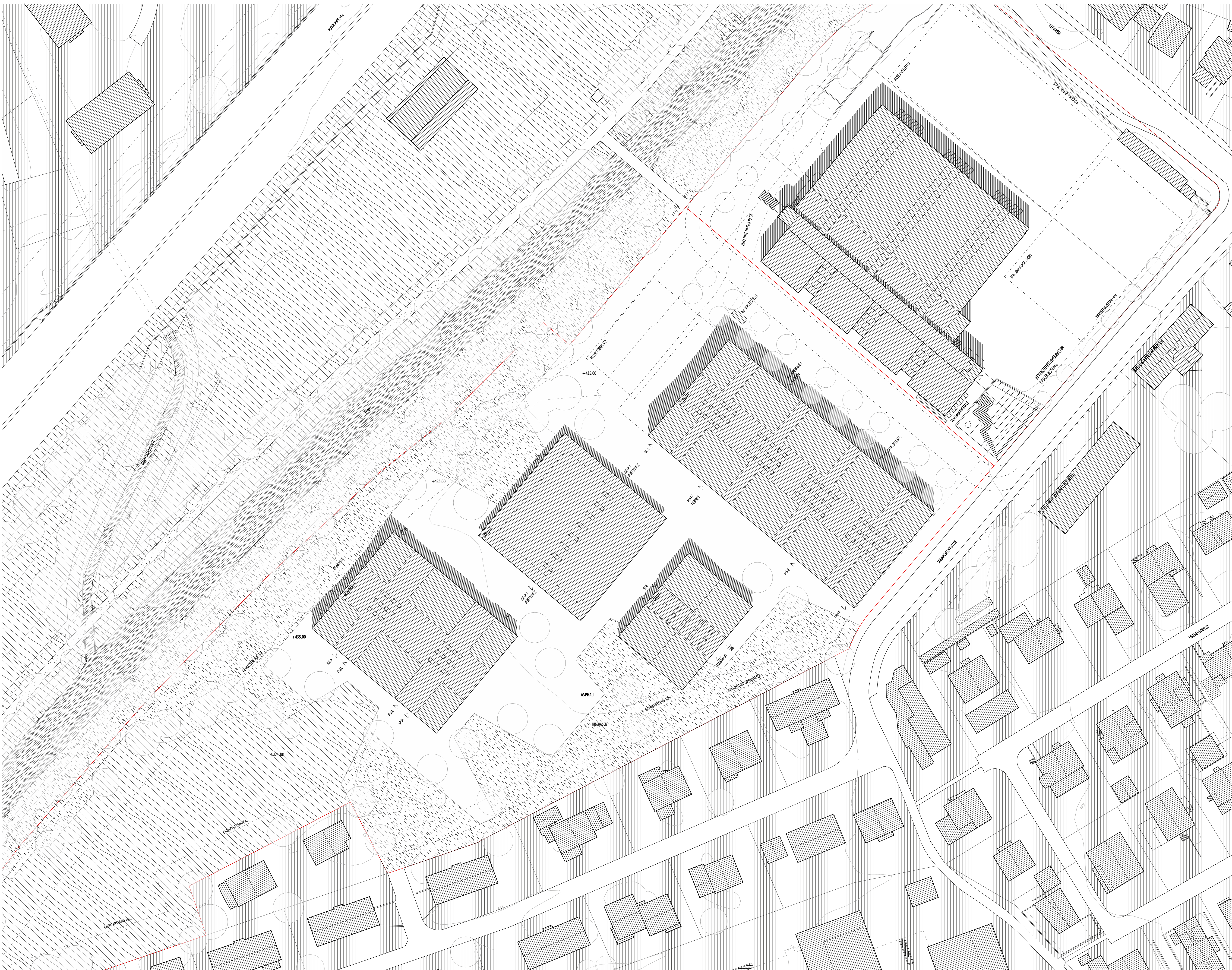


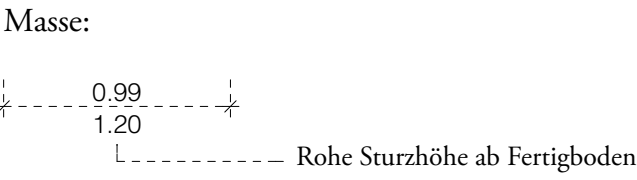
*Übersichtsplan: Hausnamen*







Sämtliche Masse sind Rohmasse! Die Masse sind vom Unternehmer am Bau zu kontrollieren. Massabweichungen sind dem Architekten bzw. der Bauleitung unverzüglich mitzuteilen.



- Legende:
- Beton
  - Betonelement vorfabriziert
  - Backstein
  - Kalksandstein
  - Dämmung

PENZISBETTINI.  
Architekten ETH/SIA GmbH  
Alfred-Escher-Strasse 23, 8002 Zürich  
+41 44 521 63 64

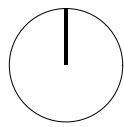
**106 Schule Wiesental**  
Sonnackerstrasse  
6340 Baar

106-31 VP

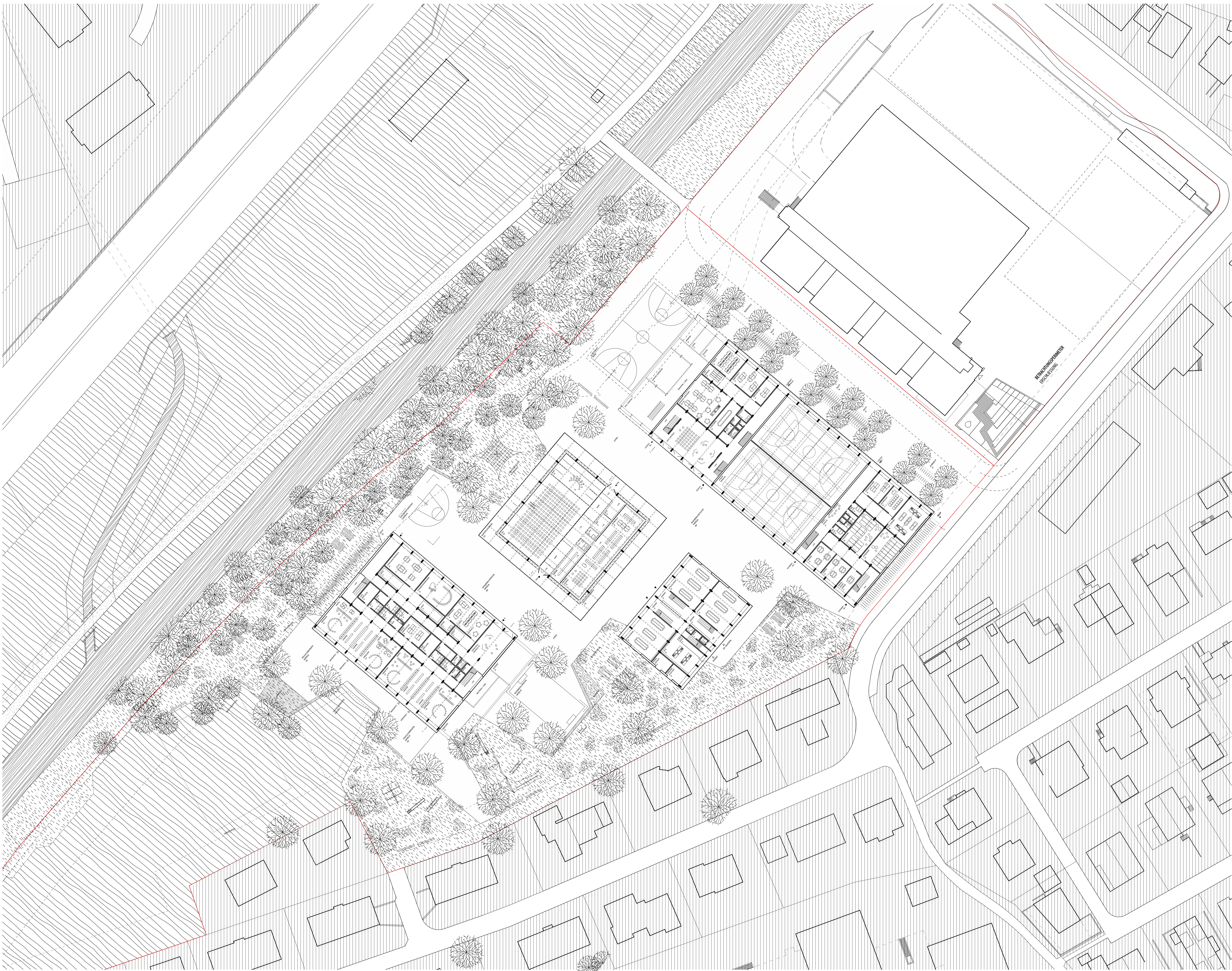
**106-31-010**  
**Situationsplan**

Mst.	1:500	Format	A1
Datum	13.03.19	Zeichner	
±0.00 =	...		

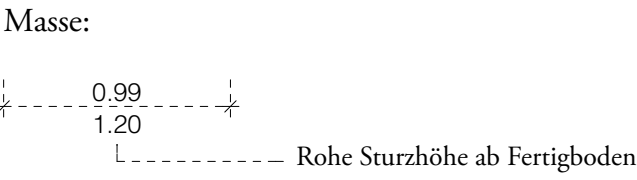
Rev.	Datum	Änderung
-	-	-







Sämtliche Masse sind Rohmasse! Die Masse sind vom Unternehmer am Bau zu kontrollieren. Massabweichungen sind dem Architekten bzw. der Bauleitung unverzüglich mitzuteilen.



- Legende:
- Beton
  - Betonelement vorfabriziert
  - Backstein
  - Kalksandstein
  - Dämmung

PENZISBETTINI.  
Architekten ETH/SIA GmbH  
Alfred-Escher-Strasse 23, 8002 Zürich  
+41 44 521 63 64

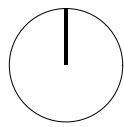
**106 Schule Wiesental**  
Sonnackerstrasse  
6340 Baar

106-31 VP

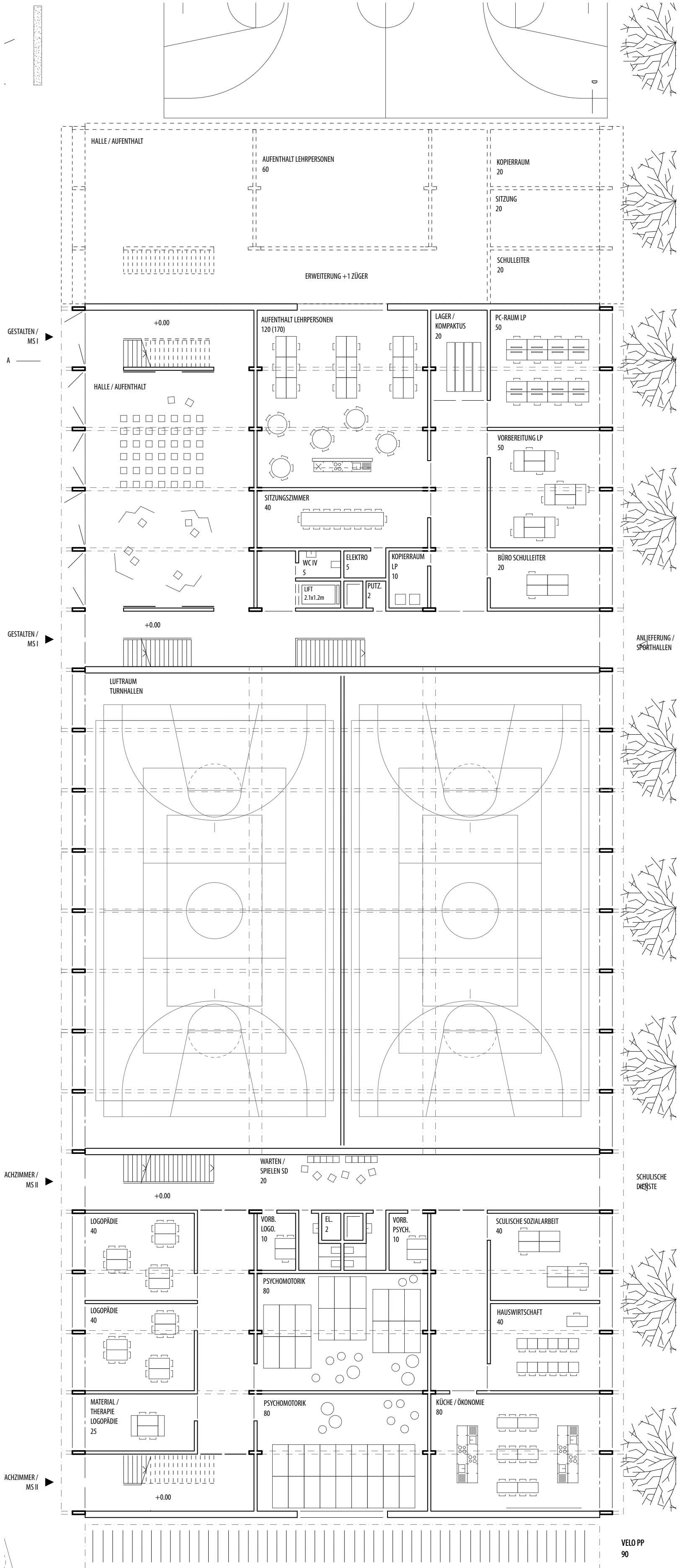
**106-31-020**  
**Umgebung Erdgeschoss**

Mst.	1:500	Format	A1
Datum	13.03.19	Zeichner	
±0.00 =	...		

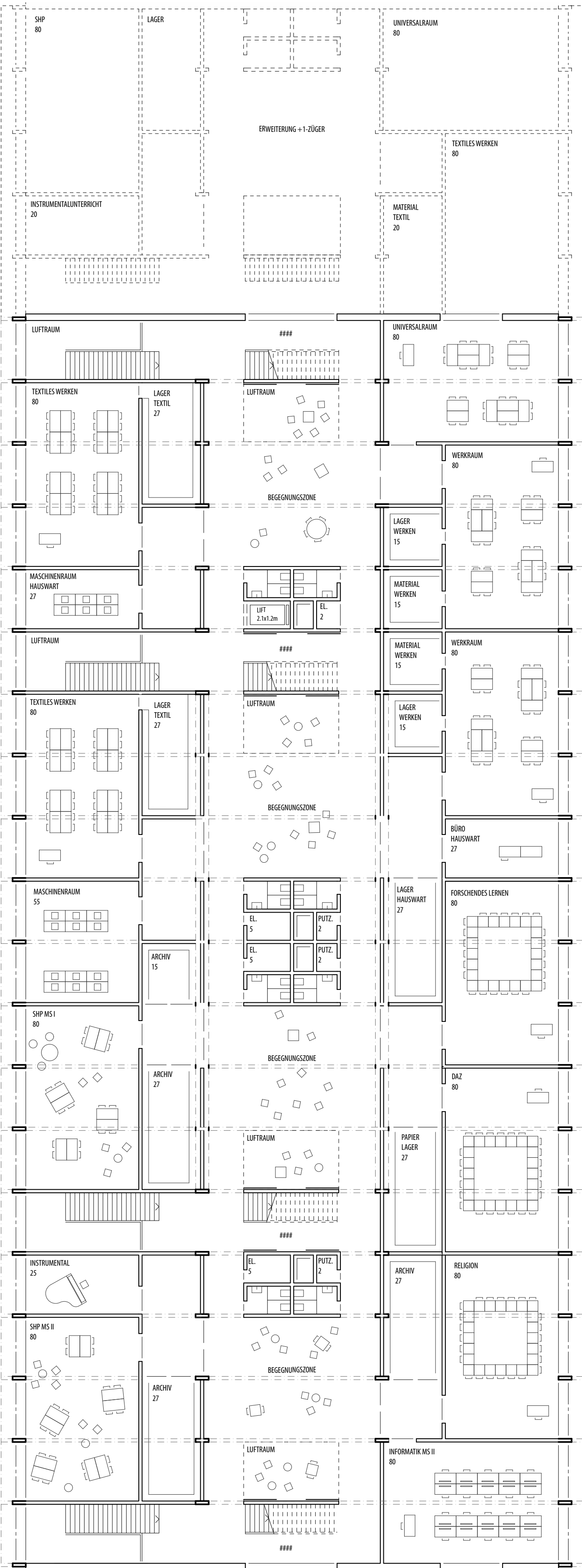
Rev.	Datum	Änderung
-	-	-



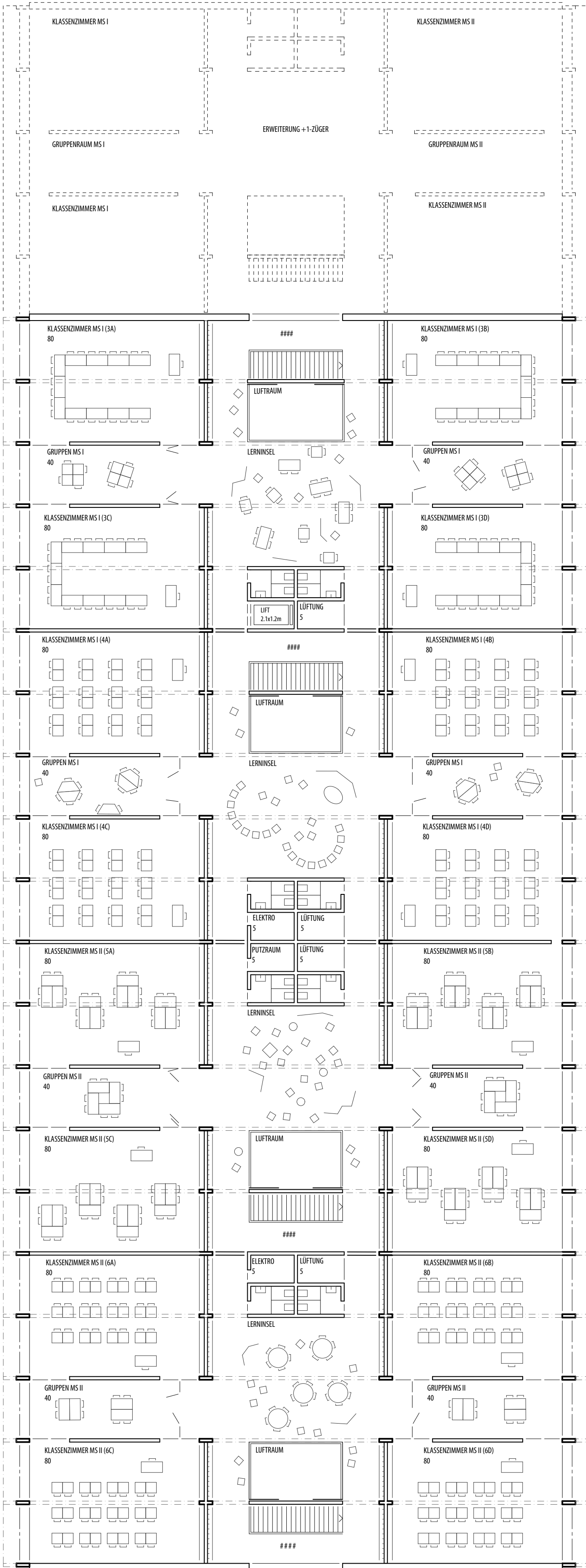




Grundriss Erdgeschoss



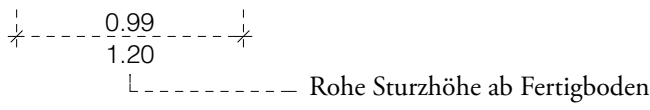
Grundriss 1.Obergeschoss



Grundriss 2.Obergeschoss

Sämtliche Masse sind Rohmasse! Die Masse sind vom Unternehmer am Bau zu kontrollieren. Massabweichungen sind dem Architekten bzw. der Bauleitung unverzüglich mitzuteilen.

Masse:



Legende:

- Beton
- Betonelement vorfabriziert
- Backstein
- Kalksandstein
- Dämmung

PENZISBETTINI.  
Architekten ETH/SIA GmbH  
Alfred-Escher-Strasse 23, 8002 Zürich  
+41 44 521 63 64

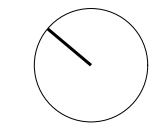
**106 Schule Wiesental**  
Sonnackerstrasse  
6340 Baar

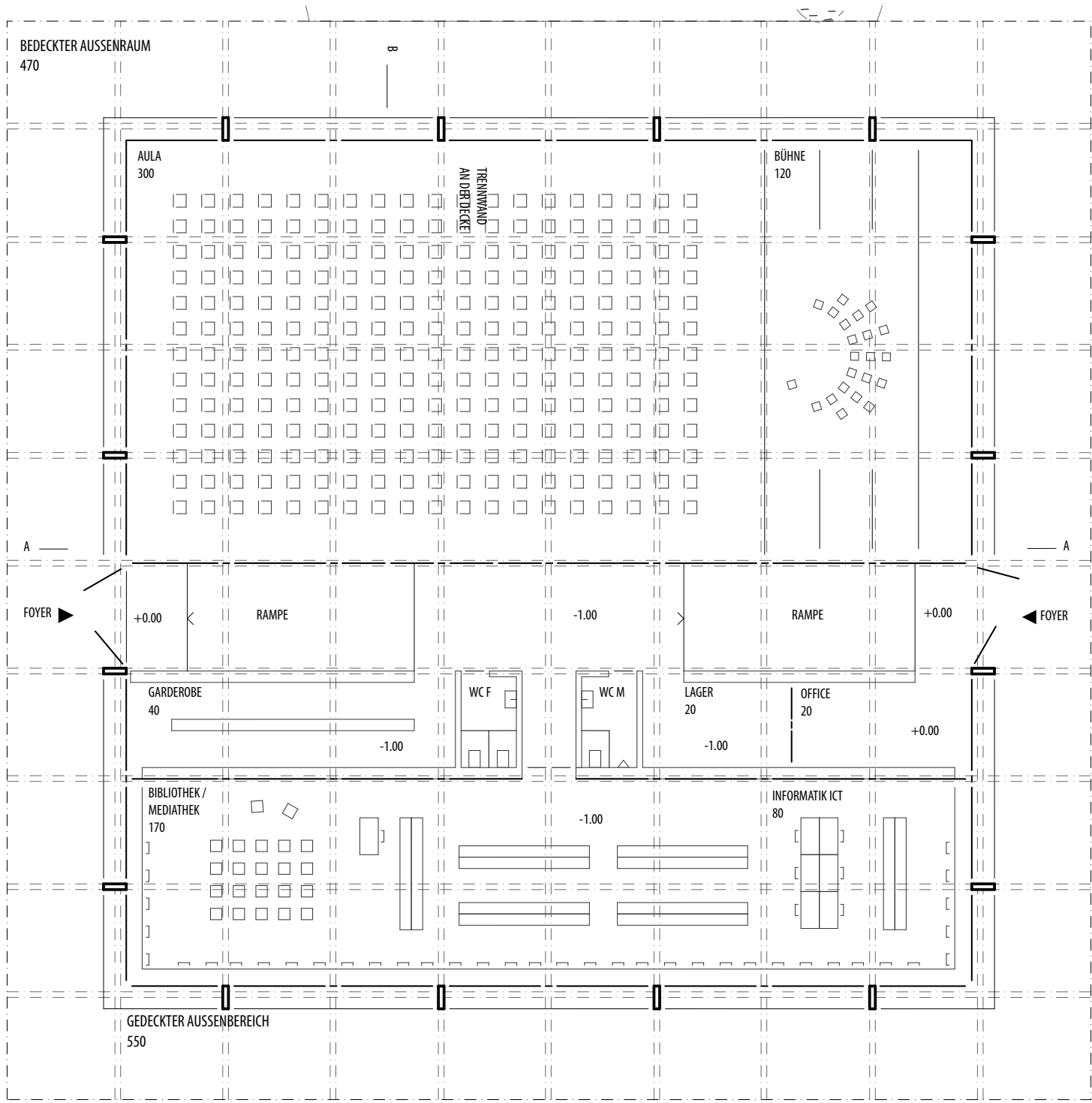
106-31 VP

**106-31-A-100**  
**Grundriss Haus A (Osthaus)**

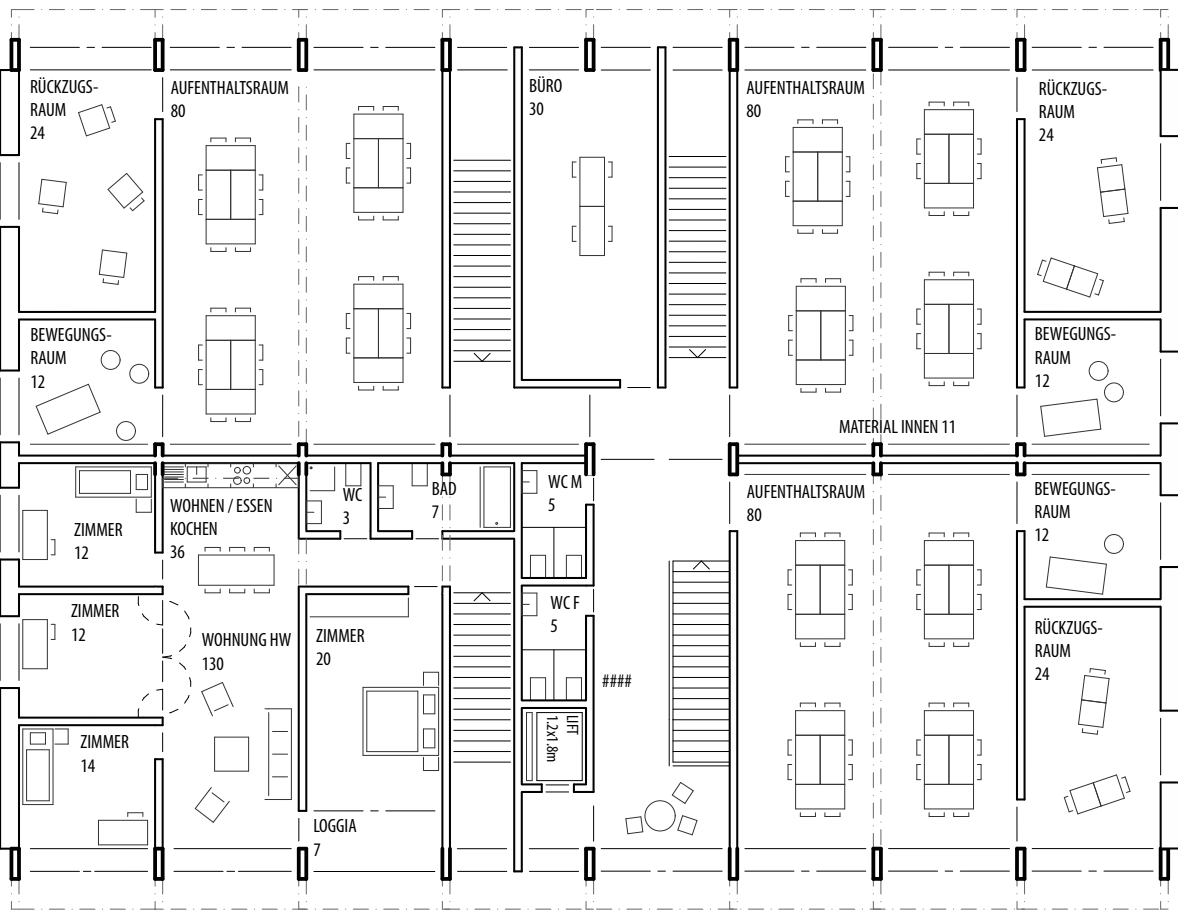
Mst. 1:200 Format A1  
Datum 13.03.19 Zeichner  
±0.00 = ...

Rev. Datum Änderung





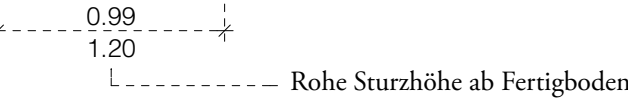
Grundriss Erdgeschoss



Grundriss 1.Obergeschoss

Sämtliche Masse sind Rohmasse! Die Masse sind vom Unternehmer am Bau zu kontrollieren. Massabweichungen sind dem Architekten bzw. der Bauleitung unverzüglich mitzuteilen.

Masse:



Legende:

- Beton
- Betonelement vorfabriziert
- Backstein
- Kalksandstein
- Dämmung

PENZISBETTINI.  
Architekten ETH/SIA GmbH  
Alfred-Escher-Strasse 23, 8002 Zürich  
+41 44 521 63 64

**106 Schule Wiesental**  
Sonnackerstrasse  
6340 Baar

106-31 VP

**106-31-B-C-110**  
**Grundriss Haus B+C (Forum + Südhaus)**

Mst. 1:200 Format A2  
Datum 13.03.19 Zeichner  
±0.00 = ...

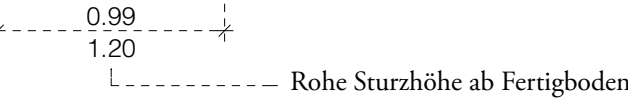
Rev. Datum Änderung

- - -



Sämtliche Masse sind Rohmasse! Die Masse sind vom Unternehmer am Bau zu kontrollieren. Massabweichungen sind dem Architekten bzw. der Bauleitung unverzüglich mitzuteilen.

Masse:



Legende:

- Beton
- Betonelement vorfabriziert
- Backstein
- Kalksandstein
- Dämmung

PENZISBETTINI.  
Architekten ETH/SIA GmbH  
Alfred-Escher-Strasse 23, 8002 Zürich  
+41 44 521 63 64

**106 Schule Wiesental**  
Sonnackerstrasse  
6340 Baar

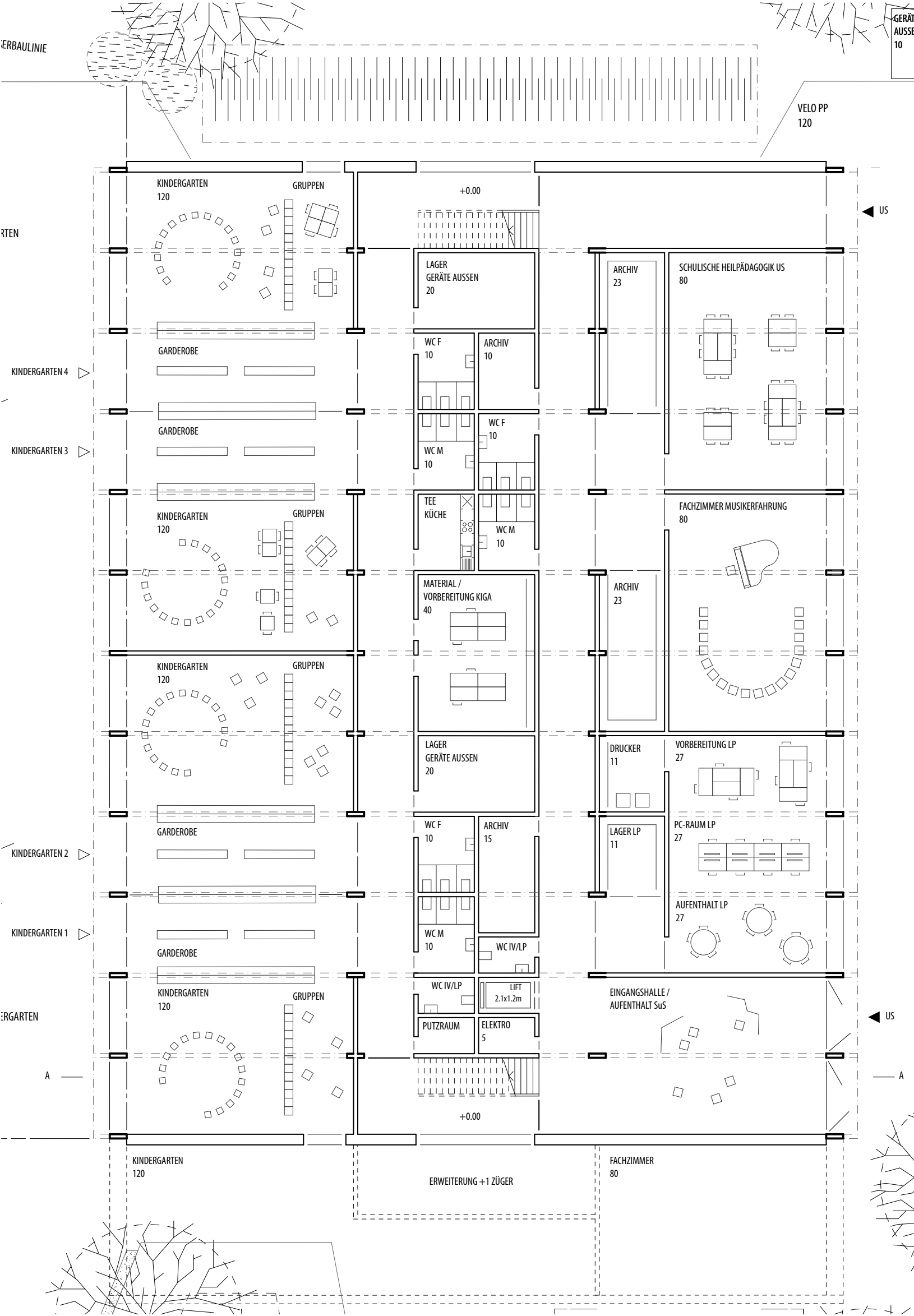
106-31 VP

**106-31-D-120**  
**Grundriss Haus D (Westhaus)**

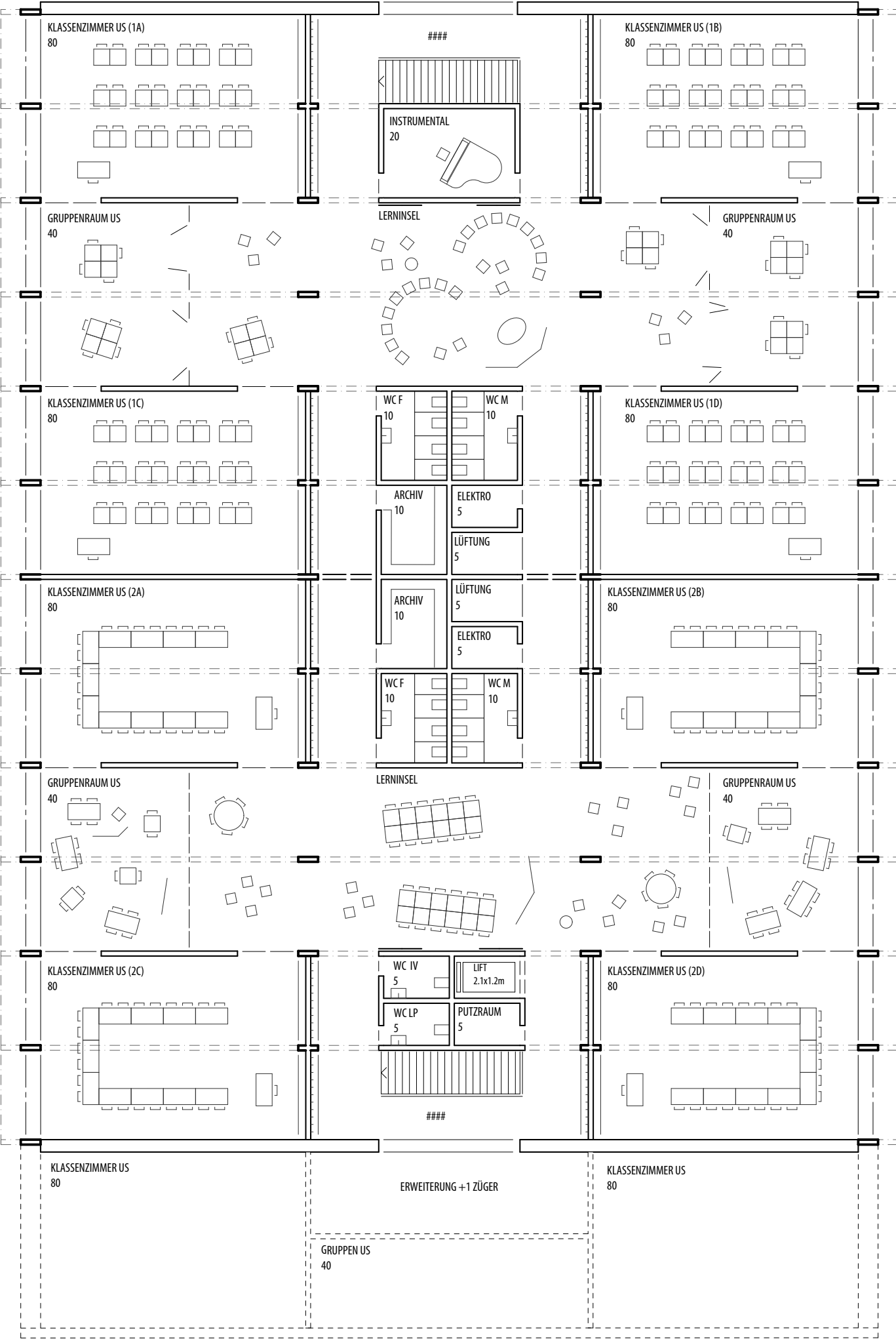
Mst. 1:200 Format A2  
Datum 13.03.19 Zeichner  
±0.00 = ...

Rev. Datum Änderung

- - -



Grundriss Erdgeschoss



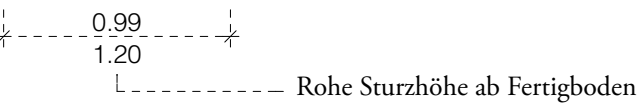
Grundriss 1.Obergeschoss





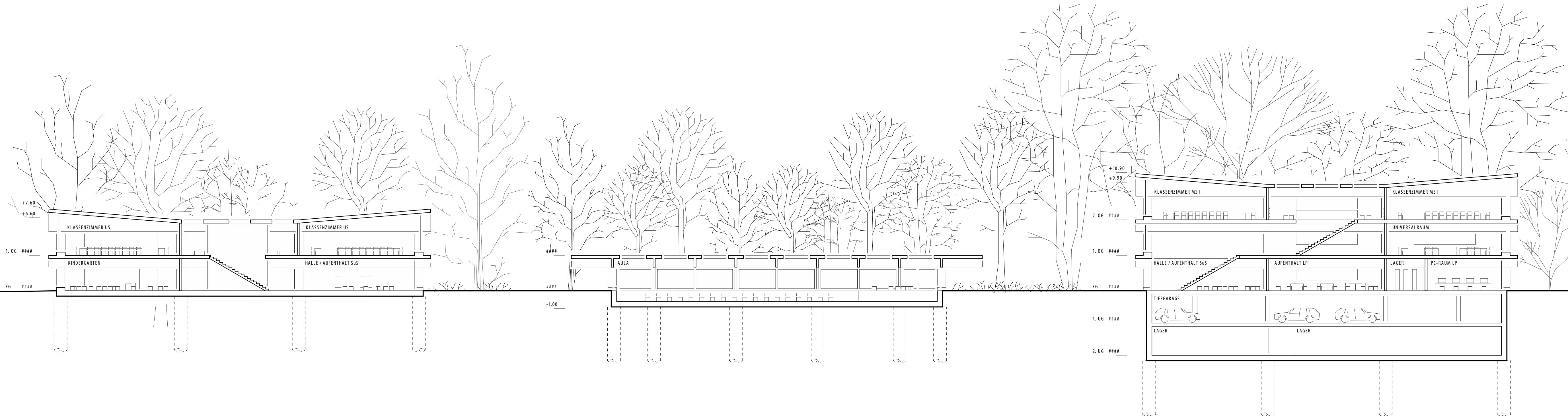
Sämtliche Masse sind Rohmasse! Die Masse sind vom Unternehmer am Bau zu kontrollieren. Massabweichungen sind dem Architekten bzw. der Bauleitung unverzüglich mitzuteilen.

Masse:

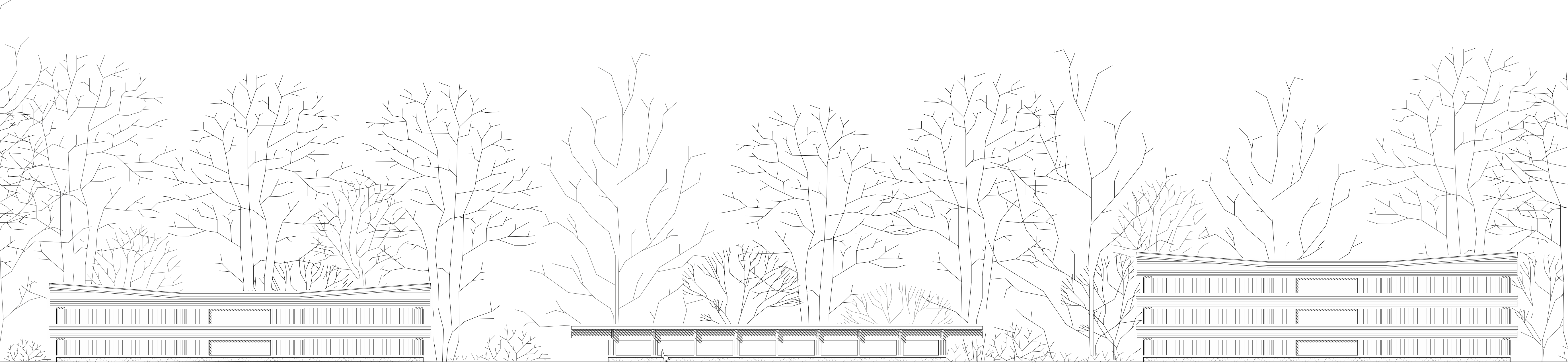


Legende:

- Beton
- Betonelement vorfabriziert
- Backstein
- Kalksandstein
- Dämmung



Schnitt A: Westhaus - Forum - Osthaus



Ansicht Längs: Osthaus - Forum - Westhaus

PENZISBETTINI.  
Architekten ETH/SIA GmbH  
Alfred-Escher-Strasse 23, 8002 Zürich  
+41 44 521 63 64

106 Schule Wiesental  
Sonnackerstrasse  
6340 Baar

106-31 VP

106-31-Y-200  
Schnitt A + Ansicht Längs

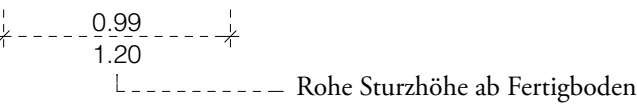
Mst.	1:200	Format	A1
Datum	13.03.19	Zeichner	
±0.00 =	...		

Rev.	Datum	Änderung
------	-------	----------

-	-	-
---	---	---

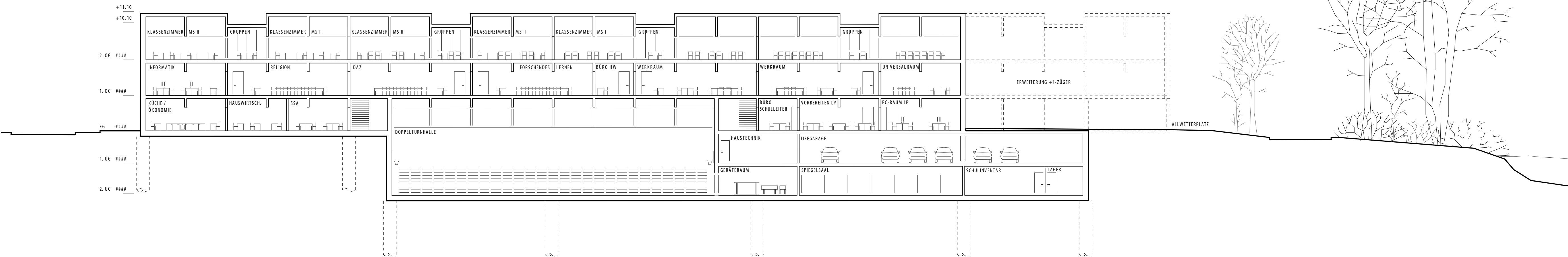
Sämtliche Masse sind Rohmasse! Die Masse sind vom Unternehmer am Bau zu kontrollieren. Massabweichungen sind dem Architekten bzw. der Bauleitung unverzüglich mitzuteilen.

Masse:



Legende:

- Beton
- Betonelement vorfabriziert
- Backstein
- Kalksandstein
- Dämmung



Schnitt C: Osthaus

PENZISBETTINI.  
Architekten ETH/SLA GmbH  
Alfred-Escher-Strasse 23, 8002 Zürich  
+41 44 521 63 64

106 Schule Wiesental  
Sonnackerstrasse  
6340 Baar

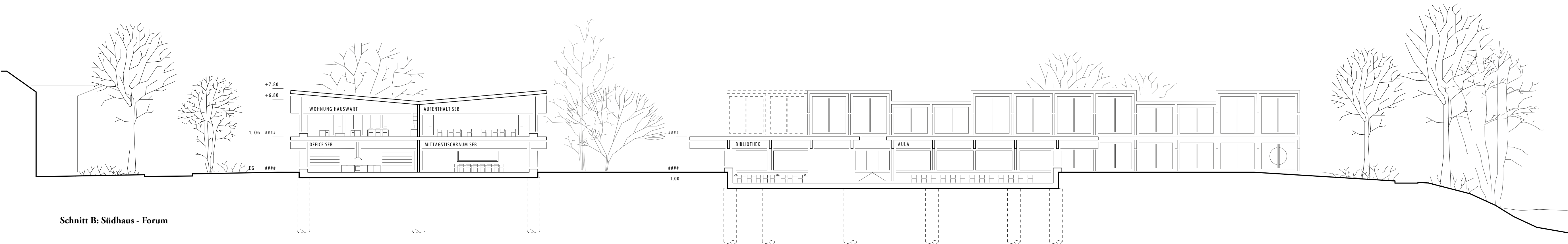
106-31 VP

106-31-X-210  
Schnitt B+C

Mst. 1:200 Format A1  
Datum 13.03.19 Zeichner  
±0.00 = ...

Rev. Datum Änderung

- - -



Schnitt B: Südhaus - Forum