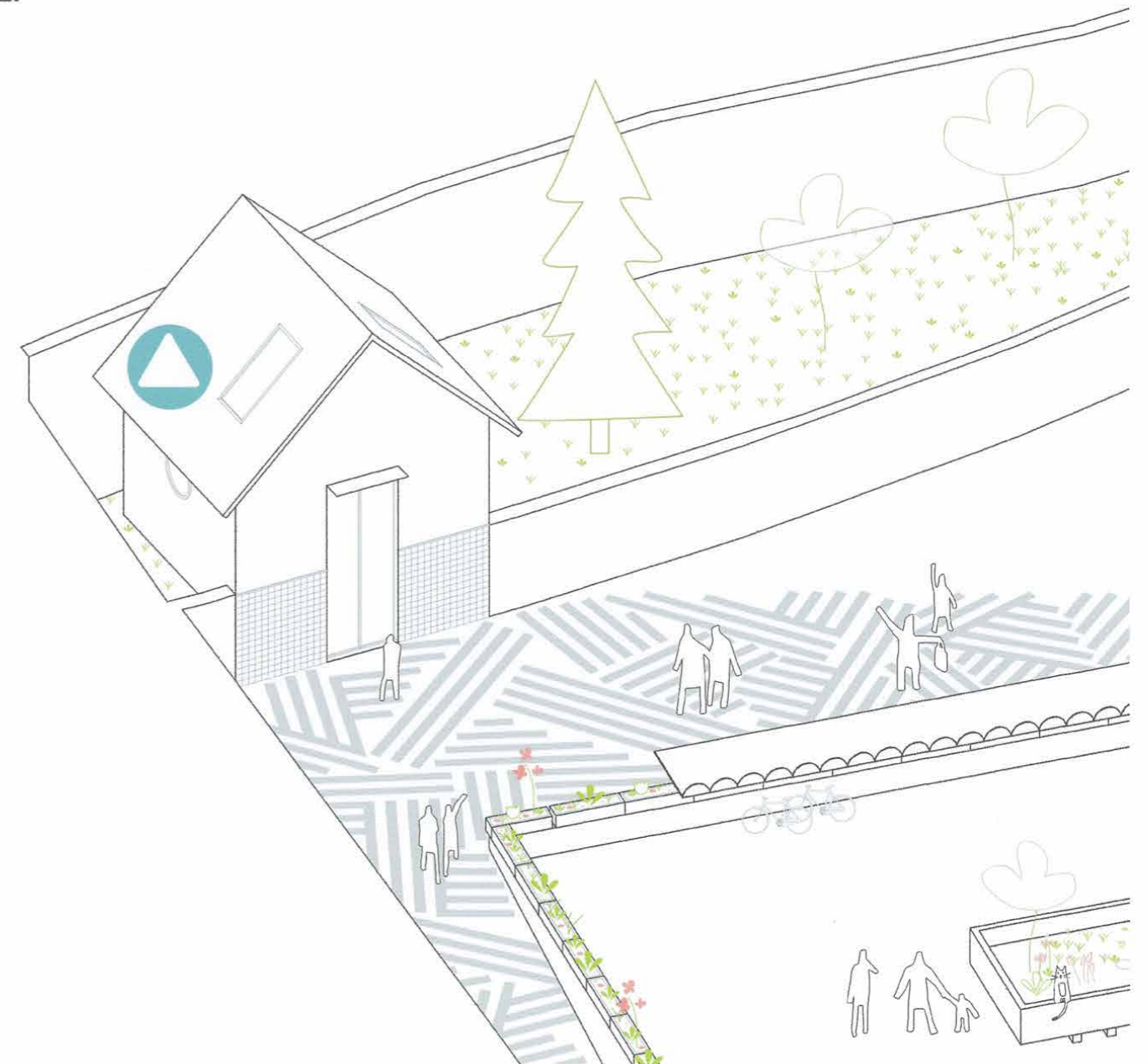
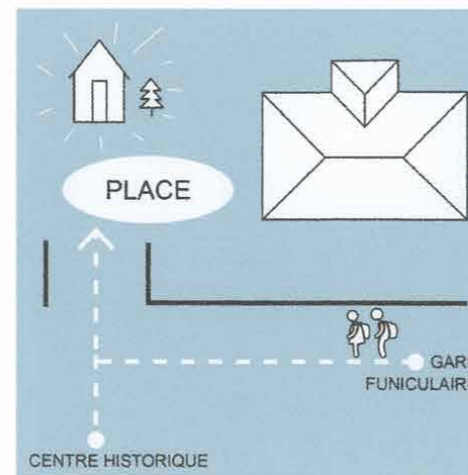
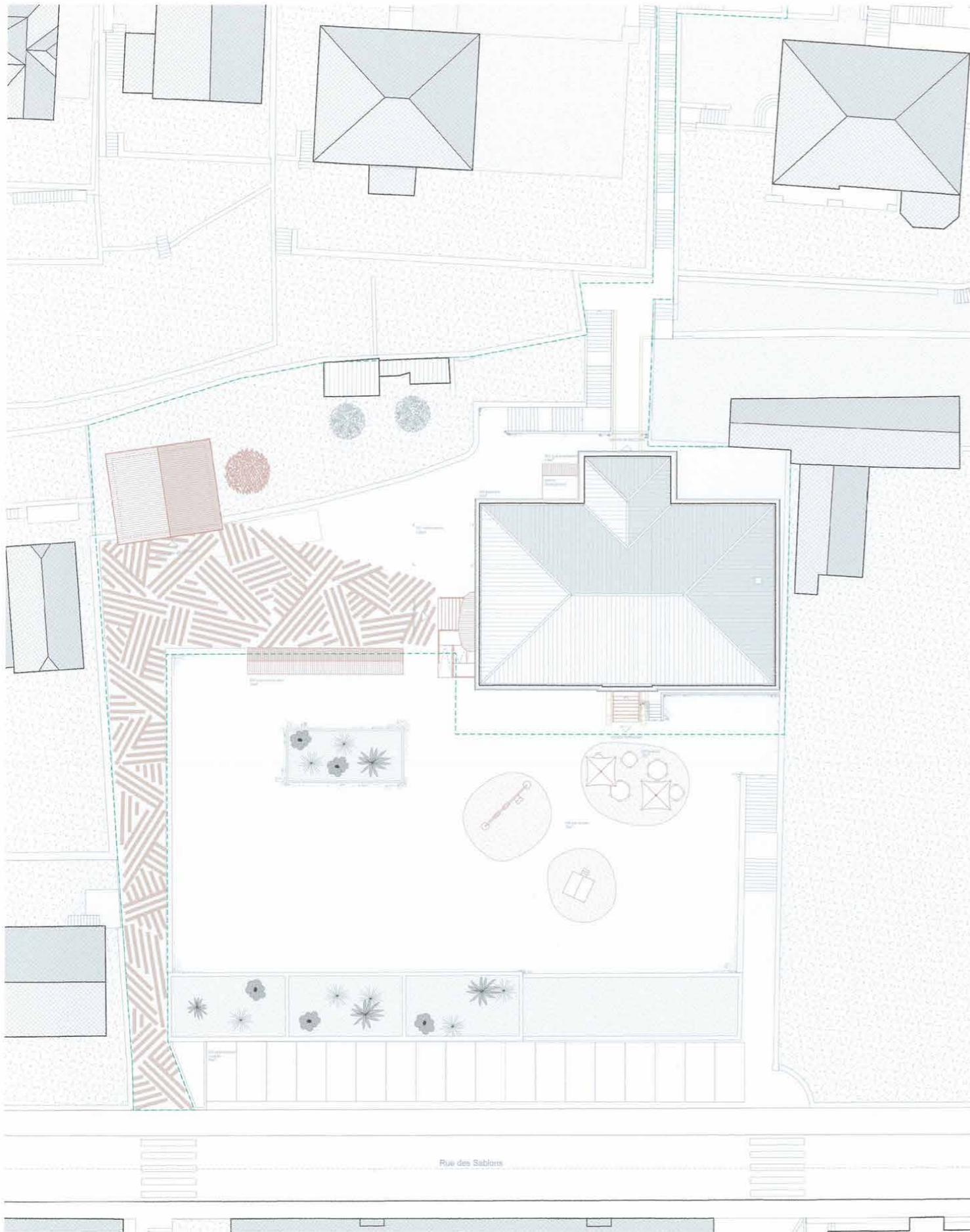


LE PROJET A POUR POINT DE DÉPART UNE RÉFLEXION SUR  
L'ENSEMBLE DU SITE.  
DEPUIS LA CONSTRUCTION DE LA CENTRALE ÉLECTRIQUE,  
L'ACTUELLE ÉCOLE EST DÉCONNECTÉE DE SON CONTEXTE,  
RELAYÉE DANS UNE SORTE DE SECOND PLAN URBAIN,  
INVISIBLE DEPUIS LA RUE DES SABLONS.  
EN RÉTABLISSANT LE LIEN ENTRE LE BÂTIMENT ET LA  
VILLE, LE PROJET PERMET UNE INTÉGRATION OPTIMALE DE  
LA NOUVELLE AUBERGE.

L'accès principal se fait depuis la rampe au Sud, en direction de la gare, du funiculaire et du centre historique. La maison bleue des gardiens est une annexe du bâtiment principal, placée stratégiquement en haut de la route d'accès. Ainsi positionnée, la maisonnette devient signal; elle annonce aux visiteurs la présence de l'auberge dissimulée par la centrale électrique. Une fois en haut de la rampe, les visiteurs sont accueillis par une petite place urbaine définie par les deux bâtiments qui les conduit naturellement vers la nouvelle entrée.

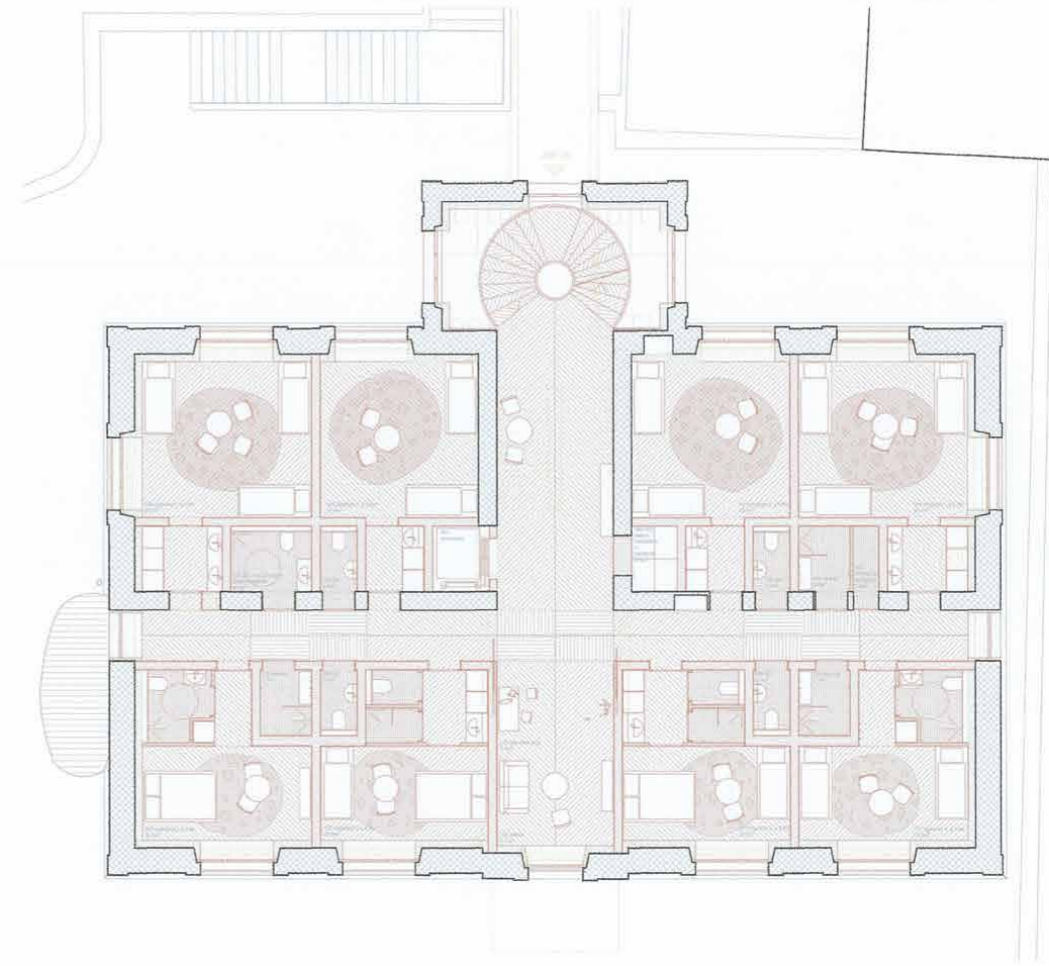




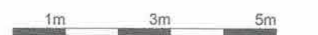
PLAN DE SITUATION | 1-200

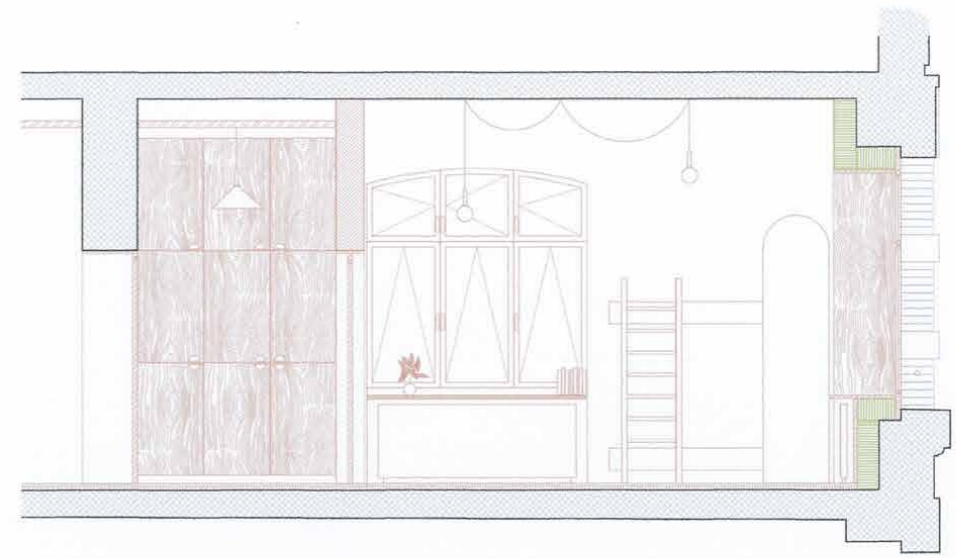
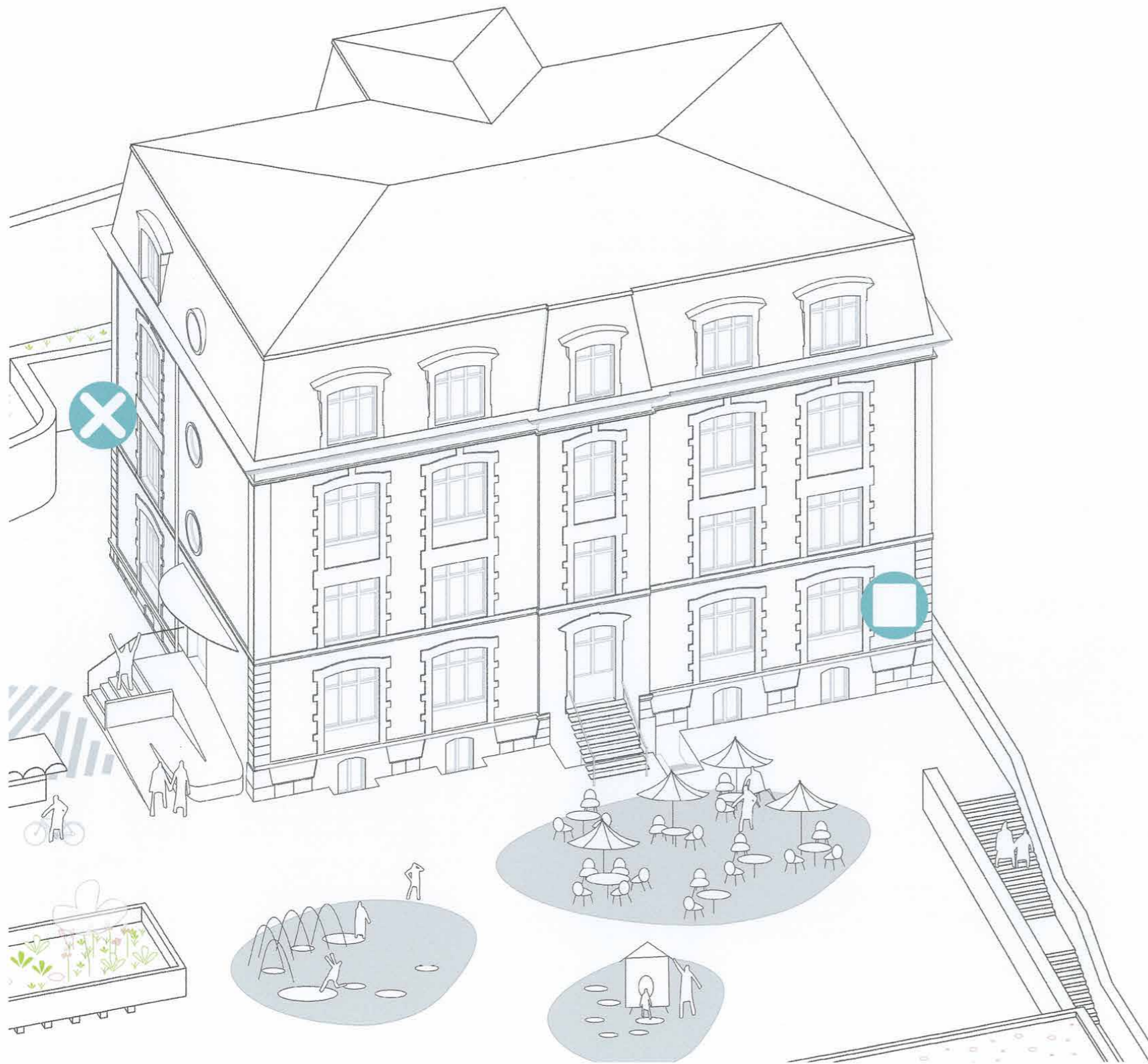


PLAN D'ÉTAGE 3 | 1-100

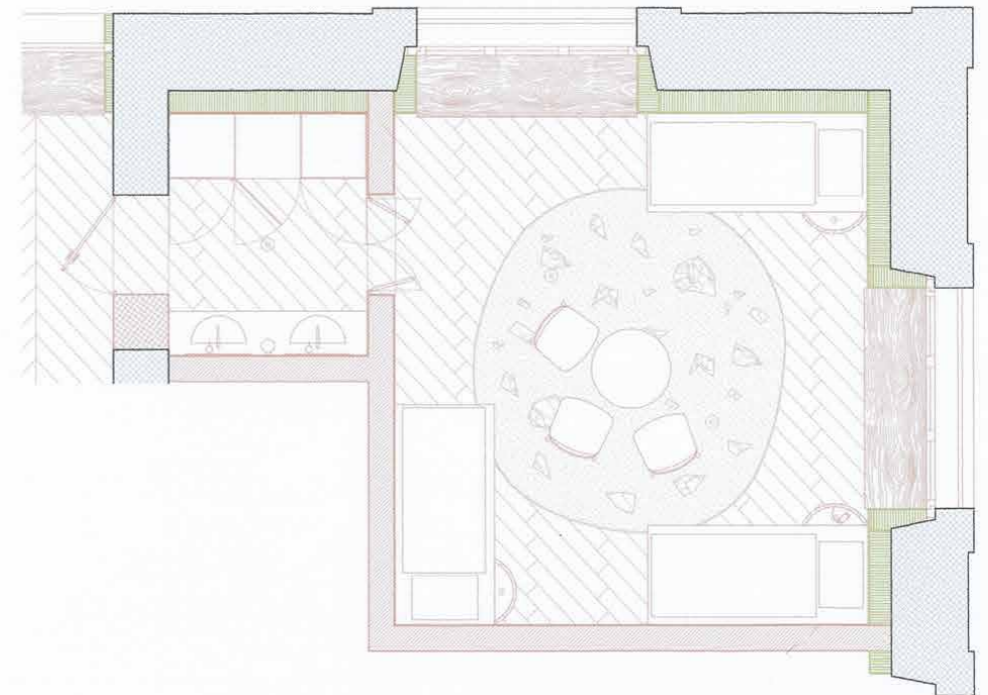


PLAN DES ÉTAGES 1-2 | 1-100





ZOOM CHAMBRE - COUPE | 1-33

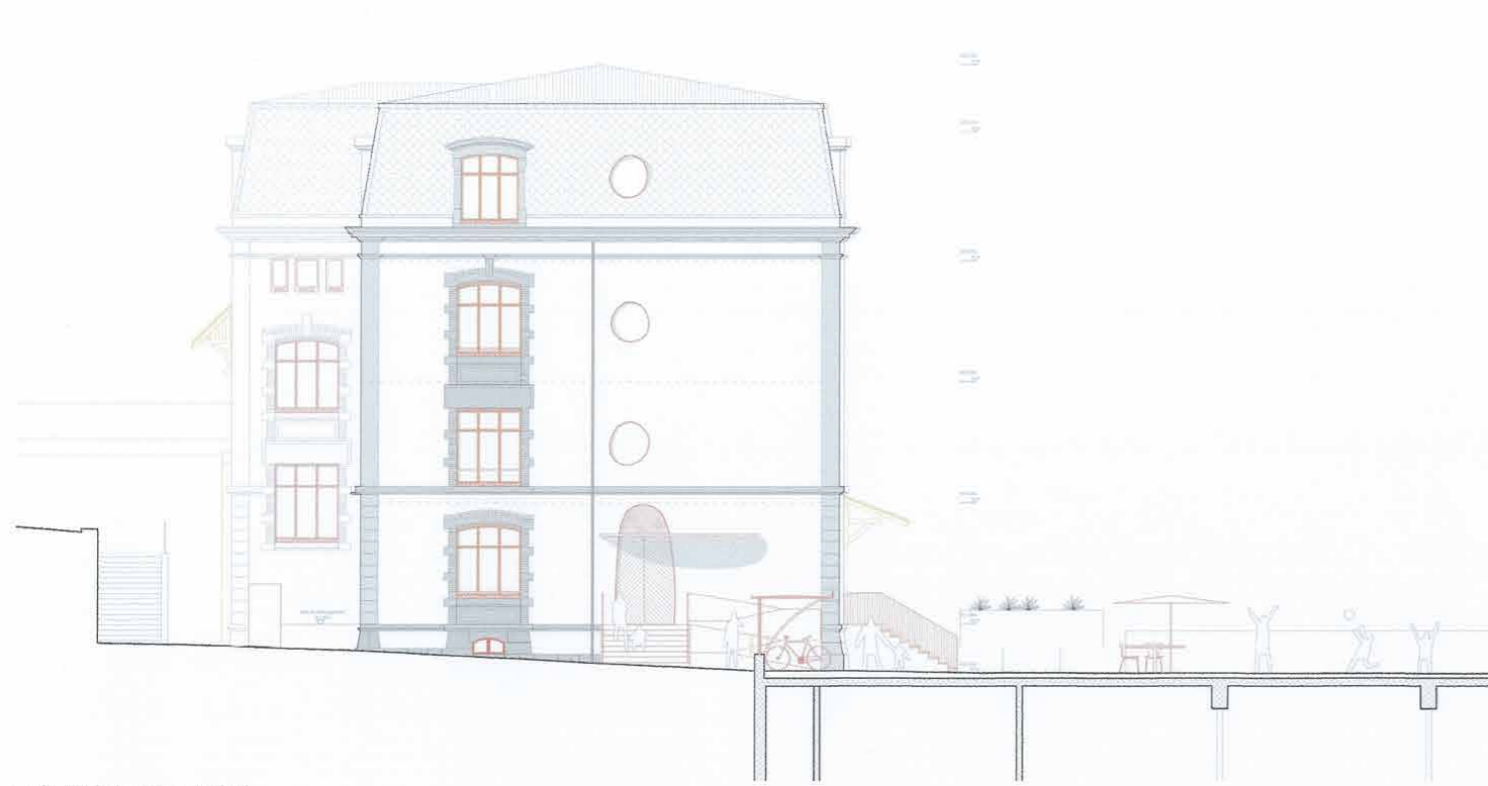


ZOOM CHAMBRE - PLAN | 1-33

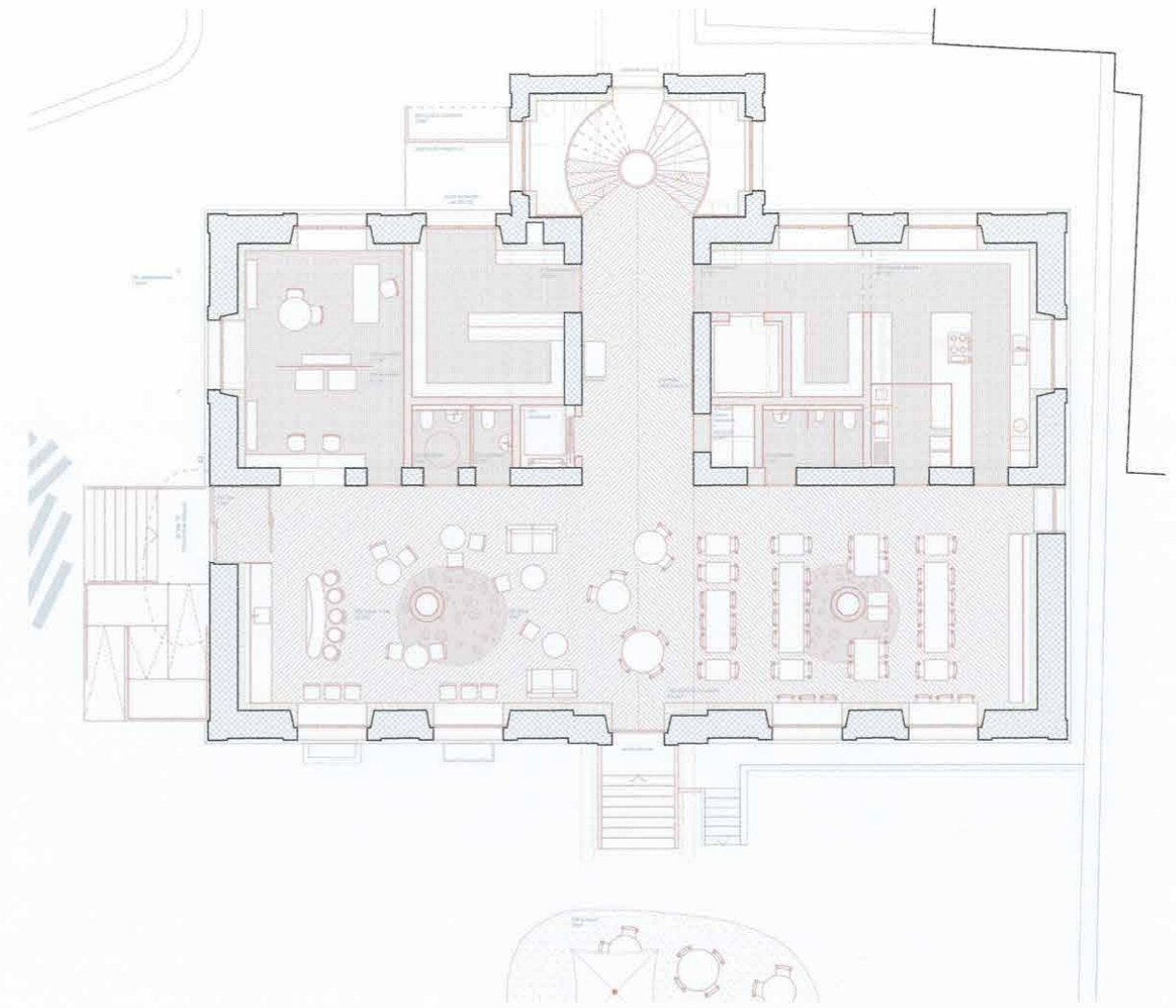
0.33m 0.99m 1.65m



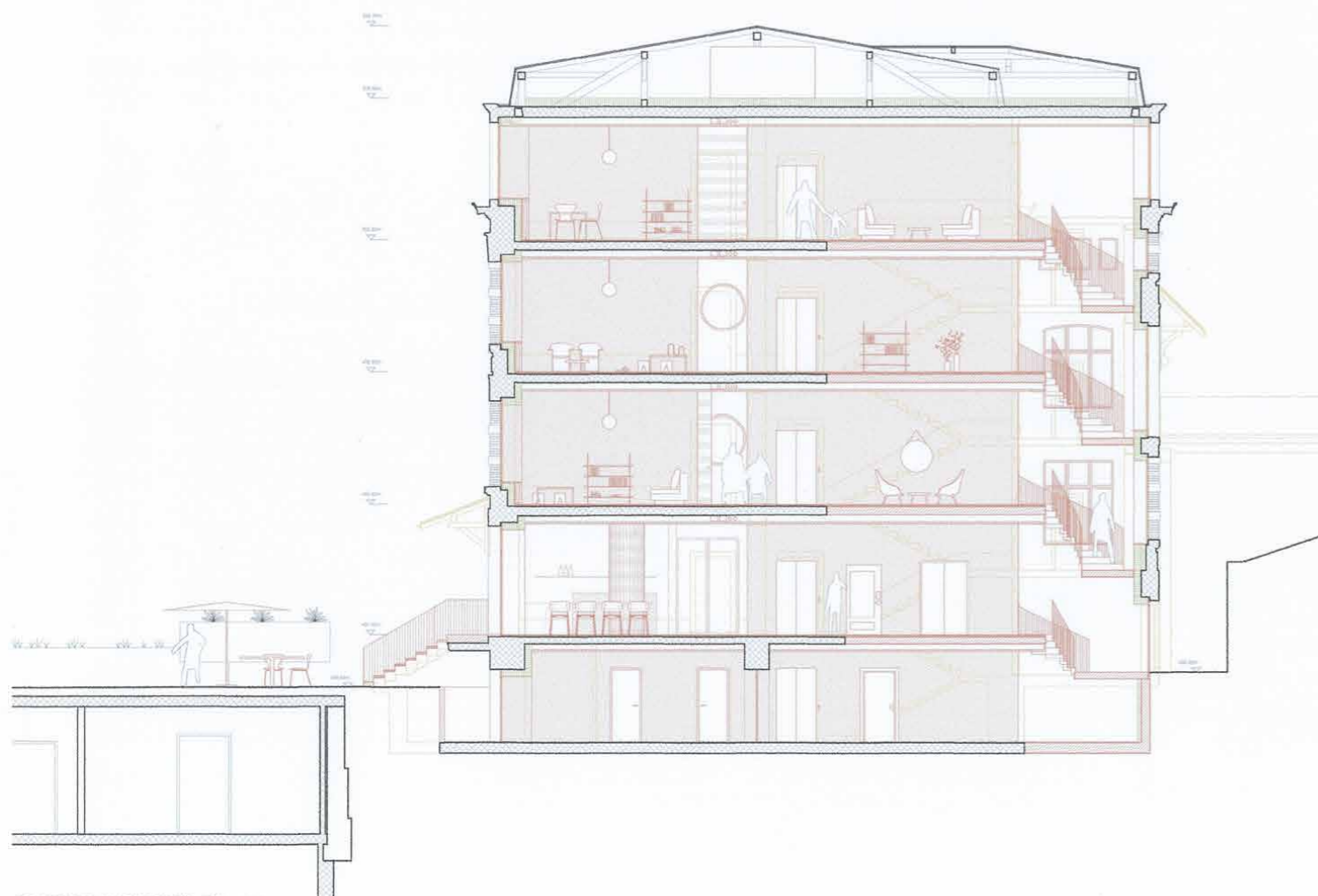
Un sas permet de minimiser les nuisances sonores et visuelles.  
La surface en terrazzo au centre offre un espace de partage,  
les meubles de chevet privatisent chaque lit.



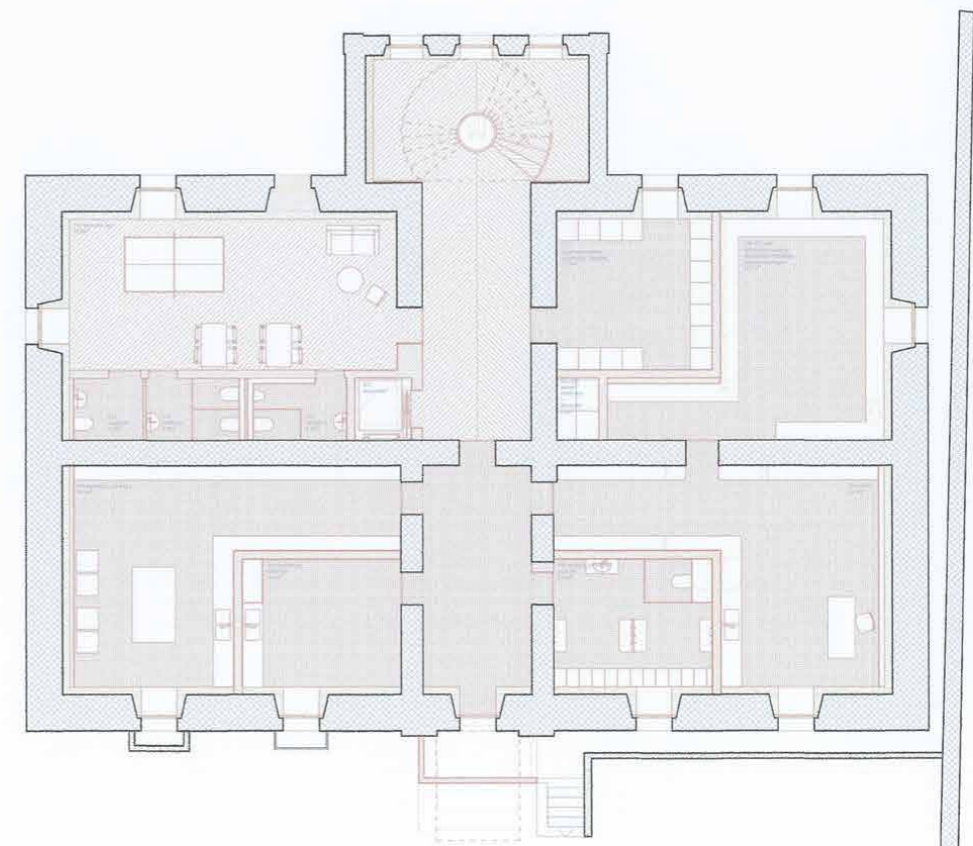
ÉLEVATION OUEST | 1-100



PLAN DU REZ-DE-CHAUSSÉE | 1-100



COUPE TRANSVERSALE | 1-100



PLAN DE SOUS-SOL | 1-100

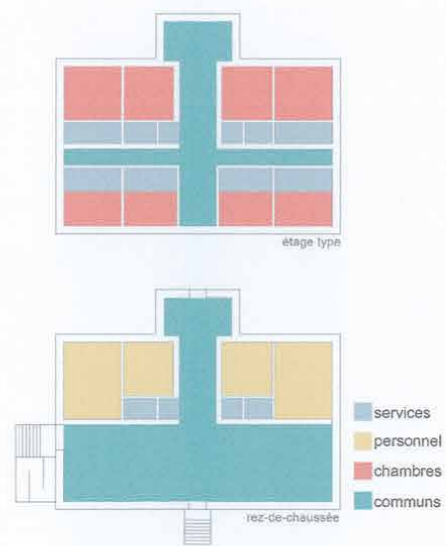
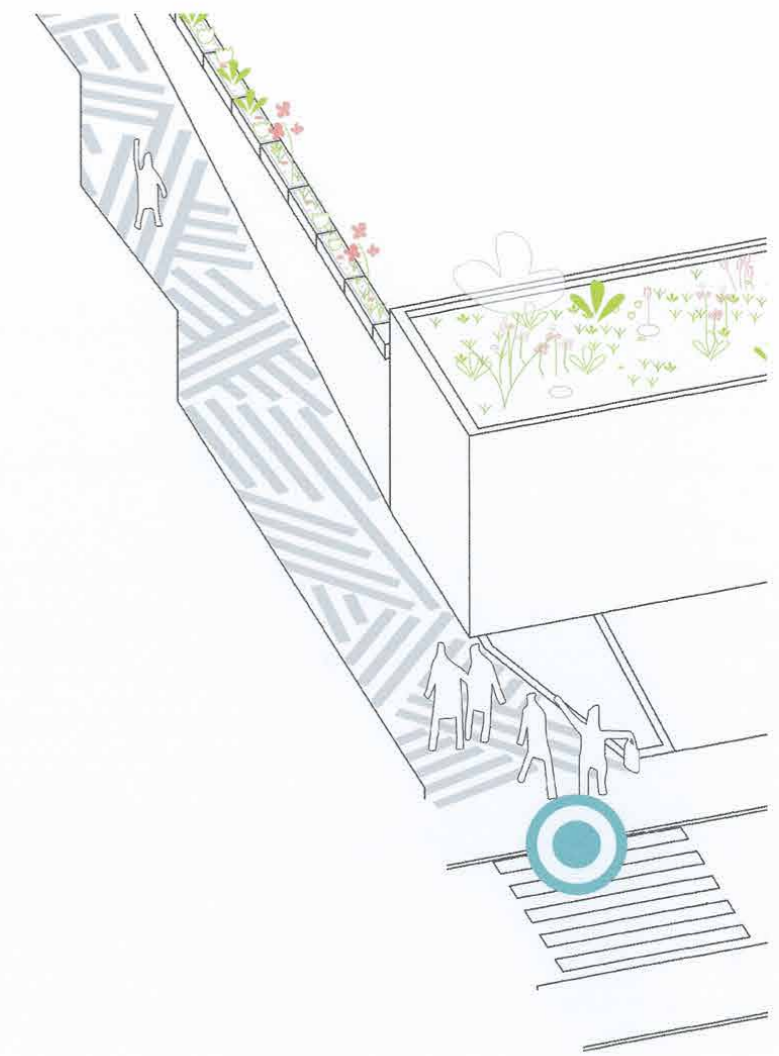


APP. DE SERVICE - REZ-DE-CHAUSSÉE | 1-100

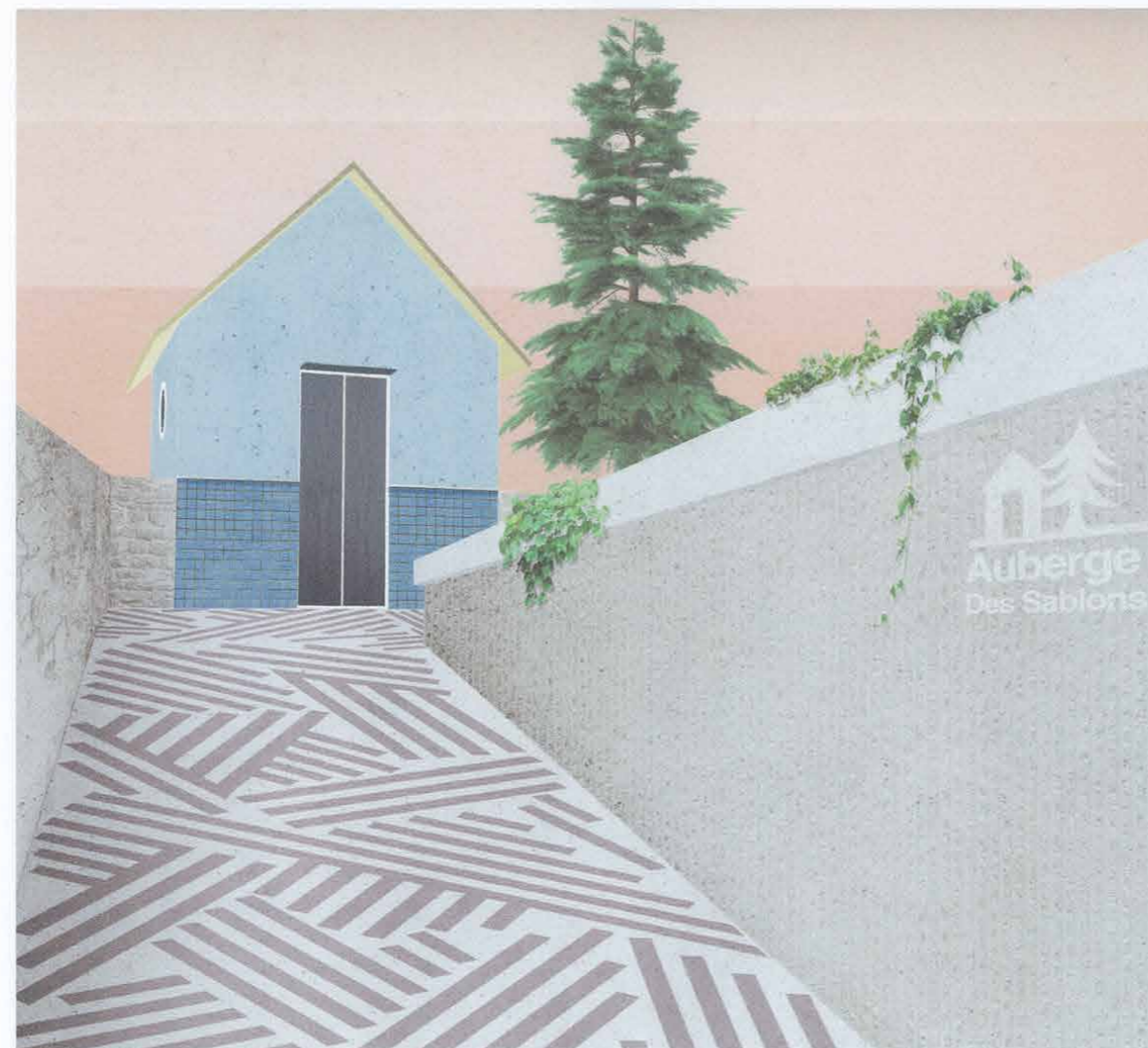
APP. DE SERVICE - ÉTAGE 1 | 1-100

APP. DE SERVICE - ÉTAGE 2 | 1-100

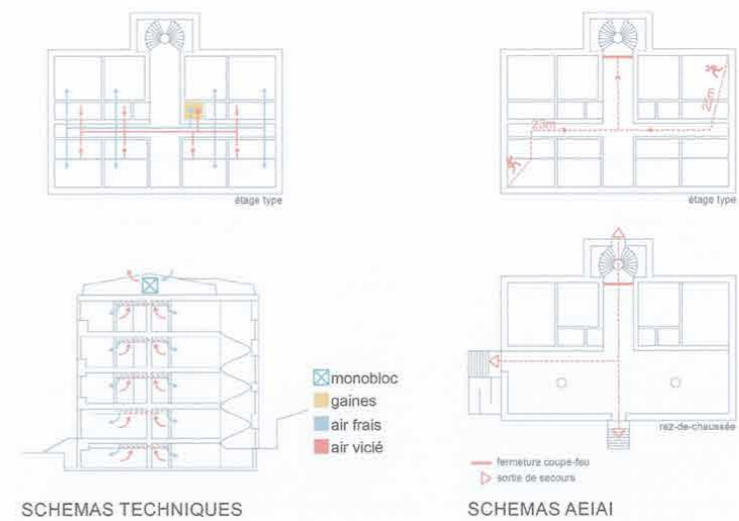
1m 3m 5m



RÉPARTITION PROGRAMMATIQUE



La petite maison bleue en haut de la rampe d'accès principale rappelle l'enseigne traditionnelle des auberges de jeunesse. Le sol graphique attire l'oeil et guide. Une invitation claire est envoyée aux hôtes depuis la Rue des Sablons.




 Le rez-de-chaussée est ouvert et flexible. Les deux grandes colonnes renforcent la symétrie du bâtiment et, en abritant les gaines, permettent de libérer l'espace.

