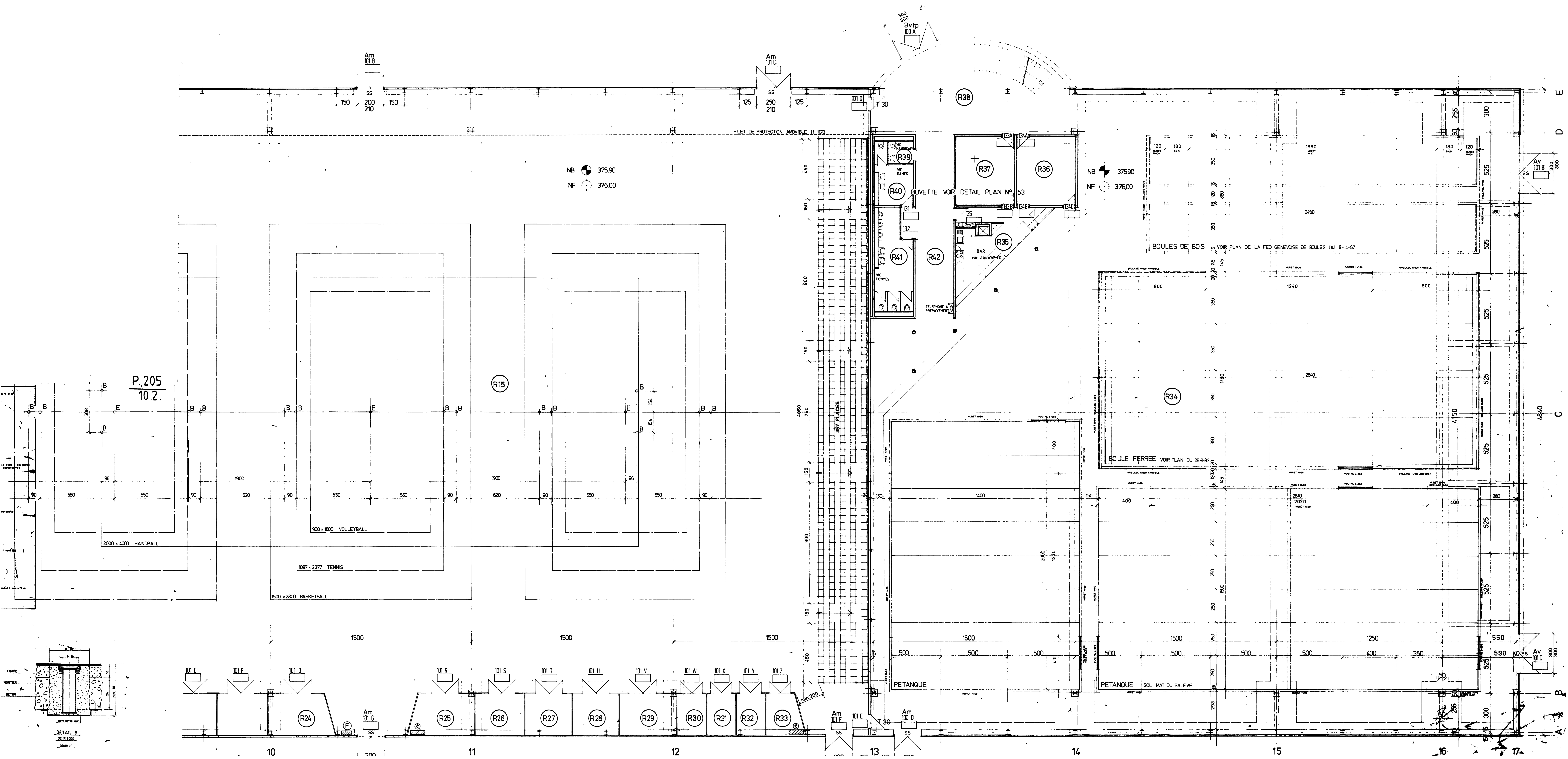


**BARRIERES
MOBILES
CYL. SI**




$$232.1 + 240.2.$$


ENTREE BOULODROME

COUPE SUR HALL D'ENTREE



COUPE SUR HALL D'ENTREE

FACADE ENTREE PRINCIPALE

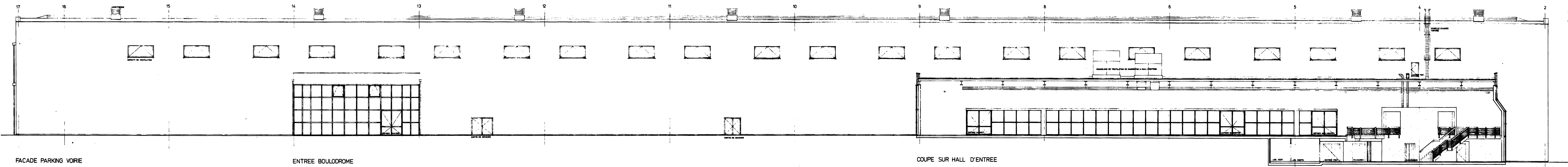
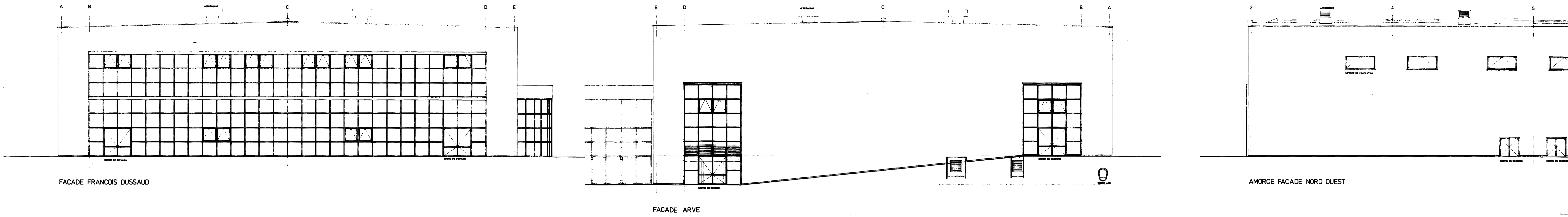
FACADE PARKING



ENTREE ARVE

FACADE PISCINE





VILLE DE GENEVE

SERVICE D'ARCHITECTURE

4 RUE DE L'HOTEL DE VILLE

HALLS SPORTIVES A LA QUEUE D'ARVE

Re. Façade. Dessiné

ARCHITECTE : S.A. : E. ZURMUEH

15, rue de la République

1205 GENEVE

ENTREPRISE GENERALE : S.A. C. ZSCHOKKE

12, rue de la République

1205 GENEVE

BOITIERE COMMERCIALE

ARCHITECTE : S.A. : E. ZURMUEH

15, rue de la République

1205 GENEVE

ENTREPRISE GENERALE : S.A. C. ZSCHOKKE

12, rue de la République

1205 GENEVE

FACADES VELODROME

69 74 A

MODIFICATIONS

DATE

ED.

DES.

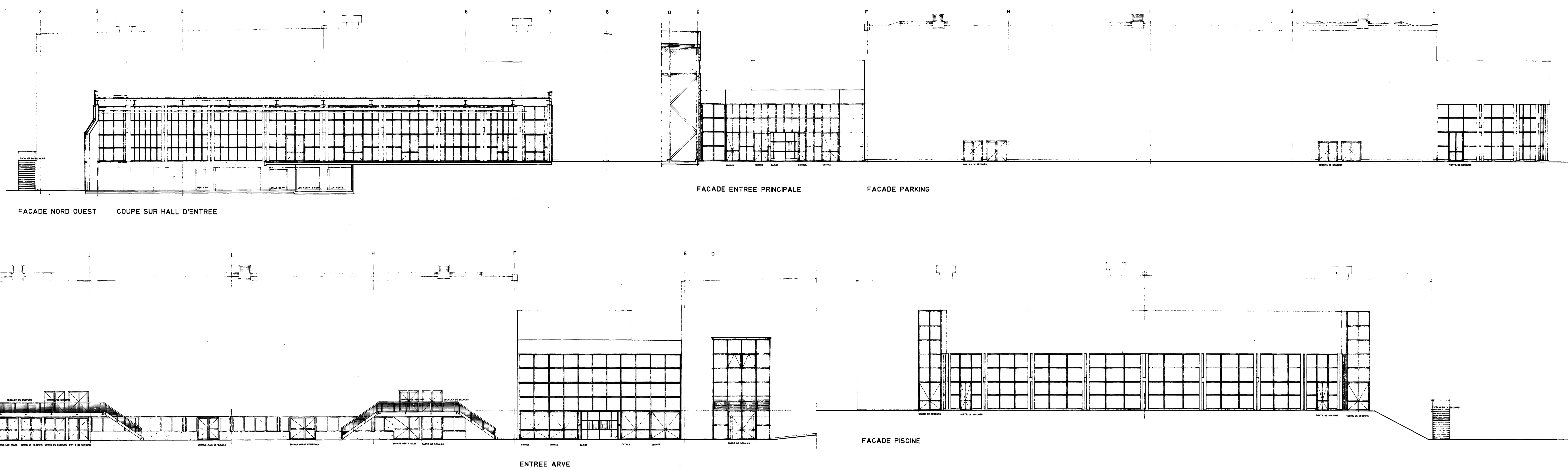
14.12.88

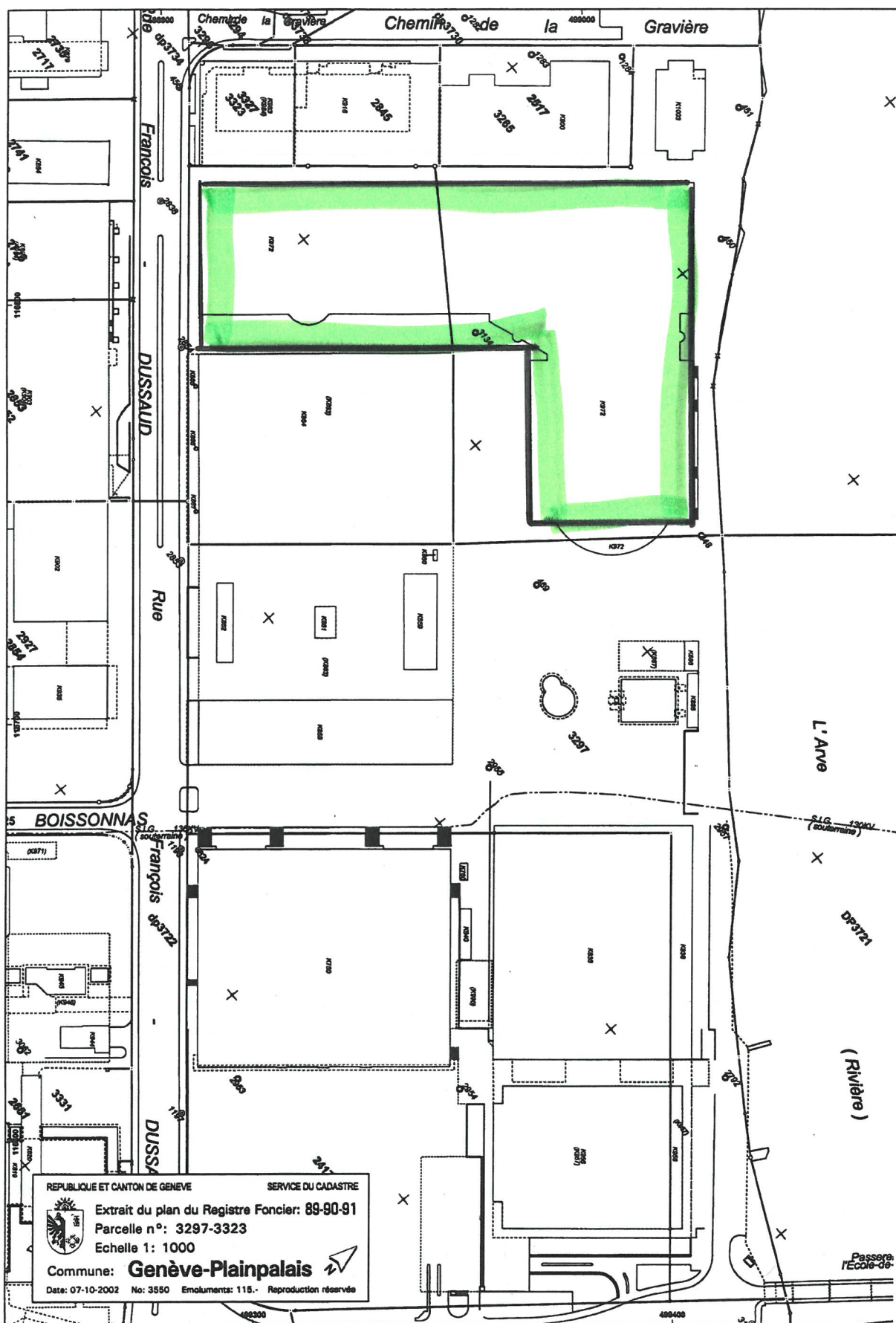
1/100

J.M.

P. 205

24.3





REPUBLIQUE ET CANTON DE GENÈVE
 SERVICE DU CADASTRE
 Extrait du plan du Registre Foncier: 89-90-91
 Parcelle n°: 3297-3323
 Echelle 1: 1000
 Commune: **Genève-Plainpalais**
 Date: 07-10-2002 No: 3550 Emoluments: 115.- Reproduction réservée