



---

# Plan d'entretien du Parc Rigot

## 2018-2021



Octobre 2017

---

## TABLE DES MATIERES

<b>Introduction &amp; contexte .....</b>	<b>1</b>
Carte générale du parc et des secteurs d'entretien.....	1
Caractéristiques générales .....	2
Unités d'entretien identifiées .....	2
<b>Fiches d'entretien par type de surface.....</b>	<b>7</b>
Surfaces herbacées .....	7
Surfaces plantées .....	12
Surfaces non-plantées.....	18
Autres types d'entretien .....	19
<b>Tableaux récapitulatifs .....</b>	<b>20</b>
Secteur Est .....	20
Secteur Nord.....	21
Secteur Ouest .....	21
<b>Annexes .....</b>	<b>22</b>
Annexe 1 : Carte du patrimoine arboré selon l'ICA .....	23

**Maître d'ouvrage :** Direction générale de l'Agriculture et de la Nature  
Service du Paysage et des Forêts

Stefan Szeless

**Photos :** Atelier Nature et Paysage



## INTRODUCTION & CONTEXTE

Le parc Rigot est un vestige d'un des plus grands domaines agricoles du canton converti en un extravagant jardin d'agrément au XIXe siècle. De cette période subsiste des éléments classés tels que la maison de maître, l'allée d'arbres ou le portail en fer forgé. Ces éléments confèrent à cet espace situé au cœur des organisations internationales tout son prestige.

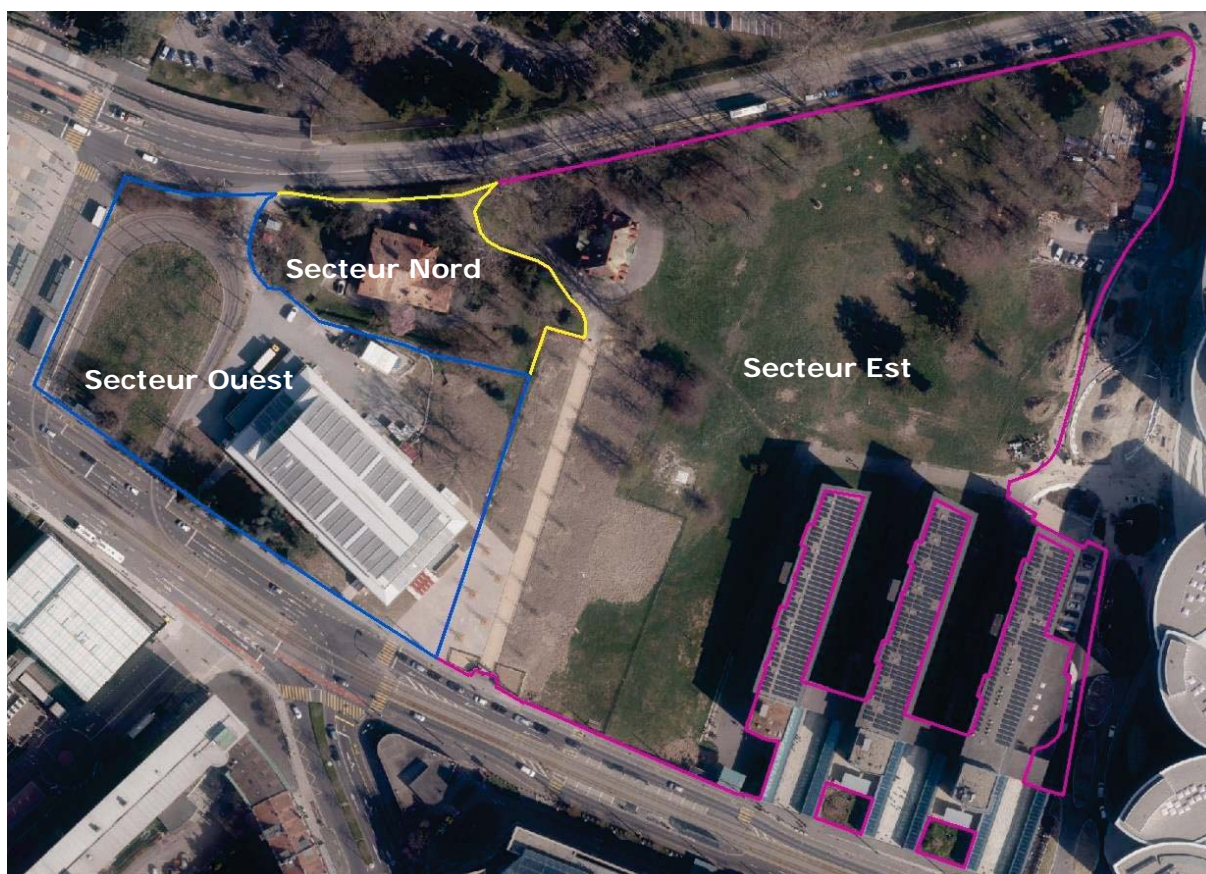
La réalisation du plan d'entretien de ce parc en pleine mutation fait suite à la demande formulée par M. Stefan Szeless de la Direction générale de l'agriculture et de la nature en septembre 2017. Il a été réalisé sur la base d'un diagnostic de terrain visant à identifier les différentes unités de gestion ainsi que les modalités d'entretien à mettre en œuvre pour chacune d'elles.

Le présent document est structuré de la façon suivante :

- Présentation générale du parc ;
- Carte des unités d'entretien ;
- Descriptif de mesures d'entretien par unité d'entretien ;
- Planning des interventions et métrés à entretenir chaque année.

Ce document contient des préconisations d'entretien courant sur la période 2018-2021 et ne prévoit pas d'éventuels travaux ponctuels de réfection ou de remplacement de surfaces.

### Carte générale du parc et des secteurs d'entretien



## Caractéristiques générales

N° DE PARCELLE	PROPRIETAIRE	SURFACE CONCERNEE PAR LE PE
2182, 2183, 2184	Etat de Genève	48'702 m <sup>2</sup>

## Unités d'entretien identifiées

Unités d'entretien	Surface secteur Est [m <sup>2</sup> ]	Surface secteur Nord [m <sup>2</sup> ]	Surface secteur Ouest [m <sup>2</sup> ]	Surface totale [m <sup>2</sup> ]
<b>Surfaces herbacées</b>				
Gazons intensifs	3'600	960	1'110	<b>5'670</b>
Gazons extensifs/fleuris	13'280	310	1'280	<b>14'870</b>
Prairies fleuries	2'100	-	1'850	<b>3'950</b>
Dalles-gazon	860	-	-	<b>860</b>
Mares	220	-	-	<b>220</b>
<b>Surfaces plantées</b>				
Zones boisées	4'940	770	380	<b>6'090</b>
Arbustes mixtes (24 pces)	-	-	-	<b>-</b>
Haies indigènes architecturées	70	90	-	<b>160</b>
Massifs indigènes libres	80	-	-	<b>80</b>
Massifs de vivaces	220	20	-	<b>240</b>
Potagers urbains *	-	-	100	<b>100</b>
<b>Surfaces non-plantées</b>				
Surfaces perméables	1'540	-	670	<b>2'210</b>
Surfaces imperméables	2'630	950	3'010	<b>6'590</b>
<b>Total :</b>	<b>29'540</b>	<b>3'100</b>	<b>8'400</b>	<b>41'040</b>

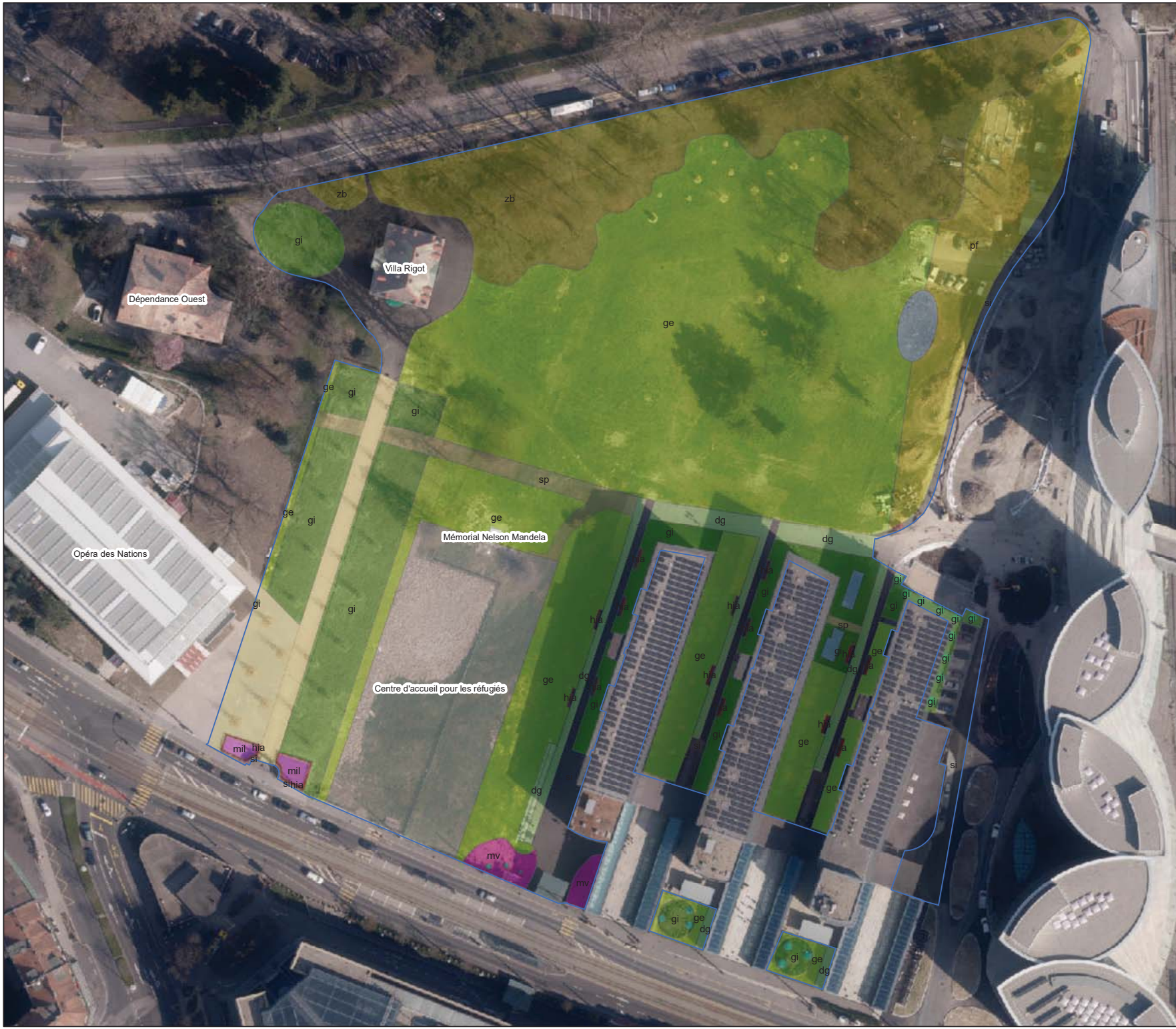
\* Non traités dans le plan d'entretien. Entretien assuré par des tiers











**Plan d'entretien  
du Parc Rigot**  
Secteur Est  
Surfaces à entretenir

**Légende**

**Secteurs d'entretien**

Secteur Est

**Surfaces herbacées**

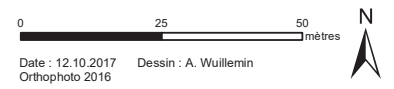
- Gazons intensifs (gi)
- Gazons extensifs/fleuris (ge)
- Prairies fleuries (pf)
- Dalles-gazon (dg)
- Mares

**Surfaces plantées**

- Zones boisées (zb)
- Arbustes mixtes
- Haies indigènes architecturées (hia)
- Massifs indigènes libres (mil)
- Massifs de vivaces (mv)

**Surfaces non-plantées**

- Surfaces perméables (sp)
- Surfaces imperméables (si)







**Plan d'entretien  
du Parc Rigot**  
Secteur Nord  
Surfaces à entretenir

**Légende**

**Secteurs d'entretien**

- Secteur Nord

**Surfaces herbacées**

- Gazons intensifs (gi)
- Gazons extensifs/fleuris (ge)

**Surfaces plantées**

- Zones boisées (zb)
- Arbustes mixtes
- Haies indigènes architecturées (hia)
- Massifs de vivaces (mv)

**Surfaces non-plantées**

- Surfaces imperméables (si)



Date : 12.10.2017  
Orthophoto 2016

Dessin : A. Wullemmin







**Plan d'entretien  
du Parc Rigot  
Secteur Ouest  
Surfaces à entretenir**

**Légende**

**Secteurs d'entretien**

Secteur Ouest

**Surfaces herbacées**

- Gazons intensifs (gi)
- Gazons extensifs/fleuris (ge)
- Prairies fleuries (pf)

**Surfaces plantées**

- Zones boisées (zb)
- Potagers urbains (pu)

**Surfaces non-plantées**

- Surfaces perméables (sp)
- Surfaces imperméables (si)

0 10 20  
mètres

Date : 12.10.2017 Dessin : A. Wüllemann  
Orthophoto 2016





## FICHES D'ENTRETIEN PAR TYPE DE SURFACE

### Surfaces herbacées

#### Gazons intensifs



INTERVENTION	SURFACE	OBJECTIFS	PERIODE	FREQU	MATERIEL	REMARQUES
Tonte (Hauteur de coupe : 3-5cm)	5'670 m <sup>2</sup> dont 2'090 m <sup>2</sup> de l'allée de maître (suivis dans le cadre d'un entretien de reprise)	Maintenir une surface soignée	Avril - Octobre	16x/ an	Tondeuse rotative avec bac de ramassage & débroussailleuse à lame	Déclenchement à 6-8cm Exporter le produit de coupe Y compris débroussaillage des bordures et du pied des arbres
Fertilisation		Assurer la pérennité du gazon	Avril, Juin & Septembre	3x/an	-	N 15-20g / m <sup>2</sup> / an. Fertilisation de type UFA Organic NPK 925



## Gazons extensifs/fleuris



INTERVENTION	SURFACE	OBJECTIFS	PERIODE	FREQU	MATERIEL	REMARQUES
Tonte (Hauteur de coupe : 4-6cm)	14'870 m <sup>2</sup>	Maintenir une surface courte mais riche en espèces	Avril - Octobre	8x/an	Tondeuse rotative avec bac de ramassage & débroussailleuse à lame	Déclenchement à 12cm Exporter le produit de coupe Y compris le débroussaillage des bordures et du pied des arbres





## Prairies fleuries



INTERVENTION	SURFACE	OBJECTIFS	PERIODE	FREQU.	MATERIEL	REMARQUES
Fauche (Hauteur de coupe : 10-12cm)	3'950 m <sup>2</sup>	Maintenir une surface riche en espèces	Mi-juin & mi-septembre	2x/an	Motofaucheuse & débrouailleuse à lame	Exporter le produit de coupe Y compris le débroussaillage des bordures et du pied des arbres Laisser 20% de zones refuges.

### Précautions particulières :

- Le produit de coupe est laissé au sol pendant 2 à 5 jours avant le ramassage afin de laisser la petite faune se disperser.
- L'emplacement des zones refuge doit varier d'une année à l'autre.



## Dalles-gazon



INTERVENTION	SURFACE	OBJECTIFS	PERIODE	FREQU.	MATERIEL	REMARQUES
Tonte (Hauteur de coupe : 3-5cm)	860 m <sup>2</sup>	Maintenir une surface entretenue	Avril - Octobre	8x/an	Tondeuse	Exporter le produit de coupe Y compris le débroussaillage des bordures





## Mares



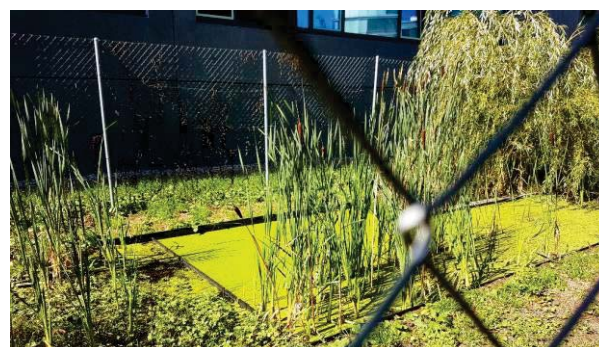
INTERVENTION	SURFACE	OBJECTIFS	PERIODE	FREQU.	MATERIEL	REMARQUES
Fauche de la mare principale	160 m <sup>2</sup>	Diminuer le volume de végétation	Mi-septembre	1x/an	Débroussailleuse à lame	Exporter le produit de coupe Conserver 20% de zones refuges
Entretien des bassins du collège Sismondi	Réalisé par le collège Sismondi					

### Précautions particulières :

- Le produit de coupe est laissé au sol pendant 2 à 5 jours avant le ramassage afin de laisser la petite faune se disperser.
- L'emplacement des zones refuge doit varier d'une année à l'autre.



Mare principale



Un des bassins du collège Sismondi

## Surfaces plantées

### Zones boisées



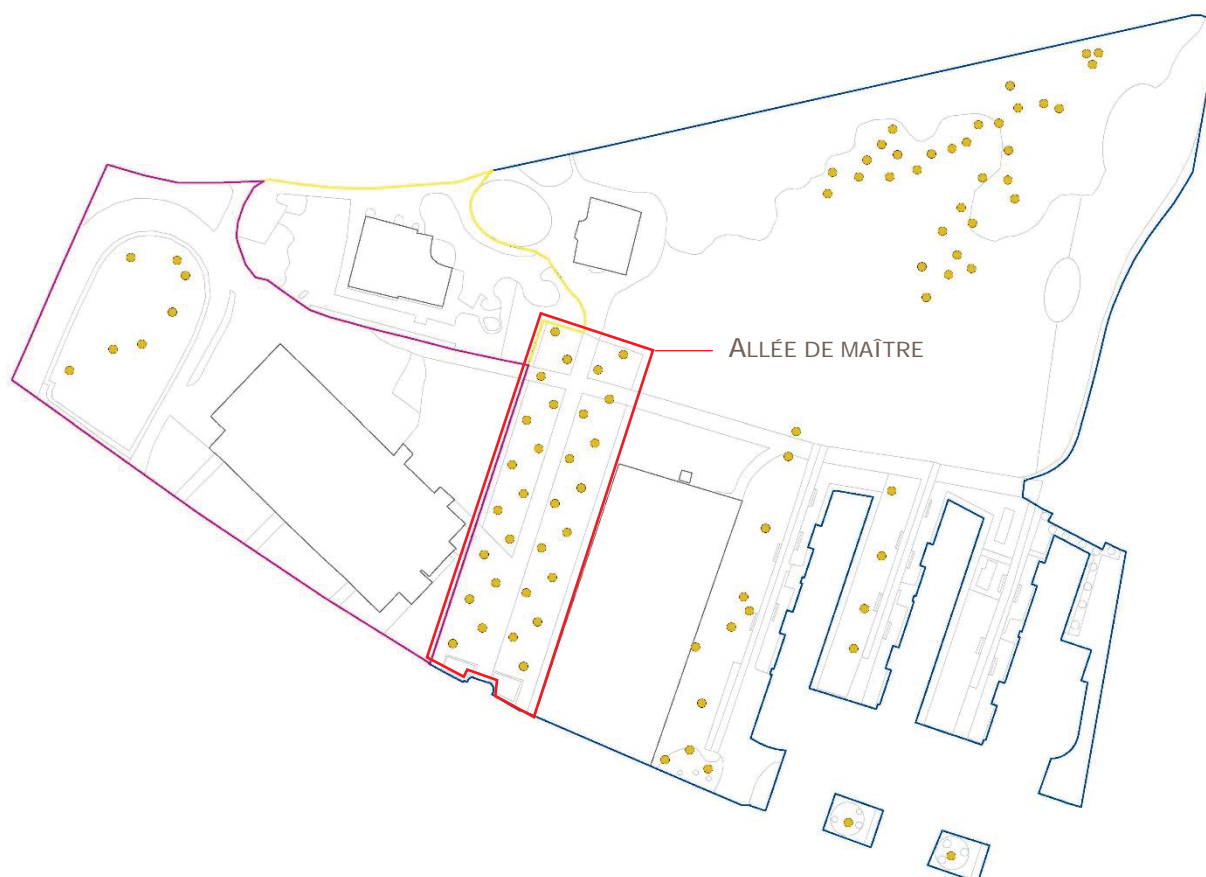
INTERVENTION	SURFACE	OBJECTIFS	PERIODE	FREQU.	MATERIEL	REMARQUES
Recépage et taille sélective sur les arbustes en lisière	1'055 m <sup>2</sup> (710 ml)	Maintenir le gabarit de la lisière	Novembre - Mars	1x/an	Scie à mai et sécateur	Exporter le produit de coupe Traiter les 710 ml sur 1.5 m de profondeur
Suivi de l'état sanitaire et mécanique des arbres	30'580m <sup>2</sup>	Assurer la sécurité des usagers	Mai - Septembre	1x/an	-	Ce suivi est effectué sur l'ensemble du patrimoine arboré

#### Précautions particulières :

- A l'automne, les feuilles ne sont pas soufflées ou ramassées sur cette surface afin de conserver une litière favorable à la microfaune



## Entretien de reprise des jeunes arbres



INTERVENTION	NOMBRE	OBJECTIFS	PERIODE	FREQU.	MATERIEL	REMARQUES
Taille de formation	87 dont 30 Tilleuls de l'allée de maître (suivis dans le cadre d'un entretien de reprise)	Accompagner la croissance de l'arbre	Novembre - Mars	1x/an	Sécateur et scie à main	Exporter les déchets de coupe
Vérification des tuteurs et des attaches		Eviter le phénomène d'étranglement	Novembre-Mars	1x/an	-	A vérifier lors des tailles de formation
Arrosage		Assurer la bonne reprise des plantations	Mai - Octobre	1x/mois	Citerne d'arrosage	200 à 300 l par arbre

### Indications concernant les tailles de formation :

- Ces tailles visent à accompagner l'arbre dans son développement et à lui faire atteindre une hauteur sous-couronne de 2.5 m.
- Leur réalisation doit être effectuée selon les indications de la Directive concernant les travaux de taille, d'élagage et d'abattage du canton de Genève.

## Arbustes mixtes



### Essences principales :

- *Euonymus europaeus*
- *Ilex sp.*
- *Taxus baccata*

INTERVENTION	QUANT.	OBJECTIFS	PERIODE	FREQU.	MATERIEL	REMARQUES
Taille sélective sur les arbustes	24	Maintenir leur gabarit	Novembre - Mars	1x/2 ans	Sécateur et scie à main	Exporter les déchets de coupe 50% des arbustes traités chaque année





## Haies indigènes architecturées



INTERVENTION	NOMBRE	OBJECTIFS	PERIODE	FREQU.	MATERIEL	REMARQUES
Taille	18	Maintenir leur gabarit et leur forme	Août - Septembre	1x/an	Taille-haie et sécateur	Exporter les déchets de coupe



**Localisation :** Derrière la dépendance Ouest

**Essence :** Buis, *Buxus sempervirens*

**Longueur :** 42 m

**Largeur :** 70 cm

**Hauteur :** 100 cm



**Localisation :** Autour du collège Sismondi

**Essence :** If, *Taxus baccata*

**Longueur :** 5.5 m

**Largeur :** 70 cm

**Nombre :** 14

**Hauteur :** 100 cm



**Localisation :** A côté du portail en fer forgé

**Essence :** If, *Taxus baccata*

**Longueur :** 30 m

**Largeur :** 40 cm

**Nombre :** 2

**Hauteur :** 60 cm

## Massifs indigènes libres



INTERVENTION	SURFACE	OBJECTIFS	PERIODE	FREQU.	MATERIEL	REMARQUES
Taille	80 m <sup>2</sup>	Maintenir leur gabarit et leur forme	Août - Septembre	1x/an	Sécateur et scie à main	Exporter les déchets de coupe
Désherbage manuel		Conserver l'aspect soigné	Avril – Octobre	4x/an	-	Produits phytosanitaires proscrits





## Massifs de vivaces



INTERVENTION	SURFACE	OBJECTIFS	PERIODE	FREQU.	MATERIEL	REMARQUES
Désherbage manuel	240 m <sup>2</sup>	Conserver l'aspect soigné	Avril - Octobre	4x/an	-	Surfaces concernées 1,2 & 3 Produits phytosanitaires proscrits
Rabattre les Pennisetum (20 cm) et tailler le lierre	150 m <sup>2</sup>	Conserver l'aspect soigné	Mars-Avril	1x/an	Sécateur, serpette	Surface concernée : 2 Evacuer les déchets de coupe
Taille des bambous et évacuation des cannes sèches	70 m <sup>2</sup>	Contenir les bambous	Août – Septembre	1x/an	Scie à main et sécateur	Surface concernée : 3 Evacuer les déchets de coupe

## Surfaces non-plantées

### Surfaces perméables



INTERVENTION	SURFACE	OBJECTIFS	PERIODE	FREQU.	MATERIEL	REMARQUES
Désherbage alternatif	2'210 m <sup>2</sup>	Conserver l'aspect soigné	Printemps & automne	2x/an	Brûleur à gaz	Evacuer les déchets Produits phytosanitaires proscrits Utilisation d'un brûleur à gaz ou désherbage manuel





## Autres types d'entretien

### Travaux de voirie

INTERVENTION	SURFACE	OBJECTIFS	PERIODE	FREQU.	MATERIEL	REMARQUES
Ramassage des déchets et papiers*	41'040 m <sup>2</sup>	Maintenir le parc propre	Toute l'année	1x/semaine	Pinces, sacs	-

\* Travaux réalisés par une entreprise de voirie

### Travaux saisonniers

INTERVENTION	SURFACE	OBJECTIFS	PERIODE	FREQU.	MATERIEL	REMARQUES
Ramassage des feuilles	34'950 m <sup>2</sup>	Conserver l'aspect soigné	Octobre - Décembre	6x/an	Souffleuse à feuilles, balais chinois	Ne pas ramasser les feuilles dans les zones boisées
Pelletage de la neige	8'800 m <sup>2</sup>	Dégager les zones piétonnes	Décembre - Février	Selon besoin	Pelle, fraiseuse et lame à neige	A réaliser uniquement sur le cheminement et les surfaces autour des bâtiments



## TABLEAUX RECAPITULATIFS

## Secteur Est

Type de surface	Tâches	Planification par mois												Inter. / an	Unité	Surf.-Qte. totale	Surf.-Qte. par inter
		J	F	M	A	M	J	J	A	S	O	N	D				
Surfaces herbacées																	
Gazons intensifs	Tonte yc. exportation				2	2	3	2	2	3	2			16	[m <sup>2</sup> ]	1 510	1 510
	Fertilisation de l'ensemble de la surface				1		1			1				3	[kg]	24	8
Gazon intensif de l'allée de maître	Tonte yc. exportation				2	2	2	2	2	2	2			16	[m <sup>2</sup> ]	2 090	2 090
	Fertilisation de l'ensemble de la surface				1		1			1				3		33	11
Gazons extensifs/fleuris	Tonte yc. exportation				1	1	2	1	1	1	1			8		13 280	13 280
Prairies fleuries	Fauche yc. exportation						1			1				2		2 100	1 680
Dalles-gazon	Tonte yc. exportation				1	1	2	1	1	1	1			8		860	860
Mares	Fauche de la mare principale yc. exportation									1				1		160	130
Surfaces plantées																	
Zones boisées	Recépage et taille sélective de la lisière yc. exportation													1	[m <sup>2</sup> ]	500	500
Entretien de reprise des arbres	Taille de formation et vérification des tuteurs et attaches yc. exportation													1	pce	50	50
	Arrosage					1	1	1	1	1	1			6		50	50
Entretien de reprise des Tilleuls de l'allée de maître	Taille de formation et vérification des tuteurs et attaches yc. exportation													1		30	30
	Arrosage					1	1	1	1	1	1			6		30	30
Arbustes mixtes	Taille sélective ou recépage yc. exportation													1		20	10
Haies indigènes architecturées	Taille yc. exportation													1	[ml]	140	140
Massifs indigènes libres	Taille sélective yc. exportation													1	[m <sup>2</sup> ]	80	80
	Désherbage yc. exportation				1		1		1		1			4		80	80
Massifs de vivaces	Désherbage manuel, coupe des Pennistum et taille des bambous yc. exportation				1		1		1		1			4		170	170
Arbres isolés et zones boisées	Suivi de l'état sanitaire et mécanique de tous les arbres													2	h	4	4
Surfaces non-plantées																	
Surfaces perméables	Désherbage yc. exportation													2	[m <sup>2</sup> ]	1 540	1 540
Autres types d'entretien																	
Travaux de voirie	Ramassage des déchets yc. évacuation et élimination	4	4	5	4	4	5	4	4	5	4	4	5	52	[m <sup>2</sup> ]	29 540	29 540
Travaux saisonniers	Ramassage des feuilles yc. exportation										2	2	2	6		24 600	24 600
	Deneigement													-		4 170	4 170



## Secteur Nord

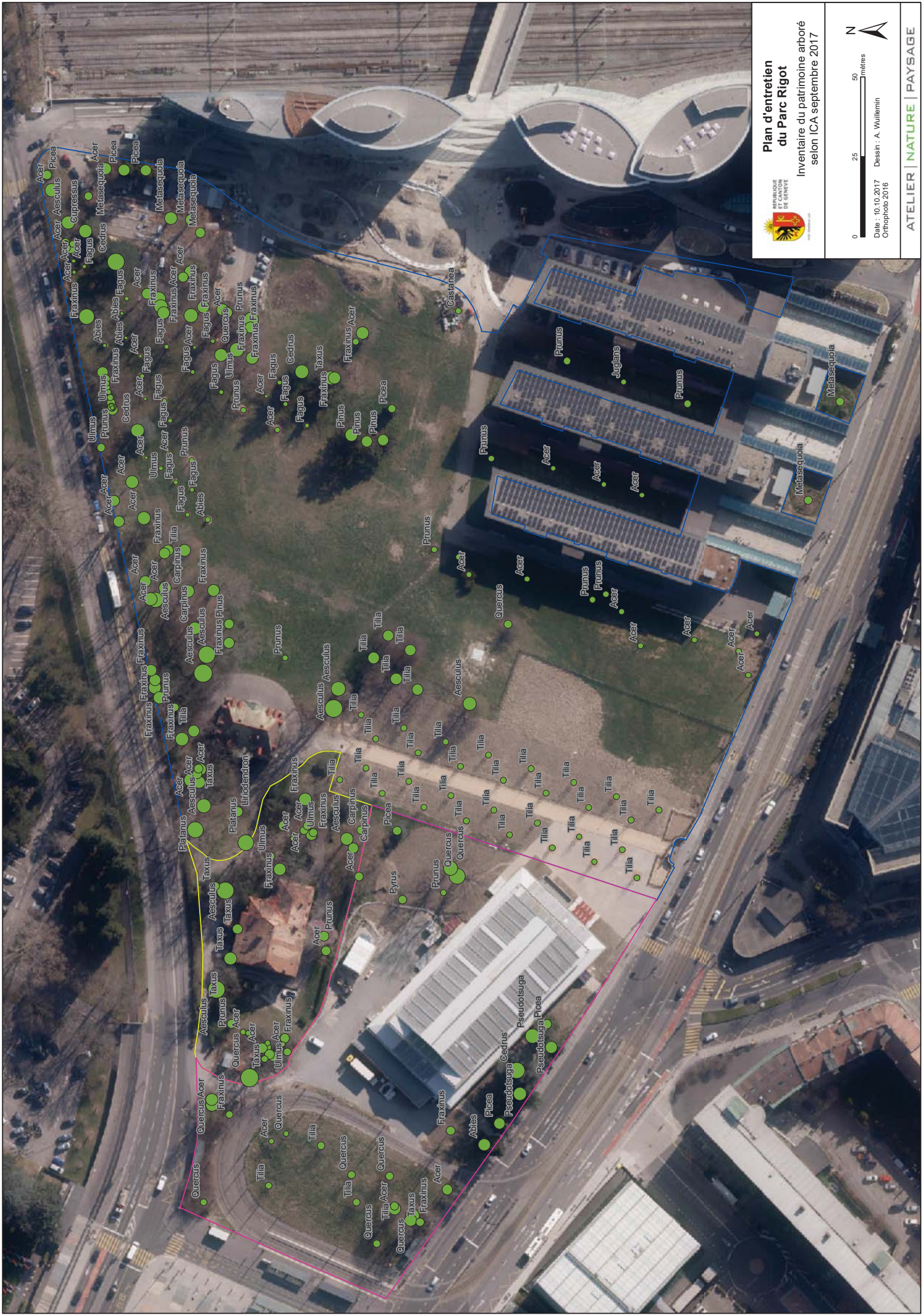
Type de surface	Tâches	Planification par mois												Inter. / an	Unité	Surf.-Qte. totale	Surf.-Qte. par inter
		J	F	M	A	M	J	J	A	S	O	N	D				
Surfaces herbacées																	
Gazons intensifs	Tonte yc. exportation				2	2	3	2	2	3	2			16	[m <sup>2</sup> ]	960	963
	Fertilisation de l'ensemble de la surface				1		1			1				3	[kg]	15	5
Gazons extensifs/fleuris	Tonte yc. exportation				1	1	2	1	1	1	1			8	[m <sup>2</sup> ]	310	310
Surfaces plantées																	
Zones boisées	Recépage et taille sélective de la lisière yc. exportation													1	[m <sup>2</sup> ]	375	375
Arbustes mixtes	Taille sélective ou recépage yc. exportation													1	pce	4	2
Haies indigènes architecturées	Taille yc. exportation													1	[ml]	42	42
Massifs de vivaces	Désherbage manuel yc. exportation				1		1		1		1			4	[m <sup>2</sup> ]	20	20
Arbres isolés et zones boisées	Suivi de l'état sanitaire et mécanique de tous les arbres													2	h	2	2
Autres types d'entretien																	
Travaux de voirie	Ramassage des déchets yc. évacuation et élimination	4	4	5	4	4	5	4	4	5	4	4	5	52	[m <sup>2</sup> ]	3 100	3 100
Travaux saisonniers	Ramassage des feuilles yc. exportation										2	2	2	6		2 330	2 330
	Deneigement													-		950	950

## Secteur Ouest

Type de surface	Tâches	Planification par mois												Inter. / an	Unité	Surf.-Qte. totale	Surf.-Qte. par inter
		J	F	M	A	M	J	J	A	S	O	N	D				
Surfaces herbacées																	
Gazons intensifs	Tonte yc. exportation				2	2	3	2	2	3	2			16	[m²]	1 110	1 110
	Fertilisation de l'ensemble de la surface				1		1			1				3	[kg]	18	6
Gazons extensifs/fleuris	Tonte yc. exportation				1	1	2	1	1	1	1			8	[m2]	1 280	1 280
Prairies fleuries	Fauche yc. exportation						1			1				2		1 850	1 850
Surfaces plantées																	
Zones boisées	Recépage et taille sélective de la lisière yc. exportation													1	[m²]	180	180
Entretien de reprise des arbres	Taille de formation et vérification des tuteurs et attaches yc. exportation													1	pce	7	7
	Arrosage					1	1	1	1	1	1			6		7	7
Arbres isolés et zones boisées	Suivi de l'état sanitaire et mécanique de tous les arbres													2	h	2	2
Surfaces non-plantées																	
Surfaces perméables	Désherbage yc. exportation													2	[m²]	670	670
Autres types d'entretien																	
Travaux de voirie	Ramassage des déchets yc. évacuation et élimination	4	4	5	4	4	5	4	4	5	4	4	5	52	[m²]	8 400	8 400
Travaux saisonniers	Ramassage des feuilles yc. exportation										2	2	2	6		8 020	8 020
	Deneigement													-		3 680	3 680

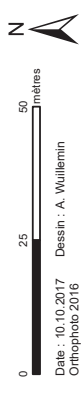
# ANNEXES





# Plan d'entretien du Parc Rigot

Inventaire du patrimoine arboré  
selon ICA septembre 2017



Date : 10.10.2017  
Orthophoto 2016