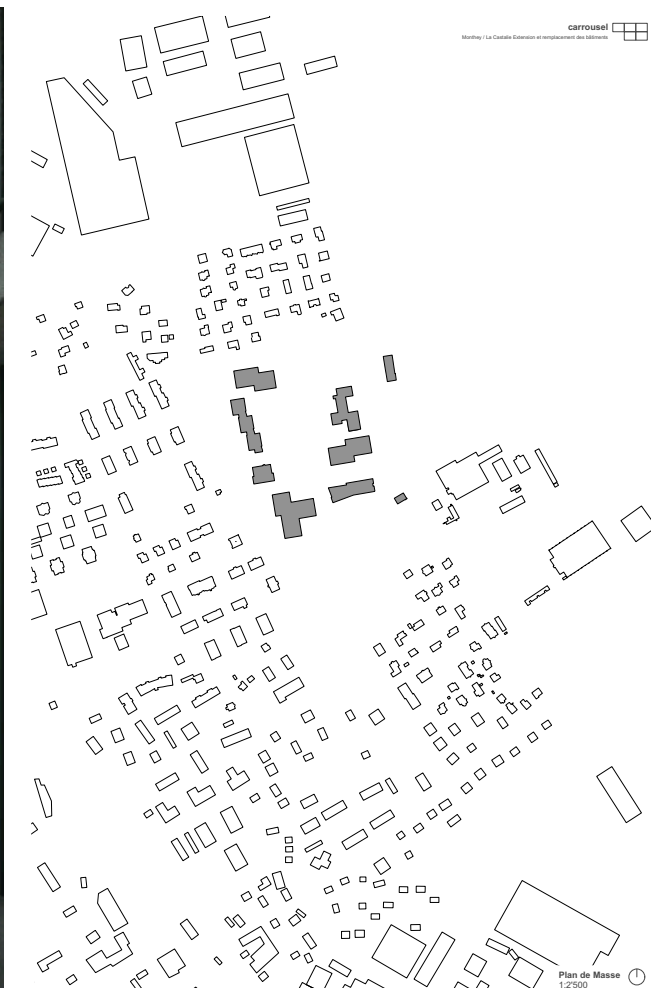




Vue de la terrasse en double hauteur



Plan de Masse 1:2500

L'ensemble de La Castellat

Le centre médico-éducatif de La Castellat est une exception dans le paysage urbain de la ville de Morlay. Construit au début des années 70 à l'extérieur de la ville, en pleine campagne, le complexe a été, au fil du temps, de plus en plus intégré au tissu de la ville. Néanmoins, les talus boisés au nord et à l'ouest ainsi que les surfaces agricoles au sud et à l'est ont permis de conserver cet îlot de verdure indépendant. D'autre part, l'enceinte du centre est aussi clairement identifiable grâce à une riche variété d'arbres composant d'innombrables espèces indigènes et acclimatées.

Les nouvelles constructions respectent l'orientation originelle de la trame générale du site ainsi que la disposition circulaire des ouvrages autour de l'espace central. Le regroupement des fonctions, fait part intégrante du projet et cherche à améliorer la fonctionnalité du centre. L'extension du bâtiment administratif clarifie la situation de l'ensemble. Quant à l'implantation de l'annexe de la salle polyvalente, celle-ci vient renforcer les relations à l'ensemble bâti du site.

En plaçant systématiquement les nouveaux bâtiments en bordure de propriété, l'espace central est agrandi. Une requalification du parc comprend des nouveaux jardins sécurisés avec de petits pavillons, un aéroport pour les petits animaux ainsi qu'une aire de jeux. Toutes les interventions projetées sont implantées de façon à préserver au maximum l'arboret et de nouvelles plantations complètent, ponctuellement, le tissu végétal existant.

Phasage

La proposition du projet permet une réalisation en étapes sans grand effort ni construction provisoire coûteuse. La construction du nouveau bâtiment de Champfleury, dans un premier temps donne la possibilité d'habiter, pour l'administration, l'ancien bâtiment vide durant la surélévation et l'extension de la Roseaire. Le choix de l'emplacement des nouveaux bâtiments génère deux grands espaces libres ce qui permettrait d'éventuels agrandissements futurs.

Flux de circulation

Afin de protéger un maximum d'arbres, le trafic motorisé est placé en périphérie en utilisant réseau routier existant. L'espace central ainsi que le parc sont donc libérés de toute circulation automobile ce qui unifie, requiète et sécurise cette surface. Les routes présentes à l'intérieur de l'espace central seront conservées mais ne seront utilisées que pour l'entretien des espaces verts et comme accès d'urgence.

En plus des voies piétonnes existantes, un réseau de nouvelles promenades est mis en place. Ces nouveaux sentiers relient les bâtiments au parc et créent une variété de séquences d'espaces extérieurs différents. En raison de leur matérialité en matériaux perméables, ils se distinguent de traçés existants et confèrent à l'espace extérieur une nouvelle richesse.

Dans le cadre de l'extension des parkings existants, l'entrée principale dispose d'un passage plus généreux. Les passages pour les vélos sont combinés à l'avenue du parking est.

La Roseaire

La surélévation de la surface administrative permet de générer des synergies avec les locaux existants. Les espaces communs et régimés par le public sont disposés au rez-de-chaussée tandis que l'administration, les salles de conférence et la bibliothèque prendront place dans la surélévation. Une volumétrie plus imposante ainsi que la présence d'un porte-à-faux clarifient l'accueil dans le site et marque l'entrée de façon adéquate.

Un nouveau noyau sanitaire incluant des dépôts délimite la fermeture spatiale de la zone d'entrée et articule l'accès à la cantine et à la nouvelle salle polyvalente. La cantine utilise toute la profondeur du bâtiment et les différentes hauteurs de plafond segmentent l'espace en plusieurs zones. Celle-ci ouvre aussi sur la terrasse extérieure et le parc. La nouvelle salle polyvalente délimite la terrasse et offre diverses possibilités d'utilisation. Elle donne au bâtiment un nouveau visage côté parc et renforce le lien avec l'ensemble du complexe.

La protection antisismique se fait au moyen des nouveaux noyaux en béton. Grâce à un haut degré de préfabrication, les structures en bois de l'extension et de la salle, quarantant un temps de construction court et écologique. La nouvelle division horizontale de la façade confère au bâtiment une élégance simple.

Champfleury, Chantebise et Acacias

Les trois ouvrages sont construits de la même façon et se composent de deux ou trois ailes reliées par les unes dans les autres. Ces ailes tournent autour d'un escalier central et elles se distinguent d'un étage. Ce jeu de niveaux cherche à maintenir une relation avec les autres bâtiments du site.

La construction du squelette, contreventée par les noyaux en béton donne une grande liberté dans la formation du plan d'étage. Ce système permet aussi une adaptation du plan en fonction de nouveaux besoins futurs. Sur les six mètres de profondeur longent les façades, l'espace peut être subdivisé librement pour les chambres des résidents, les studios, les salles de thérapie ou les bureaux. Les salles chaudes et les pièces annexes sont principalement organisées dans les noyaux intérieurs. La surface restante contient les zones communes et la zone de circulation. Sa forme, d'un tenant, crée non seulement un prolongement de l'espace mais aussi des zones différentes qui peuvent être utilisées individuellement.

Dans les zones de superposition des ailes, des loggias à deux étages sont créées. Elles peuvent être utilisées, en plus, comme des terrasses des groupes de résidents comme espaces extérieurs communs ou encore comme jardin couvert. Ces extensions sur deux niveaux apportent de la lumière dans le bâtiment et créent un lieu de rencontre facilement accessible pour les résidents à mobilité réduite.

Les façades, définissant la volumétrie des trois nouveaux bâtiments, interagissent directement avec les arbres. En analogie avec la couronne des arbres environnants, la structure métallique des façades crée une profondeur où un jeu d'ombre et de lumière peut se développer comme il se développe au travers des branches et des feuilles.

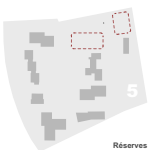
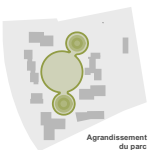
Construction et matérialisation

- Gros œuvre: construction à ossature en béton
- Façades: éléments en bois préfabriqués avec un lattage vertical bois de sapin et cadre en acier inoxydable avec triple vitrage. Tubes en acier thermolaqués pour la fixation des habillages périphériques composés d'un treillis métallique, rails de guidage pour la protection solaire textile.
- Toiture: toiture plate avec végétalisation extensive, installation photovoltaïque
- Murs: lasure sur les murs béton apparent, revêtement en résine synthétique pour les murs dans les zones humides
- Cloisonnage: construction sec avec une maillure isolation acoustique et papiers peints
- Revêtement du sol: revêtement souple, en granulat de caoutchouc résistant et perméable à la diffusion de vapeur (Haltiplex)

Economie et durabilité

- Structure simple avec portée économique en béton recyclé
- Grande flexibilité du plan en fonction de l'évolution des besoins futurs
- rapport SEUISEP 80%
- Peu de gains techniques et celle-ci sont continues
- Construction et détails simples, sans structure composée
- Construction préfabriquée en bois: surélévation et salle polyvalente, façades autoportantes des bâtiments résidentiels
- Façades avec un taux d'ouverture de 35%
- Choix de matériaux durables et non composés
- Panneaux photovoltaïques en toiture
- Conformité aux exigences de la norme Minergie-A

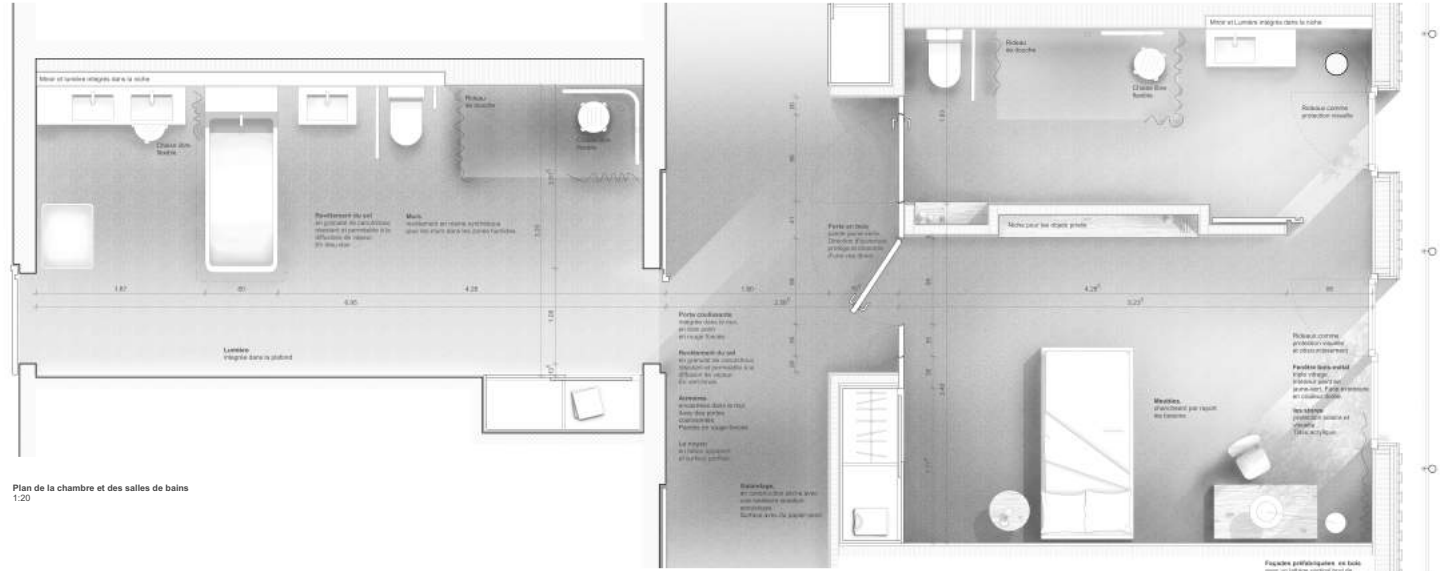
carrousel



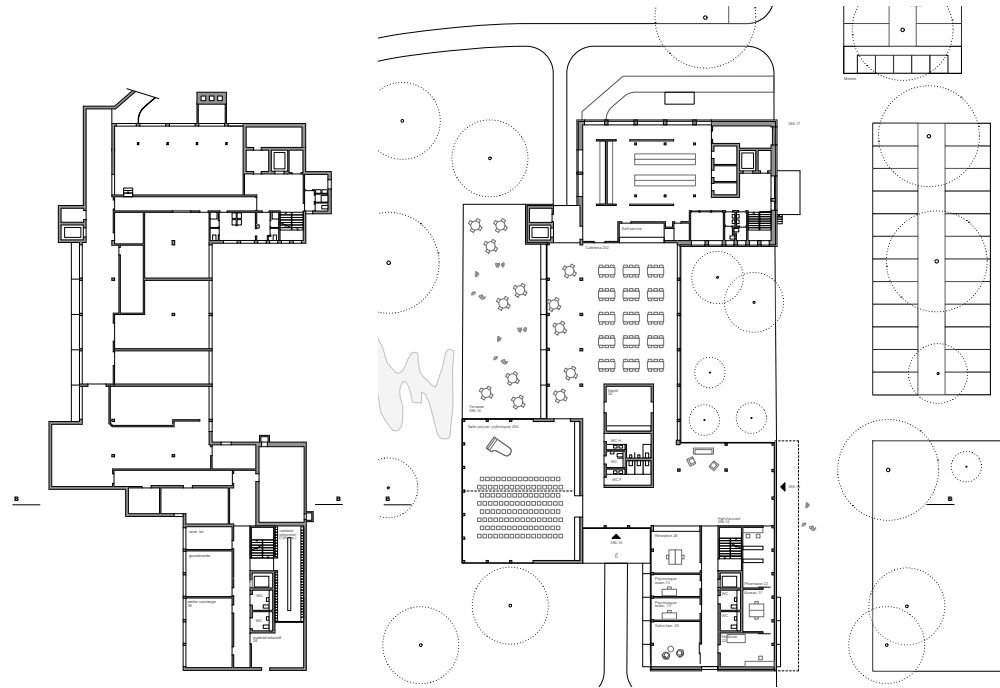




L'espace commun, d'un tenant, divisible au moyen des portes coulissantes

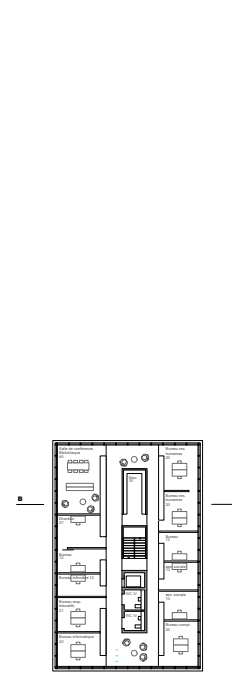


Plan de la chambre et des salles de bains
1:20

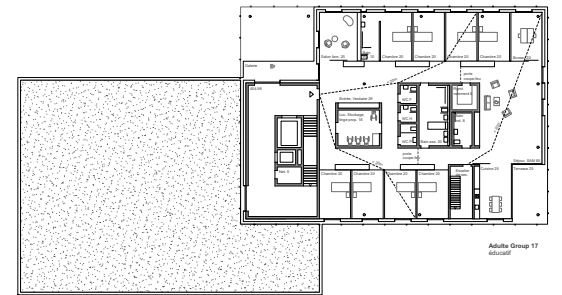


La Roseraie
Sous-sol 1:200

La Roseraie
Rez-de-chaussée 1:200



La Roseraie
Etage 1:200



Nouveau Chantebise
3. Etage 1:200



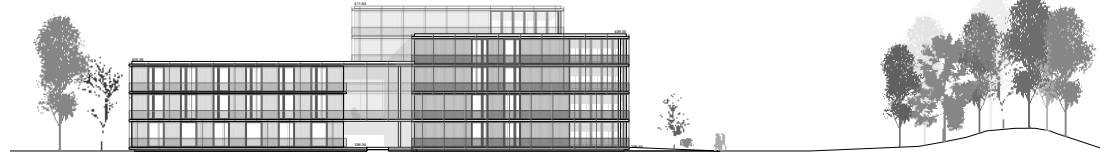
Nouveau Chantebise
1/2. Etage 1:200

Adulte Group 17
étudiant

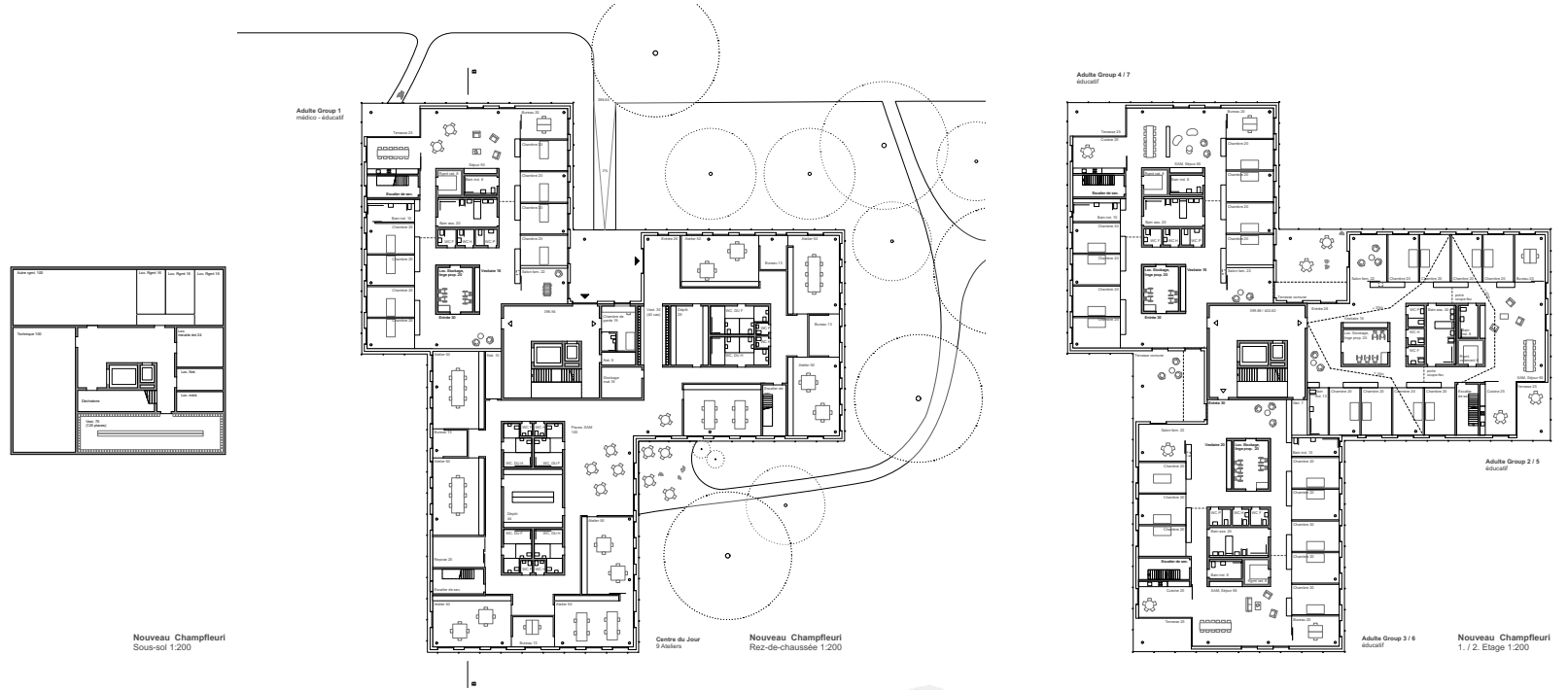
Adulte Group 1316
médecin - étudiant



Nouveau Acacias
Élévation sud 1:200



Nouveau Champfleuri
Élévation nord 1:200



Nouveau Champfleuri
Sous-sol 1:200

Centre du Jour
9 Anxiété

Nouveau Champfleuri
Rez-de-chaussée 1:200

Nouveau Champfleuri
1./2. Etage 1:200



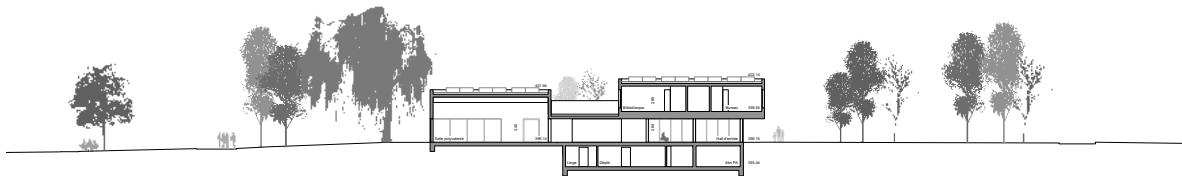
Coup A
Élévation est 1:200

Nouveau Champfleuri

Nouveau Champfleuri

La Roseira

Nouveau Acacias



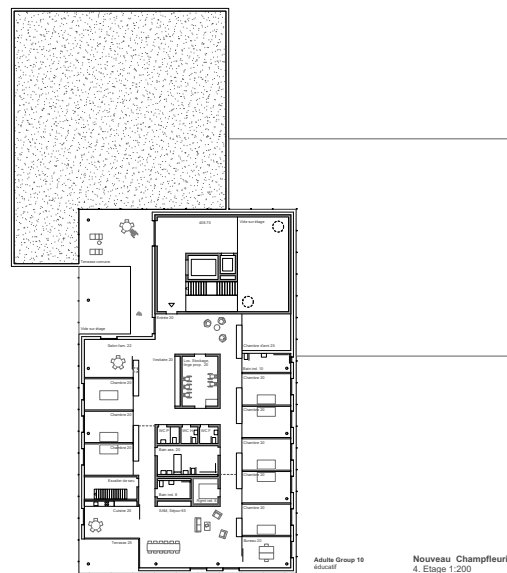
La Roseraie
Coupe C 1:200



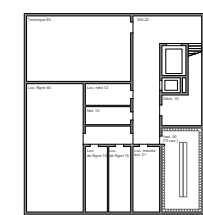
Nouveau Chantebise
Rez-de-chaussée 1:200



Nouveau Champfleuri
3. Etage 1:200



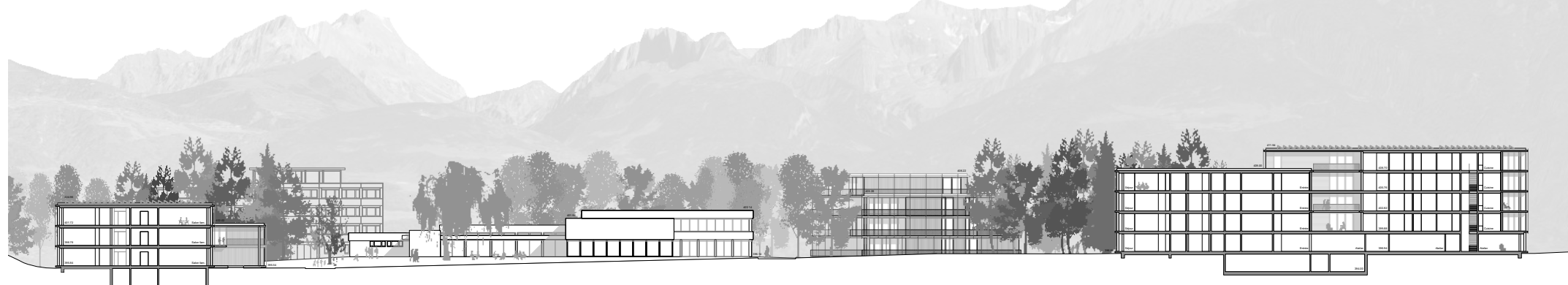
Nouveau Champfleuri
4. Etage 1:200



Nouveau Chantebise
Sous-sol 1:200



Nouveau Chantebise
Coupe D, élévation sud 1:200



Nouveau Acsias
Coupe B, élévation ouest 1:200

La Roseraie

Nouveau Chantebise

Nouveau Champfleuri
Coupe B 1:200