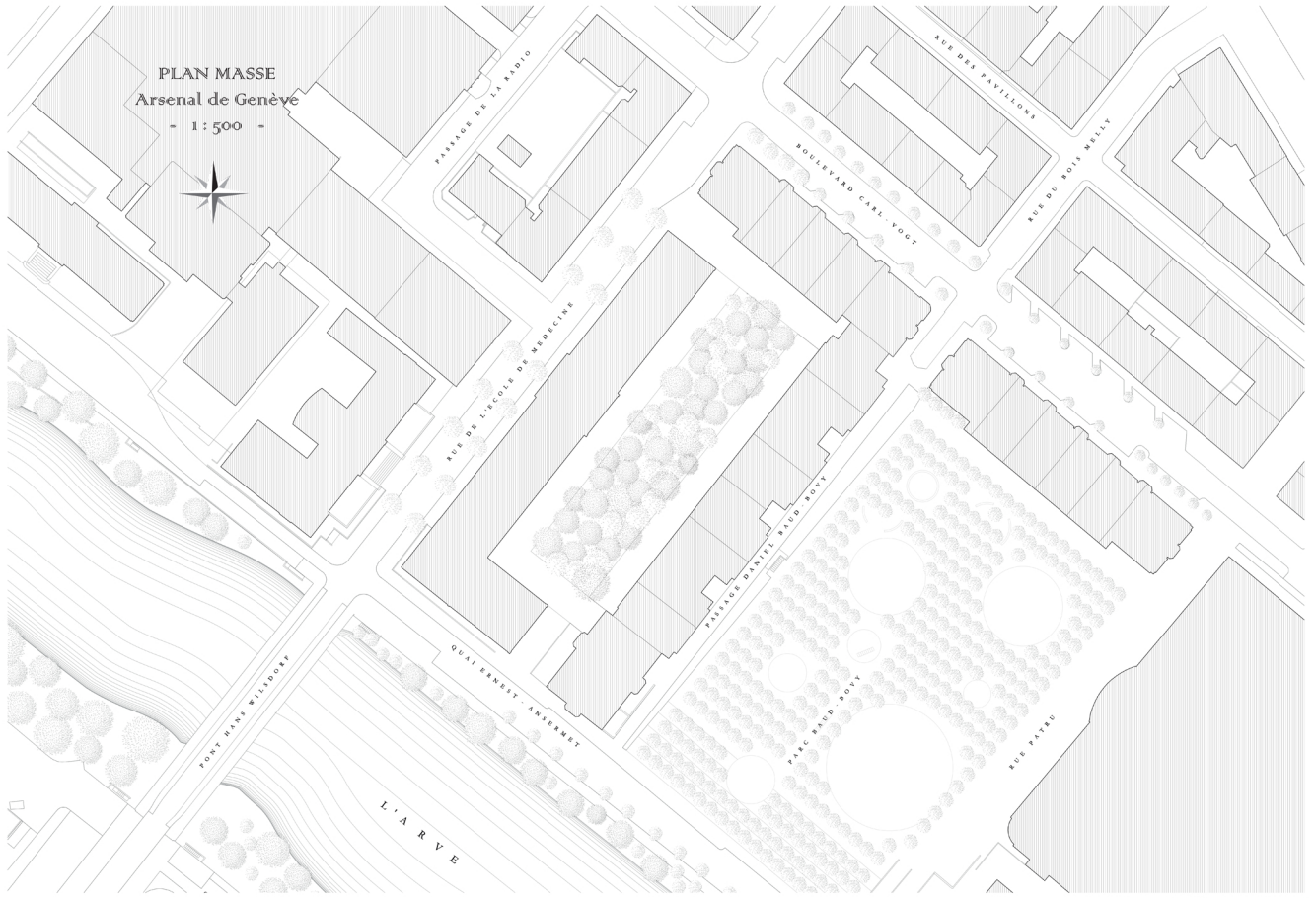


PLAN MASSE  
Arsenal de Genève  
- 1:500 -





**Qualifier la cour**

Reste un investissement patrimonial (MERC, MAMUCI UNI MILI, RTS...), qualifié par des traits caractéristiques, comme une Platrierie et sur l'axe, le quartier compte aussi des parcs, cours et espaces publics à l'intérieur des îlots, principalement les 5 bâtiments publics. Englobant souvent sur l'axe, le grand Boulevard Royal Boye relie bâtiments de quartiers, modernes et anciens. Également liée à la rue, la cour du MERC possède la qualité architecturale d'habitat avec une école. Toutefois, le cœur du MAMUCI est délaissé par les péages. Une espace public important à grande échelle, la place de Platrierie se présente comme une grande scène ouverte aux résidents les plus divers. Dans cette palette de lieux publics bien caractérisés, l'espace de l'axe doit protéger des nuisances et des mouvements, recevoir un rôle plus ouvert et confortable. À l'échelle d'un cloître au cœur de la Cité, c'est un lieu calme, propre à la contemplation et la nature se décline, occupant la scène dans un rôle paternel vigilant sous le feuillage des arbres.

**Témoyer**

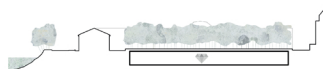
Le jardin planifié au cœur de la cour, dans une contemporanéité contemporaine et l'histoire ancienne, apporte un plein vigile à l'échelle du cloître. Sur le coffre des arbres, dans un dialogue entre nature et artifice, le rythme des milieux du dessus et du dessous d'élance par un lieu vivant à contrepied. Matière d'un paysage ordonné dans la ville, ce bouquet, sources et végétation structurée, offre une richesse de nuances par sa diversité végétale, botanique et fonctionnelle. La street artifice, les communautés végétales des éléments naturels, des jardins et des végétaux activent la succession d'images à mesure des plans chronologiques, saisonniers et séquentiels.

Les arbres présents autour sur le monde d'été bas dans un sol riche en humus et les micro-organismes solaires et participent à l'équilibre de la biodiversité et de l'écosystème. Et surtout des milieux d'été de végétation, le traitement du feuillage, le choix des nuances se mêlent avec le vrombement des moteurs et les autres bruits de la ville au loin. Dans la cour de l'Hôtel des Archives, sur un sol concourt naturel et poreux. Aux choses à disposition des usages permettent de l'impulsion de la dimension post-écologique coupe du jardin. Une large botanique en lettres capitales invite vigile et offre des services complémentaires au confort de la forêt urbaine. Le jardin de la galerie prend place le long de l'axe qui protège à l'œil des entrées.

Construit depuis dans l'espace public la présence d'un millénaire de patrimoine général. Rendre perceptible un lieu protégé dans un lieu ouvert sous son poids ? Explorer le lieu de la mémoire, la mémoire qui définit ? Contemplatif, le lieu parle de l'écoulement du temps, de la temporalité successive en temps de mémoire et de matière même des Archives. Visuelle de grand panache, les hauteurs d'élance leur lieu sur une lie en terre arborables, de quelle façon dans un dialogue, avec le feuillage des arbres. Comme un temps agit des Postiques, la scène l'apporte...

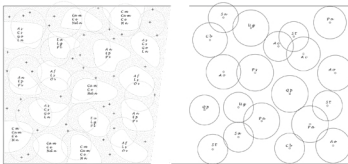


**CLOITRE URBAIN**  
En mesure des grands plans de la Cité



**PROTÉGER ET TÉMOIGNER**

Arbre	Hauteur	Largeur	Forme
1	10m	10m	1
2	10m	10m	2
3	10m	10m	3
4	10m	10m	4
5	10m	10m	5
6	10m	10m	6
7	10m	10m	7
8	10m	10m	8
9	10m	10m	9
10	10m	10m	10
11	10m	10m	11
12	10m	10m	12
13	10m	10m	13
14	10m	10m	14
15	10m	10m	15
16	10m	10m	16
17	10m	10m	17
18	10m	10m	18
19	10m	10m	19
20	10m	10m	20
21	10m	10m	21
22	10m	10m	22
23	10m	10m	23
24	10m	10m	24
25	10m	10m	25
26	10m	10m	26
27	10m	10m	27
28	10m	10m	28
29	10m	10m	29
30	10m	10m	30
31	10m	10m	31
32	10m	10m	32
33	10m	10m	33
34	10m	10m	34
35	10m	10m	35
36	10m	10m	36
37	10m	10m	37
38	10m	10m	38
39	10m	10m	39
40	10m	10m	40
41	10m	10m	41
42	10m	10m	42
43	10m	10m	43
44	10m	10m	44
45	10m	10m	45
46	10m	10m	46
47	10m	10m	47
48	10m	10m	48
49	10m	10m	49
50	10m	10m	50
51	10m	10m	51
52	10m	10m	52
53	10m	10m	53
54	10m	10m	54
55	10m	10m	55
56	10m	10m	56
57	10m	10m	57
58	10m	10m	58
59	10m	10m	59
60	10m	10m	60
61	10m	10m	61
62	10m	10m	62
63	10m	10m	63
64	10m	10m	64
65	10m	10m	65
66	10m	10m	66
67	10m	10m	67
68	10m	10m	68
69	10m	10m	69
70	10m	10m	70
71	10m	10m	71
72	10m	10m	72
73	10m	10m	73
74	10m	10m	74
75	10m	10m	75
76	10m	10m	76
77	10m	10m	77
78	10m	10m	78
79	10m	10m	79
80	10m	10m	80
81	10m	10m	81
82	10m	10m	82
83	10m	10m	83
84	10m	10m	84
85	10m	10m	85
86	10m	10m	86
87	10m	10m	87
88	10m	10m	88
89	10m	10m	89
90	10m	10m	90
91	10m	10m	91
92	10m	10m	92
93	10m	10m	93
94	10m	10m	94
95	10m	10m	95
96	10m	10m	96
97	10m	10m	97
98	10m	10m	98
99	10m	10m	99
100	10m	10m	100



**PRINCIPE DE PLANTATION**



**ARBRES INDIGÈNES**

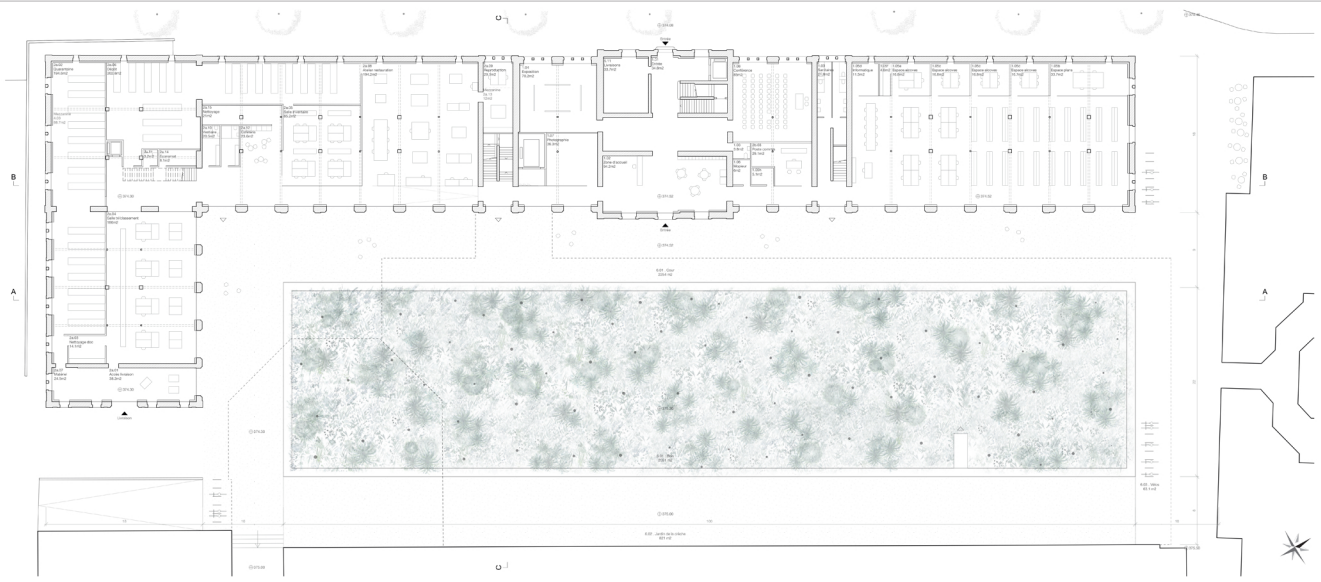
**GRAMINÉES**

**FOUGÈRES**

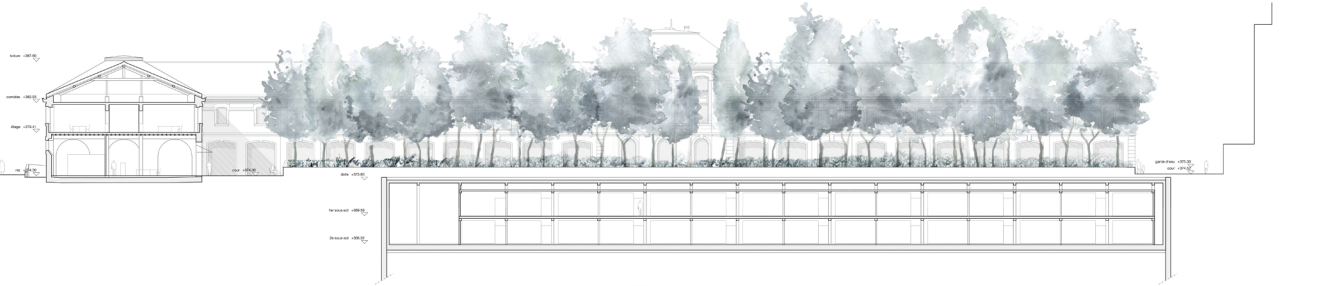
**PLANTES COUVRE-SOL, VIVACES ET FLEURS**

**DIVERSITÉ DE PLANTATIONS**

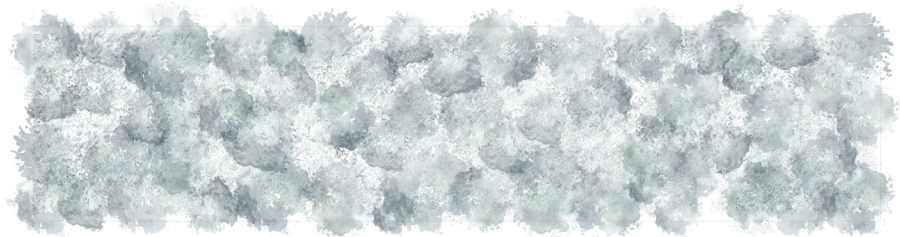
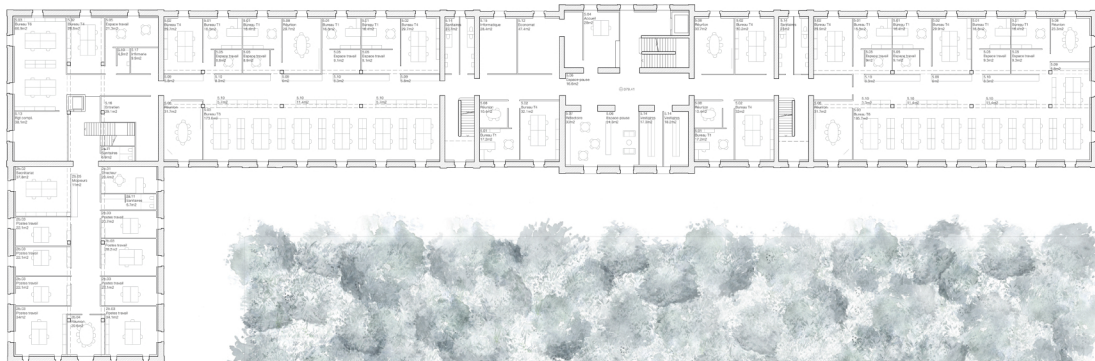
**BULBES**



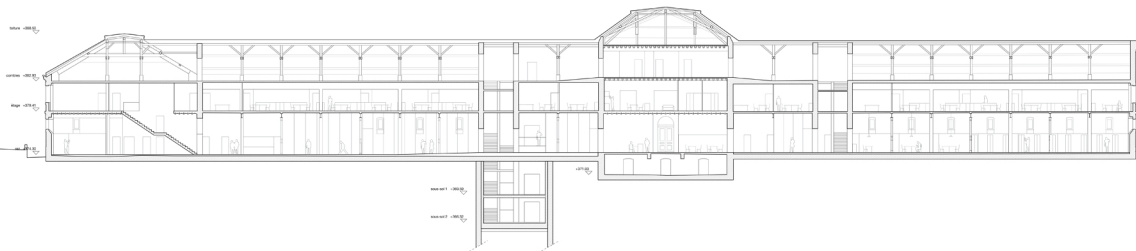
PLAN REZ DE CHAUSSEE 1:200



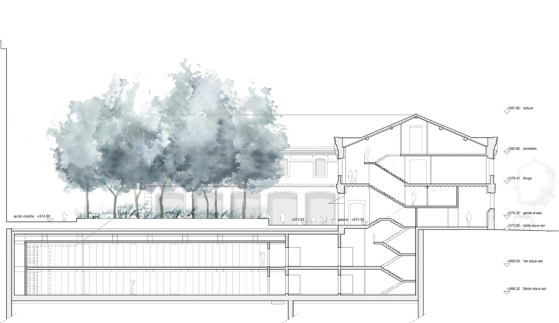
COUPE LONGITUDINALE A-A 1:200



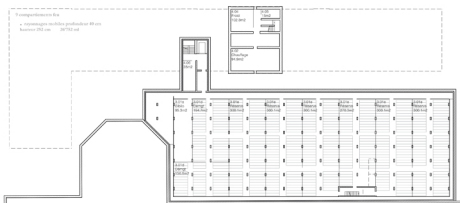
PLAN NIVEAU 1 1:200



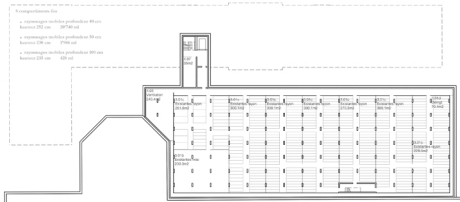
COUPE LONGITUDINALE B-B 1:200



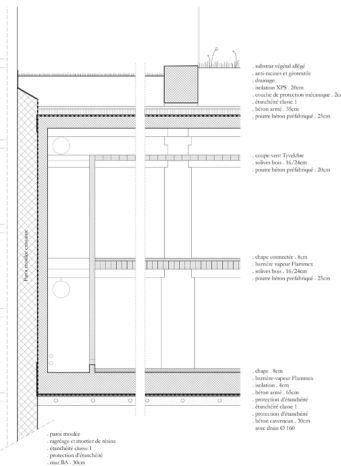
COUPE TRANSVERSALE C-C 1:200



PLAN SOUS-SOL NIVEAU -1 1:500



PLAN SOUS-SOL NIVEAU -2 1:500



COUPE TECHNIQUE 1:50

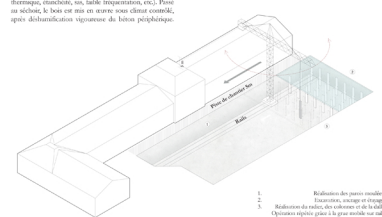
Un écolo pour les Arches

Les arches sont protégées par deux enveloppes alvéolaires. Dans le sens lat, la coupe existante en béton offre une grande salle hypostyle en béton de 84 x 32 x 7 mètres. Robuste, écolo, et généralement riche aux pressions statiques, dynamiques et aux infiltrations, s'ajoute du défilé par un climat de soleil, très faible échauffement (écran de soleil, isolation de la dalle de béton, etc.), il trouve une température d'ambiance favorable sous les Arches, presque sans chauffage l'extérieur du défilé (55 kWh/m<sup>2</sup>an).

Le défilé s'inscrit à la manière d'un cocon de béton protégeant les arches de l'humidité, notamment l'eau absorbée par séchage de la structure béton. Le plancher intermédiaire, le plafond et les parois périphériques sont construits en maillage fil (24cm), soit un total 1700 kcal et 500 tonnes. Maillage filé hydroprotecteur, le béton présente une large et large diffusion sans à avoir recours en une composition entre 0% (pas sec) et 10% de poids (sec à l'air). Une simple augmentation de 1% de masse thermique ou un épilage d'1700 litres dans l'air d'ajoutage de séchage profond et leur de béton, tous le profondeur du bois est considérable. Le béton de la coupe existante séche dans le climat de soleil et sous la pluie et soutient parfaitement (270 kcal de béton v.c. contre 1000) isolant sur climat du défilé, sur une 700 litres d'air et la garantie ainsi à moins de 2,5 kcal. On voit que cette disposition n'est pas un moyen de désalcaliser le défilé parce que l'auteur hydroprotecteur de bois sans bois séparés, au surplus protégé des influences extérieures (humidité thermique, réaction, sur, faible température, etc.). Pour un séchage, le bois est mis en œuvre sous climat contrôlé, après désalcalisation sévère de béton périphérique.

Tout est multi-optimisé, la maintenance et l'exploitation suivent un processus initial sous égide des spécialistes (conservation de papier) la protection bois écolo et écolo. Le capteur hydroprotecteur permet aussi de dimensionner les installations de ventilation des composants sur la base de l'énergie éolo (dilatation aéro) et éolo COV (pour sécher du séché). Quatre composants spécifiques isolent (pas seulement et un renouvellement), soit une machine de 1700 kcal, amène à chaque étage, avec l'aéro de l'air et de l'air. Et l'impact initial des étapes de séchage ou de séchage, le climat intérieur est plus écolo. Dans le détail, une installation bois verte et écolo, plus seulement (3000 kcal) les vides périphériques (pas, pour sécher le béton de construction et de conservation. Cela permet aussi par la périphérie, avec séchage contrôlé, combine aussi indépendance et séchage naturel du climat intérieur des composants.

La combustion est intégrée dans les calculs séchage par séchage d'un. H<sub>2</sub>O (1200 x 1000) kcal) accorde à chaque surface de bois exposé en feu pour sécher le bois de sécher le bois écolo. Chaque compartiment de 3000 kcal reçoit une direction sécher de sécher une extraction automatique 50% avec + 50% séché, par une machine sécher l'énergie à 10% dans le bois l'écolo s'écoule sans sécher pour les personnes. Et les bases assurent le ventilation tandis que des écolo assurent le séchage dans le climat de séché, une extraction par la périphérie périphérique.



1. Réalisation des joints scellés  
2. Extraction de séché et séché  
3. Réalisation de séché, des vides entre et de la dalle  
4. Séchage séché séché à la plus séché sur séché

PHASAGE

